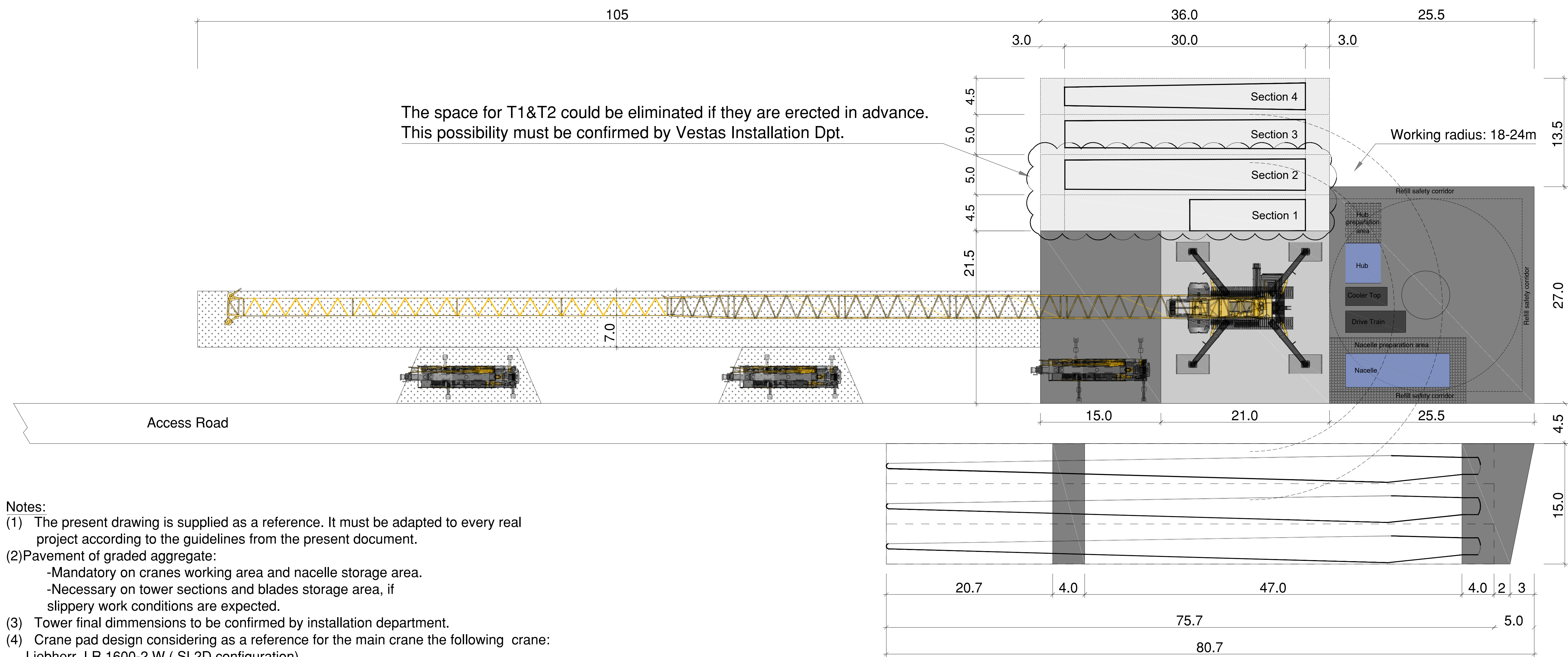
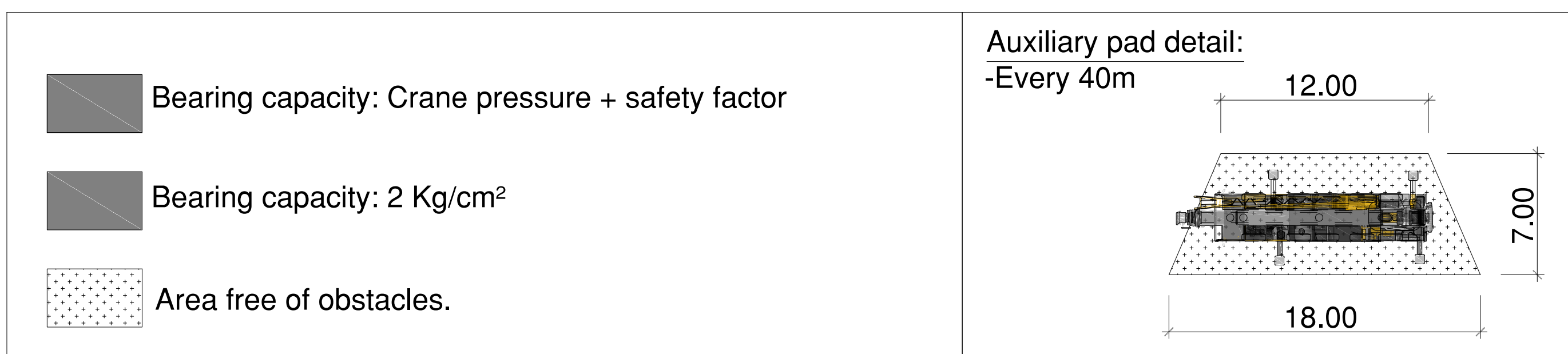


TIPICO PIAZZOLA TEMPORANEA FASE DI CANTIERE

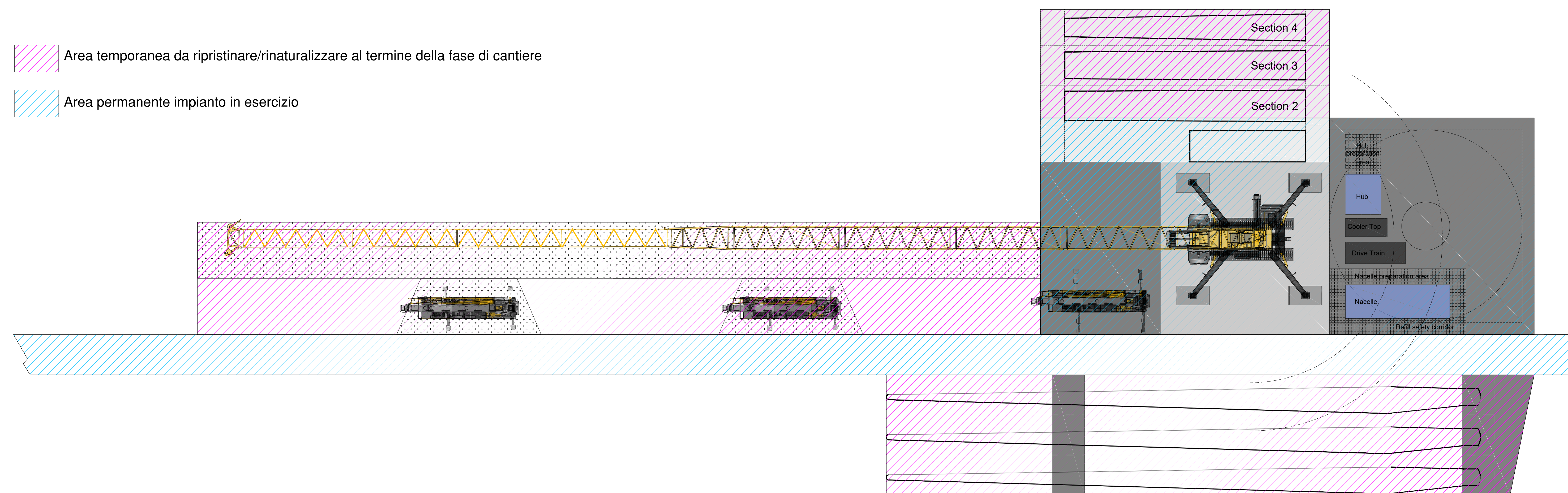


Notes:

- (1) The present drawing is supplied as a reference. It must be adapted to every real project according to the guidelines from the present document.
- (2) Pavement of graded aggregate:
 - Mandatory on cranes working area and nacelle storage area.
 - Necessary on tower sections and blades storage area, if slippery work conditions are expected.
- (3) Tower final dimensions to be confirmed by installation department.
- (4) Crane pad design considering as a reference for the main crane the following crane: Liebherr LR 1600-2 W (SL2D configuration)
Raise capacity of 97 tons up to 138 meters height.
- (5) All units are in meters.



DETTAGLIO AREE DI OCCUPAZIONE



AREN Green S.r.l.
Società soggetta alla direzione e coordinamento di AREN Eberne Power S.p.A.
 Sede legale e amministrativa: Via dell'Argento n. 308 | 47522 Cesena (FC) | Ph. +39 0547 412245
 Iscritta nel Registro delle Imprese della Romagna - Forlì Cesena e Rimini | R.I.A. 320908 | C.F. 01541080404

**COMUNI DI SALEMI, MARSALA, TRAPANI (TP)
 LOCALITA' "MIRABILE"**

**PROGETTO PER LA REALIZZAZIONE DI
 IMPIANTO EOLICO
 "MIRABILE"**

REDAZIONE / PROGETTISTA
AREN Electric Power Spa
Società per Azioni con Unico Socio
 Via dell'Argento n. 308 - 47522 Cesena (FC)
 Ph. +39 0547 412245 - Fax +39 0547 412274
 P.Eva 0380380404
 Registro delle Imprese di Forlì Cesena R.I.A. 317048

TITOLO / DESCRIZIONE
 Tipologico piazzole fasi di cantiere e di esercizio WTG

DATA	REDAZIONE	VERIFICATO	APPROVATO
06/07/2021	E. Fontana	D. Zampieri	S. Ucci

FILE: \\MIRDC_20210125XX_XX_Tipologico strade e piazzole.dwg
 LA DIFFUSIONE E RIPRODUZIONE, ANCHE PARZIALE, DI QUESTA TAVOLA E' VIETATA A TERMINI DI LEGGE