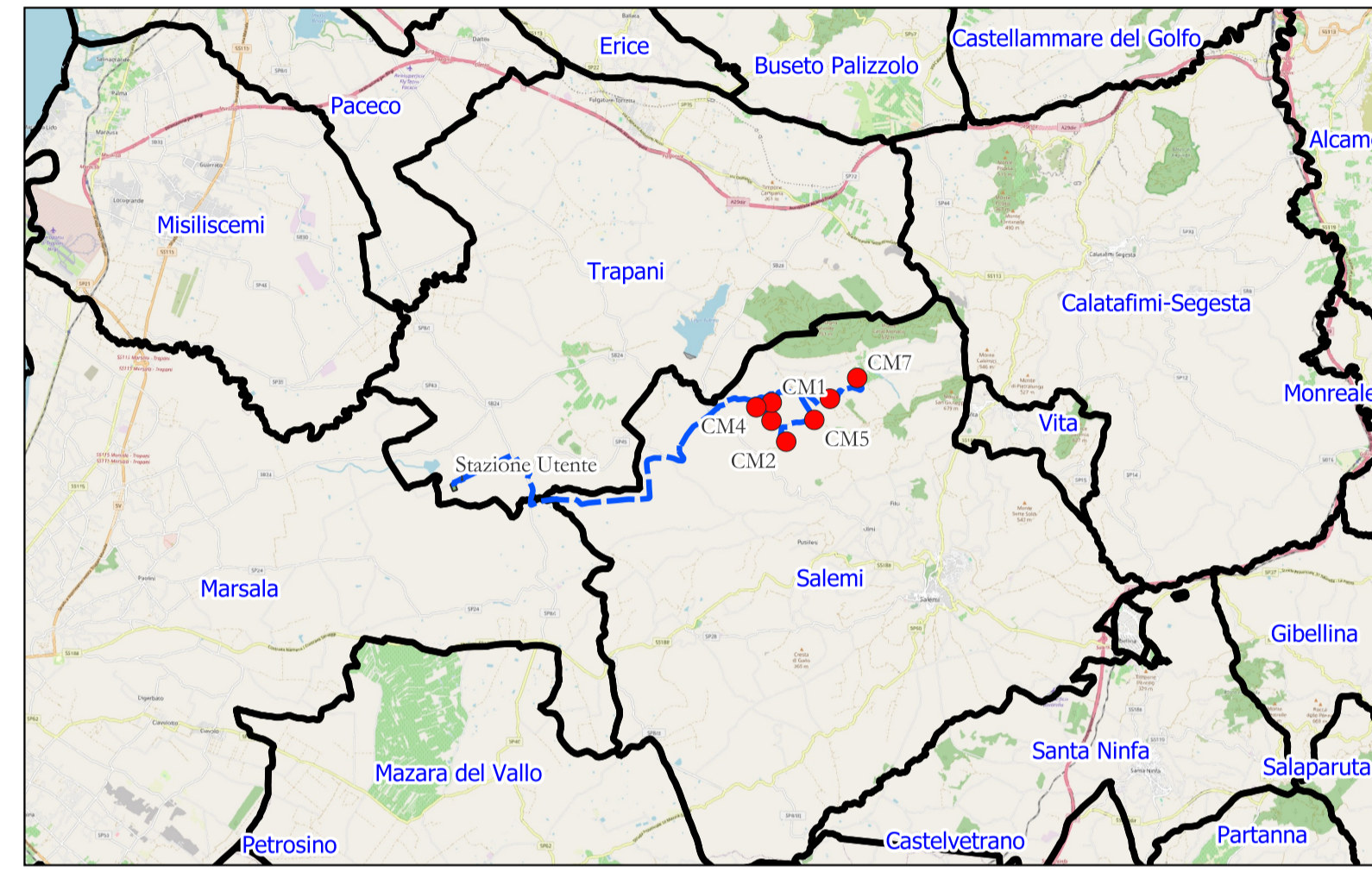
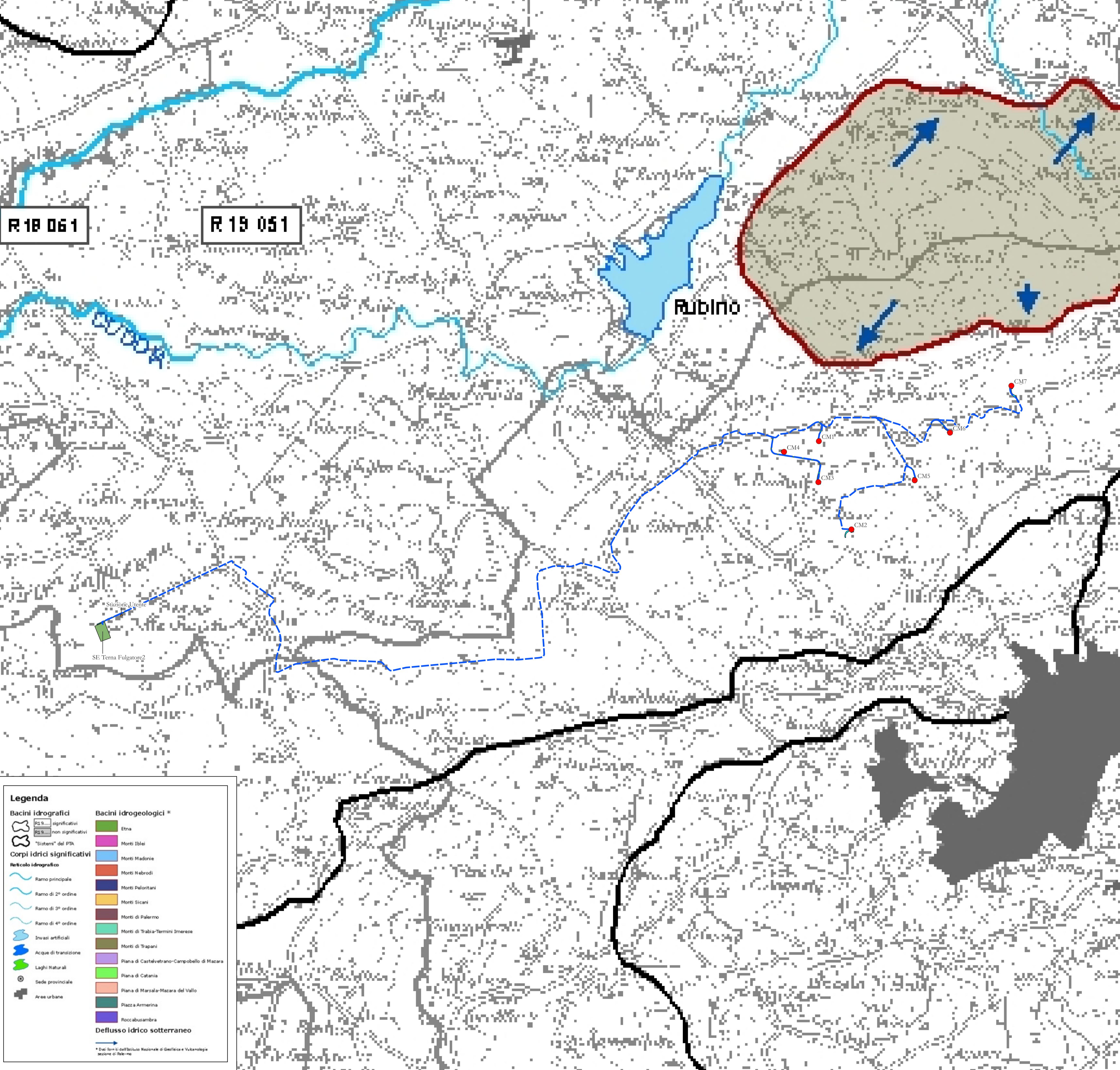


LEGENDA

- Elementi di Progetto**
- WTG Impianto Eolico Mirabile
 - Tracciato Cavidotto AT Interrato
 - ▭ Strade e Piazzole Definitive
 - ▭ Stazione_Utente
 - ▭ Futura SE Terna Fulgatore 2



AREN Green S.r.l.
 Società soggetta alla direzione e coordinamento di AREN Electric Power S.p.A.
 Sede legale e amministrativa: Via dell'Arrigoni n. 308 | 47522 Cesena (FC) ph. +39 0547 415245
 Iscritta nel Registro delle Imprese della Romagna - Forlì-Cesena e Rimini | REA 326908 | C.F./P.Iva 04032170401

COMUNI DI SALEMI, MARSALA E TRAPANI (TP)
 LOCALITÀ "CONTRADA MIRABILE"

PROGETTO PER LA REALIZZAZIONE DI
IMPIANTO EOLICO
"MIRABILE"

REDAZIONE /PROGETTISTA:

Aren Electric Power Spa
 Società per Azioni con Unico Socio
 Via dell'Arrigoni 308 - 47522 Cesena (FC)
 Ph. +39 0547 415245 - Fax +39 0547 415274
 P.Iva 03803880401
 Registro delle Imprese di Forlì-Cesena e Rimini

TIMBRO E FIRMA PROGETTISTA:

Ing. Samuele Ulivi Ordine degli
 Ingegneri di Forlì-Cesena - matr. 2866

TITOLO ELABORATO:

Inquadramento su cartografia Piano Tutela Acque - PTA_Bacini e Corpi Idrici Sotterranei

CODICE ELABORATO:

MIR DT GENT 0 3 5 | 0 1 | 0 0

FORMATO:

A1

SCALA:

1:25.000

FASE:

PROGETTO DEFINITIVO

REV.	DESCRIZIONE	DATA	REDATTO	VERIFICATO	APPROVATO
00	Prima emissione	27/05/2024	P. Amari	F. Piccinini	L. Masini
01					
02					
03					
04					

LA DIFFUSIONE E RIPRODUZIONE, ANCHE PARZIALE, DI QUESTA TAVOLA E' VIETATA A TERMINI DI LEGGE

Legenda

Bacini idrografici

- R18... significativi
- R19... non significativi
- "Sistemi" del PTA

Corpi idrici significativi

Reticolo idrografico

- Ramo principale
- Ramo di 2° ordine
- Ramo di 3° ordine
- Ramo di 4° ordine
- Invasi artificiali
- Acque di transizione
- Laghi Naturali
- Sede provinciale
- Area urbana

Bacini idrogeologici *

- Etna
- Monti Iblei
- Monti Madonie
- Monti Nebrodi
- Monti Peloritani
- Monti Sicani
- Monti di Palermo
- Monti di Trabia-Termini Imerese
- Monti di Trapani
- Piana di Castelvetrano-Campobello di Mazara
- Piana di Catania
- Piana di Marsala-Mazara del Vallo
- Piazza Armerina
- Roccatambora

Deflusso idrico sotterraneo

→

* Dal sito 1 del Istituto Nazionale di Geofisica e Vulcanologia sezione di Palermo