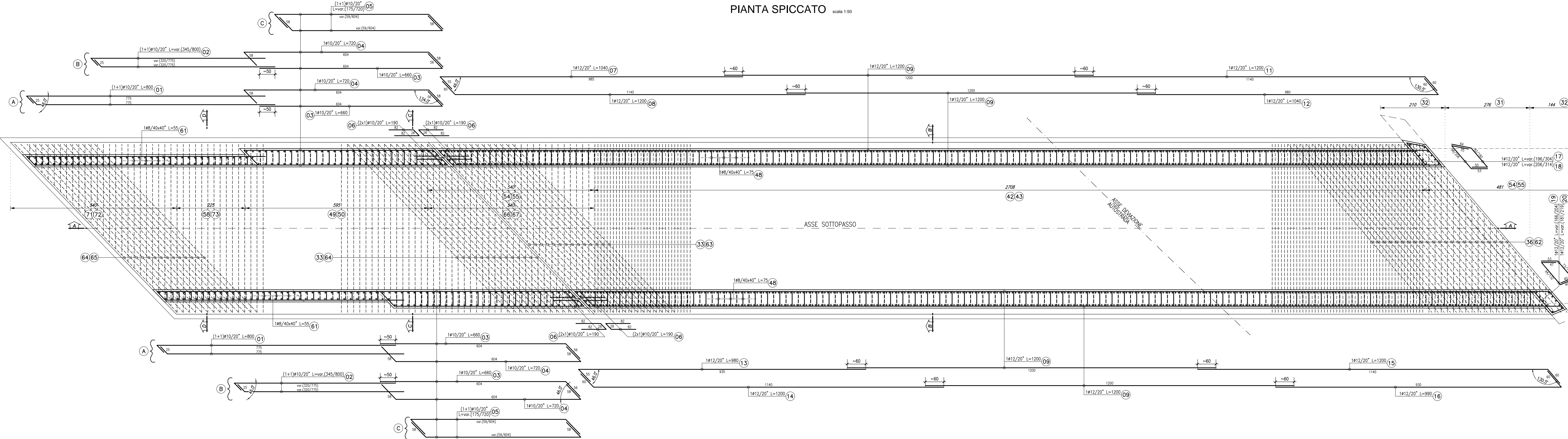
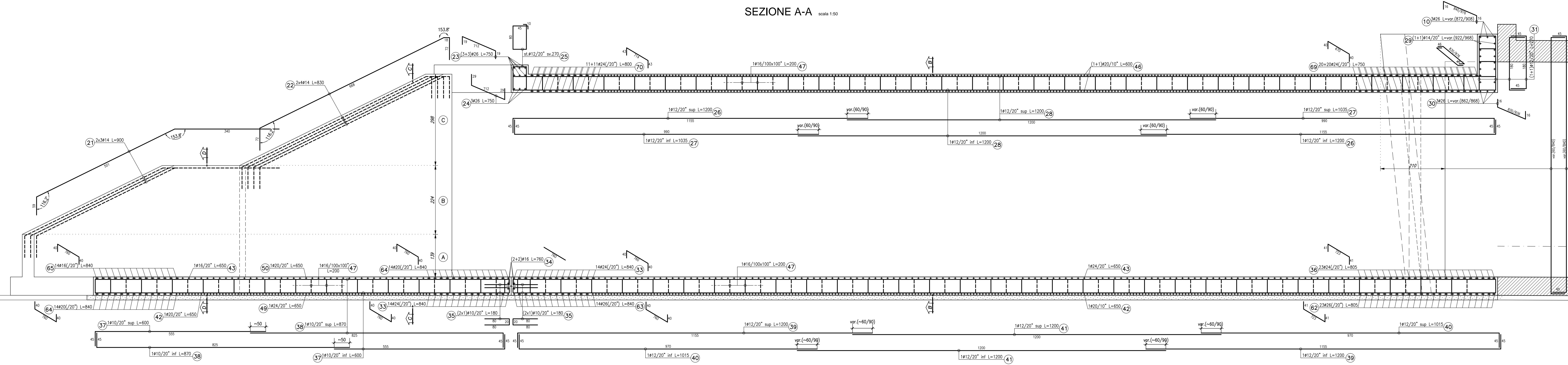


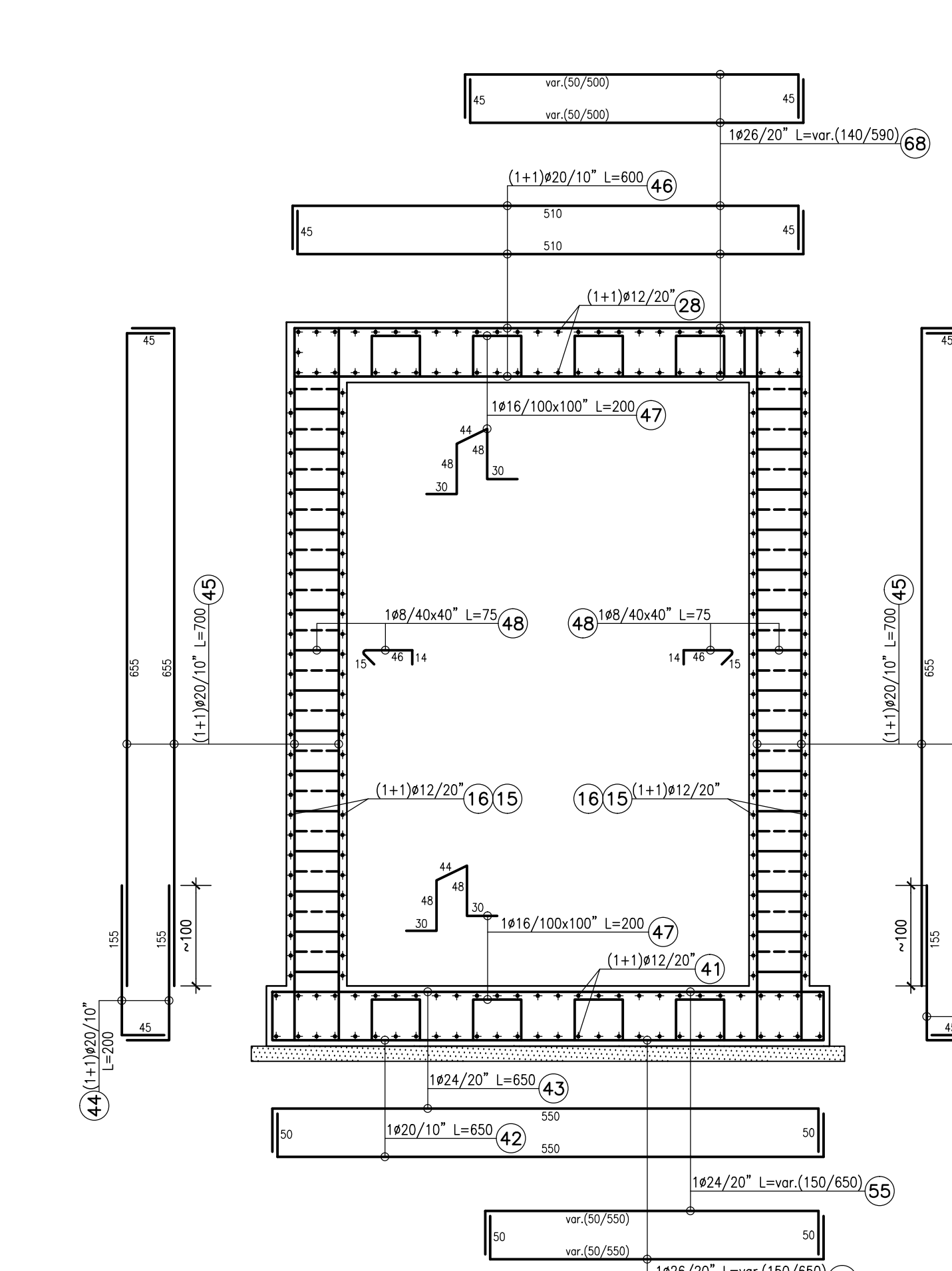
PIANTA SPICCATO scala 1:50



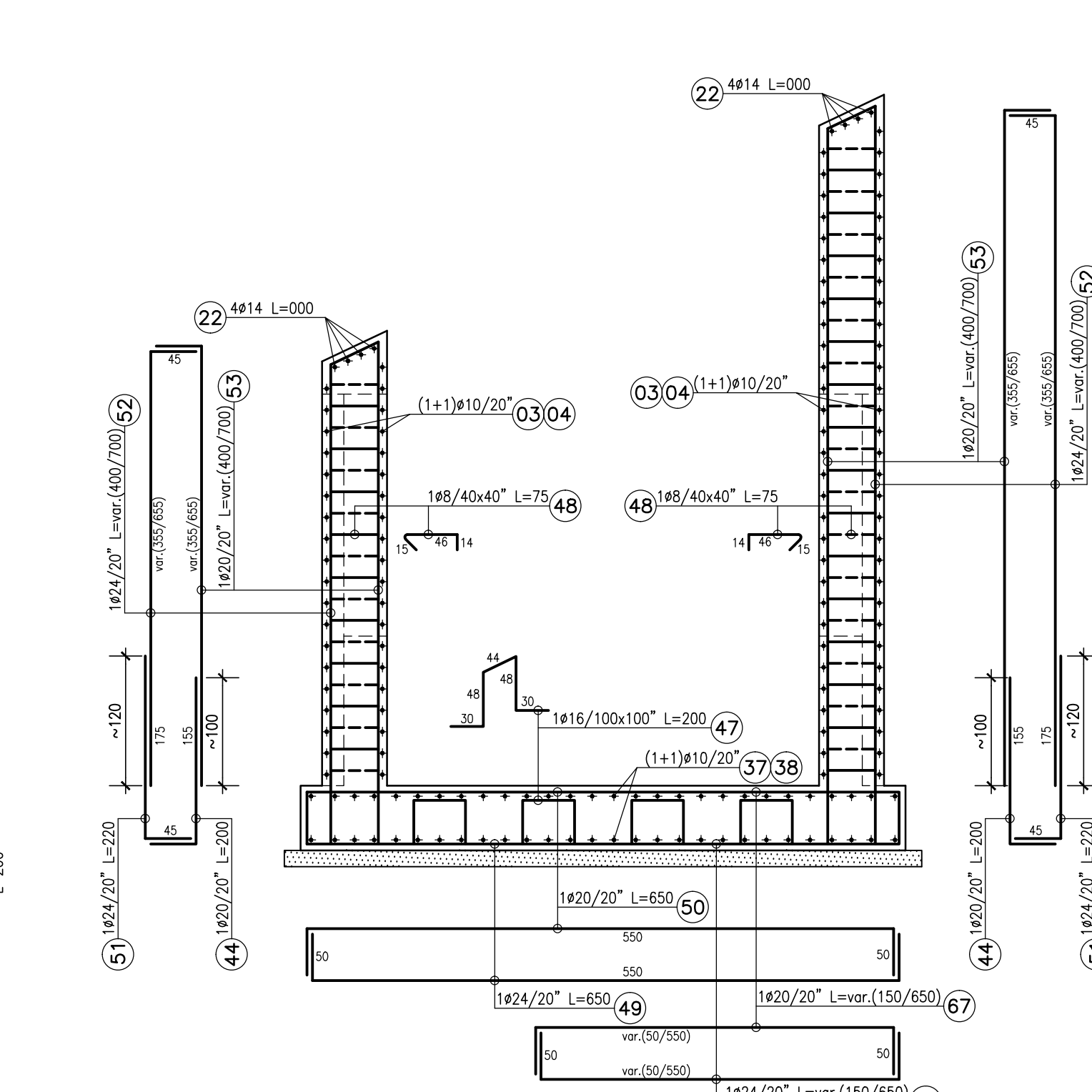
SEZIONE A-A scala 1:50



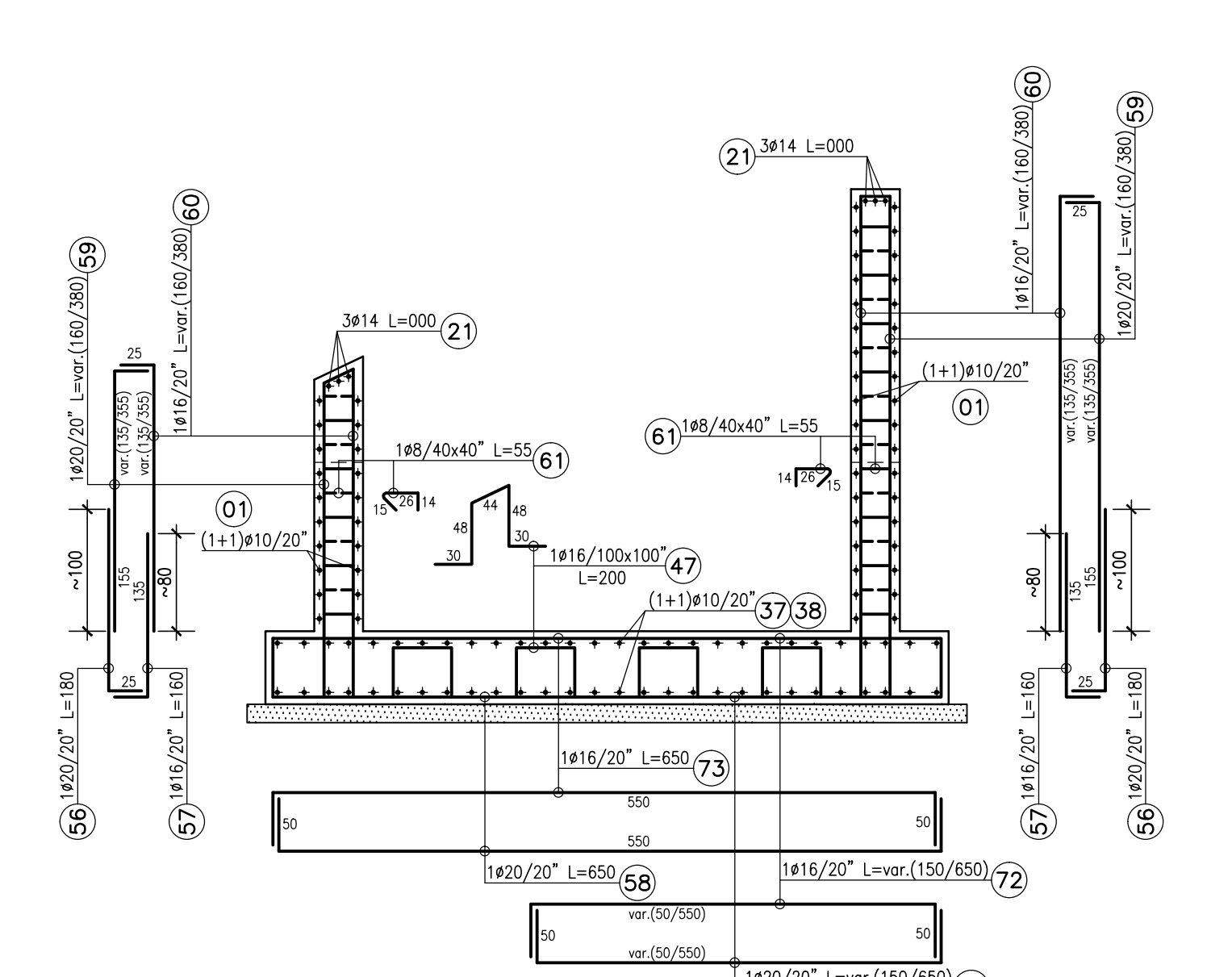
SEZIONE B-B scala 1:50



SEZIONE C-C scala 1:50



SEZIONE D-D scala 1:50



NO. P.	SACOMA	Ø	QUANTITÀ	LUNGHEZZA UNITARIA m	LUNGHEZZA TOTALE m	PESO UNITARIO Kg/m	PESO TOTALE Kg	
01	1140/60	12	28	8,00	224,00	0,617	138,21	
02	120/775	10	46	5,73	263,58	0,617	162,63	
03	104	10	36	6,60	237,60	0,617	146,60	
04	104	10	36	7,20	259,20	0,617	159,93	
05	104	10	60	4,48	268,80	0,617	165,85	
06	104	10	240	1,90	456,00	0,617	281,35	
07	104	12	30	10,40	312,00	0,888	277,06	
08	1140	12	30	12,00	360,00	0,888	319,68	
09	120	12	120	12,00	1440,00	0,888	1278,72	
10	104/510	16	26	3	8,90	26,70	4,168	111,29

NO. P.	SACOMA	Ø	QUANTITÀ	LUNGHEZZA UNITARIA m	LUNGHEZZA TOTALE m	PESO UNITARIO Kg/m	PESO TOTALE Kg	
11	1140/60	12	30	12,00	360,00	0,888	319,68	
12	104	12	30	10,40	312,00	0,888	277,06	
13	104	12	30	9,90	297,00	0,888	263,74	
14	1140	12	30	12,00	360,00	0,888	319,68	
15	1140/60	12	30	12,00	360,00	0,888	319,68	
16	104	12	30	9,90	297,00	0,888	263,74	
17	104/510	12	30	2,50	75,00	0,888	66,60	
18	104/510	12	30	2,60	78,00	0,888	69,26	
19	104/510	12	30	1,85	55,50	0,888	49,26	
20	104/510	12	30	2,00	60,00	0,888	53,28	
21	104	14	6	9,00	54,00	1,208	65,23	
22	104	14	8	8,30	66,40	1,208	80,21	
23	104	16	6	7,50	45,00	4,168	187,56	
24	104	16	3	7,60	22,80	4,168	95,03	
25	104	12	36	2,70	97,20	0,888	86,31	
26	1140	12	52	12,00	624,00	0,888	554,11	
27	104	12	52	10,35	538,20	0,888	477,92	
28	120	12	52	12,00	624,00	0,888	554,11	
29	104/510	14	12	9,45	113,40	1,208	136,99	
30	104/510	14	26	3	8,65	25,95	4,168	108,16
31	104	12	28	2,70	75,60	0,888	67,13	
32	104/510	12	32	5,40	172,80	0,888	153,45	
33	104	24	28	8,40	235,20	3,551	835,20	
34	104	16	4	1,80	7,20	1,578	11,36	
35	104	10	144	1,80	259,20	0,617	159,93	
36	104	24	23	8,05	185,15	3,551	657,47	
37	104	10	56	6,00	336,00	0,617	207,31	
38	104	10	56	8,70	487,20	0,222	108,16	
39	104	12	56	12,00	672,00	0,888	596,74	
40	104	12	56	10,15	568,40	0,888	504,74	
41	104	12	56	12,00	672,00	0,888	596,74	
42	104	20	274	6,50	1781,00	2,466	4391,95	

NO. P.	SACOMA	Ø	QUANTITÀ	LUNGHEZZA UNITARIA m	LUNGHEZZA TOTALE m	PESO UNITARIO Kg/m	PESO TOTALE Kg
43	104	20	138	6,50	897,00	3,551	3185,25
44	104	20	1358	2,00	2716,00	2,466	6697,66
45	104	20	1294	7,00	9058,00	2,466	22337,03
46	104	20	548	6,00	3288,00	2,466	8108,21
47	104	16	308	2,00	616,00	1,578	972,05
48	104	8	2820	0,75	2115,00	0,395	835,43
49	104	24	30	6,50	195,00	3,551	692,45
50	104	20	30	6,50	195,00	2,466	480,67
51	104	24	64	2,20	140,80	3,551	499,98
52	104	24	64	5,50	352,00	3,551	1249,95
53	104	20	64	5,95	380,80	2,466	939,05
54	104	26	51	4,00	204,00	4,168	850,27
55	104	24	51	4,00	204,00	3,551	724,40
56	104	20	72	1,80	129,60	2,466	319,59
57	104	16	72	1,60	115,20	1,578	181,79
58	104	20	12	6,50	78,00	2,466	192,35
59	104	20	72	2,70	194,40	2,466	479,39
60	104	16	72	2,70	194,40	1,578	306,76
61	104	8	128	0,55	70,40	0,395	27,81
62	104	24	23	8,05	185,15	4,168	771,71
63	104	24	14	8,40	117,60	4,168	490,16
64	104	20	28	8,40	235,20	2,466	580,00
65	104	16	14	8,40	117,60	1,578	185,57
66	104	24	27	4,00	108,00	3,551	383,51
67	104	27	27	4,00	108,00	2,466	266,33
68	104	26	86	3,65	311,90	4,168	1308,34
69	104	24	40	7,50	300,00	3,551	1065,30
70	104	24	22	8,00	176,00	3,551	624,98
71	104	27	27	4,00	108,00	2,466	266,33
72	104	16	12	4,00	48,00	1,578	75,74
73	104	16	12	6,50	78,00	1,578	123,08
<b>TOTALE</b>							<b>70900,42</b>

NOTA  
Per la tabella materiali si fa riferimento all'elaborato IG51-00-E-CV-TT-0000-00-001

COMMITTENTE: **RFI** RETE FERROVIARIA ITALIANA GRUPPO FERROVIE DELLO STATO ITALIANE

ALTA Sorveglianza: **ITALFER** GRUPPO FERROVIE DELLO STATO ITALIANE

GENERAL CONTRACTOR: **COVIC** Consorzio Costruttori Impianti e Servizi

INFRASTRUTTURE FERROVIARIE STRATEGICHE DEFINITE DALLA LEGGE OBBIETTIVO N.443/01

TRATTA A.V./A.C. TERZO VALICO DEI GIOVI

PROGETTO ESECUTIVO

SOTTOPASSO FERROVIARIO BRETTELLA A7/A26 KM 44+191.450

Armatura tombino stradale

PROGETTAZIONE	REVISIONI	DATA	CAUSA	PROGETTISTA
01	01	12/07/2013	Prima emissione	COVIC
02	02	15/07/2013	Seconda emissione	COVIC
03	03	24/07/2013	Terza emissione	COVIC

SCALA: 1:50

Nome File: 01-10-E-CV-00-00-00-00-001.dwg  
CUP: I11B1000000000