

D

- LEGENDA
- Aerogeneratore
 - Area soggetta a diritto di superficie
 - Area soggetta a diritto di passaggio
 - Servizi di elettrodotto
 - Percorsi stradali esistenti
 - Asse strada di nuova realizzazione
 - Asse strada esistente da adeguare

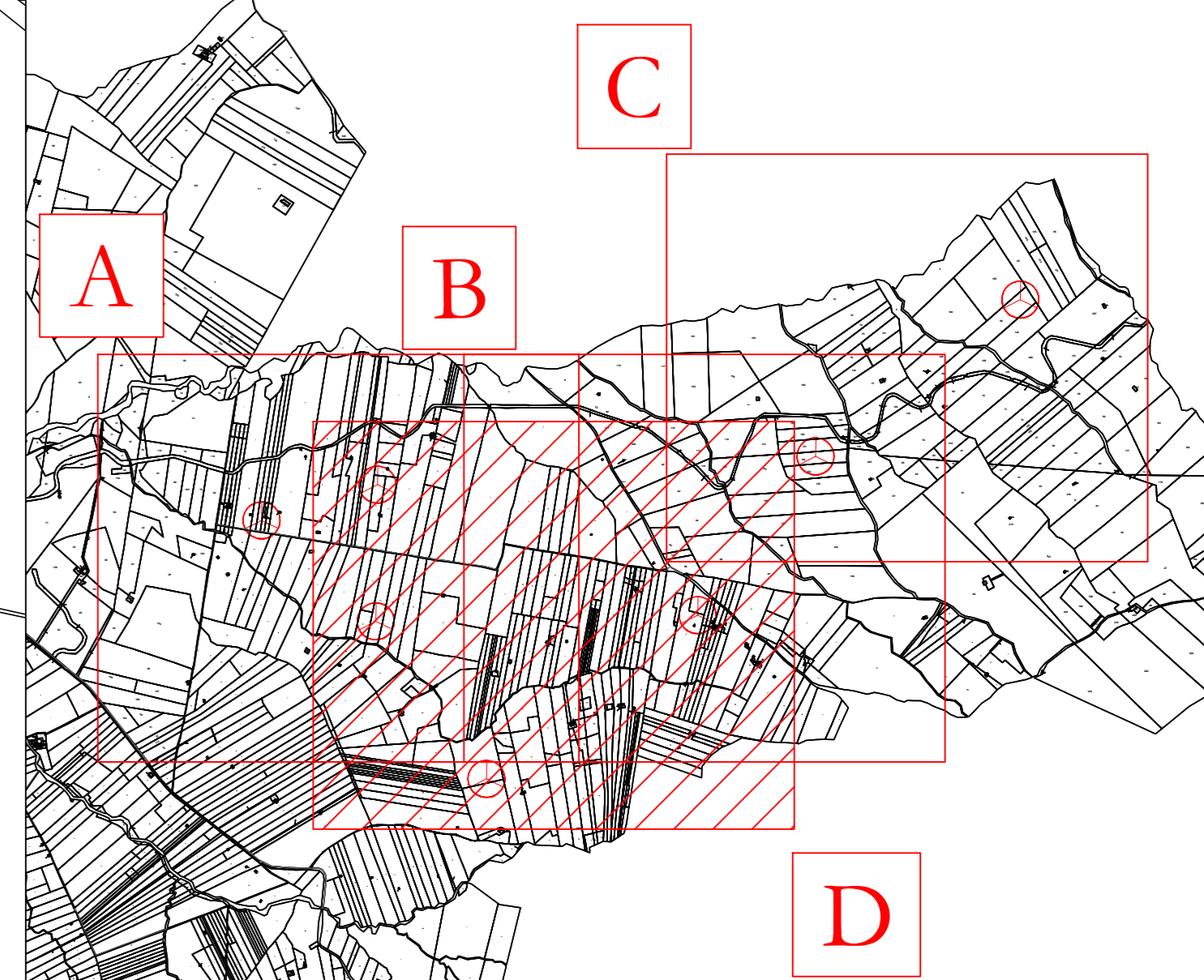


CM01
 X: 301600
 Y: 4193852
 (WGS 84 UTM-33N)

CM 3
 X: 301593
 Y: 4193295
 (WGS 84 UTM-33N)

CM05
 X: 302905
 Y: 4193320
 (WGS 84 UTM-33N)

CM02
 X: 302044
 Y: 4192652
 (WGS 84 UTM-33N)



AREN Green S.r.l.
 Società soggetta alla direzione e coordinamento di AREN Electric Power S.p.A.
 Sede legale e amministrativa: Via dell'Industria n. 308 | 47122 Cesena (FC) | P.I. n. 09104741224
 Iscritta nel Registro delle Imprese della Romagna - Forlì-Cesena e Rimini | REA 32008 | C.F./P.I. n. 04012170401

COMUNI DI SALEMI, MARSALA E TRAPANI (TP)
 LOCALITÀ "CONTRADA MIRABILE"

PROGETTO PER LA REALIZZAZIONE DI
IMPIANTO EOLICO
"MIRABILE"

REDAZIONE / PROGETTISTA:
Areo Electric Power Spa
 Società per Azioni con Unico Socio
 Via dell'Industria 308 - 47122 Cesena (FC)
 P.I. n. 09104741224 - Fax +39 0547 412274
 P.I. n. 0501000401
 Regione delle Imprese di Forlì-Cesena R.E.A. 317048

TORRELLERBA PROGETTISTA:
 Ing. Samuele Ubi
 Ordine degli Ingegneri di Forlì-Cesena
 Mar. 2002

TITOLO ELABORATIVO:
Inquadramento generale aree di occupazione definitiva e temporanea - Fase di esercizio (4/4)

COORDINATA ELABORATIVA: MURDC\A 0 0 T 0 1 1 | 0 8 | 0 0

PROGETTO DEFINITIVO

REV.	DESCRIZIONE	DATA	REDATTO	VERIFICATO	APPROVATO
01	Prima emissione	09/06/2024	E. Trossello	D. Zampieri	S. Ubi
02					
03					
04					

FILE: MURDC_A00T011X_XX_Inquadramento nuove strade e aree di cantiere.dwg
 LA DESCRIZIONE E RIPRODUZIONE, ANCHE PARZIALE, DI QUESTA TAVOLA E' VIETATA A TERMINI DI LEGGE