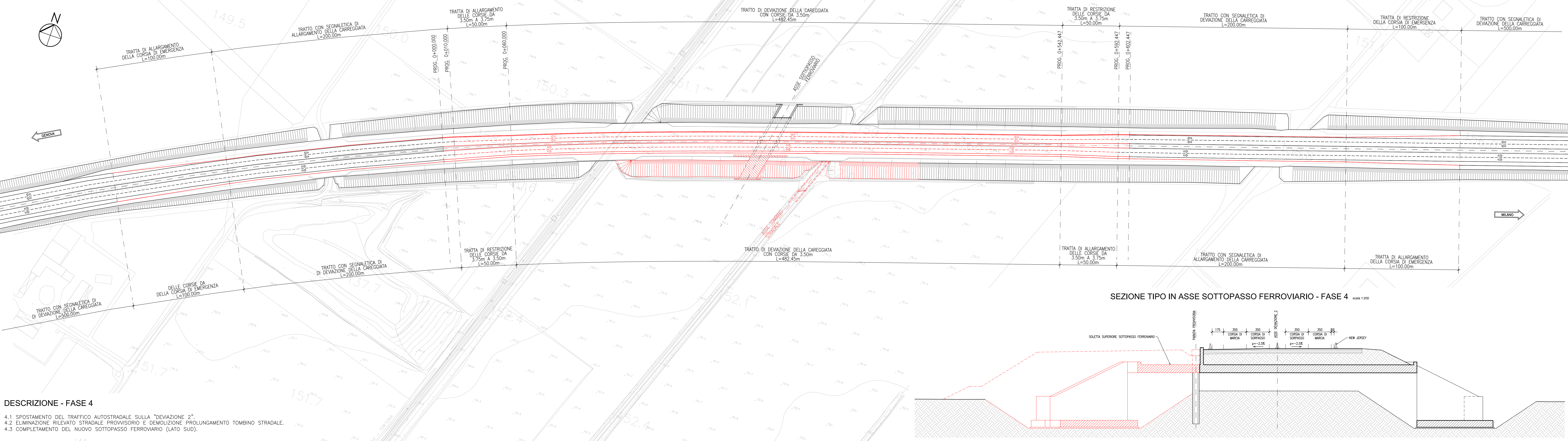
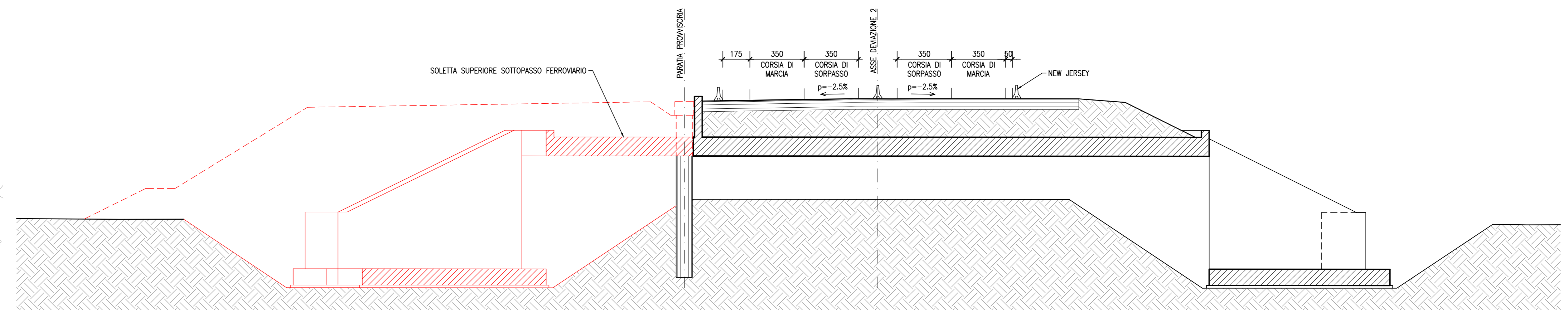


FASE 4 - PLANIMETRIA "DEVIAZIONE 2" scala 1:1000

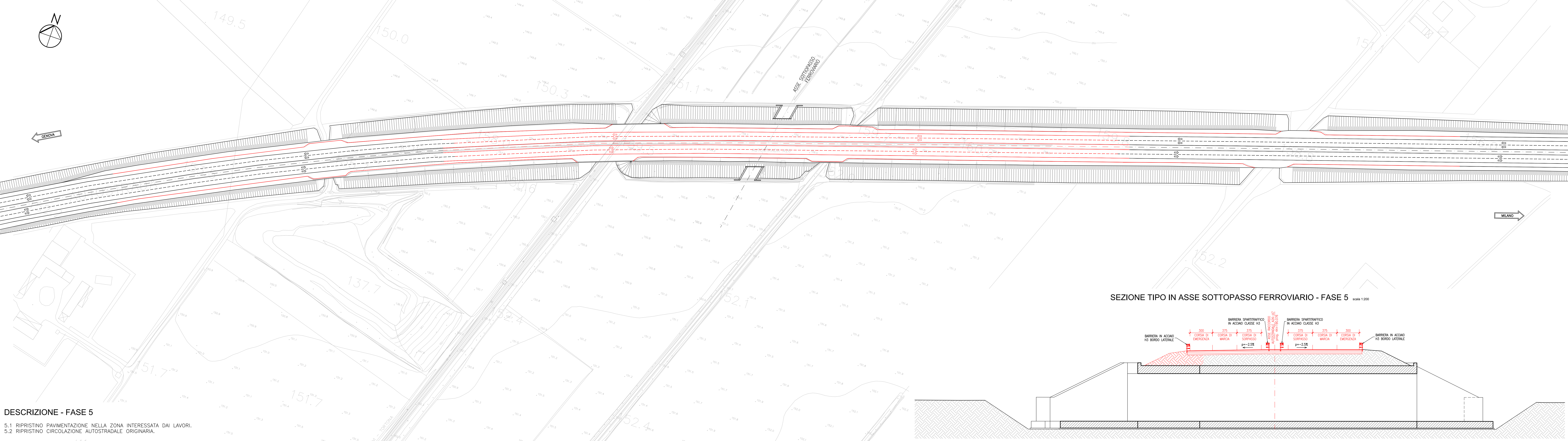


DESCRIZIONE - FASE 4
 4.1 SPOSTAMENTO DEL TRAFFICO AUTOSTRADALE SULLA "DEVIAZIONE 2".
 4.2 ELIMINAZIONE RILEVATO STRADALE PROVVISORIO E DEMOLIZIONE PROLUNGAMENTO TOMBINO STRADALE.
 4.3 COMPLETAMENTO DEL NUOVO SOTTOPASSO FERROVIARIO (LATO SUD).

SEZIONE TIPO IN ASSE SOTTOPASSO FERROVIARIO - FASE 4 scala 1:200

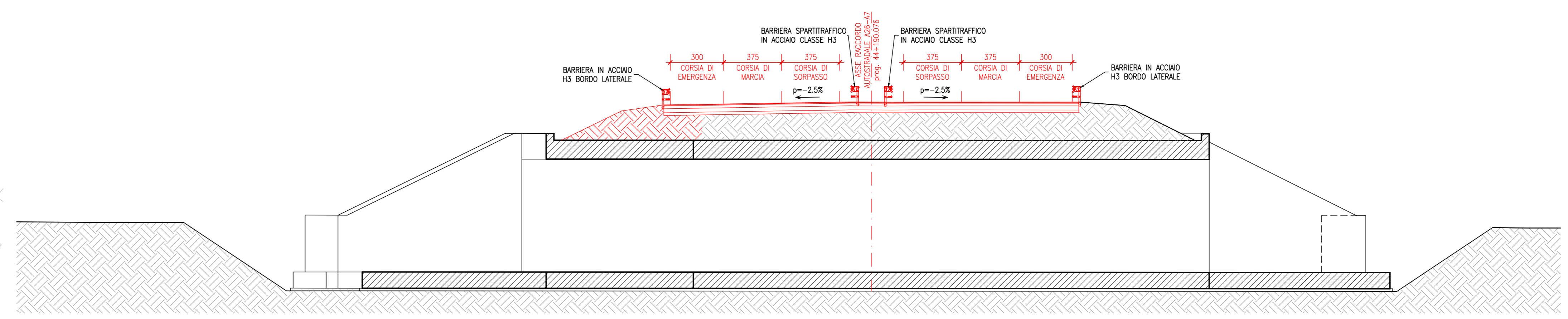


FASE 5 - PLANIMETRIA scala 1:1000



DESCRIZIONE - FASE 5
 5.1 RIPRISTINO PAVIMENTAZIONE NELLA ZONA INTERESSATA DAI LAVORI.
 5.2 RIPRISTINO CIRCOLAZIONE AUTOSTRADALE ORIGINARIA.

SEZIONE TIPO IN ASSE SOTTOPASSO FERROVIARIO - FASE 5 scala 1:200



COMMITTENTE:  **RFI**
 RETE FERROVIARIA ITALIANA
 GRUPPO FERROVIE DELLO STATO ITALIANO

ALTA SORVEGLIANZA:  **ITALFERR**
 GRUPPO FERROVIE DELLO STATO ITALIANO

GENERAL CONTRACTOR:  **COGIV**
 Consorzio Costruzioni Impianti Infrastrutture

INFRASTRUTTURE FERROVIARIE STRATEGICHE DEFINITE DALLA LEGGE OBIETTIVO N.443/01
 TRATTA A.V.A.C. TERZO VALICO DEI GIOVI
 PROGETTO ESECUTIVO

SOTTOPASSO FERROVIARIO BRETELLA A7/A26 KM 44+191.450
 Fasi costruttive e deviazioni autostradali tav. 3/3

GENERAL CONTRACTOR		DIRETTORE LAVORI		SCALA:
Cogiv		Ing. G. Scagnoli		VARIE
COMMESSA	LOTTO	FASE	PROG.	PRODOTTORE
I G 5 1	0 2	E	C V	B I Z
PROGETTAZIONE		VERIFICA		PRODOTTORE
Rev.	Descrizione emissione	Disegnato	Data	Verificato
A01	Prima emissione	D.F. 415	12/07/2015	S. F. 415
B.02		D.F. 415	13/09/2015	S. F. 415

Nome File: 1011102_01_02_GAVIO_3_003_001
 CLIP - FERROVIE DELLO STATO ITALIANO