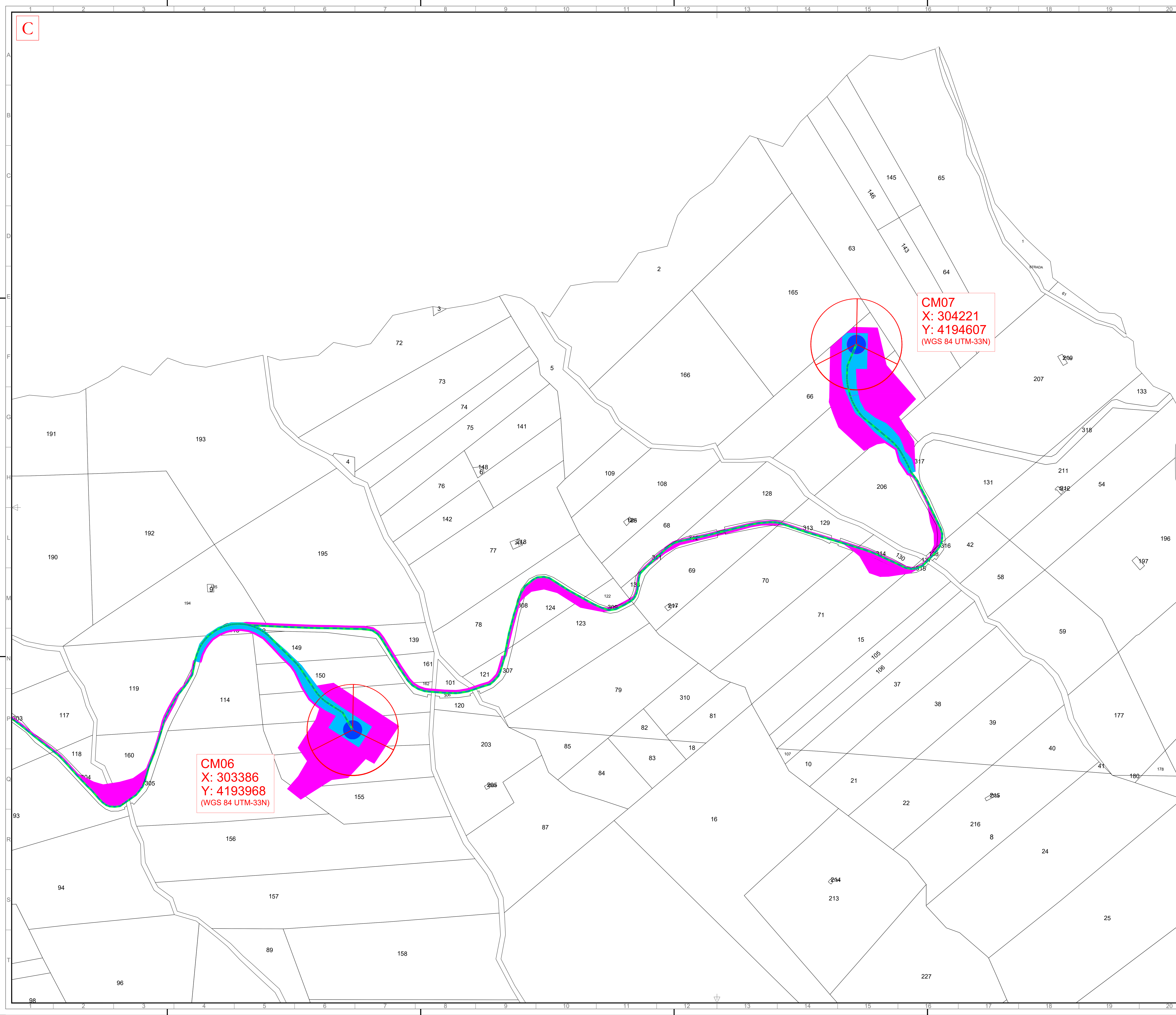


C

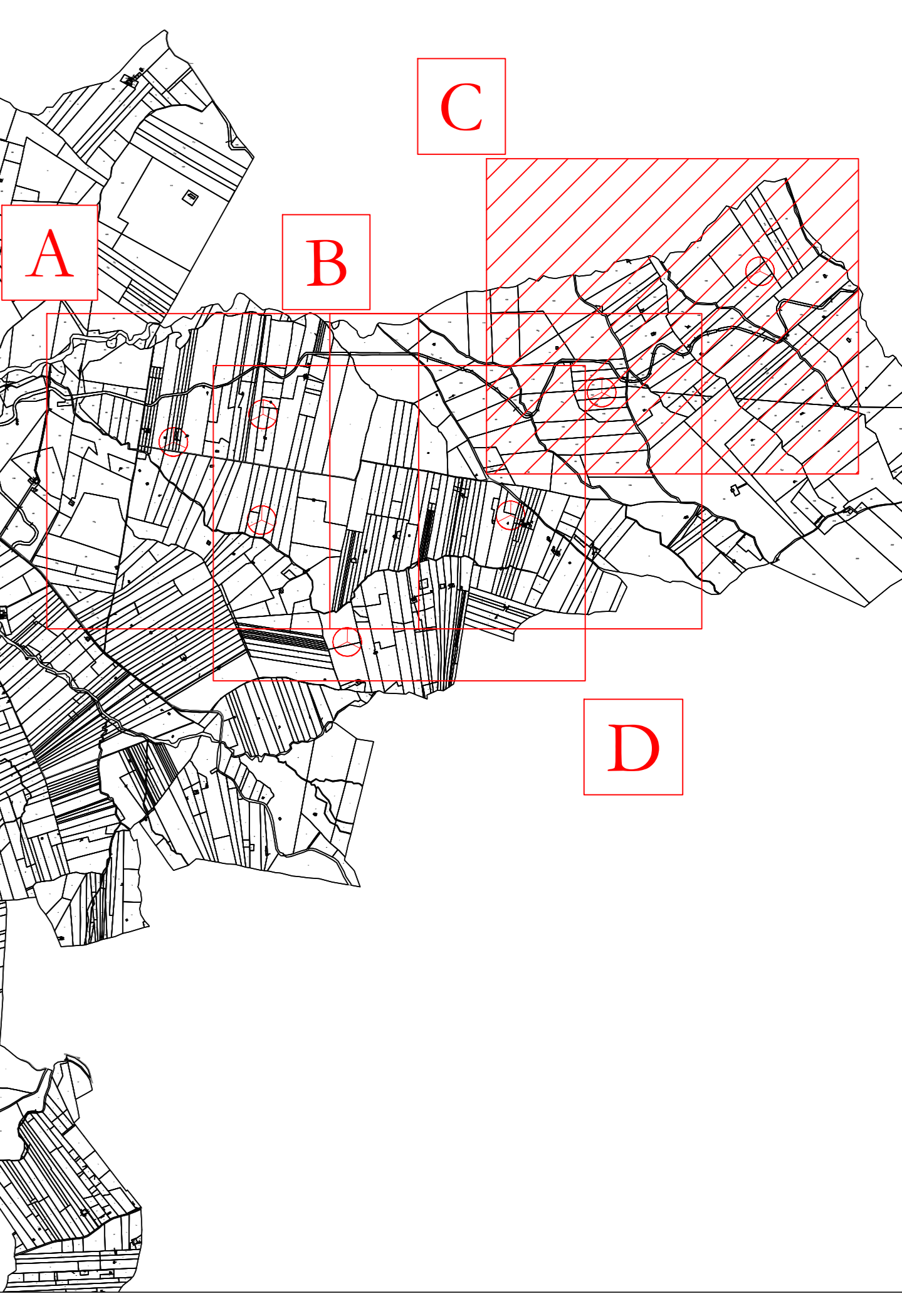


**CM06**  
**X: 303386**  
**Y: 4193968**  
 (WGS 84 UTM-33N)

**CM07**  
**X: 304221**  
**Y: 4194607**  
 (WGS 84 UTM-33N)

LEGENDA

- Aerogeneratore
- Area soggetta a diritto di superficie
- Area soggetta a diritto di passaggio
- Area di occupazione temporanea
- Servizi di elettrodotto
- Percorsi stradali esterni esistenti
- Asse strada di nuova realizzazione
- Asse strada esistente da adeguare



**AREN Green S.r.l.**  
 Società soggetta alla direzione e coordinamento di AREN Electric Power S.p.A.  
 Sede legale e amministrativa: Via dell'Industria n. 308 | 41522 Cosca (PC) | P.I. n. 091647415245  
 Iscritta nel Registro delle Imprese della Romagna - Forlì-Cesena e Rimini | REA 320908 | C.F./P.Iva 04052170400

COMUNI DI SALEMI, MARSALA E TRAPANI (TP)  
 LOCALITÀ "CONTRADA MIRABILE"

**PROGETTO PER LA REALIZZAZIONE DI  
 IMPIANTO EOLICO  
 "MIRABILE"**

REDAZIONE / PROGETTISTA <b>Areo Electric Power Spa</b> Società per Azioni con Unico Socio Via dell'Industria 308 - 41522 Cosca (PC) P.I. n. 091647415245 - Fax +39 0547 415274 P.Iva 05050800400 Regione delle Imprese di Forlì-Cesena R.E.A. 317048		TITOLO / CLIENTE PROGETTISTA Ing. Samuele Uchi Ordine degli Ingegneri di Forlì-Cesena Mar. 2002
--	--	--

TITOLO ELABORAZIONE  
**Inquadramento generale aree di occupazione definitiva e temporanea - Fase di cantiere (3/4)**

CODICE ELABORAZIONE	PROGETTO	SCALA	FUSO
MIRABILE_007011XX_XX	AO	1:2000	PROGETTO DEFINITIVO

REV.	DESCRIZIONE	DATA	REDATTO	VERIFICATO	APPROVATO
01	Prima emissione	09/06/2024	E. Trovati	D. Zampieri	S. Uchi
02					
03					
04					
05					

FILE: \MIRABILE\_007011XX\_XX\_Inquadramento nuove strade e aree di cantiere.dwg  
 LA REPLICAZIONE E RIPRODUZIONE, ANCHE PARZIALE, DI QUESTA TAVOLA E' VIETATA A TERMINI DI LEGGE