

AREN Green S.r.l.
Stacata soggetta alla direzione e coordinamento di AREN Electric Power S.p.A.
Scade legale e amministrativa: Via dell'Artigiano, n. 3/08 | +7522 Cesena (FC) | P.le. +39 0547 415245
Iscritta nel Registro delle Imprese della Romagna - Forlì-Cesena e Rimini | REA 320908 | C.F./P.Iva 04032170401

COMUNI DI SALEMI (TP), TRAPANI (TP), MARSALIA (TP)
LOCALITÀ "MIRABILE"

PROGETTO PER LA REALIZZAZIONE DI

**IMPIANTO EOLICO
"MIRABILE"**

REDAZIONE / PROGETTISTA



Via S. Maria delle Grazie, 1 - 02018 Grosseto (GR) - Tel. 0564/272751 - Fax 0564/272752 - E-mail: info@tecnosurvey.it

02/28/1/033

ELABORAZIONE PER VIA

N° Anni

1

2

3

4

5

6

7

8

9

10

11

12

13

14

TITOLO E PRIMA PROGETTISTA



via S. Maria delle Grazie, 1 - 02018 Grosseto (GR) - Tel. 0564/272751 - Fax 0564/272752 - E-mail: info@tecnosurvey.it

02/28/1/033

ELABORAZIONE PER VIA

N° Anni

1

2

3

4

5

6

7

8

9

10

11

12

13

14

TITOLO ELABORATIVO:

LOCALIZZAZIONE SU CARTA HABITAT CORINE

CODICE INTERNO: MIRDT_GEN1702101_00

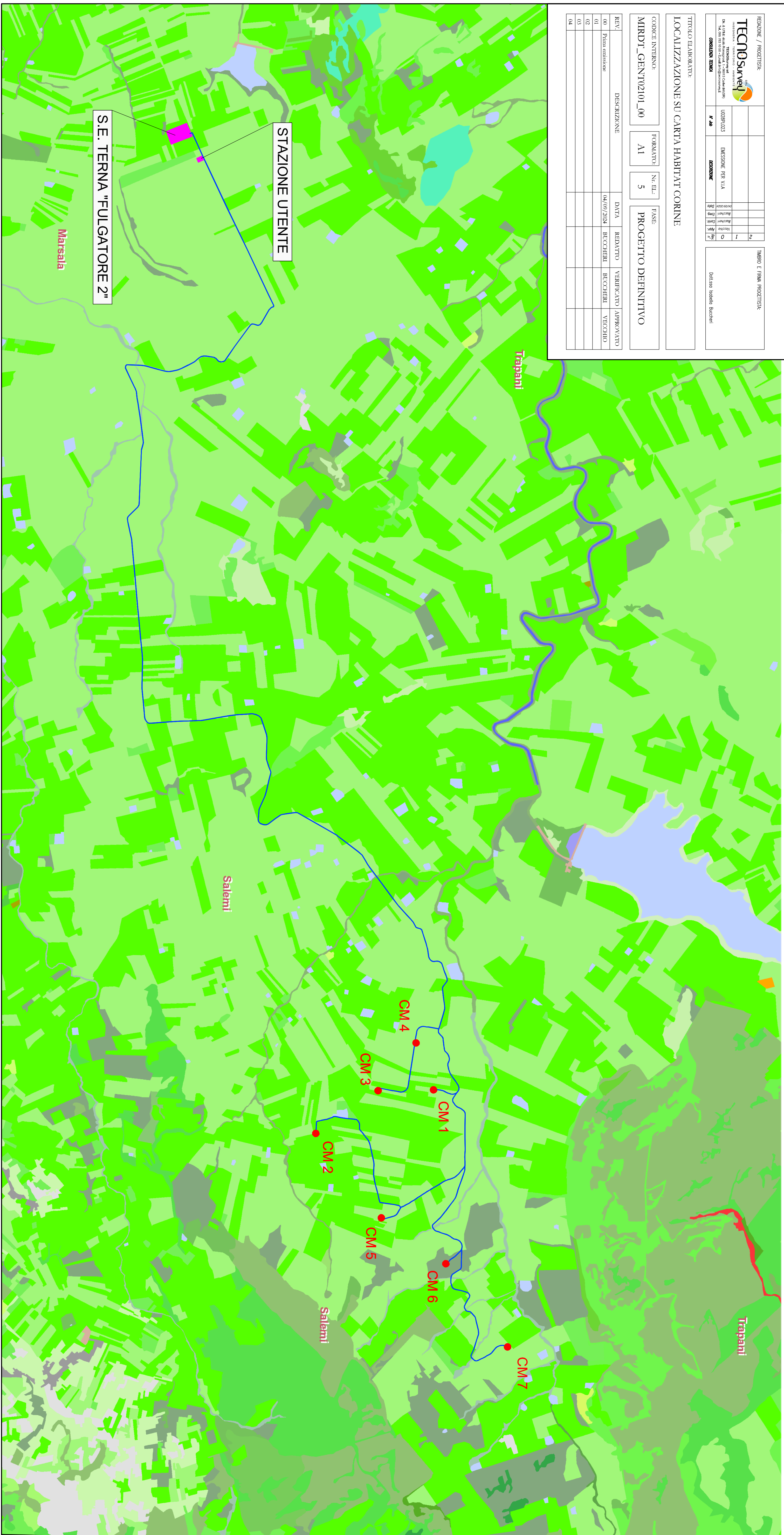
FORMATO: A1

N° BL: 5

FASE: PROGETTO DEFINITIVO

REV. DESCRIZIONE DATA REDATTO RIC/CHERI VERIFICATO RIC/CHERI APPROVATO RIC/CHERI VEICHILO

00	Prima emissione	04/09/2024	RIC/CHERI	RIC/CHERI	VEICHILO
01					
02					
03					
04					



LOCALIZZAZIONE SU CARTA HABITAT CORINE - SCALA 1:20.000

LEGENDA

- Limiti comunali
- Carta degli habitat secondo CORINE biotope
- 11.1 Acqua marina
- 11.4 Comunità viciniori delle acque salmastre (Rospignosa marinara p.)
- 13.2 Eucali
- 15.1 Comunità erbacea atopica a dominanza di terofite succulente (Tirso Salicornieta, Sappreteia maritima)
- 15.5 Comunità erbacea delle paludi salmastre mediterranee (Limoneta maritima)
- 15.61 Arbusti praterali aloali dei pantani salmastri (Sarcocornietea fuscescens)
- 15.725 Macchia arborea di salicornie della Serie Salicornieta (Tirso Salicornieta, Sappreteia maritima)
- 15.81 Comunità erbacea salmastre di paludi a bene disseccamento estivo (Limonetalia)
- 16.11 Avetia priva di vegetazione
- 16.12 Avetia con vegetazione piovana (Cakileta)
- 16.2112 Comunità erbacea piovana delle dune mobili embrionali (Amphiphiletia) - senza Ammophila
- 16.212 Comunità erbacea di salicornie dunali marine (Amphiphiletia) - con Ammophila arenaria
- 16.23 Comunità erbacea delle dune consolidate (Candungan maritima)
- CAVIDOTTO
- 16.228 Vegetazione terofita dei sistemi dunali a Mascoria, ecc. (Maldonietalia)
- 16.271 Macchia dunale a prevalenza di gramin (Juniperion visca)
- 17.1 Litorali quasi privi di vegetazione
- 17.2 Litorali con vegetazione anemica delle linee di deposito marino (Cakileta)
- 18.22 Comunità cespugliose di scogliere e rupi marine (Citrino-Limonetalia)
- 18.3 Spoglie dei laghi salati
- 18.32 Avetia arborescente e scogli priva o povera di vegetazione (Citrino-Limonetalia)
- 21.1 Lagune costiere (Ruppiaeta)
- 22.1 Piccoli mvasi artificiali privi o poveri di vegetazione (Prugninetaliaapocrotenica)
- 22.24 Comunità arboree degli staghi temporanei mediterranei (Sisoletio-Nannocretia, ecc.)
- 22.2 Comunità iprodulistiche delle praterie naturali (Limonetalia, Potamoion, Nymphalioion ecc.)
- 24.16 Avetia fruttuosa a fusto indurimento
- 24.225 Avetia fruttuosa nuda o con vegetazione piovana (Scorbutio-Limonetalia)
- 24.33 Avetia fruttuosa a fusto perennante
- 31.76 Comunità ad arbusti spinosi emiferici del Monte Etna (Rumic-Astragalietalia scoli)
- 31.77 Comunità ad arbusti spinosi emiferici del Monte Madaone (Erysmo-Limonetalia bocconii)
- 31.81 Comunità arbustive di margine forestale (Rumico-Purietalia, Purietalia apocyna)
- 31.844 Comunità arbustive a dominanza di specie graminoidi (Crostetalia strabo-ecceps)
- 31.845 Vegetazione arbustiva a Genista maritima
- 31.863 Fietici a Peridun aquilinum
- 31.88 Arbusti termofili submediterranei con Rhus unguifolius
- 32.12 Macchia alta a dominanza di Piccolia tentacola o Olea europaea var. sylvestris (Olea-Cornetion p.p.)
- 32.1221 Macchia alta a dominanza di Juniperus phoenicea
- 32.18 Macchia-boscaglia a dominanza di Laurus nobilis (Acantico-Lauretalia nobilis)
- 32.21 Macchia a Pinus halepensis a garrigue termofila
- 32.211 Macchia a Pinus halepensis e garrigue termofila
- 32.2111 Macchia a Pinus halepensis e garrigue termofila con Olia europaea var. sylvestris
- 32.212 Garrigue ad erica submediterranea
- 32.214 Macchia bassa a dominanza di Piccolia tentacola (Myrtico-Limonetalia, ecc.)
- 32.214b Macchia bassa a Rhus stipitata
- 32.215 Comunità arbustive a Cytisus villosus e garrigue discontinue
- 32.217 Garrigue subalticola costiera ad Halimolobos sp. pl.
- 32.21712 Macchia alta a Genista sagittalis (di Panvelia)
- 32.24 Macchia a Chamaecrista trifloris (Petalico-Chamaecristetalia humilis)
- 32.252 Macchia a Ziziphium tosa (Asperugo-Ziziphetalia tosa)
- 32.255 Arbusti a Periplocia del Canale di Sicilia
- 32.288 Macchia a Rhamnus maritima (Asperugo horridi-Rhamnetalia gascensis)
- 32.289 Praterie delle isole eolie
- 32.264 Formazioni a Genista aphrodisiaca
- 32.24 Macchia a arbusti su suoli calcarei (erici ad Erica arborea, costali)
- 32.2111 Macchia ad Athalia virens ad Erica arborea (Erico-Abulium)
- 32.212 Macchia bassa (ilicoidi) ad ericacee
- 32.24 Macchia bassa acicula a dominanza di Cistus sp. pl.
- 32.24 Macchia bassa a Rhamnus maritima (Lycopo-Stronea)
- 32.402 Praterie a Lycopodium maritimum (Lycopo-Stronea)
- 34.032 Praterie ad Amphidoxeros mastrucata (Lycopo-Stronea)
- 34.034 Praterie ad Hippocrepis fira (Lycopo-Stronea)
- 34.74 Prati aridi dell'Appennino centrale e meridionale
- 32.9 Macchia a garrigue con Pinus fuscosa (Cisto-Abulium)
- 32.98 Garriga a Thyris capitata (Cisto-Macrotentetalia)
- 33.6 Garriga a Sarcobolus spinosus (Sarcobolion)
- 34.38 Prati termoxerofili mediterranei
- 34.5 Prati aridi mediterranei a dominanza di specie
- 34.5125 Comunità termofila delle isole minori
- 34.5126 Comunità termofila del canale di Sicilia
- 34.517 Comunità termofila delle aree calcaree
- 34.6 Praterie a specie perennanti (Lycopo-Stronea)
- 34.622 Praterie a Lycopodium maritimum (Lycopo-Stronea)
- 34.632 Praterie ad Amphidoxeros mastrucata (Lycopo-Stronea)
- 34.634 Praterie ad Hippocrepis fira (Lycopo-Stronea)
- 34.74 Prati aridi dell'Appennino centrale e meridionale