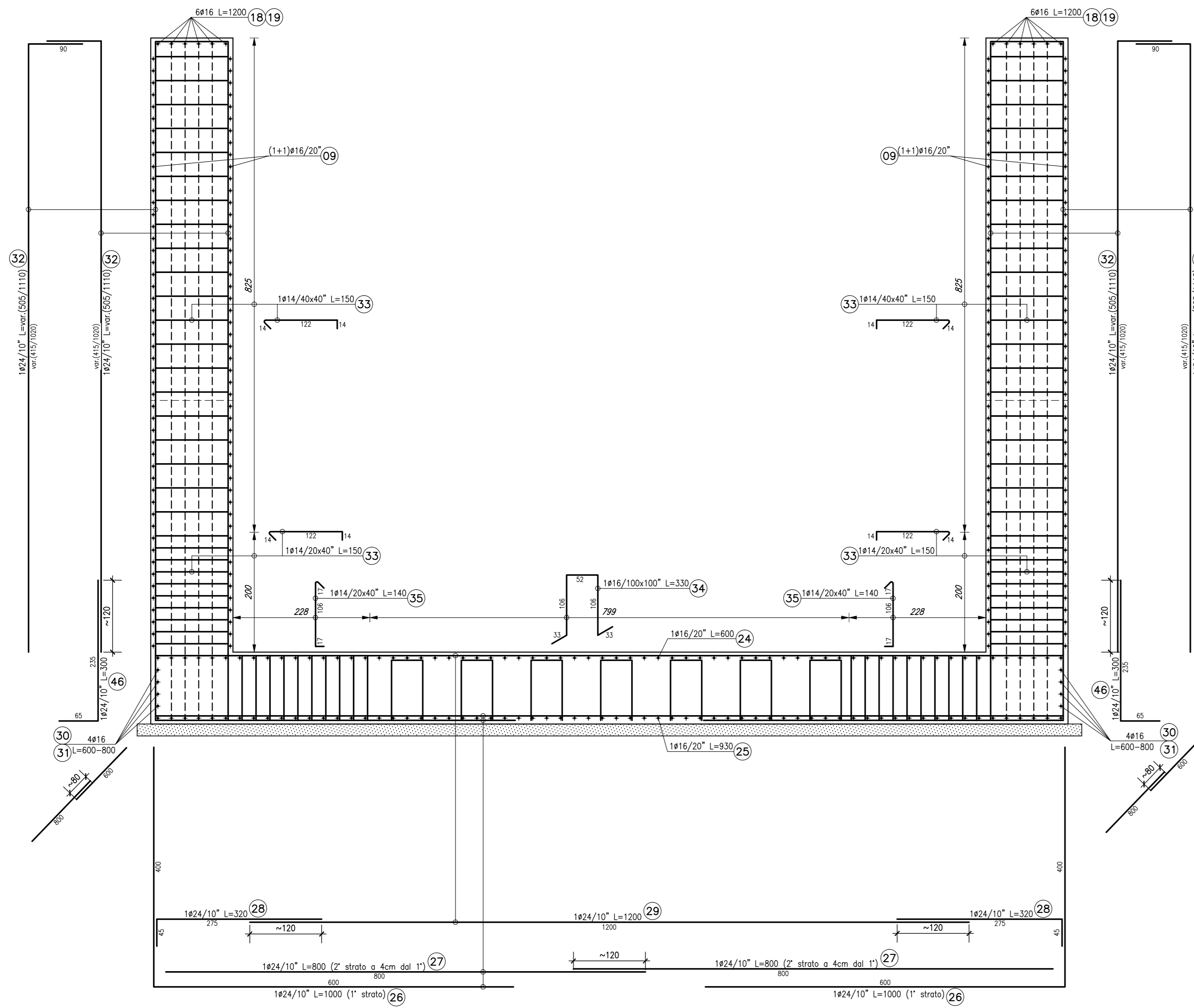
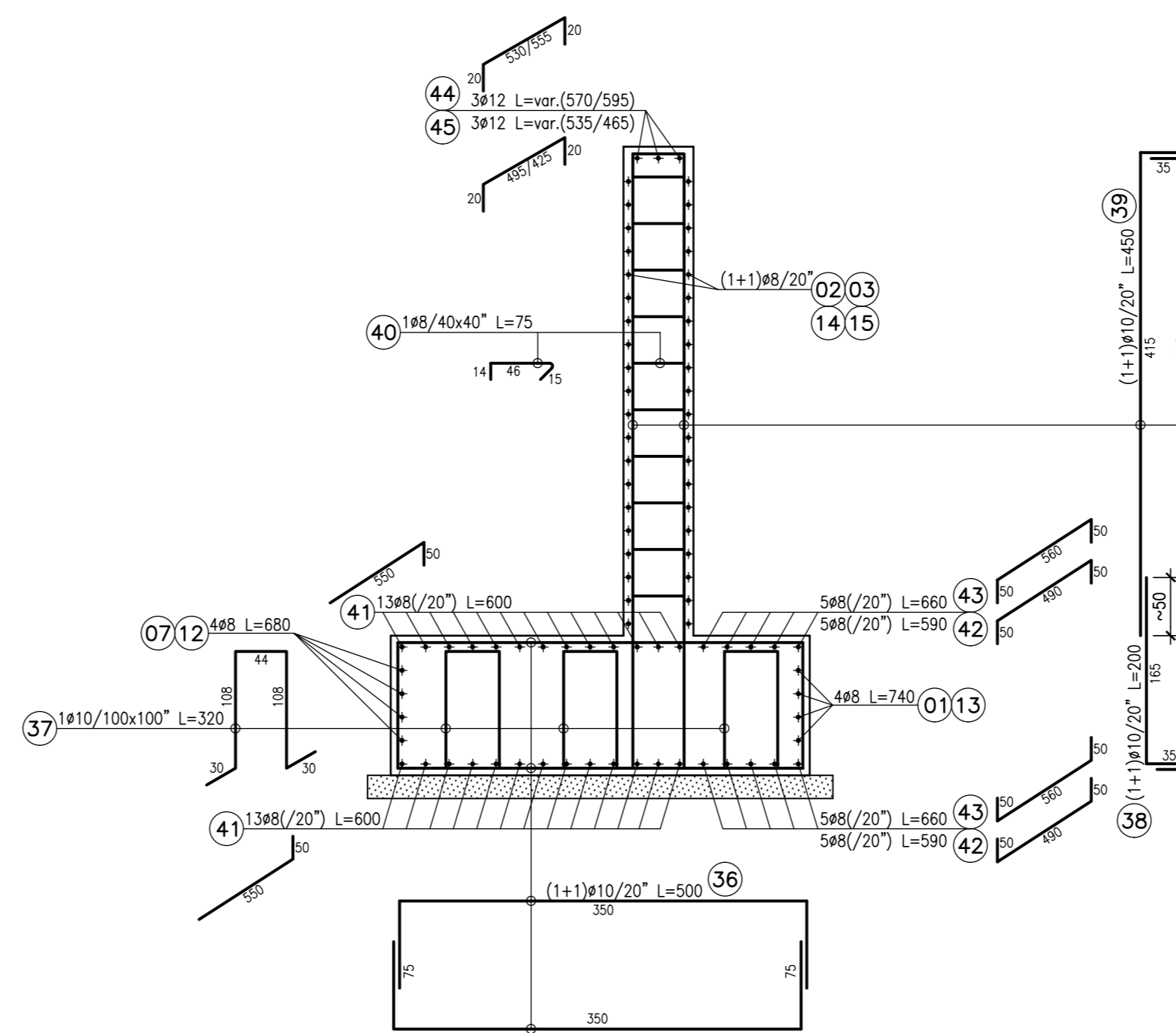


SEZIONE D-D' scala 1:50



SEZIONE E-E scala 1:50



P S Q	SACOMA	Ø	QUANTITÀ	LUNGHEZZA UNITARIA m	LUNGHEZZA TOTALE m	PESO UNITARIO Kg/m	PESO TOTALE Kg
01	1616/1200	36	8	6,70	53,60	0,395	21,17
02	1616/1200	40	8	4,2	33,60	0,395	13,26
03	1616/1200	44	8	6,10	48,80	0,395	19,28
04	1616/1200	48	16	8,4	134,40	1,578	211,72
05	1616/1200	52	16	210	3360,00	1,578	5288,80
06	1616/1200	56	14	410	5740,00	1,208	6931,20
07	1616/1200	60	8	9,00	72,00	0,395	28,44
08	1616/1200	64	16	7,85	125,60	1,578	198,43
09	1616/1200	68	16	200	3200,00	1,578	5024,80
10	1616/1200	72	16	22	352,00	1,578	554,88
11	1616/1200	76	16	84	1257,60	1,578	1984,32
12	1616/1200	80	8	6,80	54,40	0,395	21,49
13	1616/1200	84	8	7,40	59,20	0,395	23,38
14	1616/1200	88	8	6,40	51,20	0,395	20,28
15	1616/1200	92	8	6,15	49,20	0,395	19,51
16	1616/1200	96	16	4,50	72,00	1,578	112,51
17	1616/1200	100	16	12,00	192,00	1,578	302,59
18	1616/1200	104	16	12,00	192,00	1,578	302,59
19	1616/1200	108	16	4,40	70,40	1,578	110,89
20	1616/1200	112	14	252	3528,00	1,208	4257,12
21	1616/1200	116	16	12,00	192,00	1,578	302,59
22	1616/1200	120	16	4,00	64,00	1,578	101,04
23	1616/1200	124	16	110	1760,00	1,578	2776,80
24	1616/1200	128	16	220	3520,00	1,578	5554,56
25	1616/1200	132	16	110	1760,00	1,578	2776,80
26	1616/1200	136	24	506	12144,00	3,551	43137,60
27	1616/1200	140	24	8,00	192,00	3,551	681,24
28	1616/1200	144	24	506	12144,00	3,551	43137,60
29	1616/1200	148	24	253	3072,00	3,551	10933,92
30	1616/1200	152	16	16	256,00	1,578	404,48
31	1616/1200	156	16	8,00	128,00	1,578	201,98
32	1616/1200	160	24	1010	24240,00	3,551	85982,40
33	1616/1200	164	14	3208	44912,00	1,208	54212,96
34	1616/1200	168	16	202	3232,00	1,578	5094,96
35	1616/1200	172	14	1440	20160,00	1,208	24355,20
36	1616/1200	176	10	220	2200,00	0,617	1357,40
				TOTALE	110731,10		

P S Q	SACOMA	Ø	QUANTITÀ	LUNGHEZZA UNITARIA m	LUNGHEZZA TOTALE m	PESO UNITARIO Kg/m	PESO TOTALE Kg
37	1616/1200	180	10	78	780,00	0,617	481,26
38	1616/1200	184	10	216	2160,00	0,222	479,52
39	1616/1200	188	10	216	2160,00	0,617	1328,72
40	1616/1200	192	8	564	4512,00	0,395	1782,08
41	1616/1200	196	8	104	832,00	0,395	329,60
42	1616/1200	200	8	20	160,00	0,395	63,20
43	1616/1200	204	8	20	160,00	0,395	63,20
44	1616/1200	208	12	6	72,00	0,888	63,84
45	1616/1200	212	12	6	72,00	0,888	63,84
46	1616/1200	216	24	505	12120,00	3,551	43062,40
				TOTALE	110731,10		

NOTA

Per la tabella materiali si fa riferimento all'elaborato IG51-00-E-CV-TI-OC00-00-002

COMMITTENTE:



ALTA SORVEGLIANZA:



GENERAL CONTRACTOR:



INFRASTRUTTURE FERROVIARIE STRATEGICHE DEFINITE DALLA LEGGE OBIETTIVO N.443/01

TRATTA A.V./A.C. TERZO VALICO DEI GIOVI PROGETTO ESECUTIVO

SOTTOPASSO FERROVIARIO BRETELLA A7/A26 KM 44+191.450 Armatura muri di imbocco tav 2/2

GENERAL CONTRACTOR

Consorzio
Cociv
Ing. P.P. Marchetti

DIRETTORE LAVORI

SCALA:
1:50

COMMESSA	LOTTO	FASE	ENTE	TIPO DOC.	OPERADISCIPLINA	PROG.	REV.
IG51	02	E	CV	BZ	GA1N0X	010	A

PROGETTAZIONE

Rev.	Descrizione emissione	Redatto	Data	Verificato	Data	Progettista	Data	IL PROGETTISTA
001	Prima emissione	D. Fanti	12/07/2013	S. Fucini	16/07/2013	A. Pigombi	16/07/2013	

in. Elab.

Nome File: IG51-00-E-CV-TI-OC00-00-002-010-002
CUP: F8H5000000000