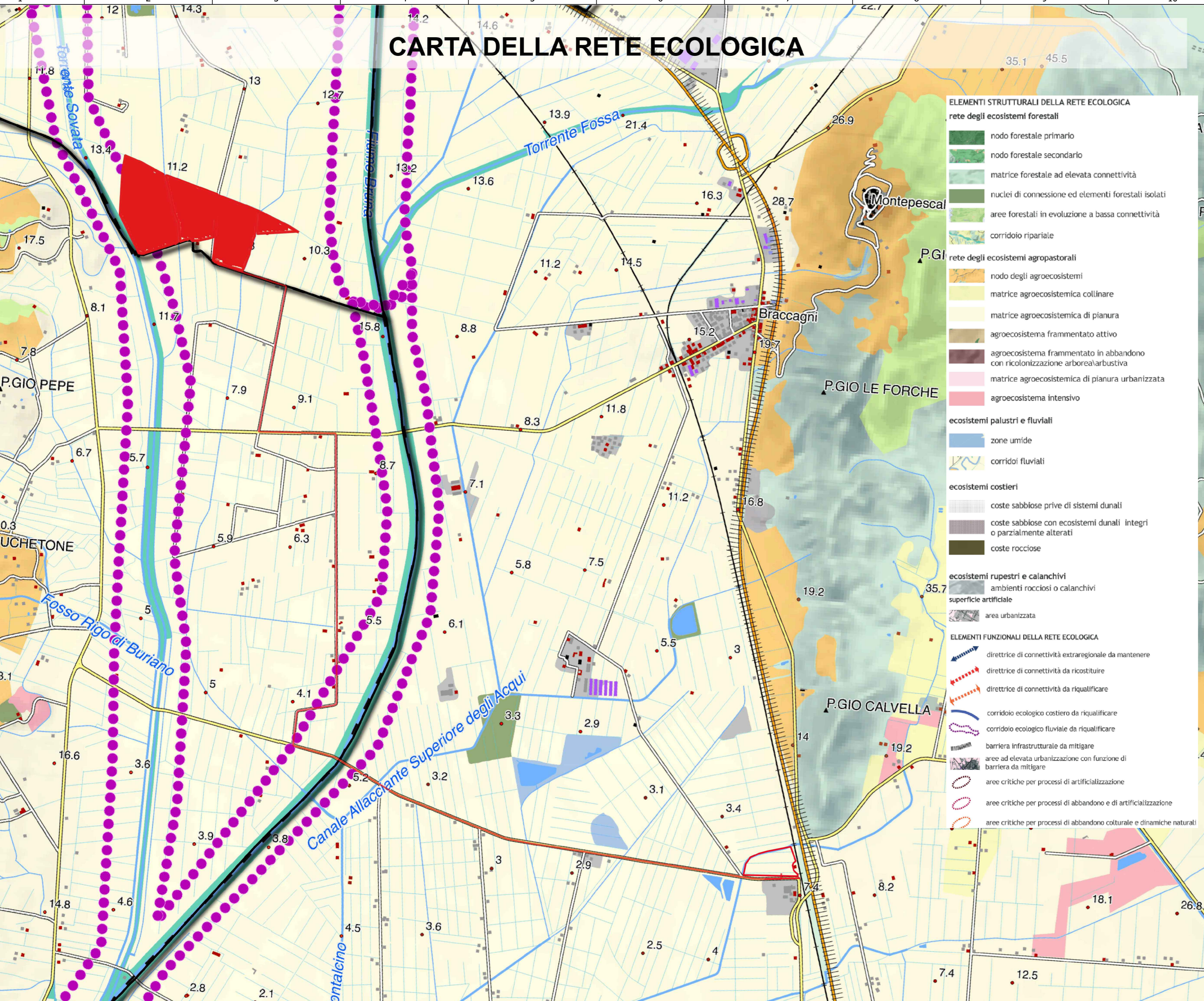


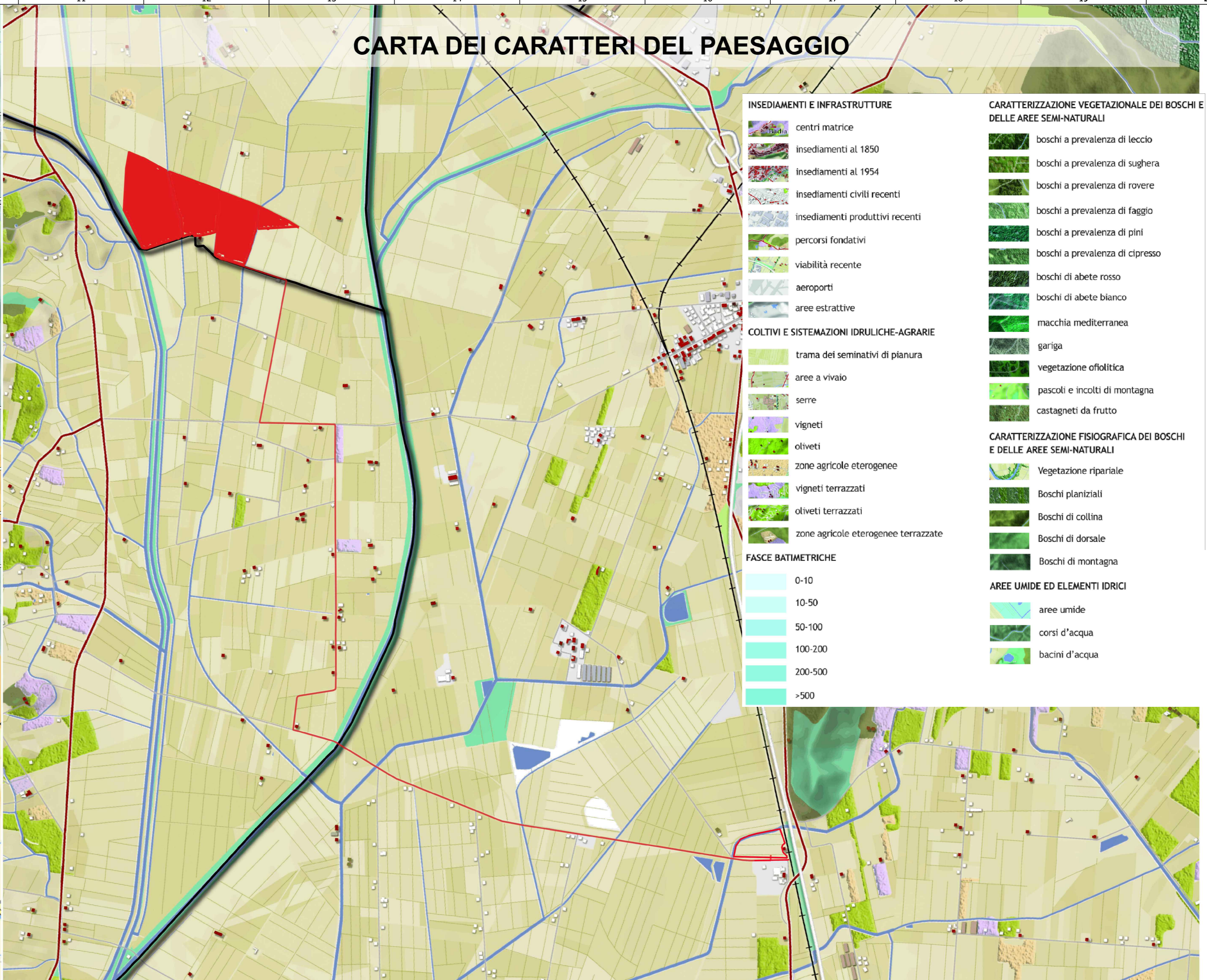
### CARTA DELLA RETE ECOLOGICA



Dallo stralcio cartografico della "Carta della rete ecologica" si evince che l'area di impianto ricade in:

- Corridoio ecologico fluviale e corridoi fluviali da riqualificare;
- Matrice agroecosistemica di pianura.

### CARTA DEI CARATTERI DEL PAESAGGIO

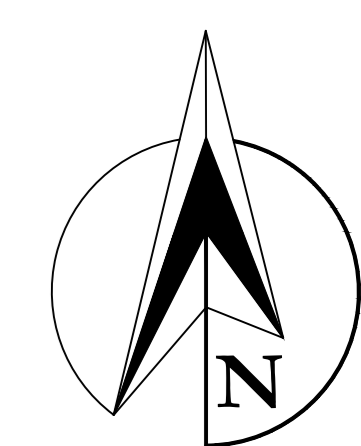


Dallo stralcio cartografico della "Carta dei caratteri del paesaggio" si evince che l'intero progetto ricade in:

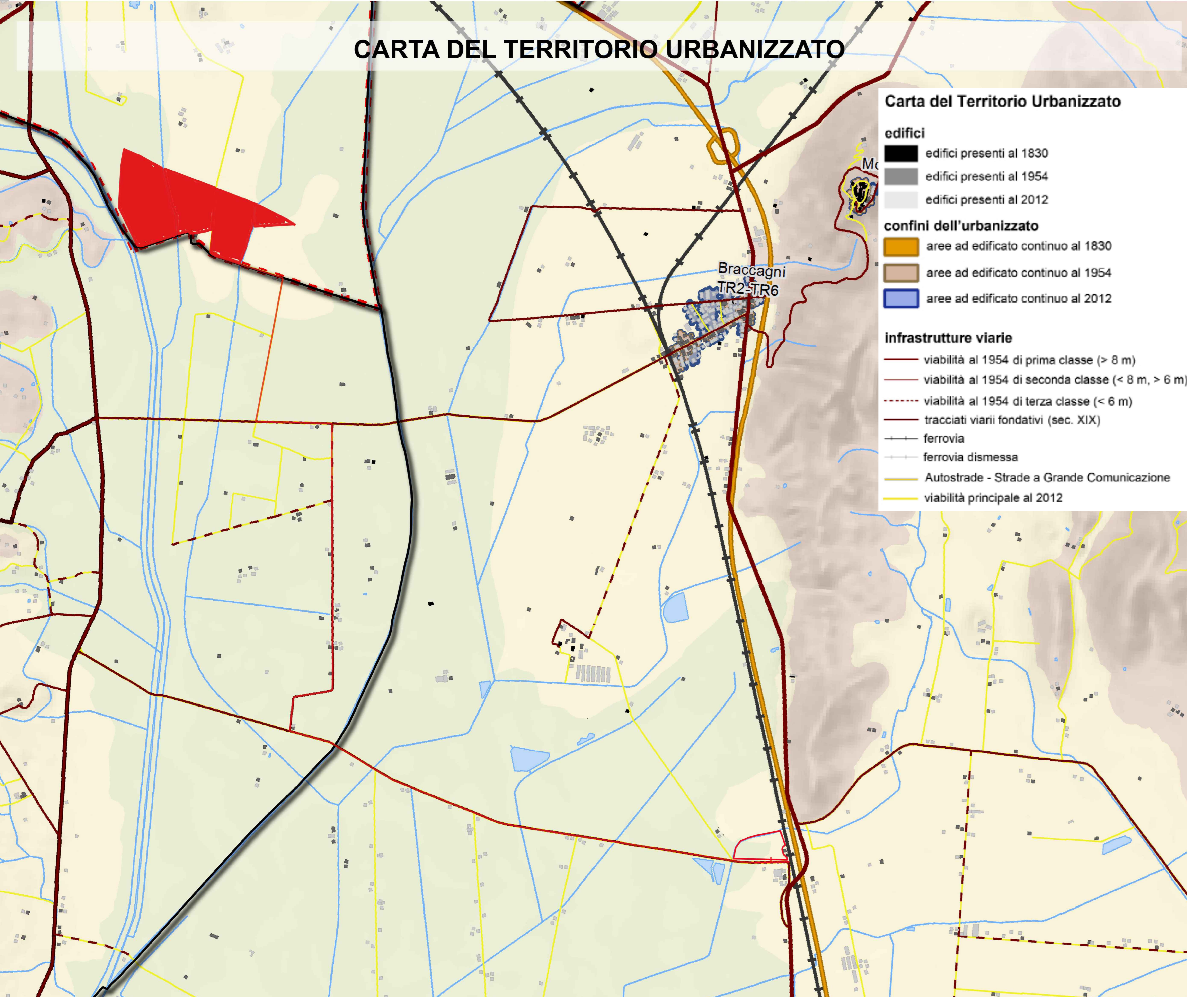
- Trama dei seminativi di pianura.

### LEGENDA

- BESS
- PROGETTO
- Confini amministrativi - comuni

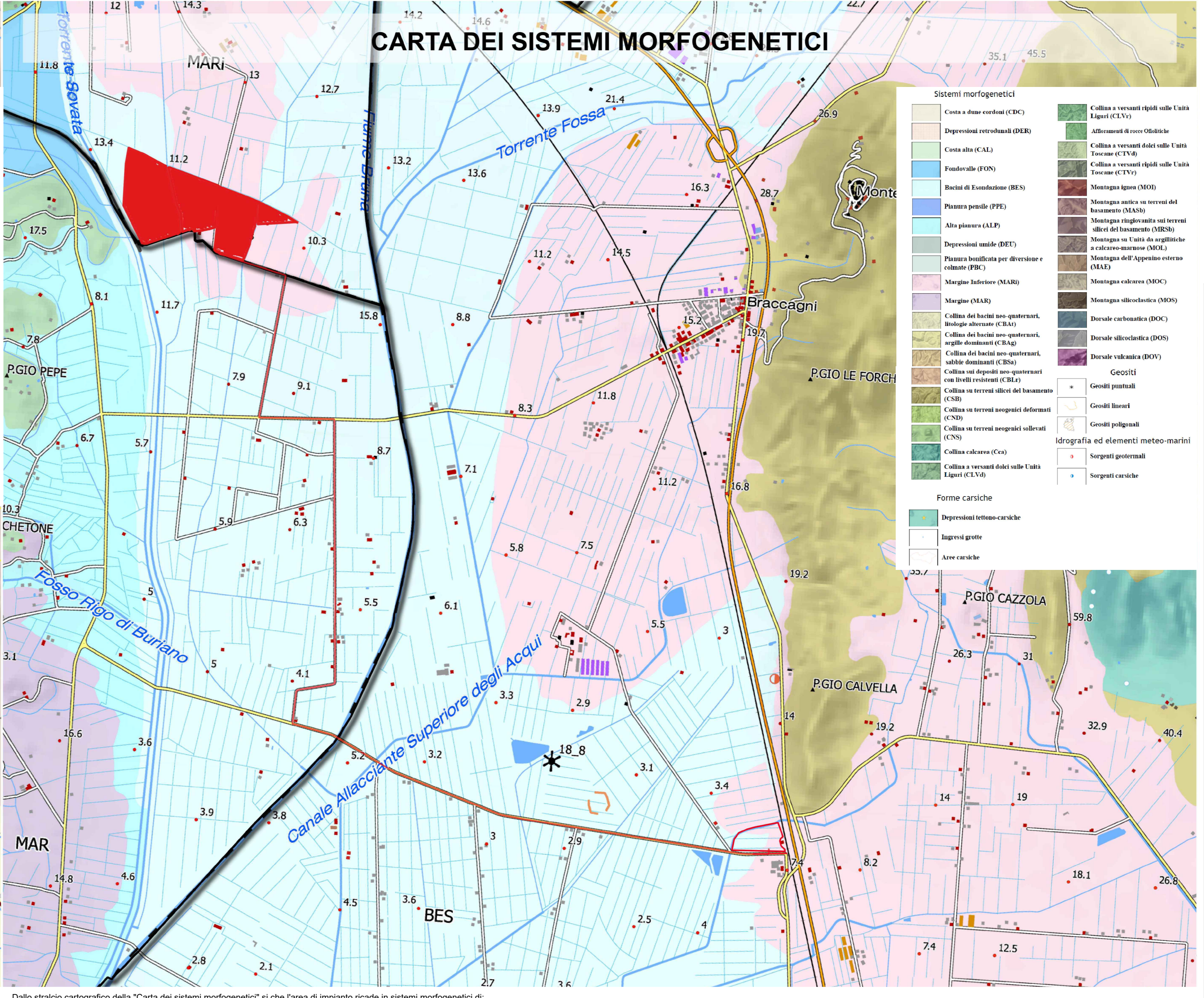


### CARTA DEL TERRITORIO URBANIZZATO



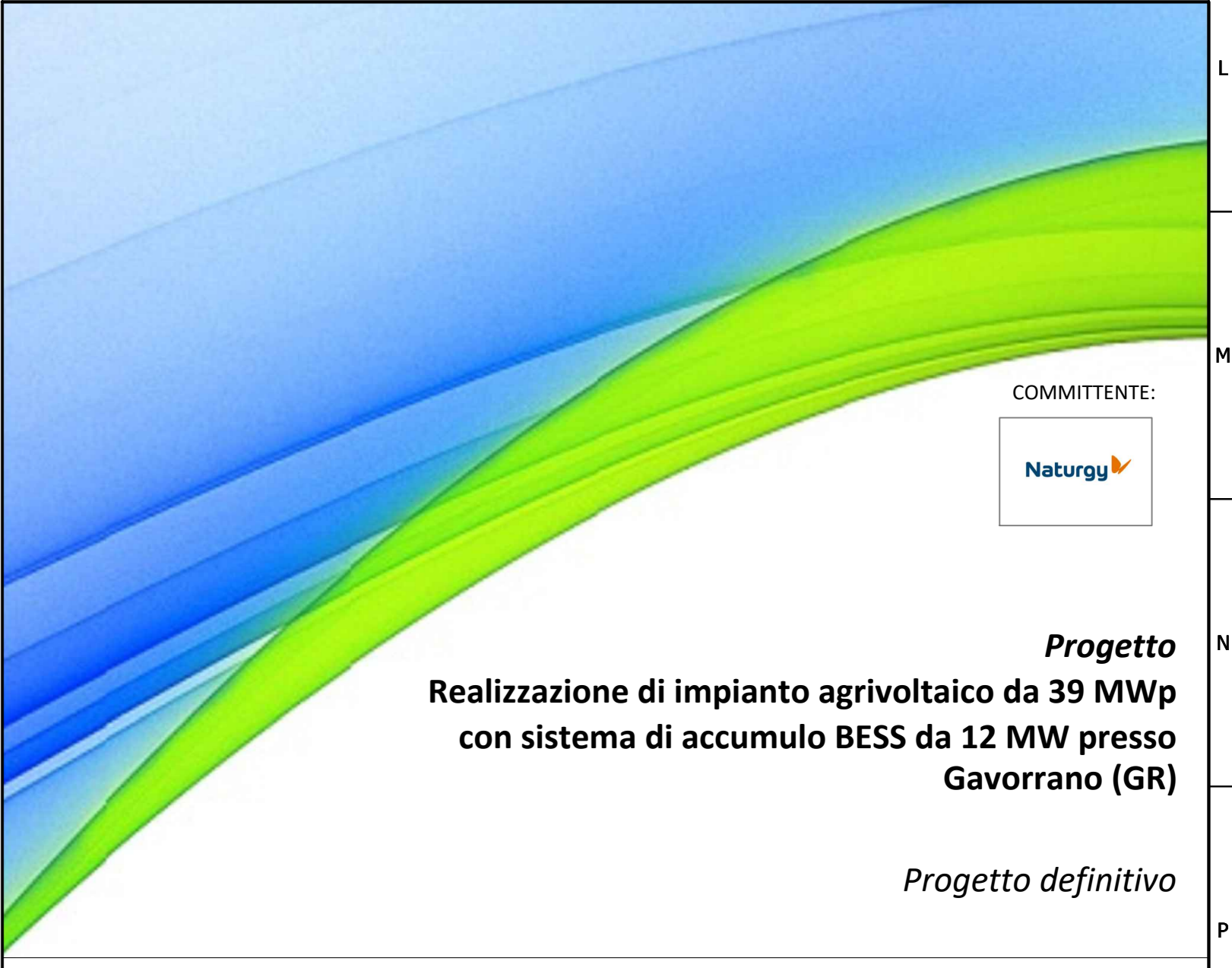
Dallo stralcio cartografico della "Carta della rete ecologica" si evince che l'area di impianto non ricade in tessuti urbanizzati.

### CARTA DEI SISTEMI MORFOGENETICI



Dallo stralcio cartografico della "Carta dei sistemi morfogenetici" si evince che l'area di impianto ricade in sistemi morfogenetici di:

- Margine inferiore (MARI);
- Bacini di Esondazione (BES).



### NAT02\_PD\_AMB\_TAV02

Carta del Piano di Indirizzo Territoriale con valenza di Piano Paesaggistico (PIT)

COMMESSA	LIVELLO	AMB.	ELAB.	N.	NOME FILE	FORMATO	SCALA
NAT02	PD	PEC	TAV	02	NAT02_PD_AMB_TAV02	A0	VARIE
REV.	DATA	REDAZIONE	VERIFICA	APPROVAZIONE	DESCRIZIONE		
0	Giugno 2024	F. Mansili	L. Mansili	M. Altamura	Consegna Progetto Definitivo		
1							
2							
3							