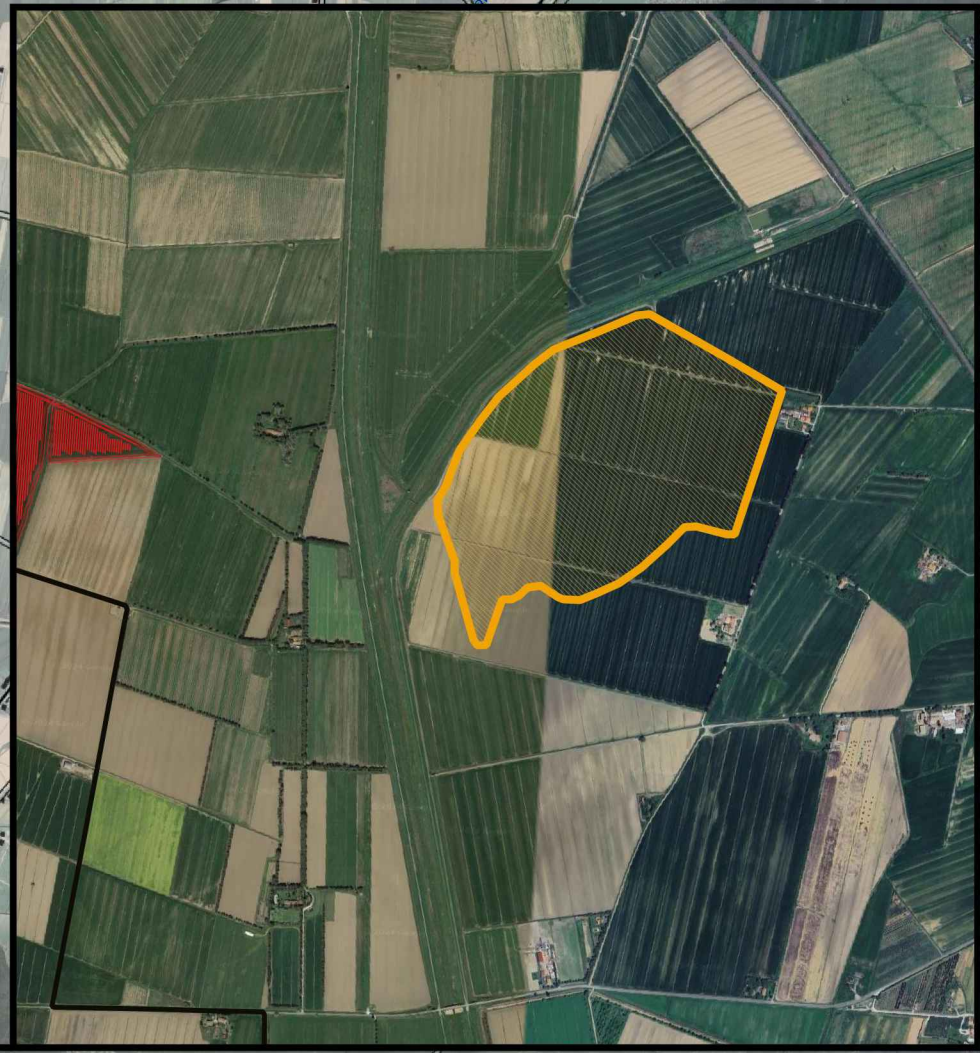
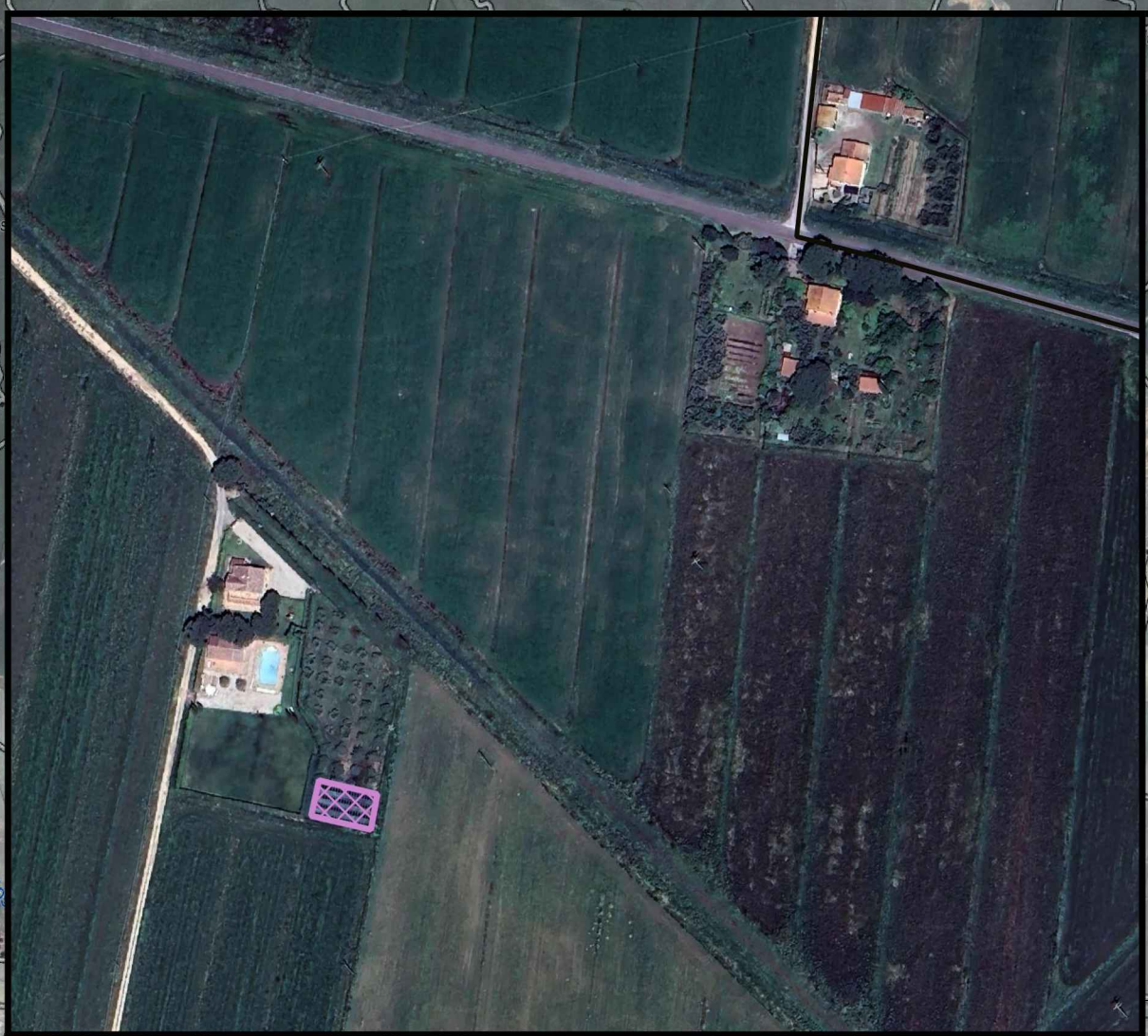


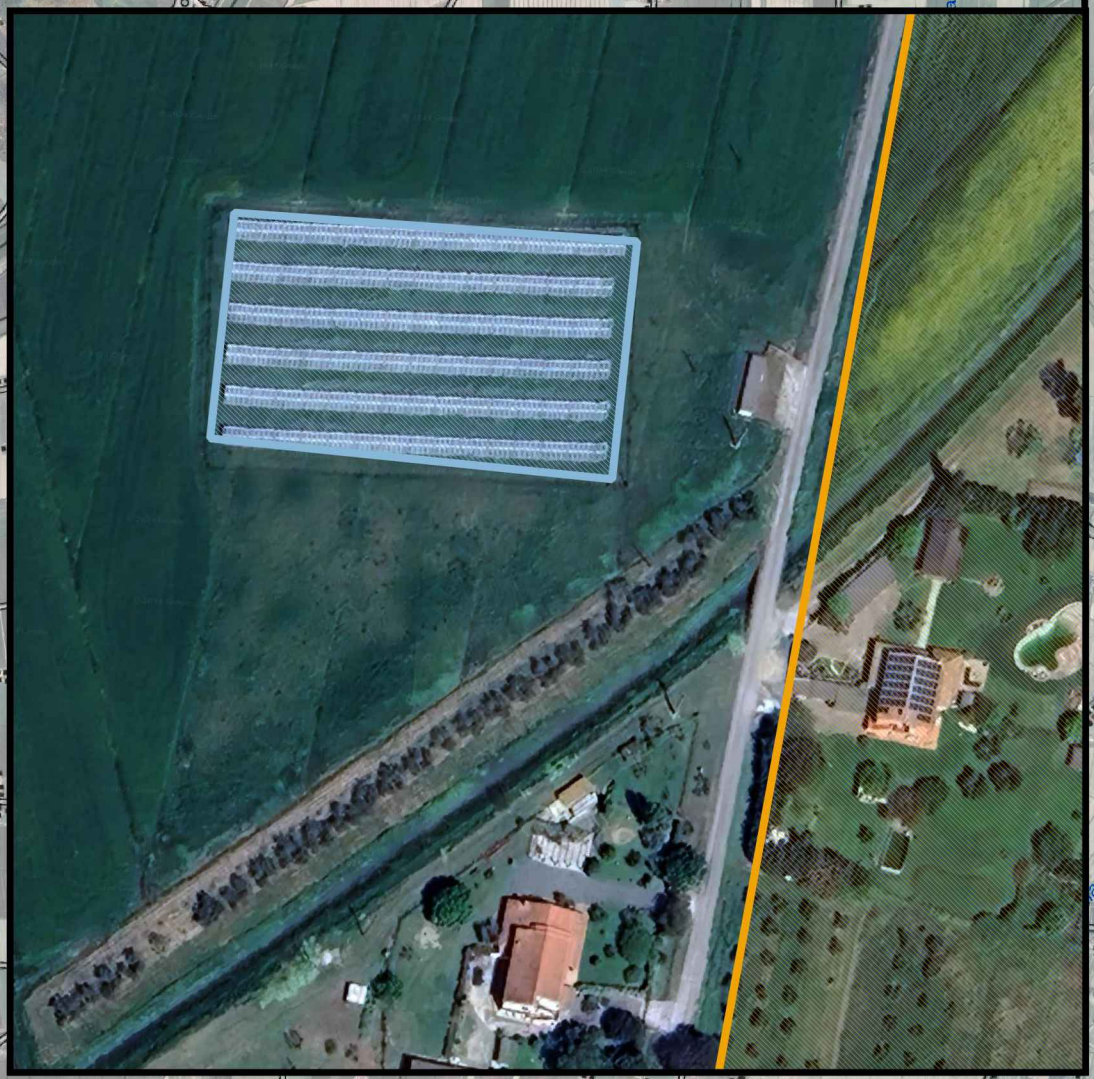
Impianto in autorizzazione fuori dal buffer di 5 km



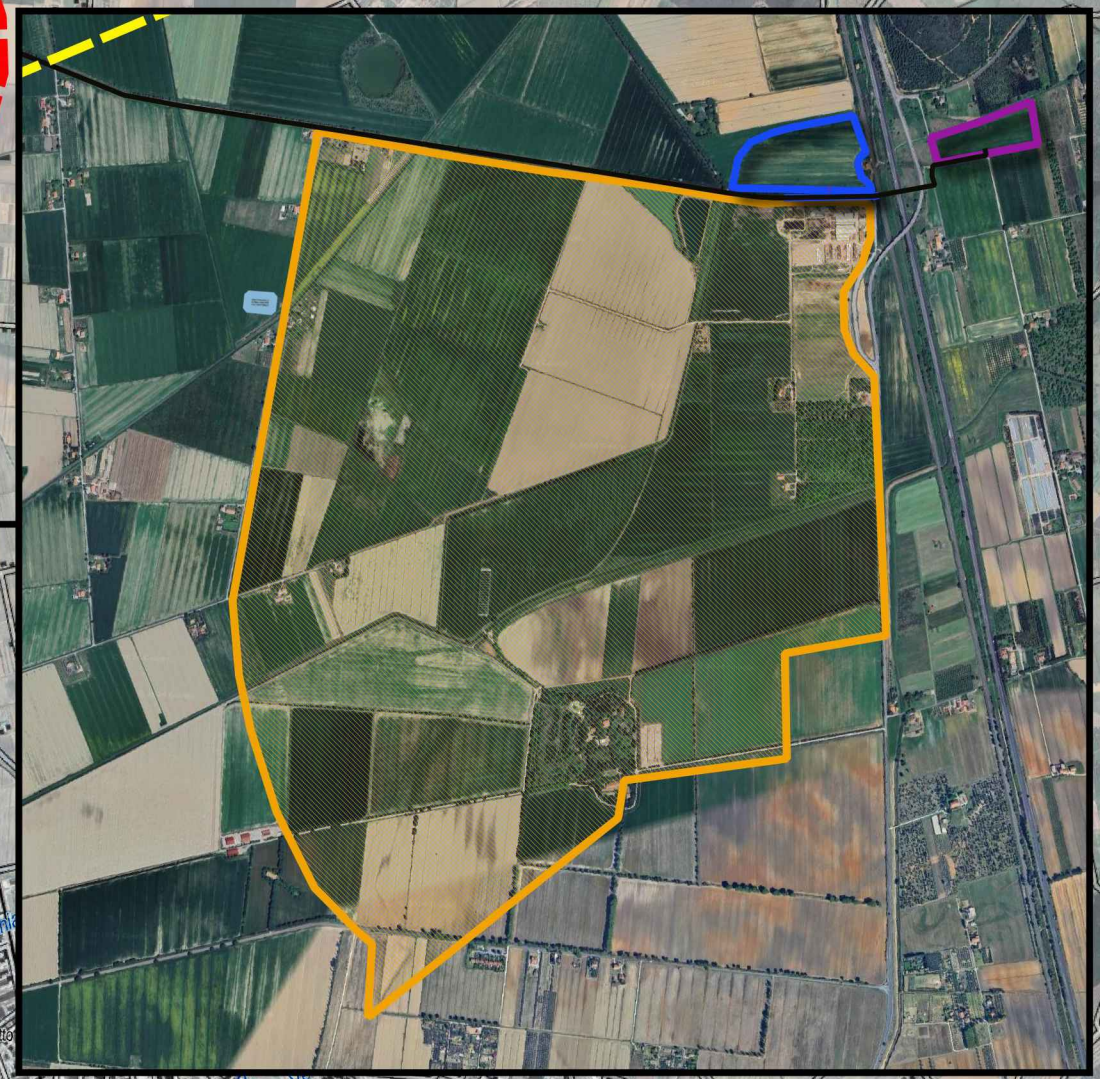
Grosseto Green Power S.r.l.  
Distanza dal progetto: 0.815 km



Impianto fotovoltaico di 0.030 ha: a 236 metri dal punto più vicino

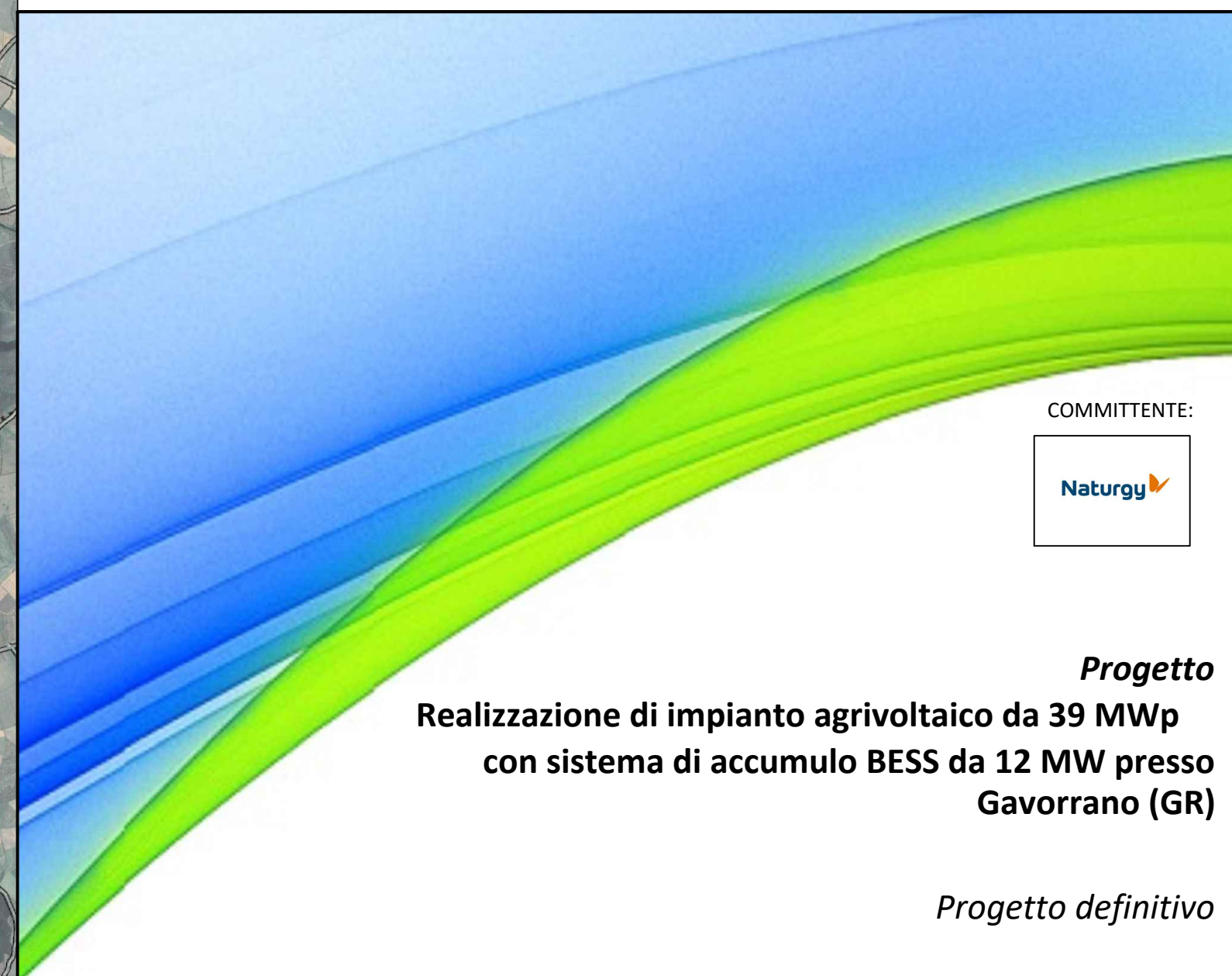


Impianto fotovoltaico di 0.357 ha: a 547 metri dal punto più vicino



Le Rogaie s.s. Società Agricola  
Distanza dal progetto: vicino al cavidotto a 0.5 km dal BESS

- Buffer 5 km da impianto
- buffer 1 km
- PROGETTO**
- CAVIDOTTO
- SE
- PROGETTO
- BESS
- impatti cumulativi**
- fotovoltaico in autorizzazione
- fotovoltaico esistente
- fotovoltaico esistente



COMMITTENTE:

**Progetto**  
**Realizzazione di impianto agrivoltaico da 39 MWp**  
**con sistema di accumulo BESS da 12 MW presso**  
**Gavorrano (GR)**  
  
*Progetto definitivo*

**NAT02\_PD\_AMB\_TAV12**  
Carta degli impatti cumulativi

COMMESSA	LIVELLO	AMB.	ELAB.	N.	NOME FILE	FORMATO	SCALA
NAT02	PD	PEC	TAV	12	NAT02_PD_AMB_TAV12	A1	VARIE
REV	DATA	REDAZIONE	VERIFICA	APPROVAZIONE	VERIFICATO	DESCRIZIONE	
0	Giugno 2024	F. Marsiali	F. Marsiali	M. Atermura		Consegna Progetto Definitivo	
1							
2							
3							