

SOLUZIONE '2C'

SVINCOLO GABELLA

INIZIO TRACCIATO SOLUZIONE '2C'. Pr. 0.000
Pr. 21+300 SOL. A

FOSSO Pr. 320.000 TOMBININO 4.00x4.00

TORR. TALESI Pr. 1070.000 TOMBININO 5.00x4.00

STRADA COMUNALE Pr. 1930.000 SOTTOPASSO 4.00x4.00

STRADA COMUNALE Pr. 2670.000 CAVALCANIA 'F2'

Pr. 3820.000 SPALLA 'X'

VIADOTTO NETO L=520

Pr. 4220.000 SPALLA 'B'

FOSSO Pr. 4430.000 TOMBININO 3.00x3.00

S.S. 108 Pr. 4700.000 SOTTOVIA 12.00x4.50

VIADOTTO VERGARO L=320

STRADA COMUNALE Pr. 5750.000 SOTTOPASSO 4.00x4.00

TORR. VERGARO Pr. 5840.000 SPALLA 'A'

Pr. 6160.000 SPALLA 'B'

SVINCOLO STRONGOLI

VIADOTTO SURVOLO L=400

STRADA COMUNALE Pr. 6650.000 SOTTOPASSO 4.00x4.00

Pr. 6950.000 CAVALCANIA SVINCOLO

FOSSO DEL SURVOLO Pr. 7150.000 SPALLA 'A'

STRADA PROVINCIALE Pr. 7550.000 SPALLA 'B'

GALLERIA MANERA L=450

FOSSO GABELLA GRANDE Pr. 8280.000 SPALLA 'A'

Pr. 8440.000 SPALLA 'B'

Pr. 8700.000 IMBOCCO

SVINCOLO STRONGOLI MARINA

VIADOTTO TRONCHICELLO L=240

TORR. TRONCHICELLO Pr. 9420.000 SPALLA 'A'

Pr. 9660.000 SPALLA 'B'

Pr. 10100.000 SOTTOVIA SVINCOLO

Pr. 10440.000 SPALLA 'X'

Pr. 10860.000 SPALLA 'B'

GALLERIA BENEDETTI L=380

VIADOTTO FORESTA L=200

GALL. ART. S. GEROLAMO L=250

FOSSO STRADA COMUNALE Pr. 11200.000 TOMBININO 2.00x2.00

Pr. 11210.000 SOTTOPASSO 4.00x4.00

FOSSO Pr. 11500.000 TOMBININO 2.00x2.00

Pr. 11850.000 IMBOCCO

Pr. 12100.000 SBICOCCO

TORR. FORESTA Pr. 12230.000 SPALLA 'A'

Pr. 12450.000 SPALLA 'B'

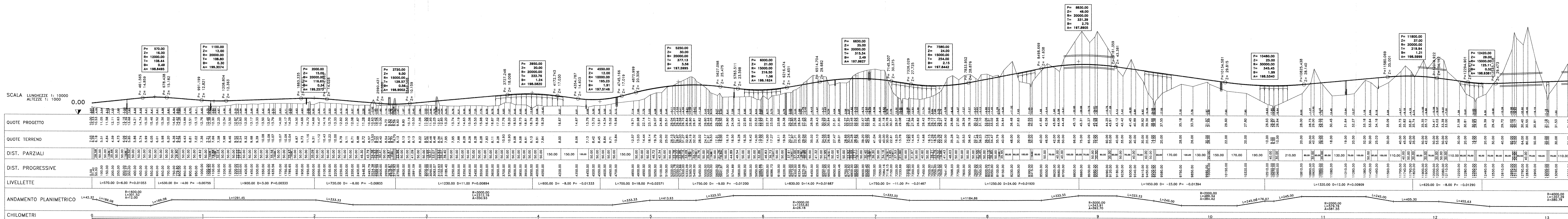
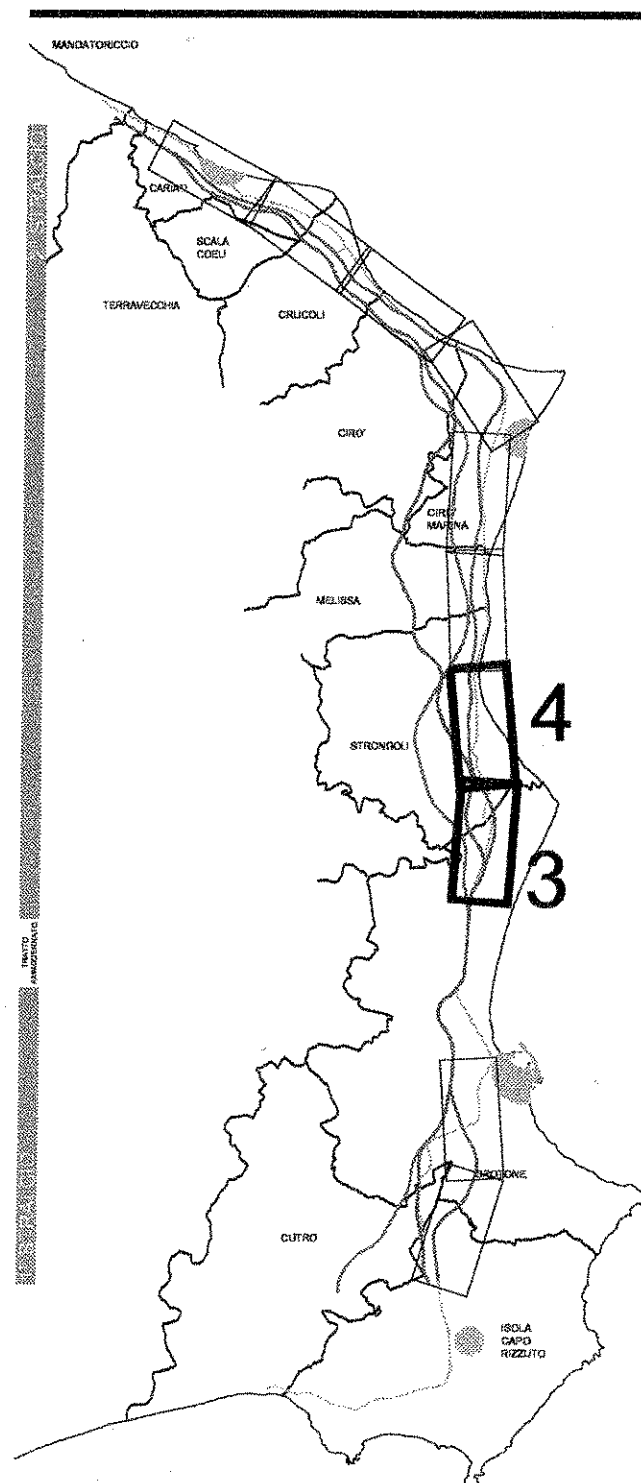
Pr. 12580.000 IMBOCCO

TORR. SPARTA Pr. 12960.000 SBICOCCO

Pr. 13020.000 PONTE L=20m

Pr. 13130.000 IMBOCCO

KEYPLAN



ANAS S.p.A.
Direzione Centrale Programmazione Progettazione

LAVORI DI COSTRUZIONE DELLA
S.S.106 JONICA (E90) - CAT. B -
MEGALOTTO 9
DALLO SVINCOLO AEROPORTO (KM 235+800)
A MANDATORICCIO (KM 306+000)

PROGETTO PRELIMINARE - STUDIO DI IMPATTO AMBIENTALE

GRUPPO DI PROGETTAZIONE ANAS
RESPONSABILE DI SETTORE
Dott. Arch. Giuseppe Barilli
RESPONSABILE DI FINESTRA
Dott. Ing. Carlo Pizzocchini
RESPONSABILI TECNICI
Dott. Ing. Giancarlo Cimino Traccoli
Dott. Ing. Marco Mancino Geronzi
Dott. Ing. Filippo M. Saponaro
Dott. Ing. Daniele Di Pietro Siviluro
Dott. Geol. Stefano Scarpato
Dott. Arch. Barbara Biondi Ambiente
Dott. Ing. Francesco Bacci Impianti
Dott. Arch. Andrea F. Farber Computer

PROGETTISTA:
Dott. Ing. ANTONIO VALENTE
Ordine degli Ingegneri di Roma n° 20739

ASSISTENZA ALLA PROGETTAZIONE
RTI:
PROGER Spa
VIA Ingegneria Srl
D'ARPOLONA SPA
DE.MA.CO Srl

22 LUG. 2005 004043

PROGETTO PRELIMINARE
PROFilo LONGITUDINALE ALTERNATIVA DI TRACCIATO C
TAV 2/5

CODICE PROGETTO	FILE	REVISIONE	FOGLIO	SCALA
L07181	T00_PS03_TRA_FLOOB.DWG	B	02	1:10.000

CONDICHI	CONDICHI	CONDICHI	CONDICHI	CONDICHI
ELAB	TR	TR	TR	TR

CONDICHI	CONDICHI	CONDICHI	CONDICHI	CONDICHI
ELAB	TR	TR	TR	TR