



Planimetria generale scala 1:2000



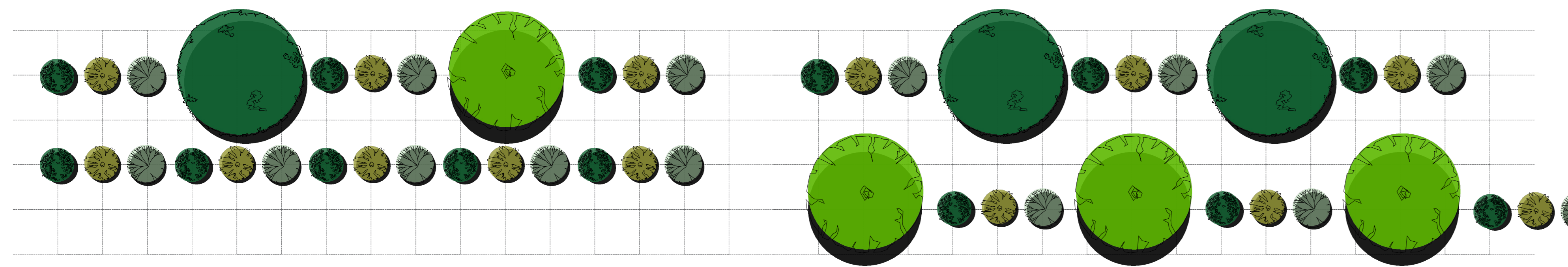
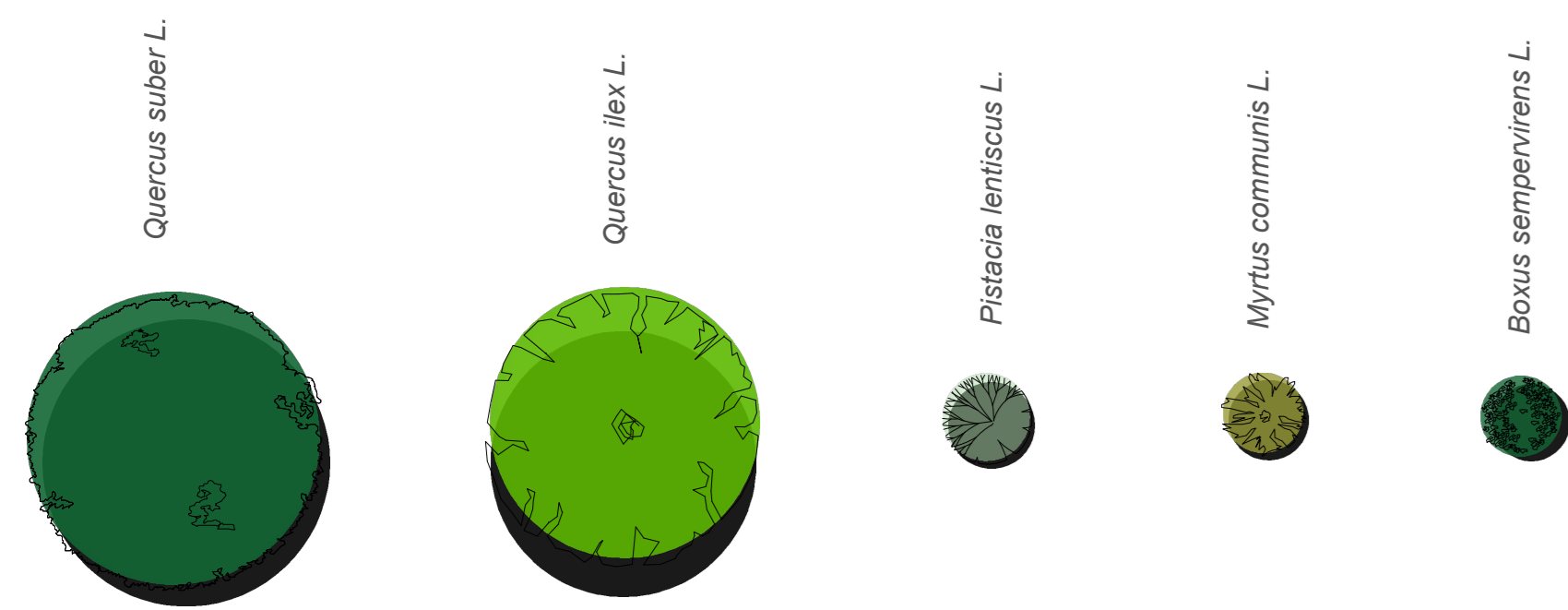
Planimetria di dettaglio area SUD scala 1:200

Legenda

- 2.88 MWh Container BESS
- 3 MW Cabina di trasformazione
- Cabina di Raccolta BESS
- Area destinata ad intervento di mitigazione
- Viabilità interna
- Recinzione
- Fascia di rispetto ferrovia

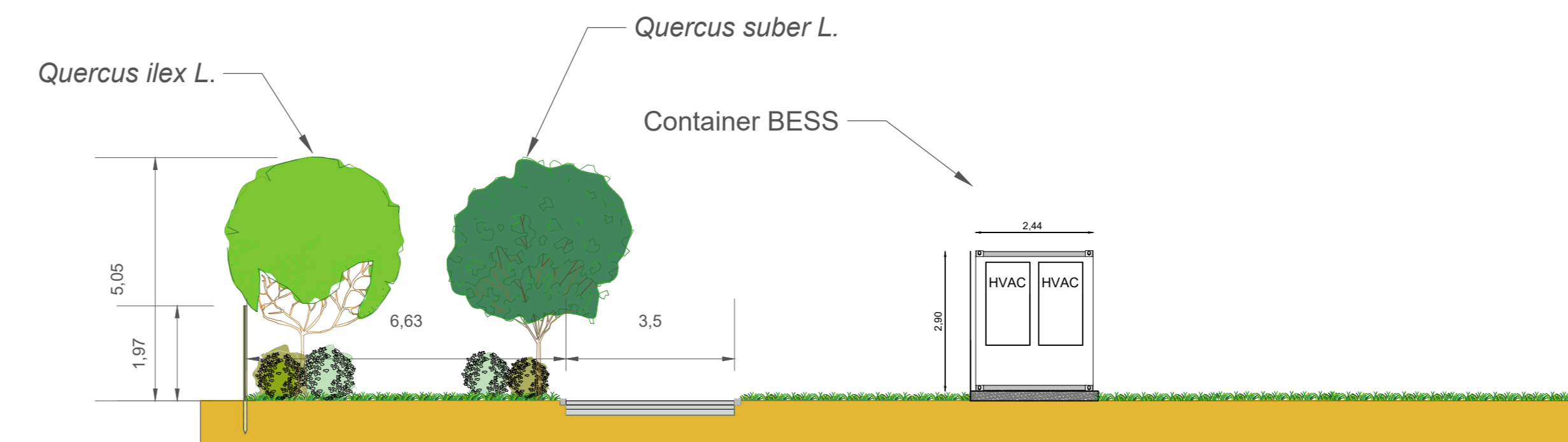
Modulo AA: Fascia arboreo-arbustiva

Specie arboree			
Nome latino	Nome volgare		h (m)
<i>Quercus ilex L.</i>	Leccio		15
<i>Quercus suber L.</i>	Sughera		15
Specie arbustive			
Nome latino	Nome volgare		h (m)
<i>Pistacia lentiscus L.</i>	Lentisco		3.5
<i>Myrtus communis L.</i>	Mirto		2
<i>Boxus sempervirens L.</i>	Bosso comune		3

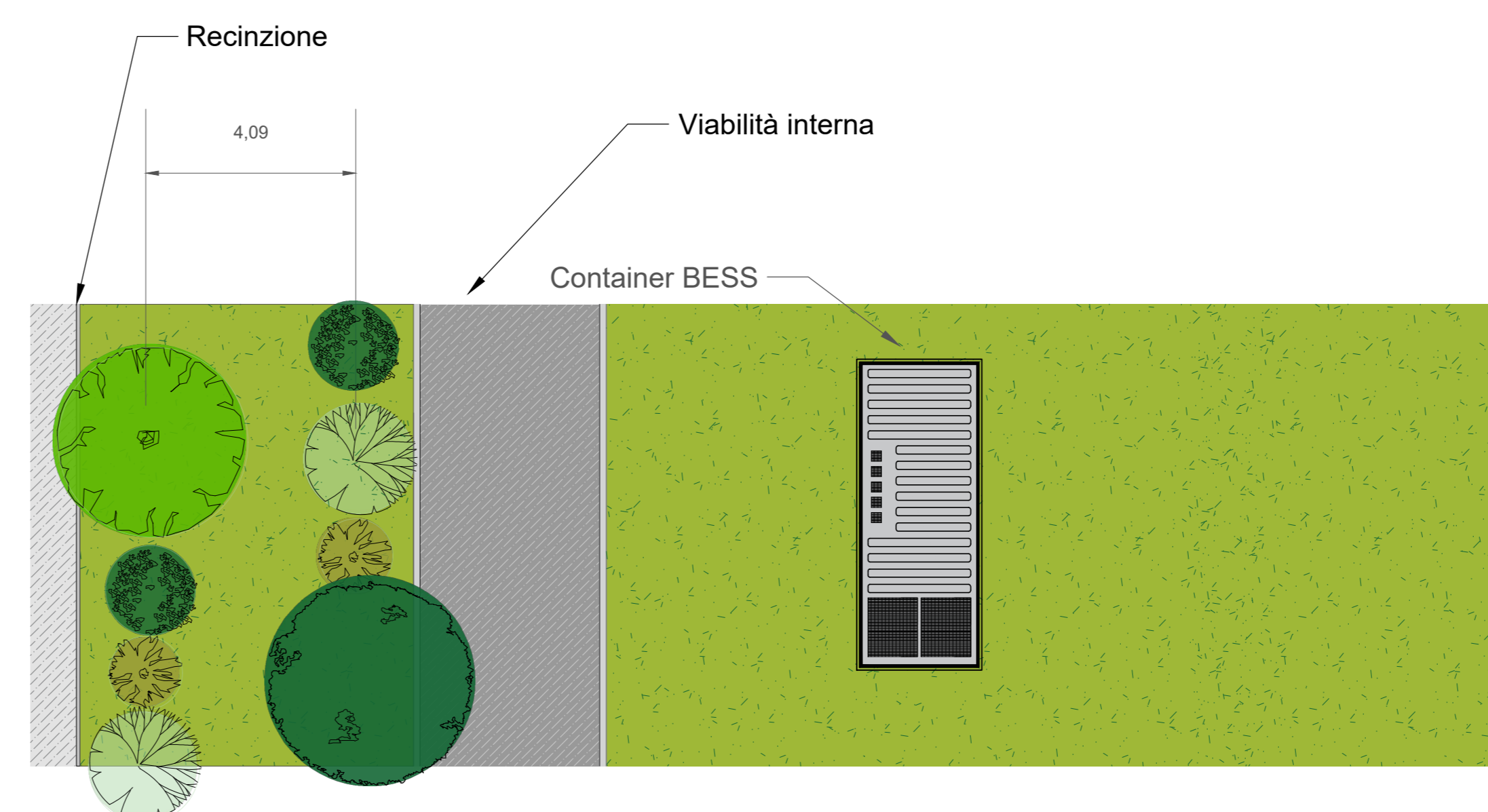


Modulo sesto d'impianto a maglia rettangolare scala 1:100

Esempio della disposizione del sesto di impianto con messa a dimora di doppio filare perimetrale con interdistanza delle piante uguale lungo la fila. I due filari saranno costituiti da varie specie arboree ed arbustive coerenti con la vegetazione autoctona.



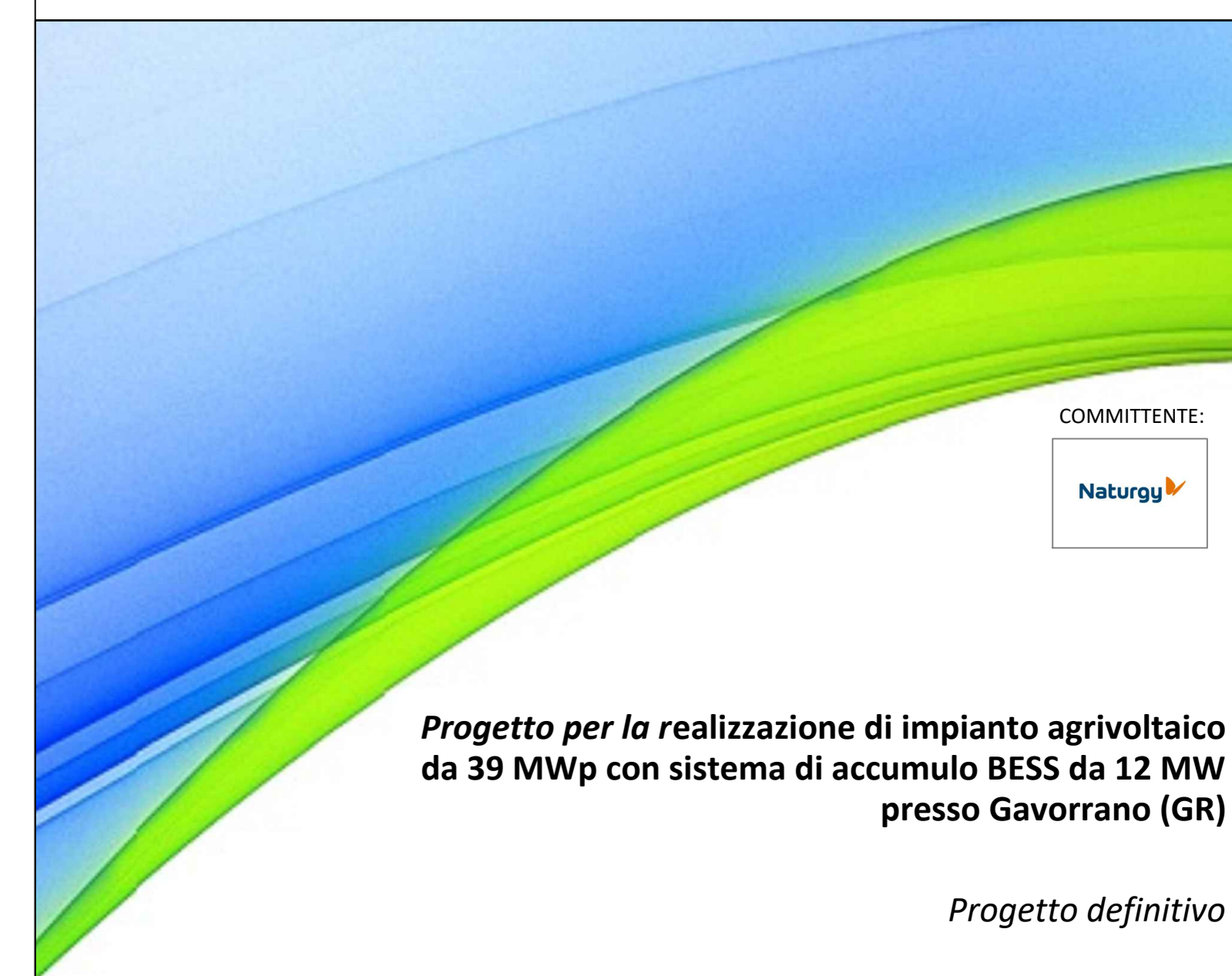
sezione AA' scala 1:100



Planimetria di dettaglio scala 1:100



Prospetto BB' scala 1:100



Progetto per la realizzazione di impianto agrivoltaco da 39 MWP con sistema di accumulo BESS da 12 MW presso Gavarrano (GR)
Progetto definitivo

NAT02_PD_PAE_TAV05

Planimetria degli interventi di inserimento paesaggistico e ambientale e sezioni tipo: BESS

COMMESSA	LIVELLO	AMB.	ELAB.	N.	NOI. FILE	FORMATO	SCALA
NAT02	PD	PAE	TAV	05	NAT02_PD_PAE_TAV05	A0	VARIE
REV.	DATA	REDAZIONE	VERIFICA	APPROVAZIONE	VERIFICATO	DESCRIZIONE	
0	Settembre 2024	F. Marzili	M. I. Gianni	M. Altamura		Consegna Progetto Definitivo	
1							
2							
3							