

O GIARDINELLO L=400

VIADOTTO LAMANNA L=120

VIADOTTO GIARDINO L=200

SVINCOLO CARIATI SUD

GALLERIA LE SERRE L=770

VIADOTTO NICA' L=360

GALLERIA ZIFARELLA L=260

GALLERIA TIMPARELLA L=810

GALLERIA CARMAGGI L=610

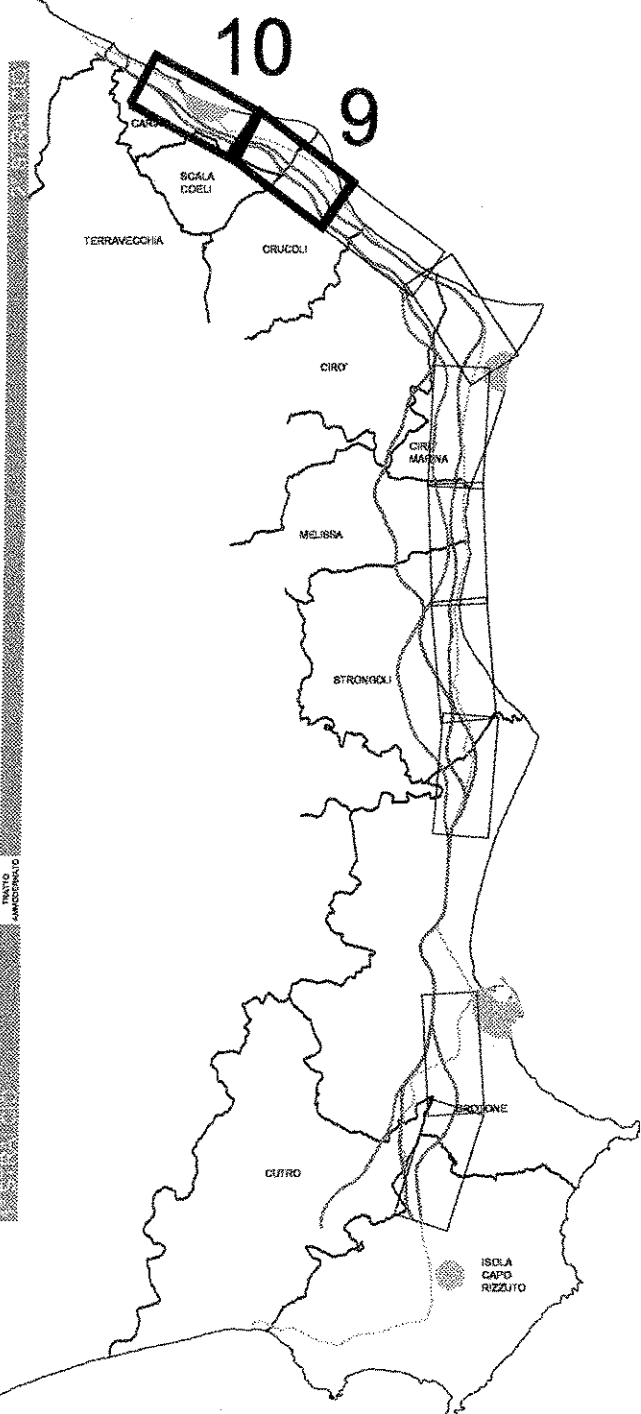
GALLERIA S.ANTONIO L=310

VIADOTTO MORENILE L=200

GALLERIA COSENTINO L=350

GALLERIA S.CATALO L=540

KEYPLAN



TORR. GIARDINELLO
STRADA PROVINCIALE
Pr. 35040.000 SPALLA 'A'
Pr. 35440.000 SPALLA 'B'

STRADA COMUNALE
Pr. 35720.000 PONTE L=20m
Pr. 36120.000 SPALLA 'A'
Pr. 36240.000 SPALLA 'B'

TORR. GIARDINO
Pr. 37130.000 SPALLA 'A'
Pr. 37330.000 SPALLA 'B'

STRADA PROVINCIALE
Pr. 38000.000 CAVALCAVIA SVINCOLO
Pr. 38480.000 SOTTOPASSO 4.00x4.00

FIUME NICA'
Pr. 39000.000 SPALLA 'A'
Pr. 39360.000 SPALLA 'B'
Pr. 39380.000 IMBOCCO

LE SERRE
Pr. 40150.000 SBOCCO
Pr. 40800.000 TOMBINO 5.00x5.00

ACQUA DEL TUFO
Pr. 41950.000 SOTTOPASSO 4.00x4.00
Pr. 42400.000 TOMBINO 5.00x5.00
Pr. 42600.000 TOMBINO 3.00x3.00

TORR. SALTÒ
Pr. 42840.000 IMBOCCO
Pr. 43650.000 SBOCCO
Pr. 43720.000 TOMBINO 5.00x5.00
Pr. 43730.000 IMBOCCO

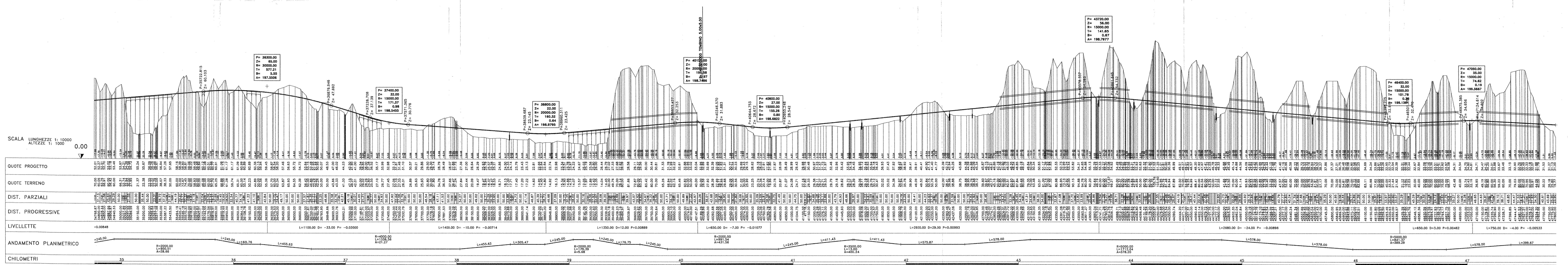
TORR. LOppo
Pr. 43990.000 SBOCCO
Pr. 44030.000 TOMBINO 5.00x5.00
Pr. 44130.000 IMBOCCO
Pr. 44740.000 SBOCCO
Pr. 44770.000 TOMBINO 5.00x5.00

TORR. VARCO
Pr. 44890.000 IMBOCCO
Pr. 45200.000 SBOCCO
Pr. 45280.000 TOMBINO 5.00x5.00
Pr. 45360.000 IMBOCCO

TORRENTE
Pr. 45600.000 SBOCCO
Pr. 45620.000 TOMBINO 5.00x5.00
Pr. 45680.000 IMBOCCO
Pr. 46530.000 SPALLA 'A'
Pr. 46530.000 SPALLA 'B'

TORR. MORENILE
Pr. 46530.000 SPALLA 'B'
Pr. 46530.000 IMBOCCO
Pr. 46930.000 SBOCCO
Pr. 47030.000 TOMBINO 4.00x4.00
Pr. 47120.000 IMBOCCO
Pr. 47660.000 SBOCCO

FOSSO
Pr. 47660.000 SBOCCO
Pr. 11368.000 INNESTO SU TRACCIATO 'A' A Pr. 68+676



SCALA LUNGHEZZE 1:10000 ALTEZZE 1:1000

QUOTE PROGETTO	QUOTE TERRENO	DIST. PARZIALI	DIST. PROGRESSIVE	LIVELLETTA	ANDAMENTO PLANIMETRICO	CHILOMETRI
35.01	70.00	0.00	0.00	+0.0088	R=145.00	35
35.02	69.99	0.01	0.01		R=145.00	35
35.03	69.98	0.02	0.02		R=145.00	35
35.04	69.97	0.03	0.03		R=145.00	35
35.05	69.96	0.04	0.04		R=145.00	35
35.06	69.95	0.05	0.05		R=145.00	35
35.07	69.94	0.06	0.06		R=145.00	35
35.08	69.93	0.07	0.07		R=145.00	35
35.09	69.92	0.08	0.08		R=145.00	35
35.10	69.91	0.09	0.09		R=145.00	35
35.11	69.90	0.10	0.10		R=145.00	35
35.12	69.89	0.11	0.11		R=145.00	35
35.13	69.88	0.12	0.12		R=145.00	35
35.14	69.87	0.13	0.13		R=145.00	35
35.15	69.86	0.14	0.14		R=145.00	35
35.16	69.85	0.15	0.15		R=145.00	35
35.17	69.84	0.16	0.16		R=145.00	35
35.18	69.83	0.17	0.17		R=145.00	35
35.19	69.82	0.18	0.18		R=145.00	35
35.20	69.81	0.19	0.19		R=145.00	35
35.21	69.80	0.20	0.20		R=145.00	35
35.22	69.79	0.21	0.21		R=145.00	35
35.23	69.78	0.22	0.22		R=145.00	35
35.24	69.77	0.23	0.23		R=145.00	35
35.25	69.76	0.24	0.24		R=145.00	35
35.26	69.75	0.25	0.25		R=145.00	35
35.27	69.74	0.26	0.26		R=145.00	35
35.28	69.73	0.27	0.27		R=145.00	35
35.29	69.72	0.28	0.28		R=145.00	35
35.30	69.71	0.29	0.29		R=145.00	35
35.31	69.70	0.30	0.30		R=145.00	35
35.32	69.69	0.31	0.31		R=145.00	35
35.33	69.68	0.32	0.32		R=145.00	35
35.34	69.67	0.33	0.33		R=145.00	35
35.35	69.66	0.34	0.34		R=145.00	35
35.36	69.65	0.35	0.35		R=145.00	35
35.37	69.64	0.36	0.36		R=145.00	35
35.38	69.63	0.37	0.37		R=145.00	35
35.39	69.62	0.38	0.38		R=145.00	35
35.40	69.61	0.39	0.39		R=145.00	35
35.41	69.60	0.40	0.40		R=145.00	35
35.42	69.59	0.41	0.41		R=145.00	35
35.43	69.58	0.42	0.42		R=145.00	35
35.44	69.57	0.43	0.43		R=145.00	35
35.45	69.56	0.44	0.44		R=145.00	35
35.46	69.55	0.45	0.45		R=145.00	35
35.47	69.54	0.46	0.46		R=145.00	35
35.48	69.53	0.47	0.47		R=145.00	35
35.49	69.52	0.48	0.48		R=145.00	35
35.50	69.51	0.49	0.49		R=145.00	35
35.51	69.50	0.50	0.50		R=145.00	35
35.52	69.49	0.51	0.51		R=145.00	35
35.53	69.48	0.52	0.52		R=145.00	35
35.54	69.47	0.53	0.53		R=145.00	35
35.55	69.46	0.54	0.54		R=145.00	35
35.56	69.45	0.55	0.55		R=145.00	35
35.57	69.44	0.56	0.56		R=145.00	35
35.58	69.43	0.57	0.57		R=145.00	35
35.59	69.42	0.58	0.58		R=145.00	35
35.60	69.41	0.59	0.59		R=145.00	35
35.61	69.40	0.60	0.60		R=145.00	35
35.62	69.39	0.61	0.61		R=145.00	35
35.63	69.38	0.62	0.62		R=145.00	35
35.64	69.37	0.63	0.63		R=145.00	35
35.65	69.36	0.64	0.64		R=145.00	35
35.66	69.35	0.65	0.65		R=145.00	35
35.67	69.34	0.66	0.66		R=145.00	35
35.68	69.33	0.67	0.67		R=145.00	35
35.69	69.32	0.68	0.68		R=145.00	35
35.70	69.31	0.69	0.69		R=145.00	35
35.71	69.30	0.70	0.70		R=145.00	35
35.72	69.29	0.71	0.71		R=145.00	35
35.73	69.28	0.72	0.72		R=145.00	35
35.74	69.27	0.73	0.73		R=145.00	35
35.75	69.26	0.74	0.74		R=145.00	35
35.76	69.25	0.75	0.75		R=145.00	35
35.77	69.24	0.76	0.76		R=145.00	35
35.78	69.23	0.77	0.77		R=145.00	35
35.79	69.22	0.78	0.78		R=145.00	35
35.80	69.21	0.79	0.79		R=145.00	35
35.81	69.20	0.80	0.80		R=145.00	35
35.82	69.19	0.81	0.81		R=145.00	35
35.83	69.18	0.82	0.82		R=145.00	35
35.84	69.17	0.83	0.83		R=145.00	35
35.85	69.16	0.84	0.84		R=145.00	35
35.86	69.15	0.85	0.85		R=145.00	35
35.87	69.14	0.86	0.86		R=145.00	35
35.88	69.13	0.87	0.87		R=145.00	35
35.89	69.12	0.88	0.88		R=145.00	35
35.90	69.11	0.89	0.89		R=145.00	35
35.91	69.10	0.90	0.90		R=145.00	35
35.92	69.09	0.91	0.91		R=145.00	35
35.93	69.08	0.92	0.92		R=145.00	35
35.94	69.07	0.93	0.93		R=145.00	35
35.95	69.06	0.94	0.94		R=145.00	35
35.96	69.05	0.95	0.95		R=145.00	35
35.97	69.04	0.96	0.96		R=145.00	35
35.98	69.03	0.97	0.97		R=145.00	35
35.99	69.02	0.98	0.98		R=145.00	35
36.00	69.01	0.99	0.99		R=145.00	35
36.01	69.00	1.00	1.00		R=145.00	35

ANAS S.p.A.
Direzione Centrale Programmazione Progettazioni

LAVORI DI COSTRUZIONE DELLA
S.S.106 JONICA (E90) - CAT. B -
MEGALOTTO 9
DALLO SVINCOLO AEROPORTO S.ANNA (KM 235+600)
A MANDATORICO (KM 306+000)

PROGETTO PRELIMINARE - STUDIO DI IMPATTO AMBIENTALE

GRUPPO DI PROGETTAZIONE ANAS
RESPONSABILE DI SETTORE
Dott. Arch. Giuseppe Barili
RESPONSABILE DI INGEGNERIA
Dott. Ing. Giulio Pizzocari
RESPONSABILI TECNICI
Dott. Ing. Domenico Cirillo Traccoli
Dott. Ing. Marco Massimo Galavotto
Dott. Ing. Fulvio M. Scoccoro Stralio
Dott. Ing. Cinzia Di Pietro Stralio
Dott. Arch. Stefano Scarpato Geologia
Dott. Arch. Barbara Bianchi Ambiente
Dott. Ing. Francesco Bacci Impianti
Geom. Andrea F. Furlan Computi

PROGETTISTA
Dott. Ing. ANTONIO VALENTE
Ordine degli Ingegneri di Roma n° 20739

ASSISTENZA ALLA PROGETTAZIONE
RTI:
PROGER SPA
VIA Ingegneria GI
D'APPOLONIA SPA
DE.MA.CO SR

2.2.LUG.2005-0.04.04.3

VISTO IL RESP. DEL PROCEDIMENTO
Dott. Arch. GIUSEPPE BARILI
DATA
PROTOCOLLO

PROGETTO PRELIMINARE
PROFILO LONGITUDINALE ALTERNATIVA DI TRACCIATO C
TAV. 5/5

CODICE PROGETTO	047161	FILE	0471	REVISIONE	05	FOLIO	05	SCALA	1:10000
PROGETTO	047161	FILE	0471	REVISIONE	05	FOLIO	05	SCALA	1:10000

D					
C					
B	Modificato secondo controllo ANAS	04-2004	Ing. Nicotri	Ing. Cirillo	Ing. Pizzocari
A	Emissione	04-2004	Ing. Nicotri	Ing. Cirillo	Ing. Pizzocari

REV DESCRIZIONE DATA VERIFICATO CONTROLATO APPROVATO