

OPERAZIONI CULTURALI E PARCO MACCHINE PER LO SVOLGIMENTO DI ATTIVITA' AGRICOLA CON INDIRIZZO VITIVINICOLO

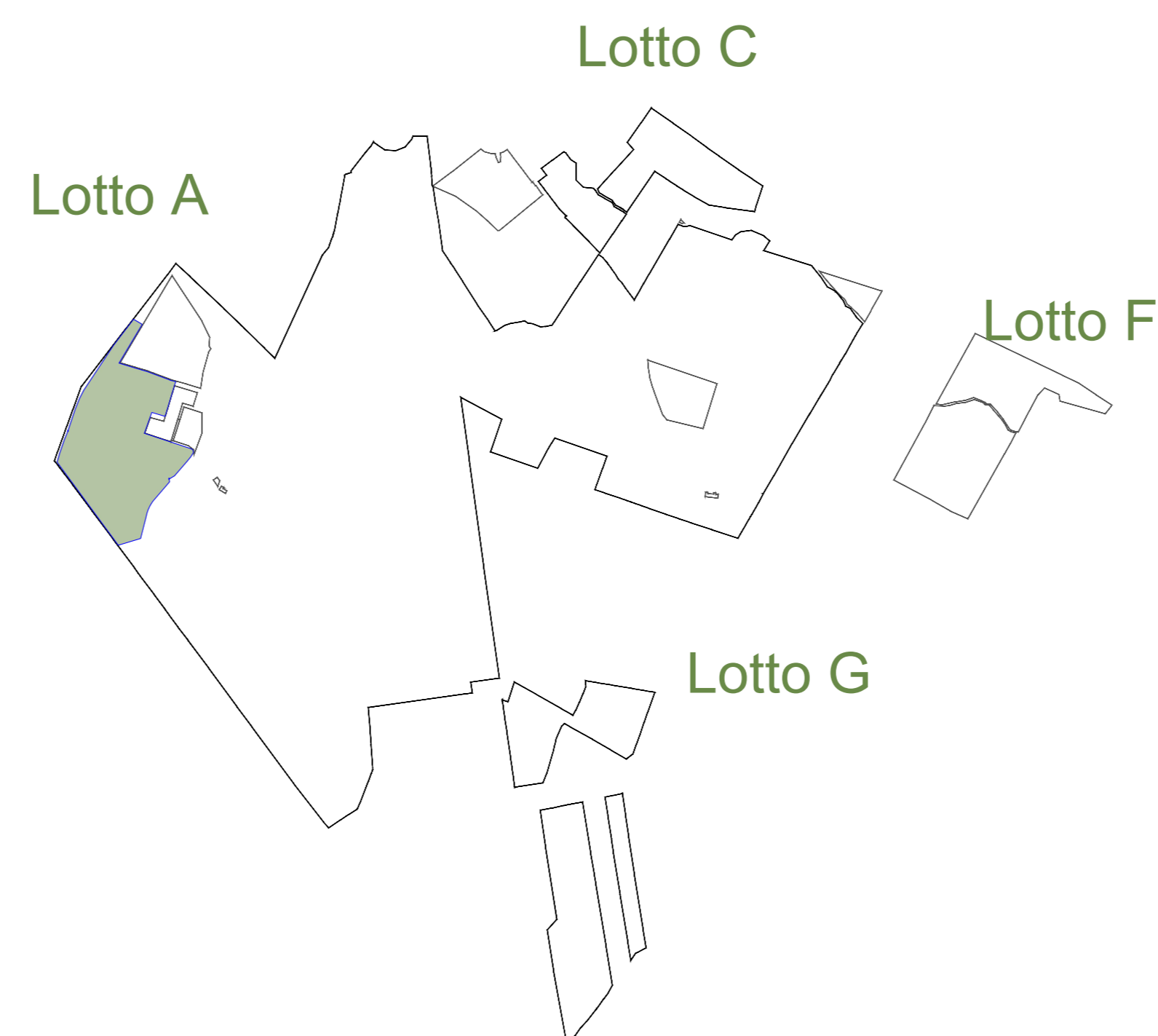
1 PARTICOLARE SISTEMA MEZZI AGRICOLI TRINCIATRICE



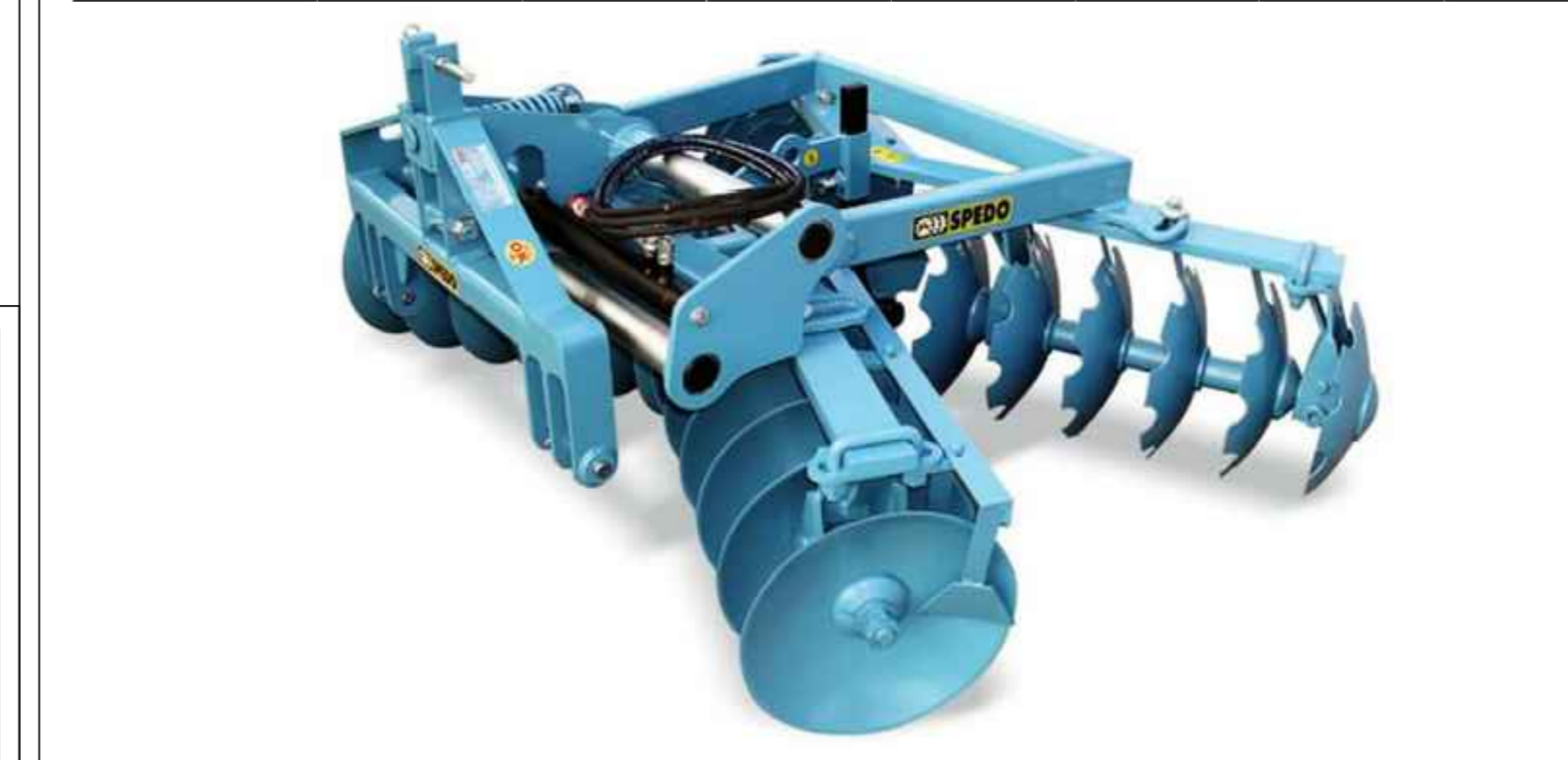
PIANTA : TRINCIA SEMERMENTI



- 1 Larghezza massima di lavorazione
- 2 Larghezza massima trattrice



MOD	CODICE	N°	HP	kg	litri	litri
PSF 17 20-46	M1FR0340	20	400	170	60	673
PSF 17 20-51	M1FR0341	20	510	170	65	703



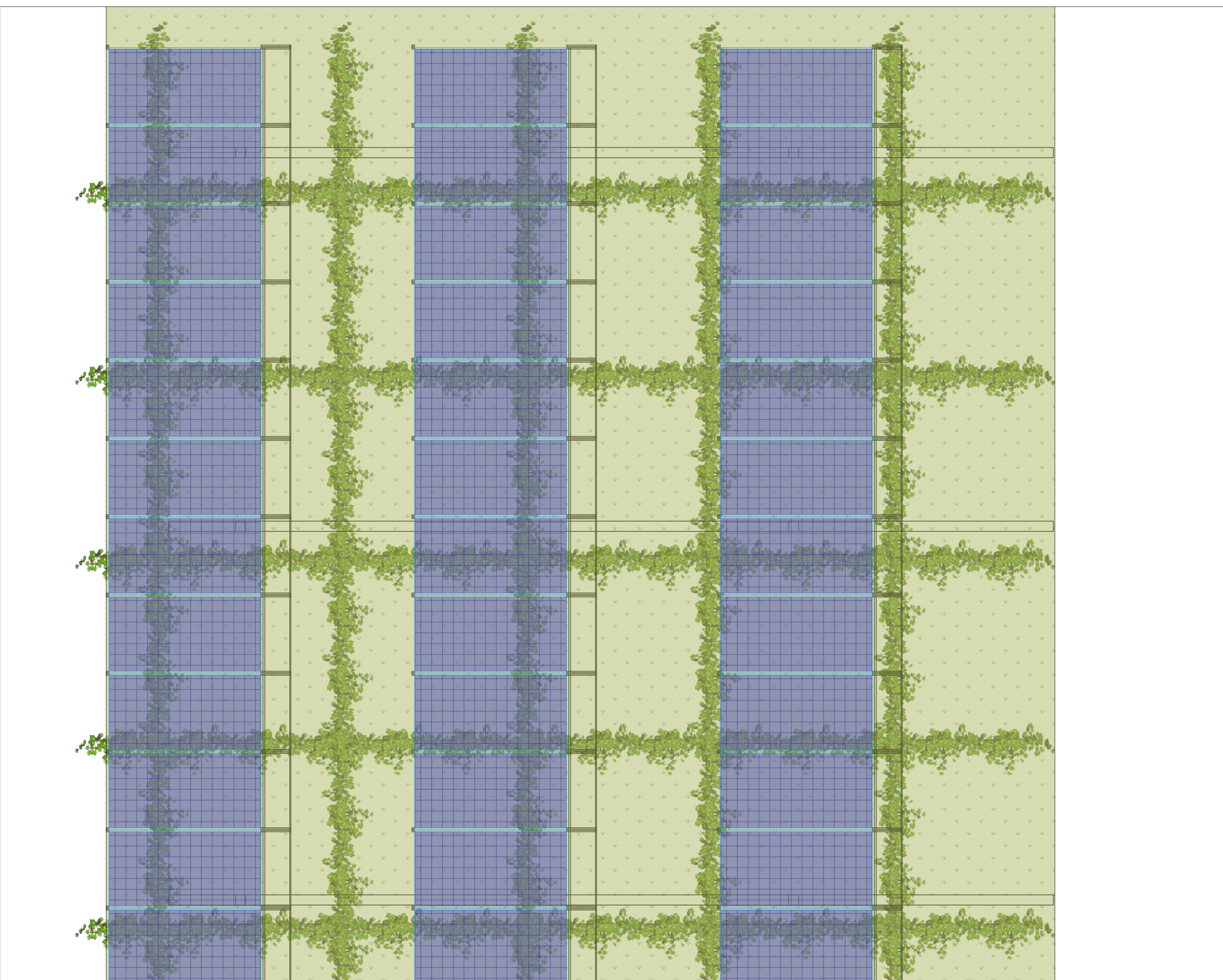
2 PARTICOLARE SISTEMA MEZZI AGRICOLI ERPICATURA



PIANTA : ERPICATURA e/o ARATURA SUPERFICIALE



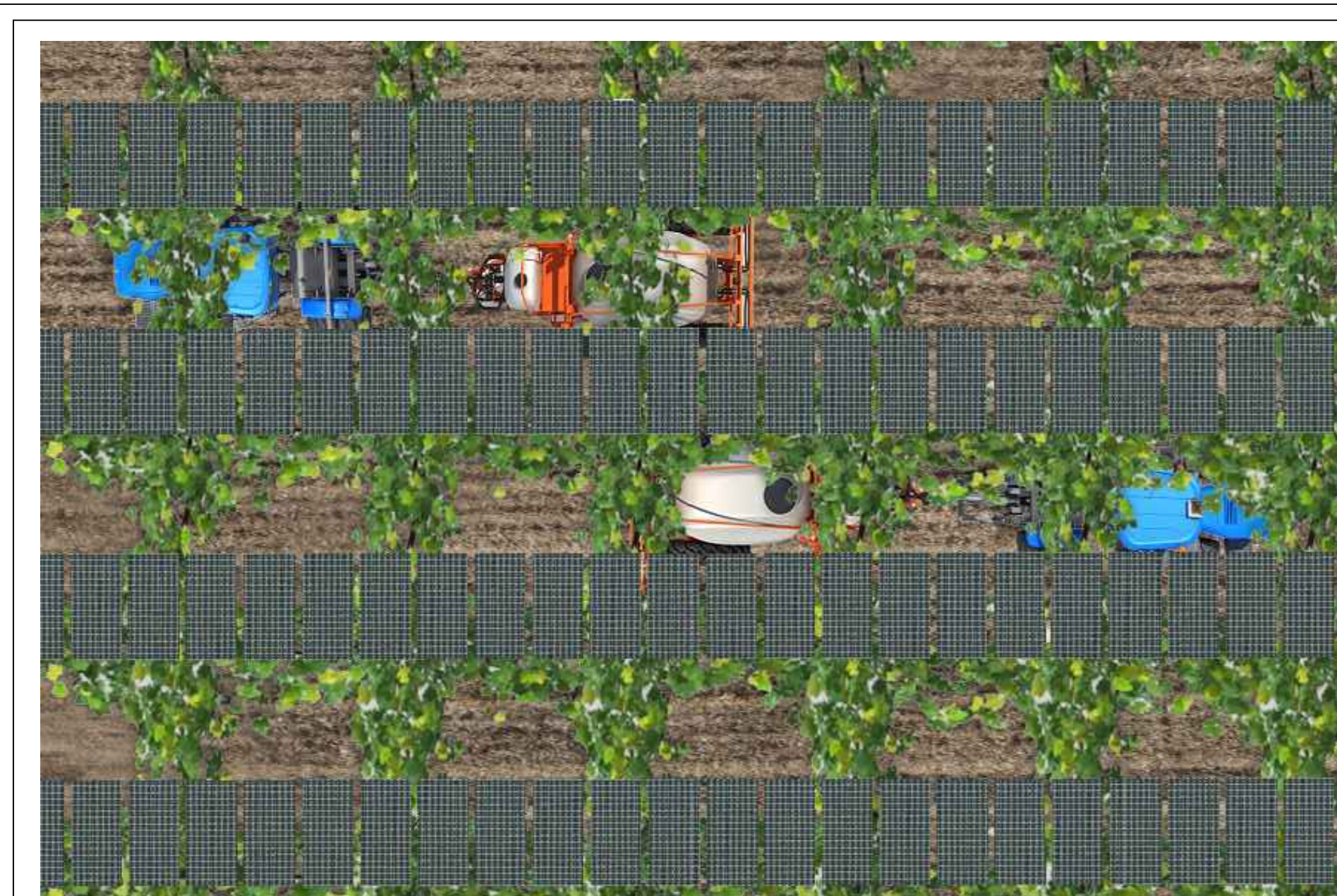
- 1 Larghezza massima di lavorazione
- 2 Larghezza massima trattrice



CARATTERISTICA	UNITA' MISURICA
Larghezza di taglio	1000 mm
Larghezza totale	1900 mm
Altezza di taglio massima	15-75 mm
Peso	6000 kg
Altezza totale	900 mm
Potenza trattore	60-120 cv



3 PARTICOLARE SISTEMA MEZZI AGRICOLI TRATTAMENTO FITOSANITARIO



PIANTA : IRRORATRICE



- 1 Larghezza massima di irrorazione
- 2 Larghezza massima trattrice

MODELLO	1	2	3	4	5	6	7	8	9	10	11	12	13	14	15	16	17	18	19	20
Modello	PSF 17 20-46	PSF 17 20-51	PSF 17 20-51	PSF 17 20-51	PSF 17 20-51	PSF 17 20-51	PSF 17 20-51	PSF 17 20-51	PSF 17 20-51	PSF 17 20-51	PSF 17 20-51	PSF 17 20-51	PSF 17 20-51	PSF 17 20-51	PSF 17 20-51	PSF 17 20-51	PSF 17 20-51	PSF 17 20-51	PSF 17 20-51	PSF 17 20-51
Prezzo	18.900,00	20.900,00	20.900,00	20.900,00	20.900,00	20.900,00	20.900,00	20.900,00	20.900,00	20.900,00	20.900,00	20.900,00	20.900,00	20.900,00	20.900,00	20.900,00	20.900,00	20.900,00	20.900,00	20.900,00



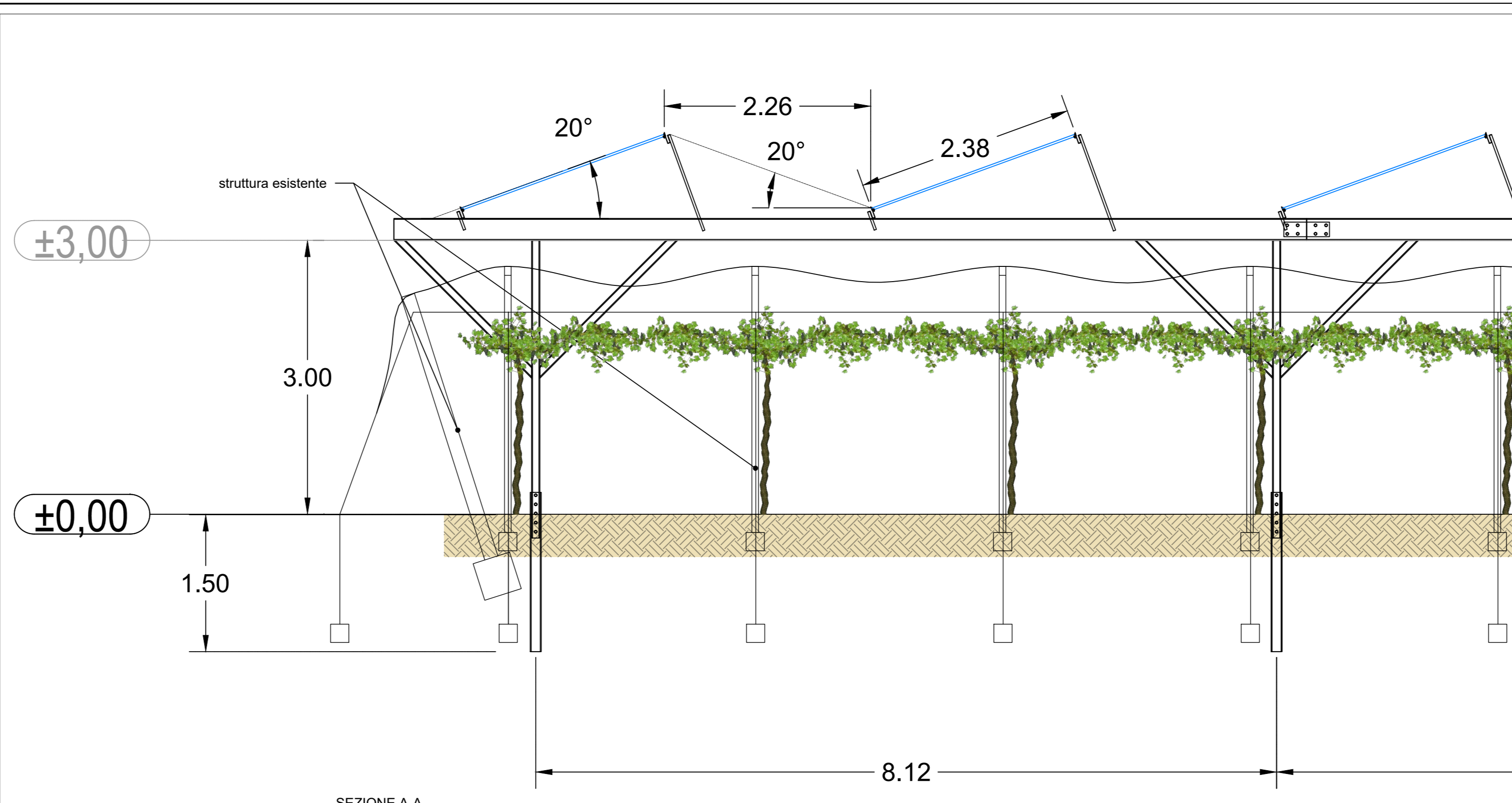
4 PARTICOLARE SISTEMA MEZZI AGRICOLI RACCOLTA E TRASPORTO



PIANTA : TRATTRICE CON RIMORCHIO



- 1 Larghezza massima di raccolta
- 2 Larghezza massima trattrice



Nota: le immagini delle specifiche macchine operatrici e trattrici sono esemplificative, tipologiche delle operazioni culturali

UNIONE EUROPEA REGIONE SICILIANA COMUNE DI CALTANISSETTA COMUNE DI SERRADIFALCO COMUNE DI SAN CATALDO

RWE RIWE RENEWABLES ITALIA S.p.A.
Via Andrea Doria, 41/6, 00192 Roma
C.F. e P.I.: 06400370968

ATHENA ENERGIE S.p.A.
Via Duca, 25 - 93010 Sarradifalco (CL)
C.F. e P.I.: 02042800950

Dott. Ing. STEFANO GASPAROTTO
Via Taramello Orsini, 12 - 20090 Monza (MI)

INGEGNERIA CIVILE, ELETTRICA, AMBIENTALE E COORDINAMENTO
Dott. Ing. Edoardo Boscarino
Via N. Machiavelli, 2 - 93020 Sarradifalco (CL)
C.F. e P.I.: 02042800950

MPOWER S.r.l.
Via S. Maria, 10 - 93020 Sarradifalco (CL)
C.F. e P.I.: 02042800950

INGEGNERIA OPERE DI RETE:
Dott. Ing. Giovanni Saraceno
Via S. Maria, 10 - 93020 Sarradifalco (CL)
C.F. e P.I.: 02042800950

PROGETTO PER LA REALIZZAZIONE DI UN IMPIANTO AGRIVOLTAICO DELLA POTENZA DI 99,00 MW DI PICCO E 80 MVA DI IMMISSIONE, DENOMINATO "CALTANISSETTA 2", UBICATO NELLA CONTRADA "GROTTA ROSSA" DEL COMUNE DI CALTANISSETTA E DELLE RELATIVE OPERE DI CONNESSIONE ALLA RTN, DA REALIZZARSI NELLA CONTRADA "CUSATINO" DEL MEDESIMO COMUNE

PROGETTO DI FATTIBILITA' TECNICO - ECONOMICA
TIPOLOGICO OPERAZIONI CULTURALI E PARCO MACCHINE - INDIRIZZO VITIVINICOLO

REVISIONI

NO	DATA	PRIMA EMISSIONE PER RICHIESTA AUT. E PROCEDURA VIA	DES	AM	ES
00	30-07-2024	PRIMA EMISSIONE PER RICHIESTA AUT. E PROCEDURA VIA	ELABORAZIONE	VERIFICA	APPROVAZIONE

SCALA: VARE CODICE DOCUMENTO: 23-29/CL2 IPFTE RS06EPD01144D 00

FORMATO: A1

039b.00