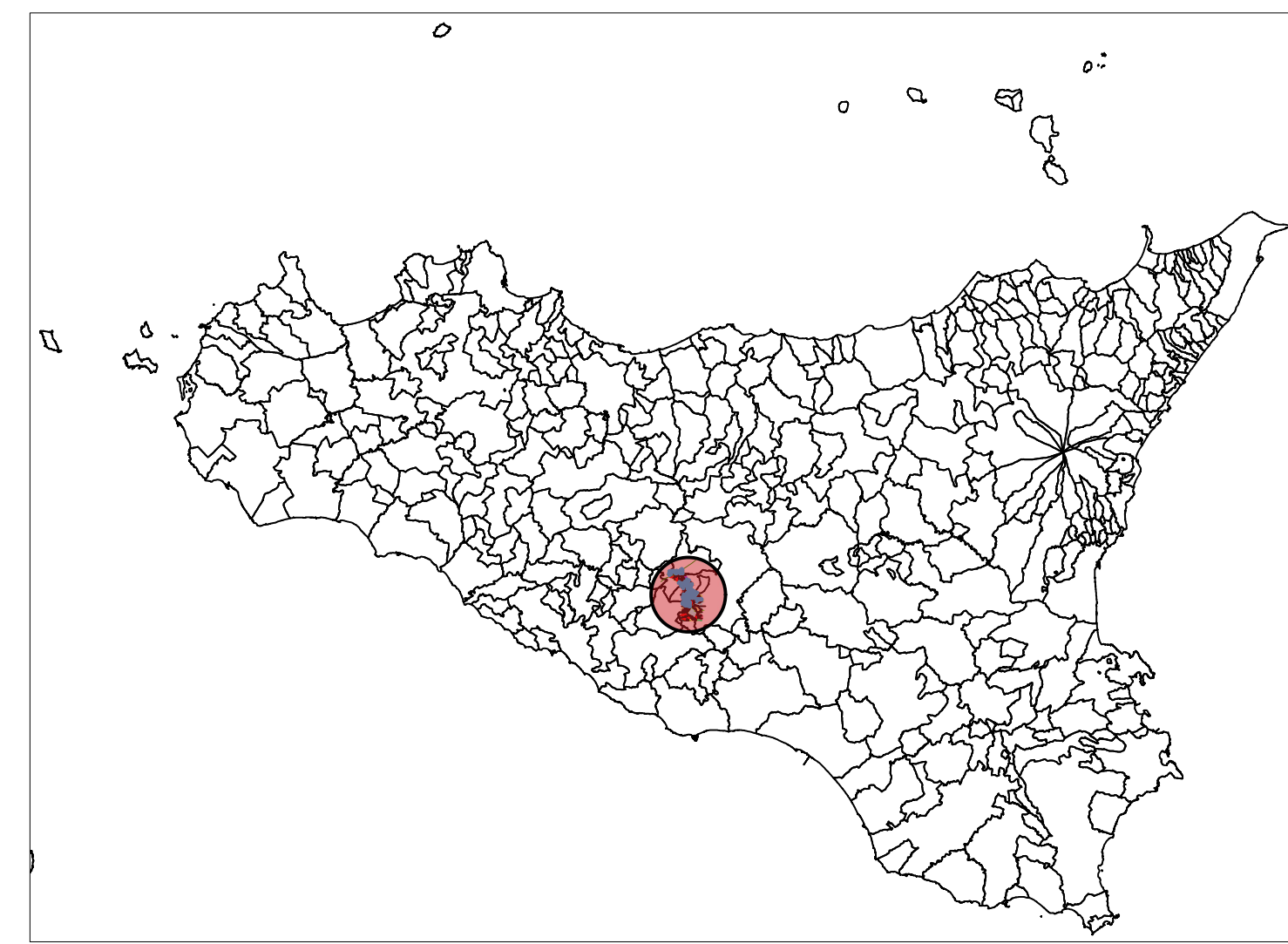
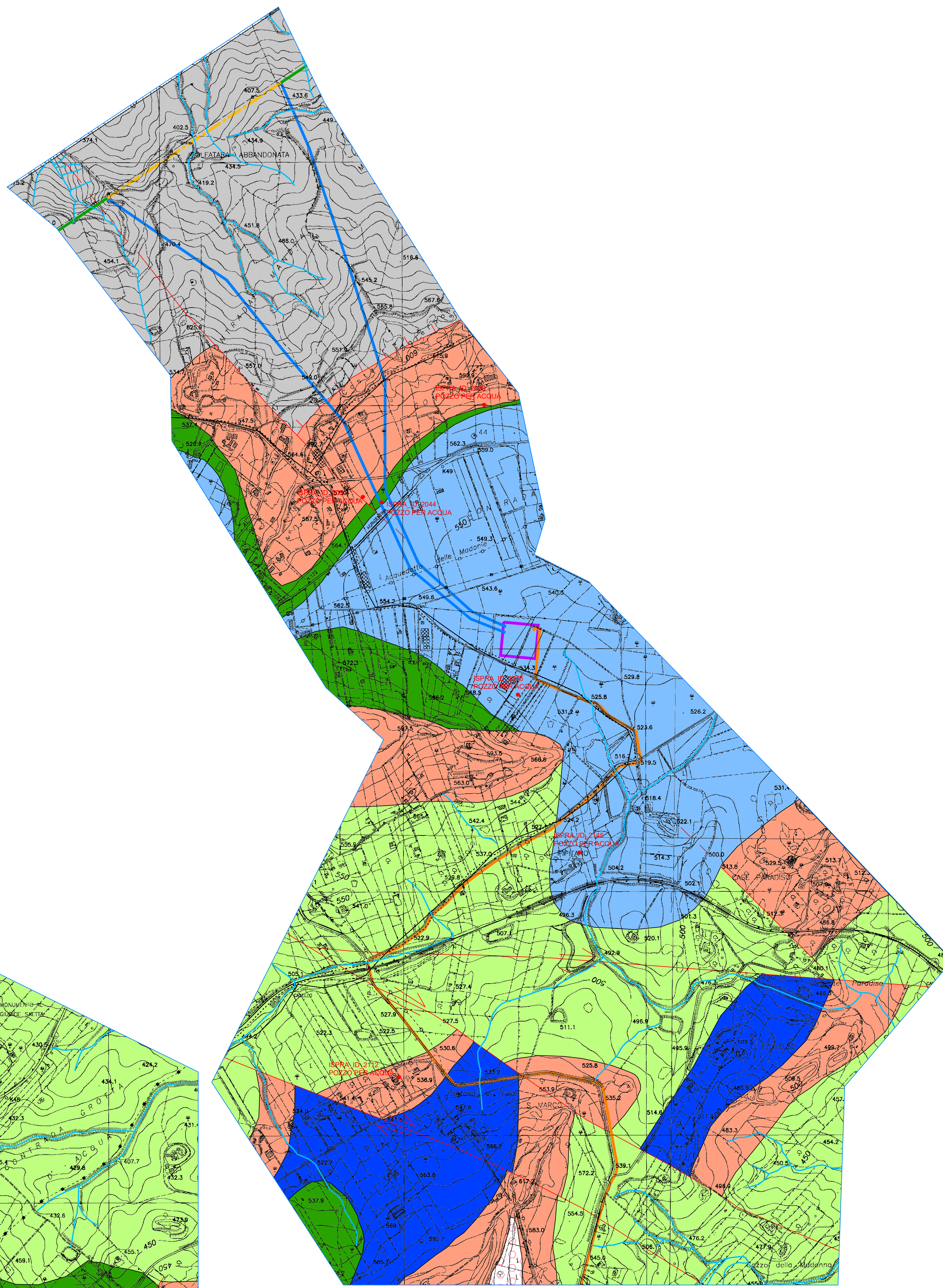


CARTA IDROGEOLOGICA

Scala 1:10.000

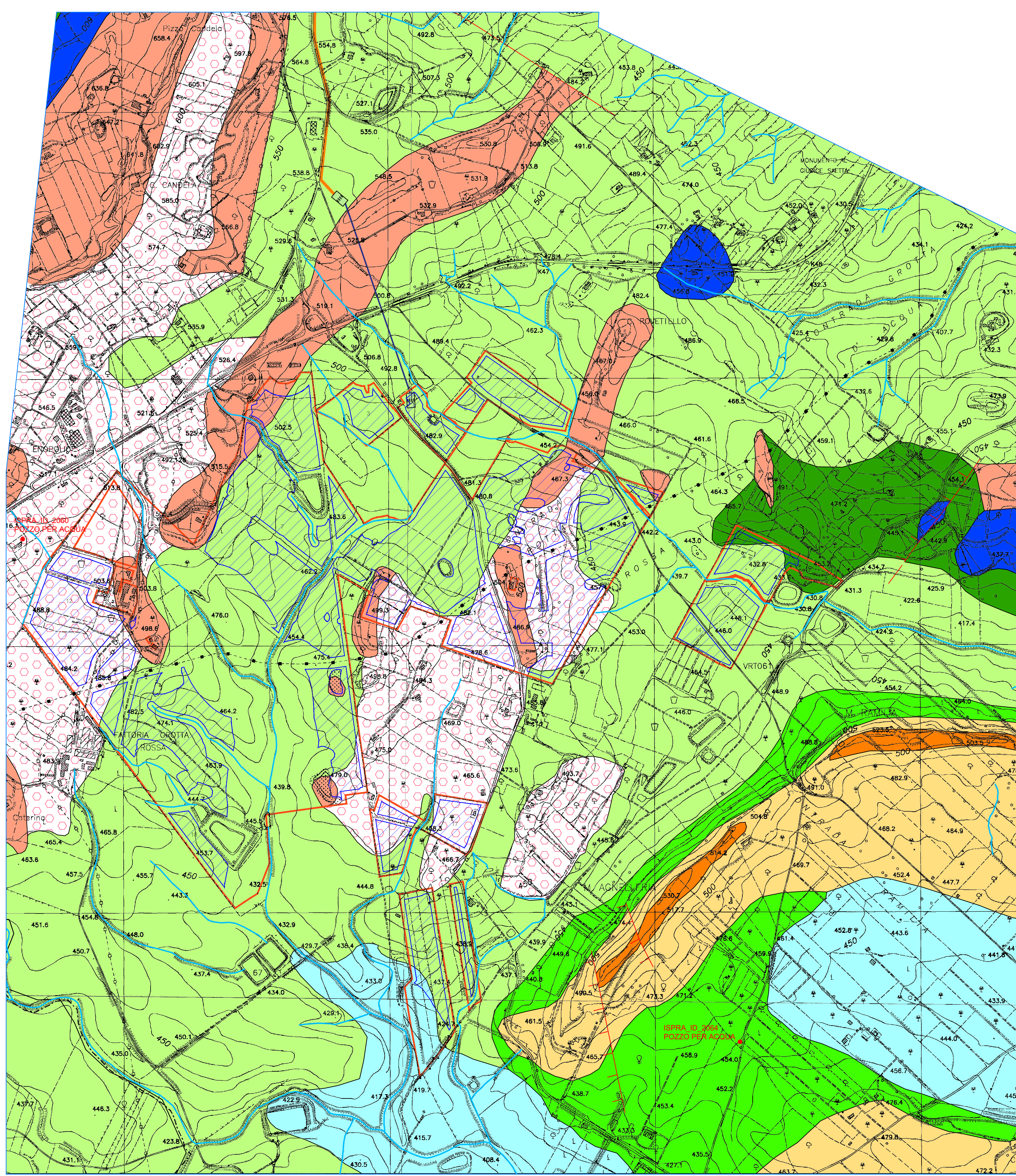
LEGENDA

-  Depositi Lacustri (Olocene)
Grado di permeabilità: Medio-alto per porosità
-  Depositi Alluvionali (Pleistocene superiore-Olocene)
Grado di permeabilità: Medio-alto per porosità
-  Detrito eluviale e di falda (Pleistocene superiore-Olocene)
Grado di permeabilità: Medio-alto per porosità
-  Arenarie, sabbie, sabbie argillose e lenti calcarenitiche. Spessore 50-80 m. (Pliocene superiore-Pleistocene basale)
Grado di permeabilità: da Elevato-medio per porosità e/o fratturazione nelle arenarie, sabbie e calcareniti, basso per porosità nelle sabbie argillose.
-  Argille e marne argillose sabbiose-limose con intercalazioni sabbiose-arenacee. Spessore 50 m. (Pliocene inferiore-medio)
Grado di permeabilità: da basso a medio nelle intercalazioni sabbiose per porosità, impermeabili le argille
-  Calcarei marnosi e marne calcaree. "Trubi" (Pliocene inferiore)
Grado di permeabilità: Medio per fratturazione
-  Argille e breccie argillose con litoidi di varia natura e dimensioni. "Argille Brecciate II" (Messiniano superiore)
Grado di permeabilità: Impermeabile
-  Gessi e Argille Gessose (Messiniano superiore)
Grado di permeabilità: Medio per fratturazione nei Gessi e impermeabile nelle argille gessose
-  Calccare di base (Messiniano)
Grado di permeabilità: Alto per fratturazione e carsismo
-  Formazione Terravecchia
Argille e marne argillose grigie e brune (Tortoniano superiore)
Grado di permeabilità: Impermeabile
-  Limite tra unità differenti
-  Idrografia superficiale
-  Faglia (a tratto ove presunta, i trattini sulla parte ribassata)
-  Faglia trascorrente (a tratto ove presunta, le frecce indicano la polarità del movimento)
-  Pozzi censiti nel catalogo ISPRA



LEGENDA

-  CONFINI DI PROPRIETÀ
-  AREA DI IMPIANTO
-  ELETTRODOTTO DI CONNESSIONE AT 36 kV
-  NUOVA STAZIONE ELETTRICA 150/36 kV "RACALMUTO 3"
-  NUOVI RACCORDI AEREI AT 150 kV ALLA RTN
-  ELETTRODOTTI ESISTENTI AT 150 kV
-  ELETTRODOTTI ESISTENTI AT 150 kV - TRATTO DA DISMETTERE
-  SCAVO A TRIVELLAZIONE ORIZZONTALE CONTROLLATA (T.O.C.)
-  BUCA GIUNTI T.O.C.



STRALCIO CARTA IDROGEOLOGICA PERCORSO ELETTRODOTTO INTERRATO FINO ALLA NUOVA SE 150/36 kV "RACALMUTO 3" ED OPERE DI CONNESSIONE SINO ALLA LINEA AT 150 kV Caltanissetta-Canicatti.



PROPRIOETÀ:	 RWE RENEWABLES ITALIA S.r.l. Via Duca, 26 - 93010 Serrafalco (CL) C.F. e P.I.: 02042980850	COORDINATORE DI PROGETTO:	Dott. Ing. STEFANO GASPAROTTO Via Tommaso Grossi, 12 - 20900 Monza (MB)		
Sviluppatore:	 ATHENA ENERGIE S.p.A. Via N. Machiavelli, 2 - 93030 Sant'Agata Li Bardoli (CT) C.F. e P.I.: 02042980850	INGEGNERIA CIVILE, ELETTRICA, AMBIENTALE E COORDINAM.:	MPOWER S.r.l. Via N. Machiavelli, 2 - 93030 Sant'Agata Li Bardoli (CT) C.F. e P.I.: 02042980850 PEC: mpower@pec.mpower.it		
PROGETTAZIONE:	 MPOWER S.r.l. Via N. Machiavelli, 2 - 93030 Sant'Agata Li Bardoli (CT) C.F. e P.I.: 02042980850 PEC: mpower@pec.mpower.it	INGEGNERIA OPERE DI RETE:	Dott. Ing. Giovanni Saraceno Via G. Volpe, 92 - Pisa (PI) email: giovanni.saraceno@ingegneria.it PEC: saraceno@ingegneria.it		
OPERA:	PROGETTO PER LA REALIZZAZIONE DI UN IMPIANTO AGRIVOLTAICO DELLA POTENZA DI 99,00 MW DI PICCO E 80 MVA DI IMMISSIONE, DENOMINATO "CALTANISSETTA 2", UBICATO NELLA CONTRADA "GROTTA ROSSA" DEL COMUNE DI CALTANISSETTA E DELLE RELATIVE OPERE DI CONNESSIONE ALLA RTN, DA REALIZZARSI NELLA CONTRADA "CUSATINO" DEL MEDESIMO COMUNE				
OGGETTO:	PROGETTO DI FATTIBILITÀ TECNICO - ECONOMICA CARTA IDROGEOLOGICA - AREE DI IMPIANTO E TRACCIATO ELETTRODOTTO				
IL PROPRIOETÀ:	IL PROGETTISTA:	L'APPROVAZIONE:			
00	30-07-2024	PRIMA EMISSIONE PER RICHIESTA AU E PROCEDURA VIA	SB	AM	EB
REVISIONI:	DATA	OGGETTO DELLA REVISIONE	ELABORAZIONE	VERIFICA	APPROVAZIONE
SCALA:	1:10.000	CODICE DOCUMENTO:	CODICE ELABORATO:		
FORMATO:	A1	23-29/CL2 PETE RS06SIA0006A0 00	043.00		
		COMMESSA	FASE	TAVOLA	REV.

STRALCIO CARTA IDROGEOLOGICA AREA IMPIANTO AGRIVOLTAICO E PERCORSO ELETTRODOTTO INTERRATO

E' vietata la riproduzione del presente documento, anche parziale, con qualsiasi mezzo, senza l'autorizzazione di MPOWER S.r.l.