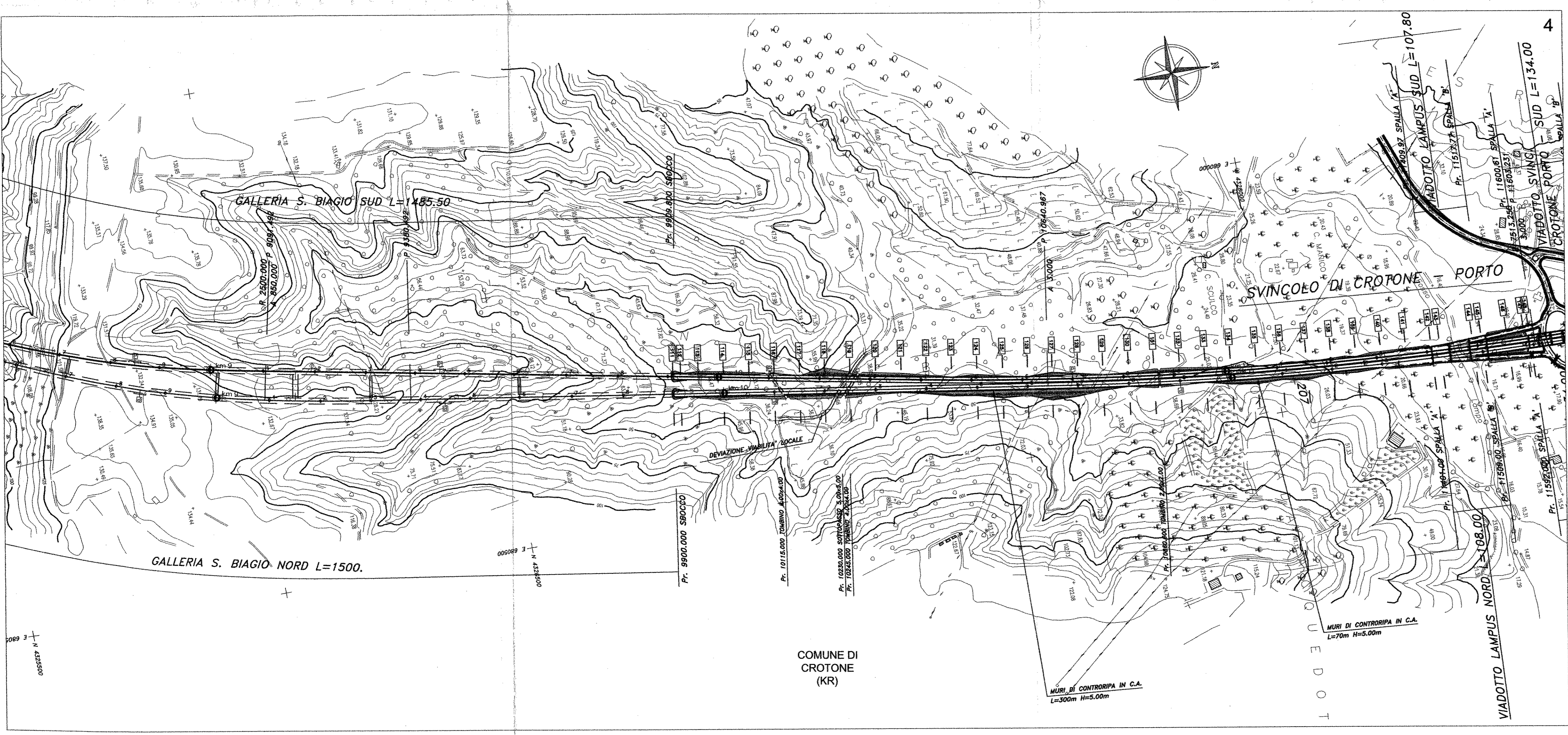
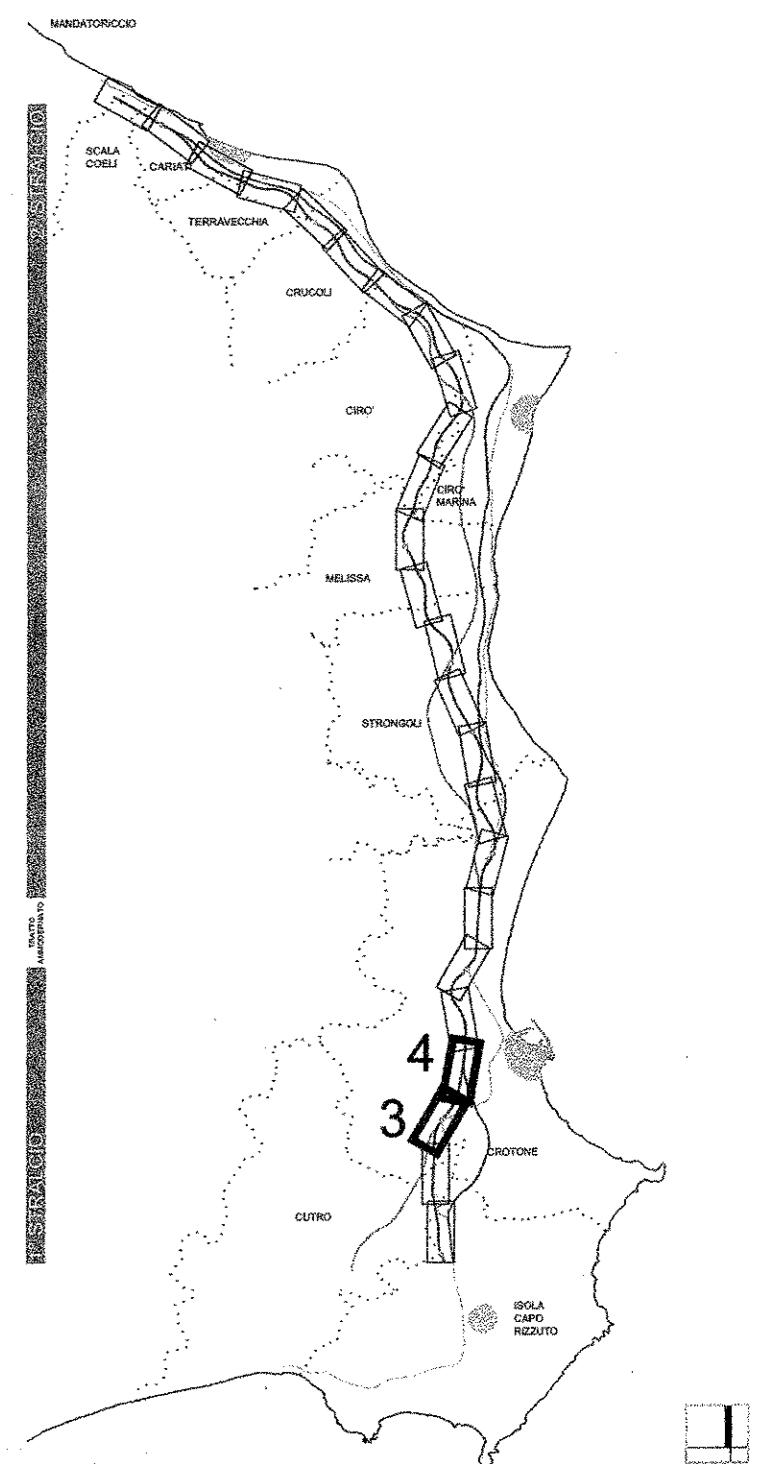
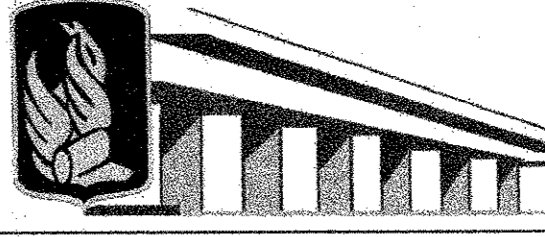


KEYPLAN





## ANAS S.p.A.

Direzione Centrale Programmazione Progettazione

**LAVORI DI COSTRUZIONE DELLA  
S.S.106 JONICA (E90) - CAT. B -  
MEGALOTTO 9**

DALLO SVINCOLO AEROPORTO S. ANNA (KM 235+800)  
A MANDATORICCIO (KM 306+000)

PROGETTO PRELIMINARE - STUDIO DI IMPATTO AMBIENTALE

<p>GRUPPO DI PROGETTAZIONE ANAS RESPONSABILE DI SETTORE Dott. Arch. Giuseppe Barilà RESPONSABILE DI ITINERARIO Dott. Ing. Giulio Petrizzelli RESPONSABILI TECNICI Dott. Ing. Domenico Cimino Tracciati Dott. Ing. Marco Mancina Geotecnica Dott. Ing. Fulvio M. Soccodato Idraulico Dott. Ing. Davide Di Pietro Strutture Dott. Geol. Stefano Serangeli Geologia Dott. Arch. Barbara Bonchini Ambiente Dott. Ing. Francesco Bozzi Impianti Geom. Andrea F. Furlan Computi</p>	<p>PROGETTISTA: Dott. Ing. ANTONIO VALENTE Ordine degli Ingegneri di Roma n° 20739</p> <p>ASSISTENZA ALLA PROGETTAZIONE</p> <p>RTI: PROGER SpA VIA Ingegneria Srl D'APPOLONIA SpA DE.MA.CO Srl</p>
---	--

**22 LUG. 2005 n° 4043**

Il Responsabile dello Studio di Impatto Ambientale Dott. Arch. Barbara Bonchini Ord. Arch. Roma e Prov. N. 14321	VISTO IL RESP. DEL PROCEDIMENTO Dott. Arch. GIUSEPPE BARILÀ	DATA PROTOCOLLO
--	--	--------------------

**PROGETTO PRELIMINARE**  
PLANIMETRIA DEL TRACCIATO SELEZIONATO  
TAV. 2/13

CODICE PROGETTO	CODICE FILE T00_PS01_TRA_PP00B.DWG	REVISIONE	FOGLIO	SCALA:
LO7161 P 0401	CODICE ELAB. T00PS01TRAPP02	B	02 di 13	1:5.000
D				
C				
B	Modificato secondo controllo ANAS	Mag-2004	Ing. Nicchiarelli	Ing. Cimino Ing. Petrizzelli
A	Emissione	Giu-2004	Ing. Nicchiarelli	Ing. Cimino Ing. Petrizzelli
REV.	DESCRIZIONE	DATA	VERIFICATO	CONTROLLATO APPROVATO