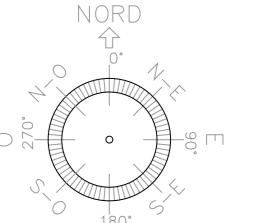


SE UTENTE CONDIVISA - SE TERNA RTN AT 150 KV

SE TERNA RTN 380/150 KV



COORDINATE:
42°57'33.41"N
12°23'91.92"E

LEGENDA:

- 1 EDIFICIO INTEGRATO
- 2 EDIFICIO PUNTI DI CONSEGNA ALIM. MT S.A. (DG 2092)
- 3 VASCA RACCOLTA OLIO TRASFORMATORI
- 4 CHIOSCHI APP. PERIFERICHE SISTEMA DI CONTROLLO
- 5 CANCELLO CARRAIO APRIBILE A DUE ANTE
- 6 FONDAZIONE TRASFORMATORI MT/HT (con copertura)
- 7 GE
- 8 DEPOSITO SCHIUMA ANTINCENDIO
- 9 VASCA ANTINCENDIO
- 10 TORRI FARO
- 11 TPI
- AREA SE TERNA AMPLIAMENTO 36 KV
- AREA SE TERNA 380/150 KV
- CONDOMINIO ALTRI PRODUTTORI

NOTE:
L'utilizzo dello stallo rovescio è consentito solo nei casi in cui risultasse strettamente indispensabile.
Il posizionamento delle torri fare è indicativo, la loro esatta collocazione dovrà essere verificata con un calcolo illuminotecnico puntuale.
Il basamento con singolo binario può sostenere gli ATR fino a 250 MVA. Il basamento con doppio binario può sostenere gli ATR da 450 MVA.

REV.	DATA:	DESCRIZIONE:

REVISIONI:	REDDATTO:	VERIFICATO:	APPROVATO:	CLIENTE:

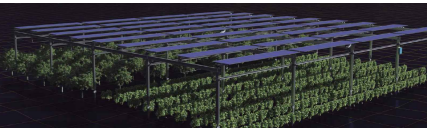
CLIENTE:

X-ELIO

X-Elio Alviano S.r.l.
 Corso Vittorio Emanuele II n. 349 - 00198 ROMA
 Tel. +39 06 8412840 - Fax +39 06 8551726
 Partita IVA n° 17129241000

PROGETTISTA:

architettura sostenibile
 Viale Salaria, 95 - 00141 - Roma
 info@architetturasostenibile.it



PROGETTO:
PROGETTO AGRIVOLTICO SPERIMENTALE "ALVIANO"
 Realizzazione di un impianto agrivoltico di potenza pari a 400kWp con accumulo
 50 MWh con sistema di accumulo 25kWh e relative opere di connessione alla RTN

LOCALITA':
 REGIONE UMBRIA - COMUNE DI ALVIANO (TR)
 REGIONE LAZIO - COMUNI DI GRAFFIGNANO (VT), VITERBO E VITORCHIANO (VT)

TITOLO:
STATO DI PROGETTO SU ORTOFOTO SE

PRATICA N:	FORMATO:	N°DISEGNO:	FOGLIO:	REV:
	A2	AS_ALV_G.4.1.3		
DATA:	SCALA:			
02/2024	1:500			

