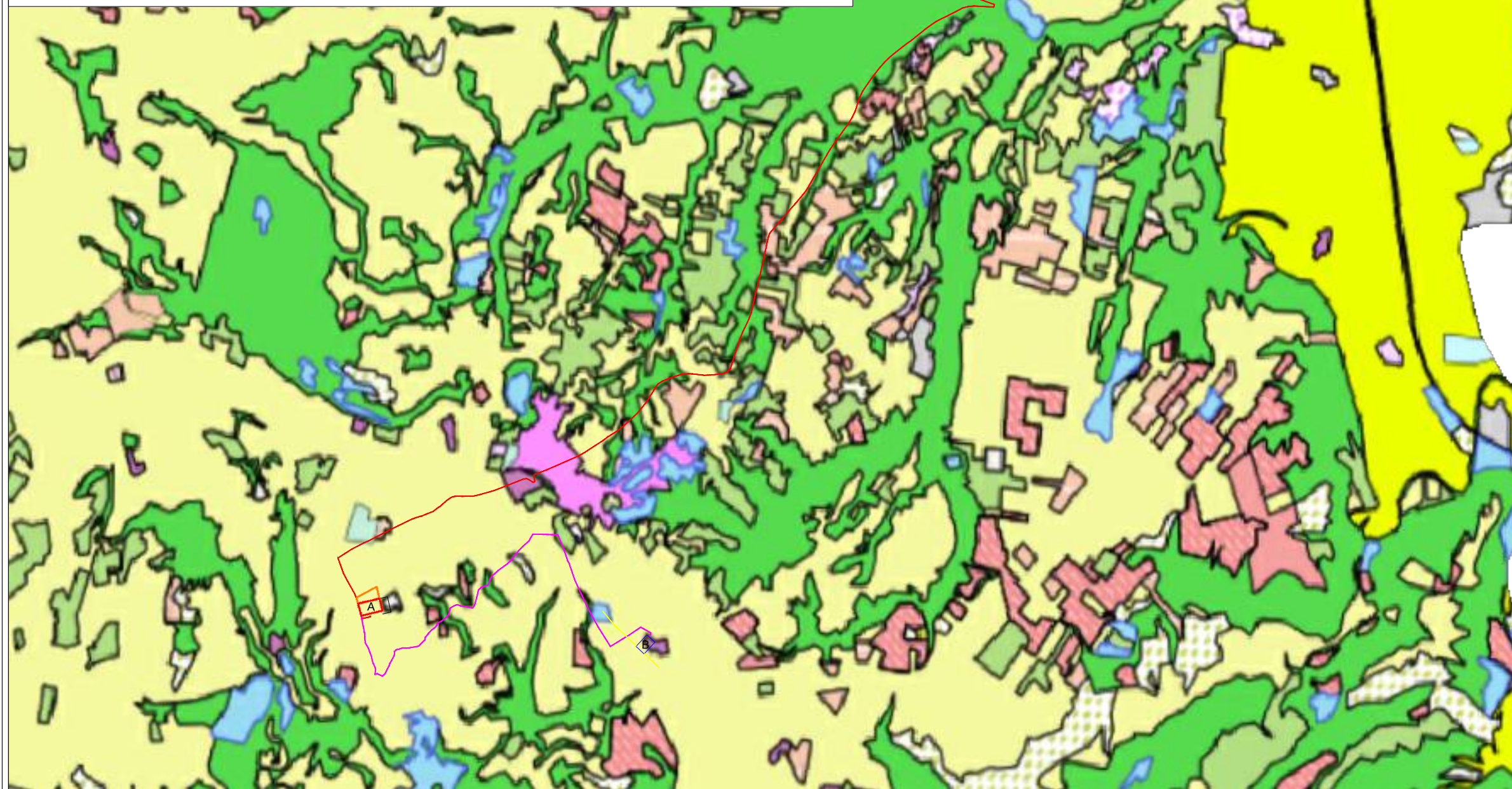


- 1111 - Tessuto residenziale continuo e denso
- 1112 - Tessuto residenziale continuo mediamente denso
- 1121 - Tessuto residenziale discontinuo
- 1122 - Tessuto residenziale rado
- 1123 - Tessuto residenziale sparso
- 1211 - Insediamento industriale o artigianale
- 1212 - Insediamento commerciale
- 1213 - Insediamento dei grandi impianti di servizi pubblici
- 1214 - Insediamenti ospedalieri
- 1215 - Insediamenti degli impianti tecnologici
- 1221 - Reti stradali e territoriali con zone di pertinenza
- 1222 - Reti ferroviarie comprese le superfici annesse
- 1223 - Grandi impianti di concentrazione e smistamento merci
- 1224 - Aree per impianti delle telecomunicazioni
- 1225 - Reti per la distribuzione, la produzione e il trasporto di energia
- 1226 - Reti ed aree per la distribuzione idrica compresi gli impianti di captazione, serbatoi e stazioni di pompaggio
- 123 - Aree portuali
- 124 - Aree aeroportuali ed elporti
- 131 - Aree estrattive
- 1321 - Discariche e depositi
- 1322 - Depositi di rottami a cielo aperto
- 1331 - Cantieri e spazi in costruzione e scavi
- 1332 - Suoli rimaneggiati ed artefatti
- 141 - Aree urbane verdi
- 1421 - Campeggi e bungalow
- 1422 - Strutture di sport e tempo libero
- 1423 - Parchi di divertimento

- 1424 - Aree archeologiche
- 143 - Cimiteri
- 2111 - Seminativi in aree non irrigue
- 2112 - Vvai in aree non irrigue
- 2113 - Culture orticole in pieno campo, in serra e sotto plastica in aree non irrigue
- 2121 - Seminativi in aree irrigue
- 2122 - Vvai in aree irrigue
- 2123 - Culture orticole in pieno campo, in serra e sotto plastica in aree irrigue
- 221 - Vigneti
- 222 - Frutteti e frutti minori
- 223 - Oliveti
- 22411 - Pioppeti, saliceti e altre latifoglie
- 22412 - Conifere a rapido accrescimento
- 2242 - Castagneti da frutto
- 2243 - Altre colture (eucalipto)
- 231 - Superfici a copertura erbacea densa (graminacee)
- 241 - Culture temporanee associate a culture permanenti
- 242 - Sistemi colturali e partecellari complessi
- 243 - Aree prevalentemente occupate da colture agrarie con presenza di spazi naturali importanti
- 311 - Boschi di latifoglie
- 312 - Boschi di conifere
- 313 - Boschi misti di conifere e latifoglie
- 321 - Aree a pascolo naturale e praterie d'alta quota
- 322 - Cespuglieti ed arbusteti
- 323 - Aree a vegetazione sclerofilla
- 3241 - Aree a ricolonizzazione naturale
- 3242 - Aree a ricolonizzazione artificiale
- 331 - Spiagge, dune e sabbie
- 332 - Rocce nude, falesie, affioramenti
- 333 - Aree con vegetazione rada
- 3341 - Boschi percorsi da incendi
- 3342 - Altre aree della classe 3 percorsi da incendi
- 3343 - Aree degradate per altri eventi
- 411 - Paludi interne
- 421 - Paludi salmastre
- 422 - Saline
- 423 - Zone intertidali marine
- 5111 - Fiumi, torrenti e fossi
- 5112 - Canali e idrovie
- 5121 - Bacini senza manifeste utilizzazioni produttive
- 5122 - Bacini con prevalente utilizzazione per scopi irrigui
- 5123 - Bacini con prevalente altra destinazione produttiva
- 5124 - Acquaculture
- 521 - Lagune, laghi e stagni costieri
- 523 - Aree oltre il limite delle maree più basse



COMUNE DI ALVIANO
 Provincia di Terni
Piano Regolatore Generale

PARTE STRUTTURALE - QUADRO CONOSCITIVO
CARTA DELL'USO DEL SUOLO

STUDI DI SUPPORTO RIGUARDANTI GLI ASSETTI FISICI E FUNZIONALI DEL TERRITORIO

DATA PROGETTO	OTTOBRE 2009	SCALA	TAVOLA N.
DATA REVISIONE		1:10.000	B1.2

PROGETTISTA	ING. L. QUONDAM
-------------	-----------------

	ATTO	DATA	VISTI
ADOZIONE			
PUBBLICAZIONE			
TRASMISSIONE			
APPROVAZIONE			

QUONDAM PROGETTI
 Studio di Ingegneria, progettazione architettonica e pianificazione urbanistica
 VITERBO - Via del Mille, 60 - tel. 0761/321211

LEGENDA

- TERRITORI MODELLATI ARTIFICIALMENTE**
- ZONE URBANIZZATE**
- CENTRO STORICO
 - TESSUTO URBANO CONTINUO
 - TESSUTO URBANO DISCONTINUO
- ZONE INDUSTRIALI, COMMERCIALI E RETI DI COMUNICAZIONE**
- AREE PER ATTIVITA' PRODUTTIVE E COMMERCIALI
 - INFRASTRUTTURE PER LA MOBILITA'
- ZONE ESTRATTIVE, DISCARICHE E CANTIERI**
- AREE ESTRATTIVE ATTIVE / DISMESSE
 - DISCARICHE
- ZONE VERDI ARTIFICIALI NON AGRICOLE**
- AREE VERDI URBANE
 - AREE SPORTIVE E RICREATIVE
- TERRITORI AGRICOLI**
- SEMINATIVI**
- SEMINATIVI
 - PASCOLI E INCOLTI
- COLTURE PERMANENTI**
- VIGNETI
 - OLIVETI
 - FRUTTETI E FRUTTI MINORI
 - COLTURE ANNUALI ASSOCIATE A COLTURE PERMANENTI
- TERRITORI BOSCATI E AMBIENTI SEMI-NATURALI**
- ZONE BOSCHIVE**
- BOSCHI DI LATIFOGIE
 - AREE A VEGETAZIONE BOSCHIVA E ARBUSTIVA IN EVOLUZIONE
 - ARBUSTETI
- CORPI IDRICI**
- ACQUE CONTINENTALI**
- CORSI D'ACQUA CON DEFLUSSO REGOLARE
 - CORSI D'ACQUA CON DEFLUSSO IRREGOLARE
- BASE CARTOGRAFICA**
- LIMITI REGIONALI
 - LIMITI COMUNALI
 - RETICOLO IDROGRAFICO
 - AUTOSTRADE
 - STRADE DI INTERESSE PROVINCIALE
 - STRADE DI INTERESSE COMUNALE
 - RETE FERROVIARIA A DOPPIO BINARIO
 - RETE FERROVIARIA A BINARIO SINGOLO

CLIENTE:
X-ELIO
X-Elio Alviano S.r.l.
 Corso Vittorio Emanuele II n. 349 - 00186 ROMA
 Tel. +39 06.8412640 - Fax +39 06.8551726
 Partita IVA n° 17129241000

PROGETTISTA:
architettura sostenibile
 Viale Jonio, 95 - 00141 - Roma
 info@architetturasostenibile.com

TITOLO: Carta dei Vincoli nell'area di intervento
 Uso del suolo da SIT

PROGETTO: PROGETTO AGRIVOLTAICO SPERIMENTALE "ALVIANO"
 Realizzazione di un impianto agrivoltaico di potenza pari a 40MWp potenza nominale
 50 MWn con sistema di accumulo 25MW e relative opere di connessione alla RTN

REGIONE UMBRIA - COMUNE DI ALVIANO (TR)
REGIONE LAZIO - COMUNI DI GRAFFIGNANO (VT), VITERBO, VITORCHIANO (VT)

FORMATO: A3
SCALA: 1:40.000

N° DISEGNO: AS_ALV_V.07

DATA: 05\2024
REV.: