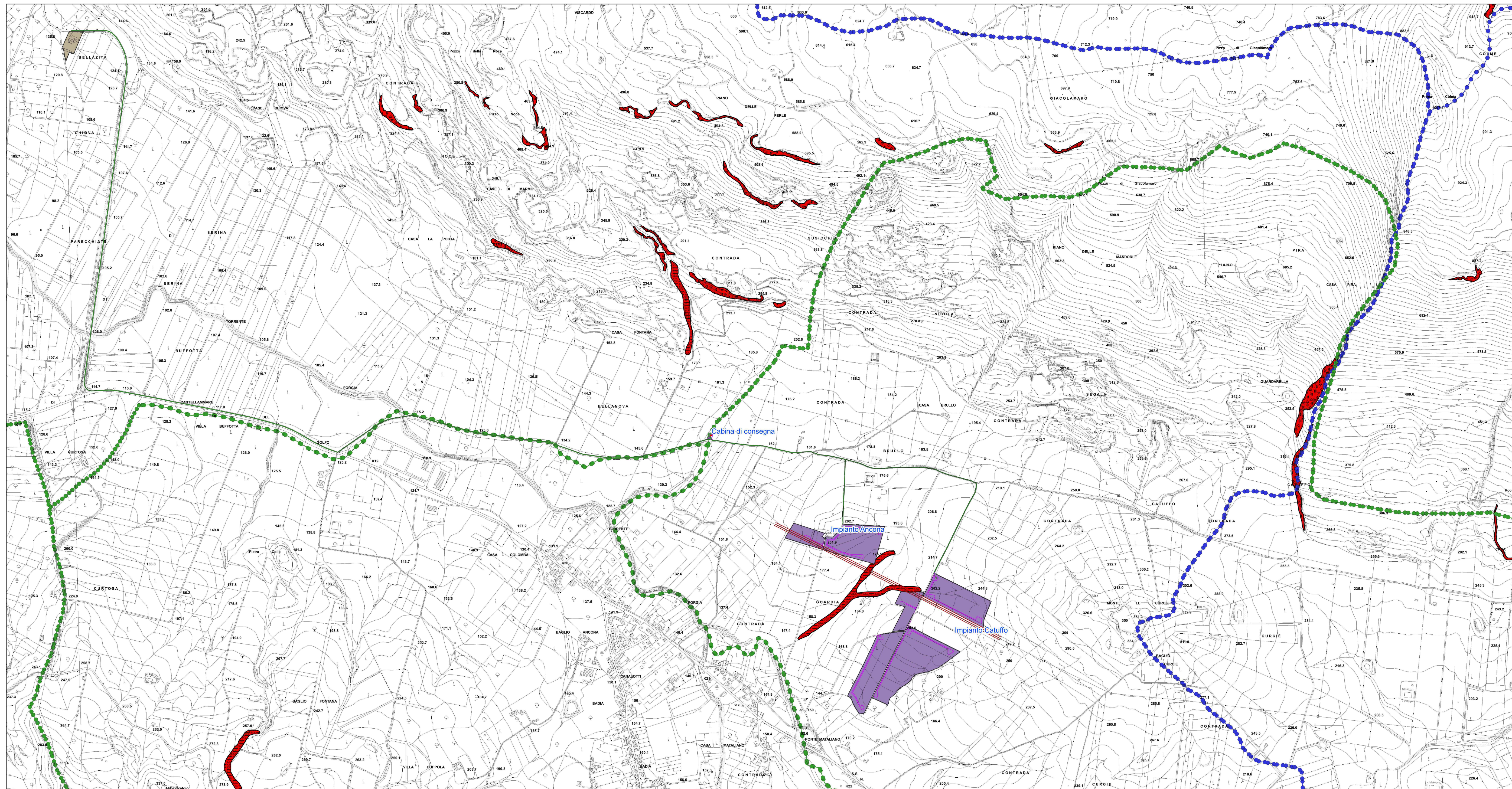




# Piano Stralcio di Bacino per l'Assetto Idrogeologico (P.A.I.)

- (ART.1 D.L. 180/98 CONVERTITO CON MODIFICHE CON LA L. 267/98 e ss. mm. ii.)
- Bacino Idrografico del Torrente Forgia (048)
  - Area territoriale tra il Bacino Idrografico del Torrente Forgia e Bacino Idrografico del Fiume Lenzi-Baiata (048a)
  - Area territoriale tra il Bacino Idrografico del Torrente Forgia e Punta di Solanto (047)



## LEGENDA

### Dissessti per Tipologia

- Crollo e/o ribaltamento
- Colamento rapido
- Sprofondamento
- Scorrimento
- Frana complessa
- Espansione laterale o deformazione gravitativa (DGPV)

### Colamento lento

- Area a franosità diffusa
- Deformazione superficiale lenta
- Calanco
- Dissessti dovuti ad erosione accelerata

### Dissessti per Attività

- Attivo
- Inattivo
- Quiescente
- Stabilizzato artificialmente o naturalmente

- Limite bacino idrografico
- Limite comunale

### Area impianto Brullo

- Cabina primaria di Custonaci
- Cabina di consegna

### Elementi lineari

- Cavidotto
- Elettrodotta
- Viabilità interna

scala 1:10.000



PROPRONTE  
**Resol Brullo Srl**  
Via Lavaredo, 44/52  
30174 Venezia



### PROGETTAZIONE E CORDINAMENTO

**LAAP ARCHITECTS** Architetto e Dottore Agronomo Antonio Palazzolo

LAAP ARCHITECTS Srl  
via Francesco Laurana 28  
90143 - Palermo - Italy  
t 091.7834427 - fax 091.7834427  
laap.it - info@laap.it

Numero di commessa laap: 348

### CONSULENTE

Dott. Geologo Salvatore Lo Verme



N° COMMESSA

**1545**

IMPIANTO AGRIVOLTANICO BRULLO 9,80 MW e OPERE DI CONNESSIONE  
LIBERO CONSORZIO COMUNALE DI TRAPANI  
COMUNI DI CASTELLAMMARE DEL GOLFO (TP), CUSTONACI (TP), BUSETO PALAZZOLO (TP)  
VALDERICE (TP), ERICE (TP), TRAPANI E MISILISCEMI (TP)

ELABORATO

CARTA DEI DISSESTI GEOMORFOLOGICI PAI

CODICE ELABORATO

**PD.06.H**

NOME FILE: 1545\_CART\_elaborato\_r00.dwg