

Siti Rete Natura 2000			
COD.	DENOMINAZIONE SITO	TIPOLOGIA	DISTANZA MINIMA (KM)
ITA 010008	Complesso Monte Bosco e Scorace	ZSC	4 km dall'area impianto BC3 - Catuffo
ITA 010025	Fondali del Golfo di Custonaci	ZSC	8,3 km dall'area impianto BA1 - Ancona
ITA 010016	Monte Colano e Litorale	ZSC	6,6 km dall'area impianto BA1 - Ancona
ITA 010017	Capo San Vito, Monte Monaco, Zingaro, Faraglioni Scopello, Monte Sparacio	ZSC	1,2 km dall'area impianto BC1 - Catuffo
ITA 010015	Complesso Monti di Castellammare del Golfo (TP)	ZSC	8,8 km dall'area impianto BC1 - Catuffo
ITA 010032	Fondali dello Zingaro	SIC	8,1 km dall'area impianto BC1 - Catuffo
ITA 010029	Monte Colano, Capo San Vito e Monte Sparagio	ZPS	0,8 km dall'area impianto BA2 - Ancona

LEGENDA Carta dei vincoli nel raggio di 10 km

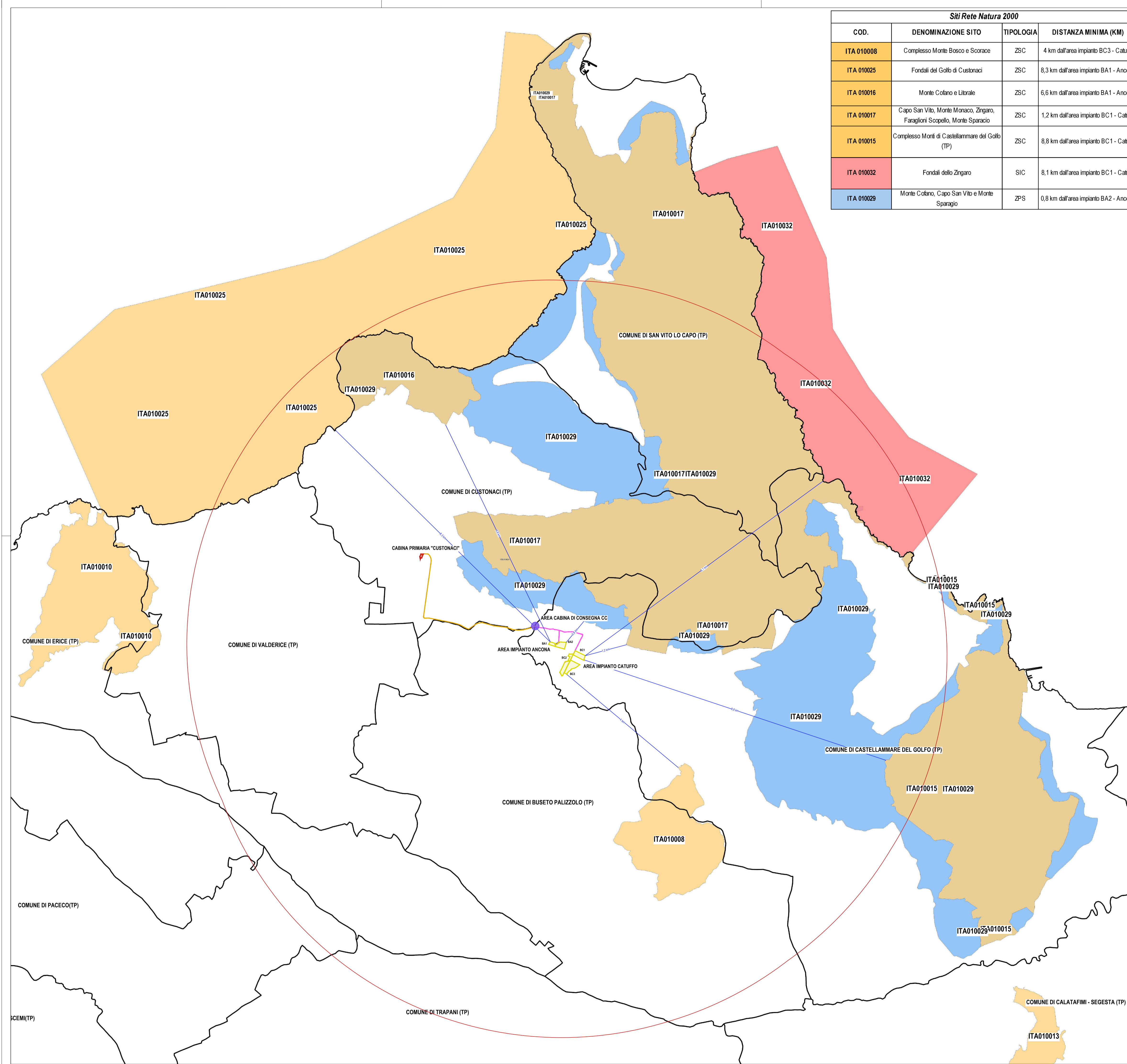
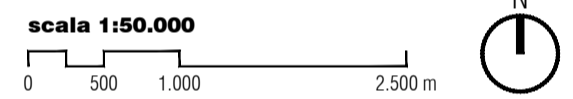
Scala 1:50.000

- AREA IMPIANTO AGRIVOLTAICO BRULLO
- AREA CABINA DI CONSEGNA CC
- AREA CABINA PRIMARIA AT/MT "CUSTONACI"
- NUOVO CAVIDOTTO INTERRATO 20 kV DI CONNESSIONE TRA CABINA DI CONSEGNA E CABINA PRIMARIA DI CUSTONACI
- NUOVO CAVIDOTTO INTERRATO 20 kV DI COLLEGAMENTO TRA I SOTTOCAMPI ELETTRICI
- NUOVO CAVIDOTTO INTERRATO BT DI COLLEGAMENTO TRA I SOTTOCAMPI ELETTRICI
- AREALE DI 10 KM
- CONFINE COMUNALE

LEGENDA SITI NATURA 2000

- SIC
- SIC/ZPS
- ZPS
- ZSC
- ZSC/ZPS

Fonte cartografica: SITR Sistema Informativo Territoriale Regionale Sicilia, Servizio di Consulazione (WMS)



PROPRONTE
Resol Brullo Srl
Via Laveredo, 44/52
30174 Venezia



PROGETTAZIONE E CORDINAMENTO

LAAP ARCHITECTS
urban quality consultants
LAAP ARCHITECTS Srl
via Francesco Laurana 28
90143 - Palermo - Italy
t.091.7834427 - fax 091.7834427
laap.it - info@laap.it

Architetto e Dottore Agrotecnico Antonino Palazzolo



Numero di commessa laap: 348

N° COMMESSA **1545** IMPIANTO AGRIVOLTAICO BRULLO 9,80 MW E OPERE DI CONNESSIONE LIBERO CONSORZIO COMUNALE DI TRAPANI COMUNI DI CASTELLAMMARE DEL GOLFO (TP), CUSTONACI (TP), BUSETO PALIZZOLO (TP) VALDERICE (TP), ERICE (TP), TRAPANI E MISILISCEMI (TP)

ELABORATO **PROGETTO DEFINITIVO** CARTA DEI VINCOLI NEL RAGGIO DI 10 KM DALL'IMPIANTO AGRIVOLTAICO - SITI NATURA 2000

CODICE ELABORATO **PD.29.A**

NOME FILE: 1545_CART_elaborato_r00.dwg

REV.	DATA	DESCRIZIONE REVISIONE	LAAP ARCHITECTS	Arch. Sandro Di Gangi	Arch. e Agr. Antonino Palazzolo
00	12/04/2024	PRIMA EMISSIONE	LAAP ARCHITECTS	VERIFICA	APPROVAZIONE