




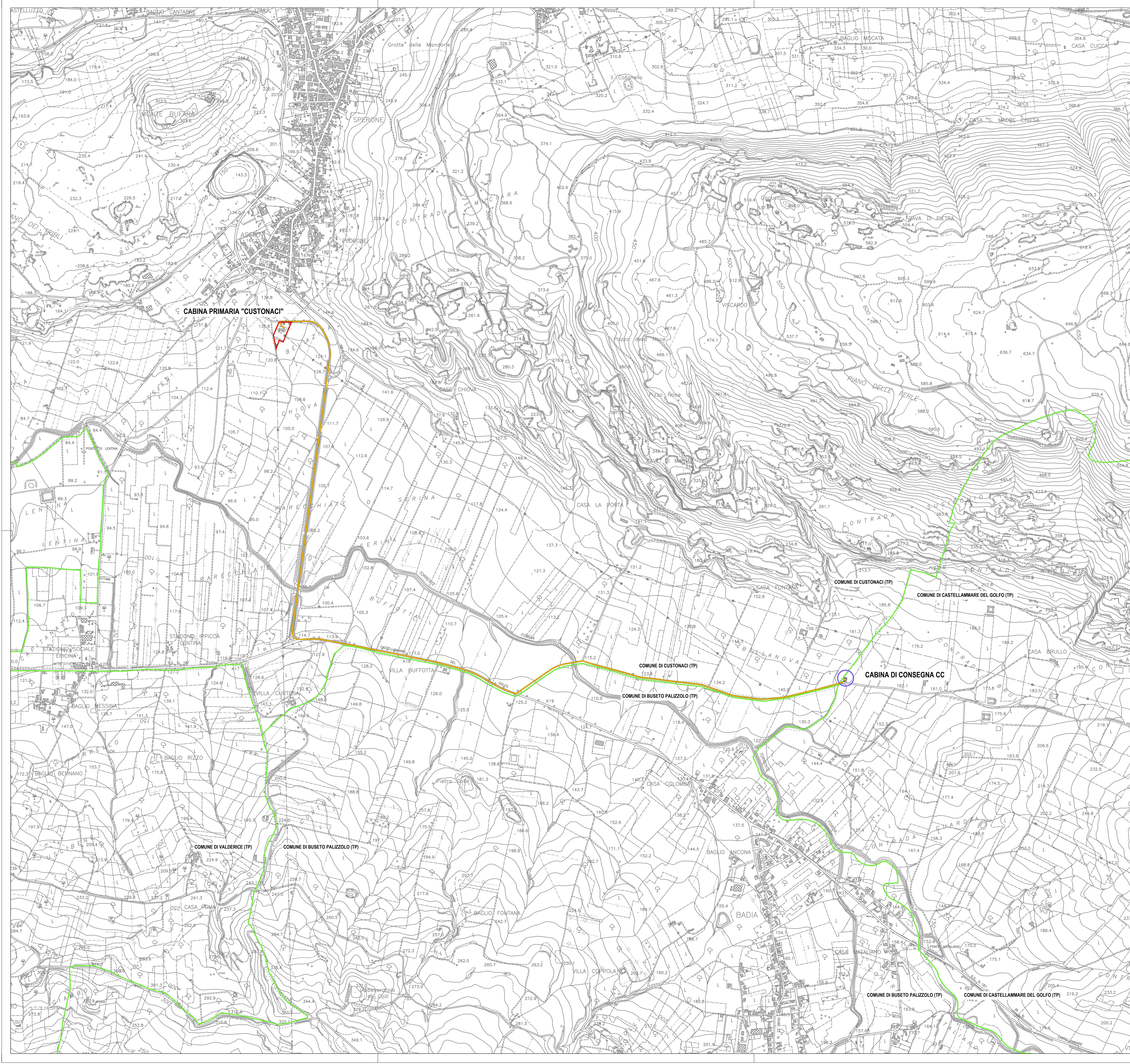
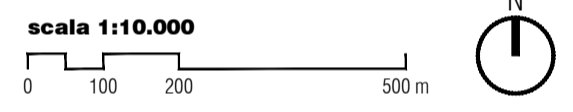


LEGENDA Layout su CTR
Scala 1:110.000


-  CABINA DI CONSEGNA DG2061
-  VIABILITA' DI PROGETTO
-  AREA CABINA PRIMARIA AT/MT "CUSTOMACI"
-  NUOVO CAVIDOTTO INTERRATO 20 KV DI CONNESSIONE TRA CABINA DI CONSEGNA E CABINA PRIMARIA DI CUSTONACI
-  CONFINE COMUNALE



Fonte cartografica: SITR Sistema Informativo Territoriale Regionale Sicilia, Servizio di Consulenza (WMS)




PROPOSITORE
Resol Brullo Srl
Via Laveredo, 44/52
30174 Venezia



PROGETTAZIONE E CORDINAMENTO

LAAP ARCHITECTS
urban quality consultants
LAAP ARCHITECTS Srl
via Francesco Laurana 28
90143 - Palermo - Italy
1.091.7834427 - fax 091.7834427
laap.it - info@laap.it

Architetto e Dottore Agrotecnico Antonino Palazzolo



Numero di commessa laap: 348

N° COMMESSA **1545**

IMPIANTO AGRIVOLTAICO BRULLO 9,8 MW E OPERE DI CONNESSIONE LIBERO CONSORZIO COMUNALE DI TRAPANI COMUNI DI CASTELLAMMARE DEL GOLFO (TP), CUSTONACI (TP), BUSETO PALIZZOLO (TP) VALDERICE (TP), ERICE (TP), TRAPANI E MISILISCEMI (TP)

ELABORATO **LAYOUT DELLE OPERE DI RETE SU CTR**

PROGETTO DEFINITIVO - PIANO TECNICO OPERE DI RETE E-DISTRIBUZIONE

CODICE ELABORATO **PTOE.03**

NOME FILE: 1545_CART_elaborato_r00-PTOE.dwg

00	12/04/2024	PRIMA EMISSIONE	LAAP ARCHITECTS	Arch. Sandro Di Gangi	Arch. e Agr. Antonino Palazzolo
REV	DATA	DESCRIZIONE REVISIONE	REDAITTO	VERIFICA	APPROVAZIONE

COPYRIGHT - TUTTI I DIRITTI SONO RISERVATI A NORMA DI LEGGE