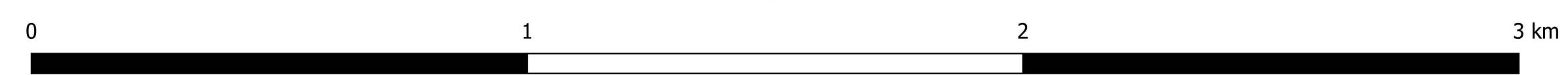
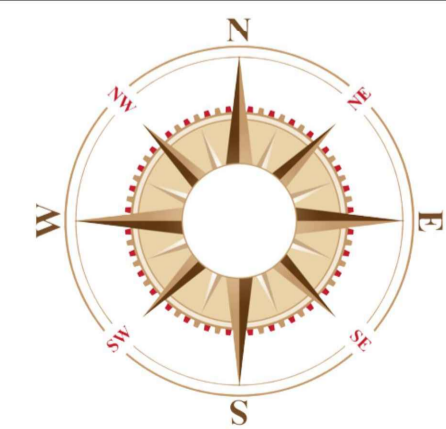
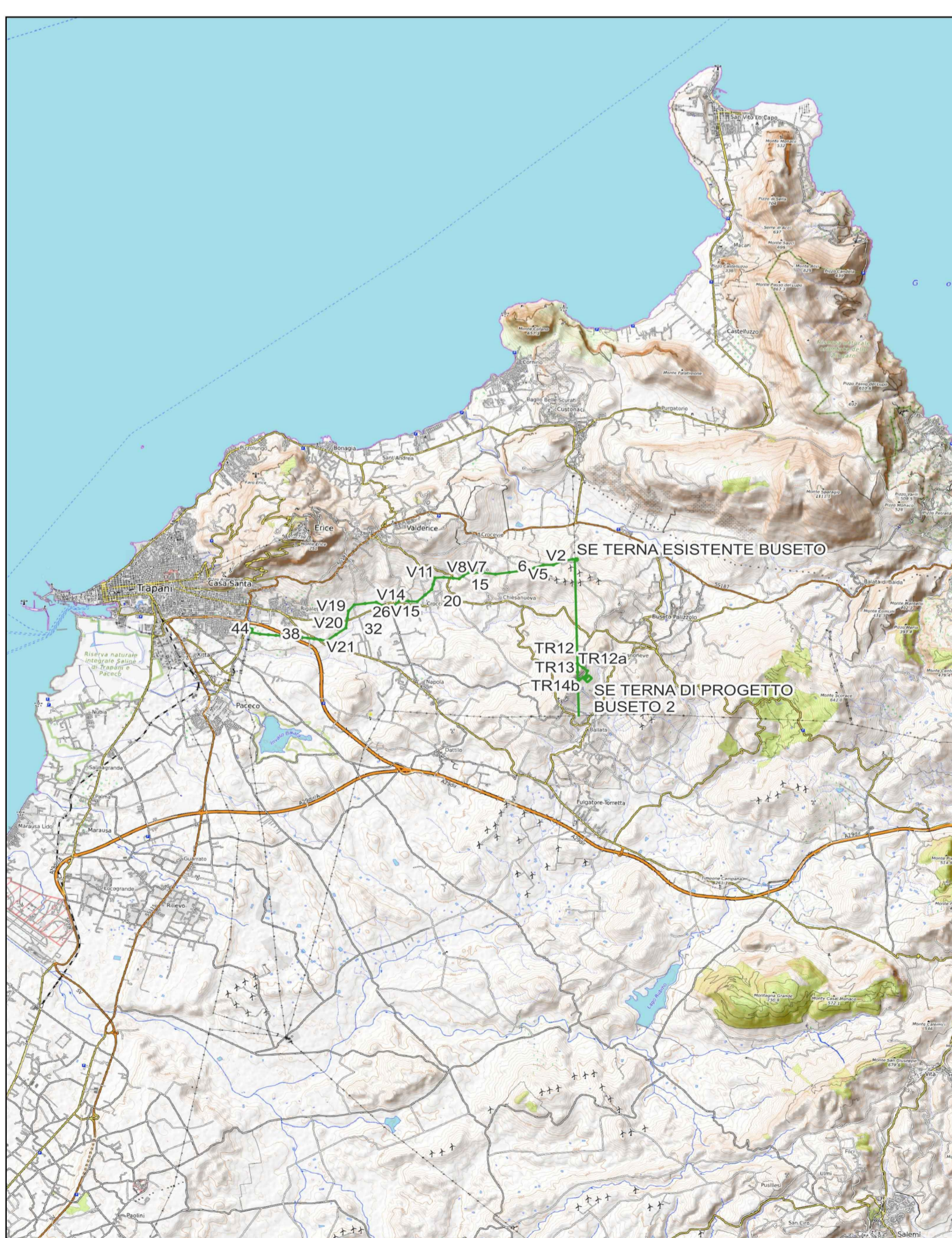


LEGENDA

- Impermeabili
- Permeabilità secondaria elevata per fratturazione
- Permeabilità elevata
- Permeabilità elevata per porosità e secondaria per fratturazione e carsismo
- Permeabilità medio bassa
- Depositi di frana censiti dal PAI
- Permeabilità elevata per porosità
- Idrografia
- Reticolo Idrografico
- Laghi
- Elettrodotto Buseto-Ospedaletto, Stazioni elettriche, raccordi aerei e linea Terna esistente



CARTA IDROGEOLOGICA  
Scala 1:10.000



**PROPRONTE**  
Repower Renewable Spa  
Via Livorno, 44  
30174 Venezia

**REPOWER**  
L'energia che ti serve.

---

**PROGETTAZIONE**

**INSE**  
Ingegneria & Servizi

INSE Srl  
viale Michelangelo 71  
80129 Napoli - Italia  
I 081.5197598  
tecnico@insesti.it

Dot. Geologo Salvatore Lo Verme

---

**N° COMMESA** 1518-1534

PARCO EOLICO "GIAMBOI-BLANDANO" 24 MW + 20 MW ACCUMULO  
PARCO AGRIVOLTAICO "RACARRUME" 25 MW + 20 MW ACCUMULO  
COMUNI DI BUSETO PALIZZOLO (TP), VALDERICE (TP), ERICE (TP) E TRAPANI

**ELABORATO** CARTA IDROGEOLOGICA

PIANO TECNICO OPERE DI RETE TERNA

CODICE ELABORATO: **S303-DG04-D**

---

01 Febbraio 2024	Integrazione richiesta da Terna del 09/02/2024	Dot. Geologo S. Lo Verme	INSE Srl	Repower Renewable Spa
07 Luglio 2023	PRIMA EMISSIONE	Dot. Geologo S. Lo Verme	INSE Srl	Repower Renewable Spa
REV. DATA	ESECUZIONE, APPROVAZIONE	REDAZIONE	APPROVAZIONE	APPROVAZIONE

COPYRIGHT: TUTTI I DIRITTI SONO RISERVATI A NORMA DI LEGGE