

Legenda

	ELETTRODOTTO AEREO "BUSETO PALIZZOLO - CP OSPEDALETTO"
	COLLEGAMENTO DA DEMOLIRE
	ELETTRODOTTO DT - "BUSETO PALIZZOLO - FULGATORE" "BUSETO PALIZZOLO - CASTELLAMMARE DEL GOLFO"
	NUOVI RACCORDI AEREI ALLA SE BUSETO 2
	NUOVA STAZIONE 150/36 kV BUSETO 2
	STAZIONE BUSETO PALIZZOLO
	NUOVO STALLO 150 kV STAZIONE BUSETO 2
	CP 150/20 kV "OSPEDALETTO"
	NUOVO STALLO 150 kV CP "OSPEDALETTO"
	SOSTEGNO IN PROGETTO
	SOSTEGNO ESISTENTE
	SOSTEGNO DA DEMOLIRE

PROPONENTE
Repower Renewable Spa
 Via Lavarado, 44
 30174 Venezia

PROGETTAZIONE

Amm. Francesco Di Maso
 Ing. Luigi Malafarina
 Ing. Pasquale Esposito
 Ing. Nicola Galdero

INSE Srl
 viale Michelangelo 71
 80129 - Napoli - Italia
 1.081.5797998
 tecnico@inesrl.it

N° COMMESSA
1518-1534

PARCO EOLICO "GIAMBOI-BLANDANO", 24 MW + 20 MW ACCUMULO
 PARCO AGRIVOLTAICO "RACARRUME", 25 MW + 20 MW ACCUMULO
 COMUNI DI BUSETO PALIZZOLO (TP), VALDERICE (TP), ERICE (TP), TRAPANI (TP)
 PIANO TECNICO OPERE DI RETE TERNA

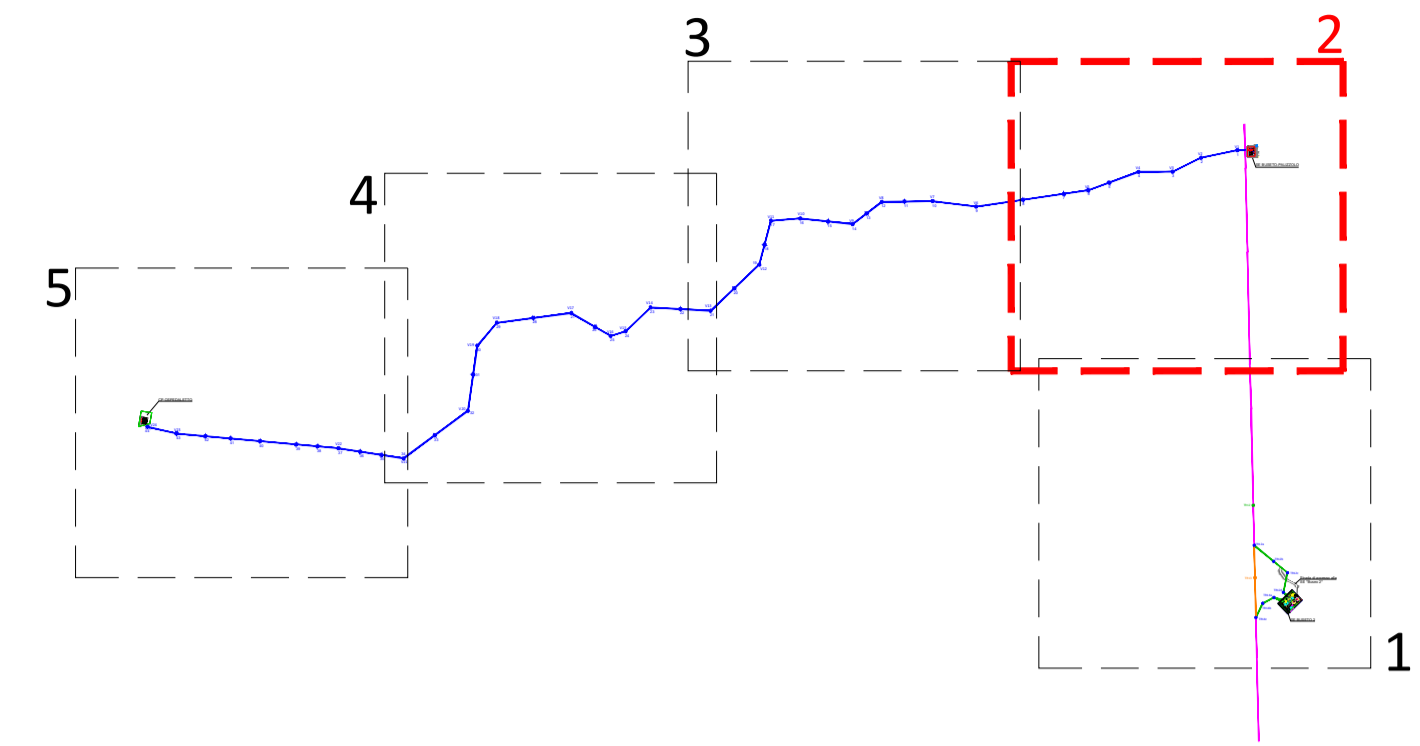
ELABORATO
 PLANIMETRIA SU ORTOFOTO SE BUSETO 2 150/36 kV
 E RACCORDI ALLA LINEA DT 150 kV

CODICE ELABORATO
 S303-GE03-D

Scala: 1:5.000
 Formato: A1
 TAV. 1 DI 5

01	Febbraio 2024	Integrazione richiesta da Tema del 29/02/2024	INSE Srl	F. DI MASO	REPOWER RENEWABLE SPA
00	Luglio 2023	PRIMA EMISSIONE	INSE Srl	F. DI MASO	REPOWER RENEWABLE SPA
REV.1	DATA	DESCRIZIONE REVISIONE	REDATTO	VERIFICA	APPROVAZIONE

COPYRIGHT - TUTTI I DIRITTI SONO RISERVATI A NORMA DI LEGGE



Legenda

	ELETTRODOTTO AEREO "BUSETO PALIZZOLO - CP OSPEDALETTO"
	COLLEGAMENTO DA DEMOLIRE
	ELETTRODOTTO DT - "BUSETO PALIZZOLO - FULGATORE" "BUSETO PALIZZOLO - CASTELLAMMARE DEL GOLFO"
	NUOVI RACCORDI AEREI ALLA SE BUSETO 2
	NUOVA STAZIONE 150/36 kV BUSETO 2
	STAZIONE BUSETO PALIZZOLO
	NUOVO STALLO 150 kV STAZIONE BUSETO 2
	CP 150/20 kV "OSPEDALETTO"
	NUOVO STALLO 150 kV CP "OSPEDALETTO"
	SOSTEGNO IN PROGETTO
	SOSTEGNO ESISTENTE
	SOSTEGNO DA DEMOLIRE

SE BUSETO-PALIZZOLO

PROPONENTE
Repower Renewable Spa
 Via Laveredo, 44
 30174 Venezia



PROGETTAZIONE



INSE Srl
 viale Michelangelo 71
 80129 - Napoli - Italia
 t.081.5797998
 tecnico@insest.it

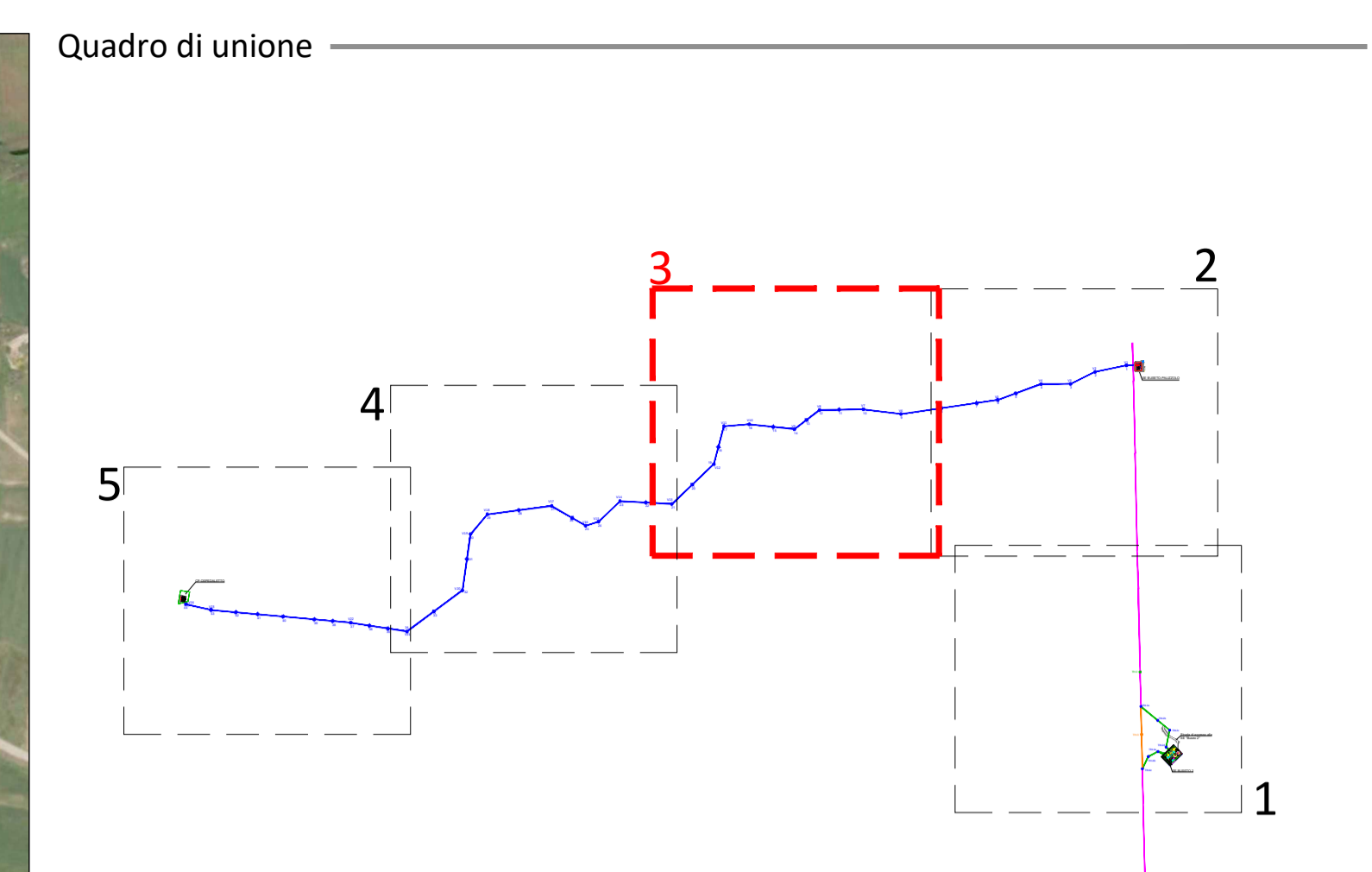
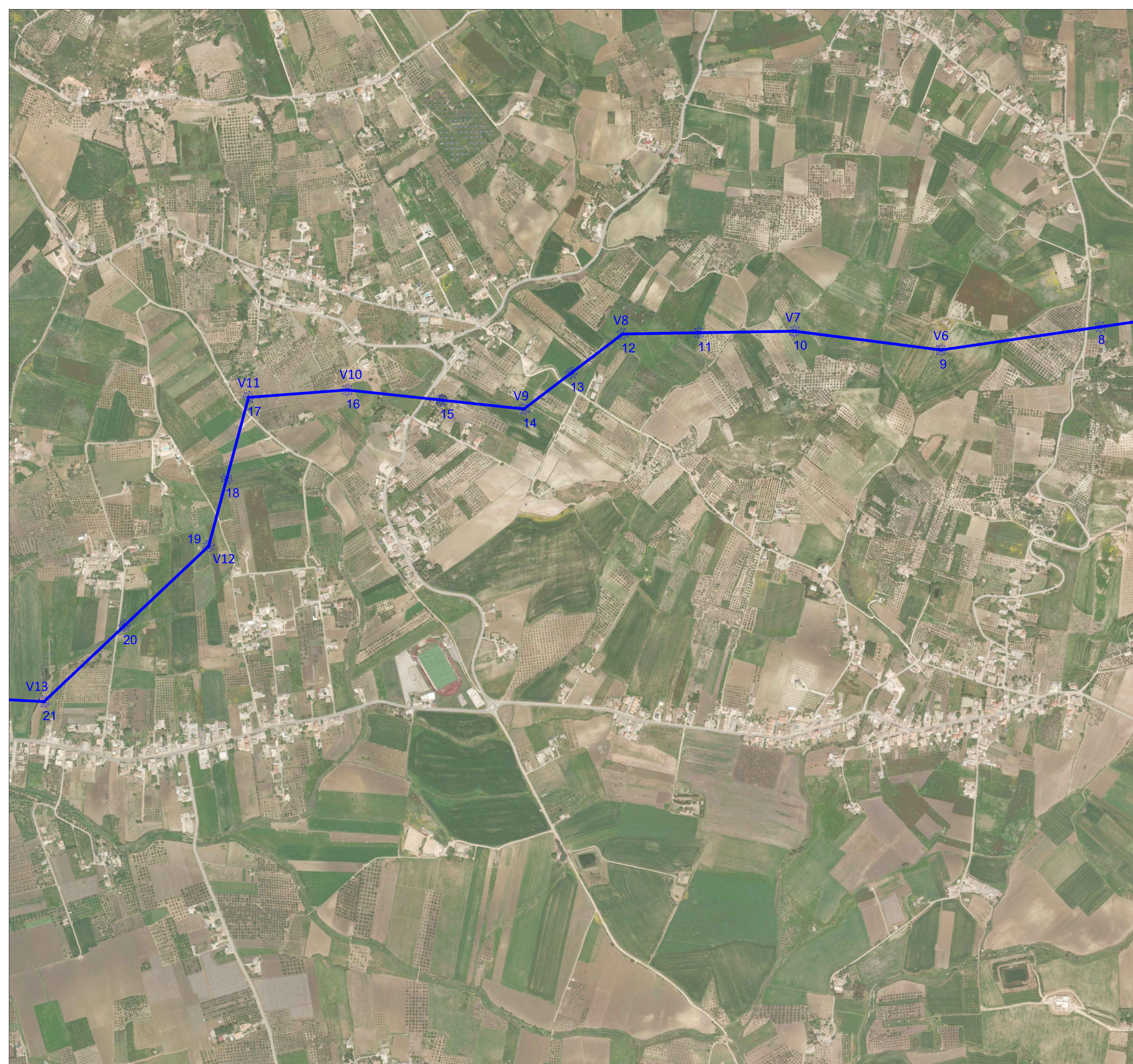
Amm. Francesco Di Maso
 Ing. Luigi Maiorana
 Ing. Pasquale Esposito
 Ing. Nicola Galdiero



N° COMMESSA **1518-1534** PARCO EOLICO "GIAMBOI-BLANDANO", 24 MW + 20 MW ACCUMULO
 PARCO AGRIVOLTAICO "RACARRUME", 25 MW + 20 MW ACCUMULO
 COMUNI DI BUSETO PALIZZOLO (TP), VALDERICE (TP), ERICE (TP), TRAPANI (TP)
 PIANO TECNICO OPERE DI RETE TERNA

ELABORATO PLANIMETRIA SU ORTOFOTO SE BUSETO 2 150/36 kV E RACCORDI ALLA LINEA DT 150 kV CODICE ELABORATO S303-GE03-D
 Scale: 1:5.000
 Formato: A1
 TAV. 2 DI 5

01	Febbraio 2024	Integrazione richiesta da Tema del 29/02/2024	INSE Srl	F. DI MASO	REPOWER RENEWABLE SPA
00	Luglio 2023	PRIMA EMISSIONE	INSE Srl	F. DI MASO	REPOWER RENEWABLE SPA
REV	DATA	DESCRIZIONE REVISIONE	REDATTO	VERIFICA	APPROVAZIONE



Legenda

	ELETTRODOTTO AEREO "BUSETO PALIZZOLO - CP OSPEDALETTO"
	COLLEGAMENTO DA DEMOLIRE
	ELETTRODOTTO DT - "BUSETO PALIZZOLO - FULGATORE" "BUSETO PALIZZOLO - CASTELLAMMARE DEL GOLFO"
	NUOVI RACCORDI AEREI ALLA SE BUSETO 2
	NUOVA STAZIONE 150/36 kV BUSETO 2
	STAZIONE BUSETO PALIZZOLO
	NUOVO STALLO 150 kV STAZIONE BUSETO 2
	CP 150/20 kV "OSPEDALETTO"
	NUOVO STALLO 150 kV CP "OSPEDALETTO"
	SOSTEGNO IN PROGETTO
	SOSTEGNO ESISTENTE
	SOSTEGNO DA DEMOLIRE

PROPOSITORE
REPOWER Renewable Spa
 Via Laveredo, 44
 30174 Venezia

PROGETTAZIONE

Am. Francesco Di Maso
 Ing. Luigi Maiorana
 Ing. Pasquale Esposito
 Ing. Nicola Galdiero

N° COMMESSA
1518-1534

PARCO EOLICO "GIAMBOI-BLANDANO", 24 MW + 20 MW ACCUMULO
 PARCO AGRIVOLTAICO "RACARRUME", 25 MW + 20 MW ACCUMULO
 COMUNI DI BUSETO PALIZZOLO (TP), VALDERICE (TP), ERICE (TP), TRAPANI (TP)
 PIANO TECNICO OPERE DI RETE TERNA

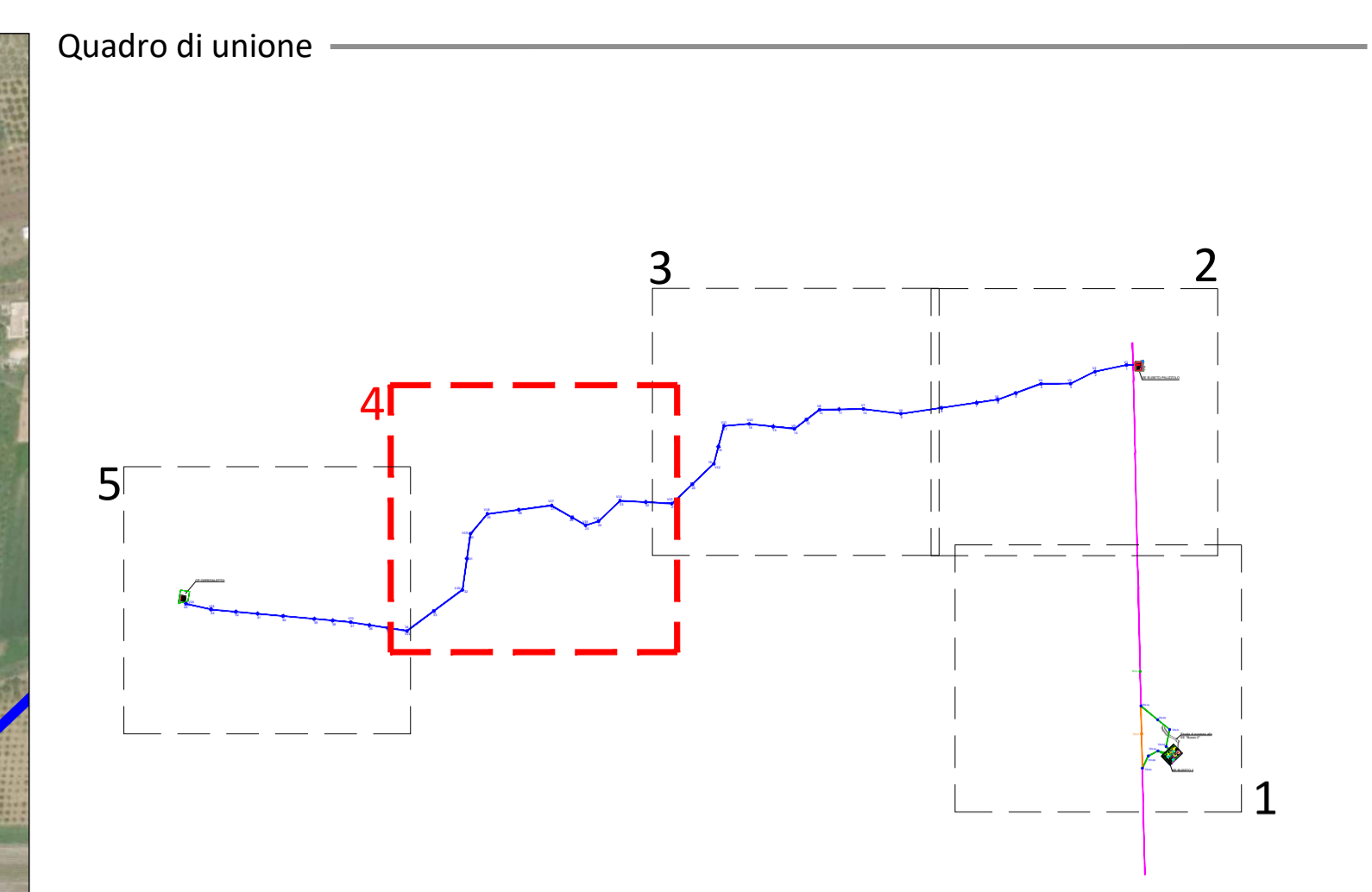
ELABORATO
 PLANIMETRIA SU ORTOFOTO SE BUSETO 2 150/36 kV
 E RACCORDI ALLA LINEA DT 150 kV

CODICE ELABORATO
 S303-GE03-D

Scala: 1:5.000
 Formato: A1
 TAV. 3 DI 5

01	Febbraio 2024	Integrazione richiesta da Tema del 29/02/2024	INSE Srl	F. DI MASO	REPOWER RENEWABLE SPA
00	Luglio 2023	PRIMA EMISSIONE	INSE Srl	F. DI MASO	REPOWER RENEWABLE SPA
REV	DATA	DESCRIZIONE REVISIONE	REDATTO	VERIFICA	APPROVAZIONE

COPYRIGHT - TUTTI I DIRITTI SONO RISERVATI A NORMA DI LEGGE



Legenda

	ELETTRODOTTO AEREO "BUSETO PALIZZOLO - CP OSPEDALETTO"
	COLLEGAMENTO DA DEMOLIRE
	ELETTRODOTTO DT - "BUSETO PALIZZOLO - FULGATORE" "BUSETO PALIZZOLO - CASTELLAMMARE DEL GOLFO"
	NUOVI RACCORDI AEREI ALLA SE BUSETO 2
	NUOVA STAZIONE 150/36 KV BUSETO 2
	STAZIONE BUSETO PALIZZOLO
	NUOVO STALLO 150 KV STAZIONE BUSETO 2
	CP 150/20 KV "OSPEDALETTO"
	NUOVO STALLO 150 KV CP "OSPEDALETTO"
	SOSTEGNO IN PROGETTO
	SOSTEGNO ESISTENTE
	SOSTEGNO DA DEMOLIRE

PROponente
Repower Renewable Spa
 Via Laveredo, 44
 30174 Venezia

PROGETTAZIONE

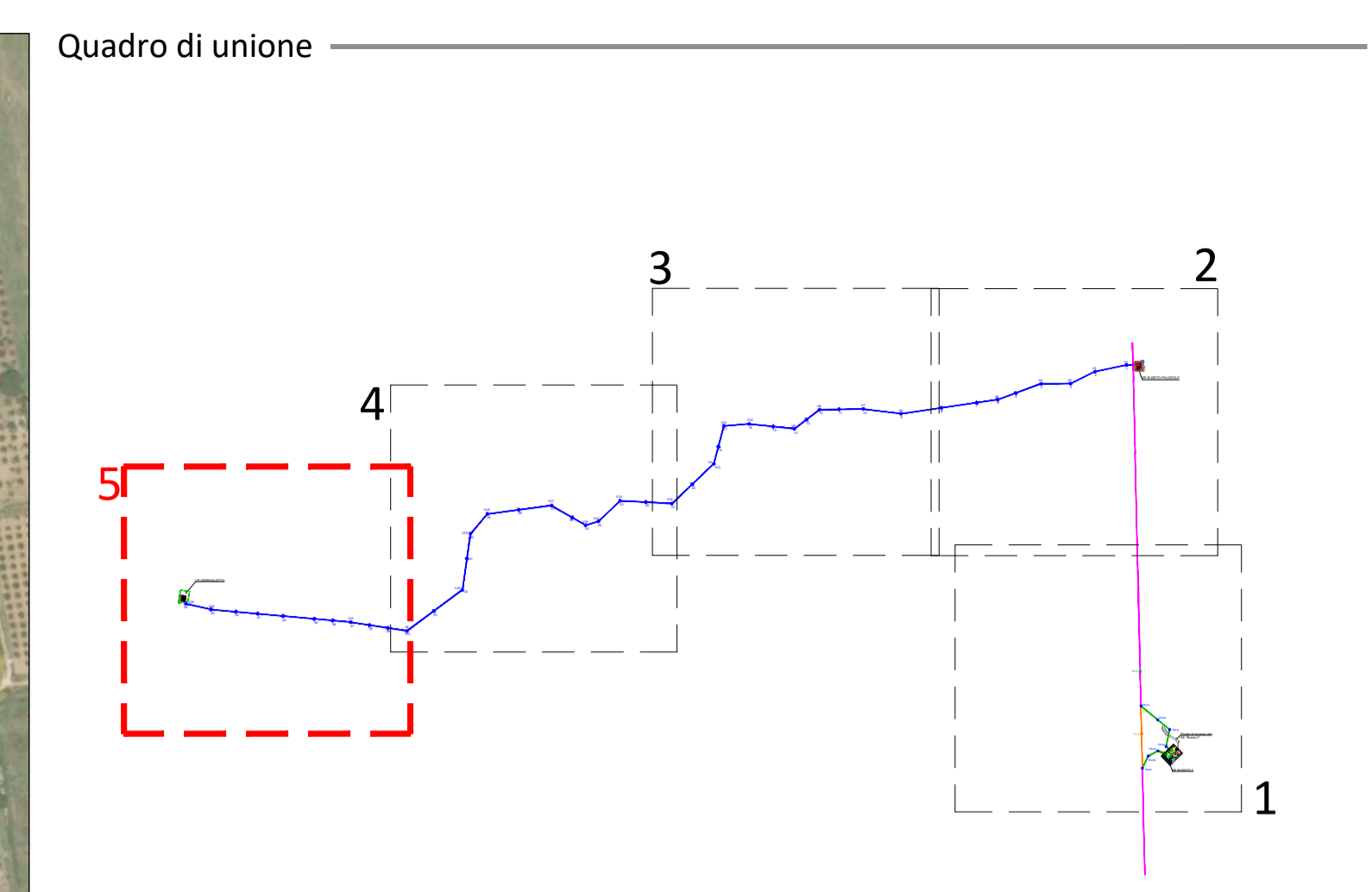
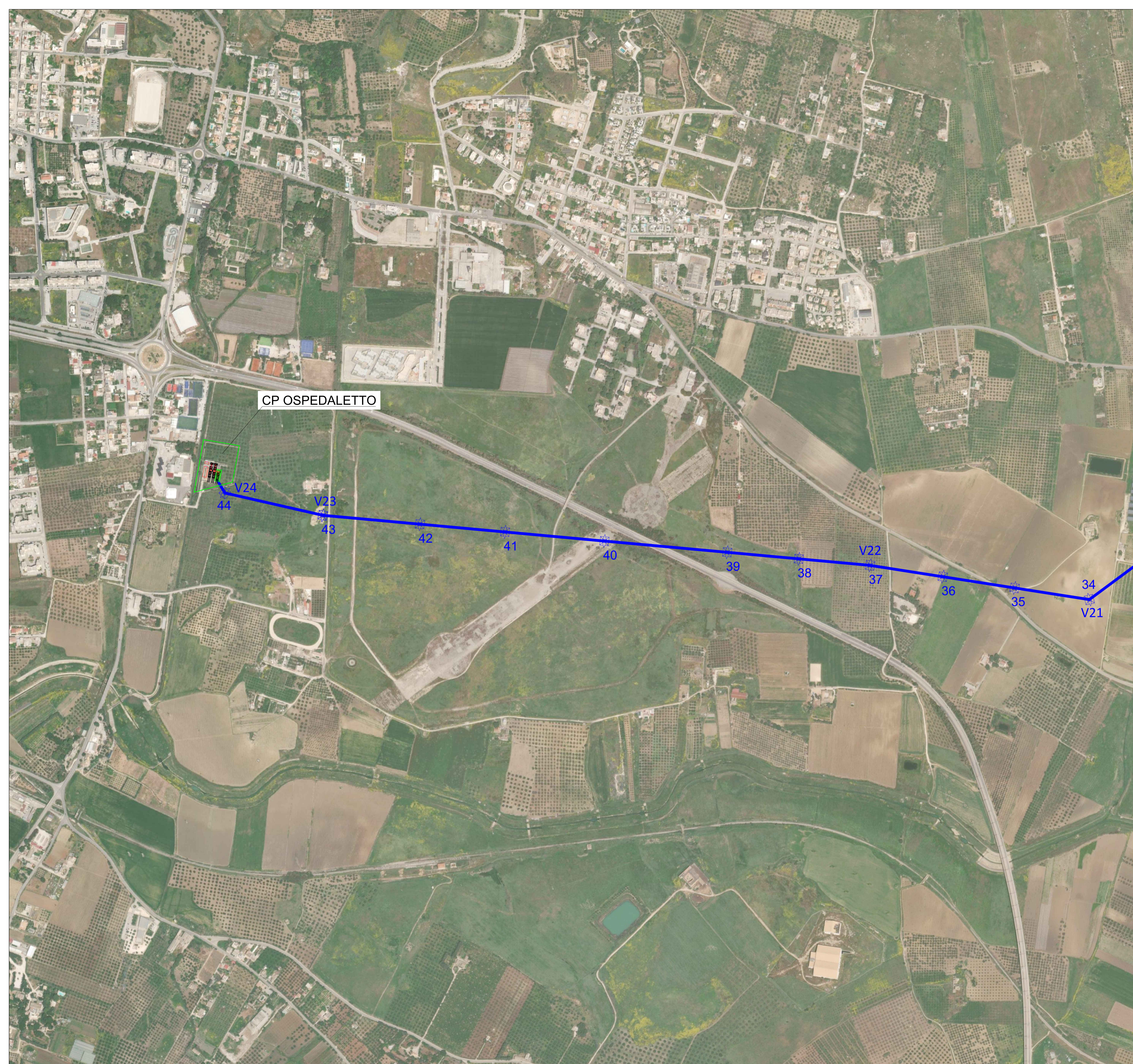
Amm. Francesco Di Maso
 Ing. Luigi Maiorana
 Ing. Pasquale Esposito
 Ing. Nicola Galdiero

INSE Srl
 viale Michelangelo 71
 80129 - Napoli - Italia
 t.081.5797998
 tecnico@insest.it

N° COMMESSA	PARCO EOLICO "GIAMBOI-BLANDANO", 24 MW + 20 MW ACCUMULO PARCO AGRIVOLTAICO "RACARRUME", 25 MW + 20 MW ACCUMULO COMUNI DI BUSETO PALIZZOLO (TP), VALDERICE (TP), ERICE (TP), TRAPANI (TP)
1518-1534	PIANO TECNICO OPERE DI RETE TERNA
ELABORATO	PLANIMETRIA SU ORTOFOTO SE BUSETO 2 150/36 KV E RACCORDI ALLA LINEA DT 150 KV
	CODICE ELABORATO S303-GE03-D
	Scala: 1:5.000
	TAV. 4 DI 5
	Formato: A1

01	Febbraio 2024	Integrazione richiesta da Tema del 29/02/2024	INSE Srl	F. DI MASO	REPOWER RENEWABLE SPA
00	Luglio 2023	PRIMA EMISSIONE	INSE Srl	F. DI MASO	REPOWER RENEWABLE SPA
REV.1	DATA	DESCRIZIONE REVISIONE	REDATTO	VERIFICA	APPROVAZIONE

COPYRIGHT - TUTTI I DIRITTI SONO RISERVATI A NORMA DI LEGGE



Legenda

	ELETTRODOTTO AEREO "BUSETO PALIZZOLO - CP OSPEDALETTO"
	COLLEGAMENTO DA DEMOLIRE
	ELETTRODOTTO DT - "BUSETO PALIZZOLO - FULGATORE" "BUSETO PALIZZOLO - CASTELLAMMARE DEL GOLFO"
	NUOVI RACCORDI AEREI ALLA SE BUSETO 2
	NUOVA STAZIONE 150/36 kV BUSETO 2
	STAZIONE BUSETO PALIZZOLO
	NUOVO STALLO 150 kV STAZIONE BUSETO 2
	CP 150/20 kV "OSPEDALETTO"
	NUOVO STALLO 150 kV CP "OSPEDALETTO"
	SOSTEGNO IN PROGETTO
	SOSTEGNO ESISTENTE
	SOSTEGNO DA DEMOLIRE

PROPRONTE
Repower Renewable Spa
 Via Laveredo, 44
 30174 Venezia

PROGETTAZIONE

Amm. Francesco Di Maso
 Ing. Luigi Maiorana
 Ing. Pasquale Esposito
 Ing. Nicola Galdiero

N° COMMESSA **1518-1534** PARCO EOLICO "GIAMBOI-BLANDANO", 24 MW + 20 MW ACCUMULO
 PARCO AGRIVOLTAICO "RACARRUME", 25 MW + 20 MW ACCUMULO
 COMUNI DI BUSETO PALIZZOLO (TP), VALDERICE (TP), ERICE (TP), TRAPANI (TP)
 PIANO TECNICO OPERE DI RETE TERNA

ELABORATO PLANIMETRIA SU ORTOFOTO SE BUSETO 2 150/36 kV E RACCORDI ALLA LINEA DT 150 kV CODICE ELABORATO S303-GE03-D
 TAV. 5 DI 5 Formato: A1

Scale: 1:5.000

01	Febbraio 2024	Integrazione richiesta da Tema del 29/02/2024	INSE Srl	F. DI MASO	REPOWER RENEWABLE SPA
00	Luglio 2023	PRIMA EMISSIONE	INSE Srl	F. DI MASO	REPOWER RENEWABLE SPA
REV	DATA	DESCRIZIONE REVISIONE	REDATTO	VERIFICA	APPROVAZIONE

COPYRIGHT - TUTTI I DIRITTI SONO RISERVATI A NORMA DI LEGGE