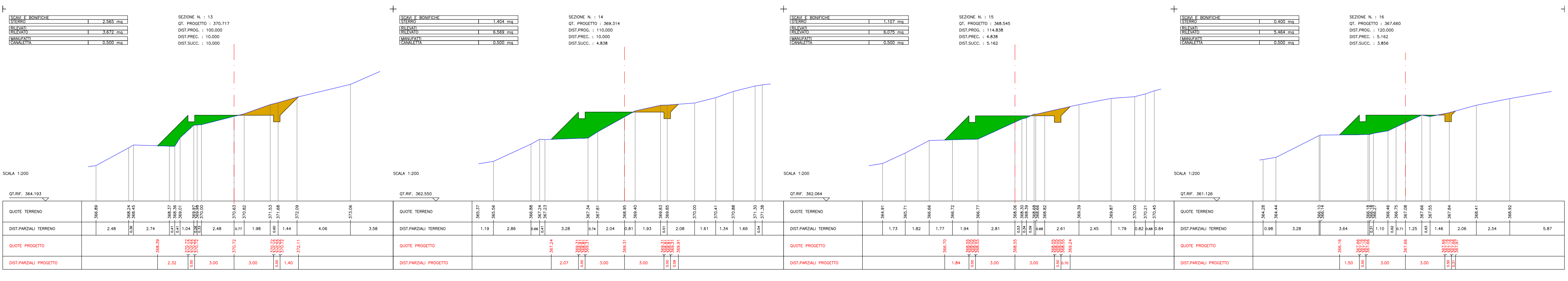
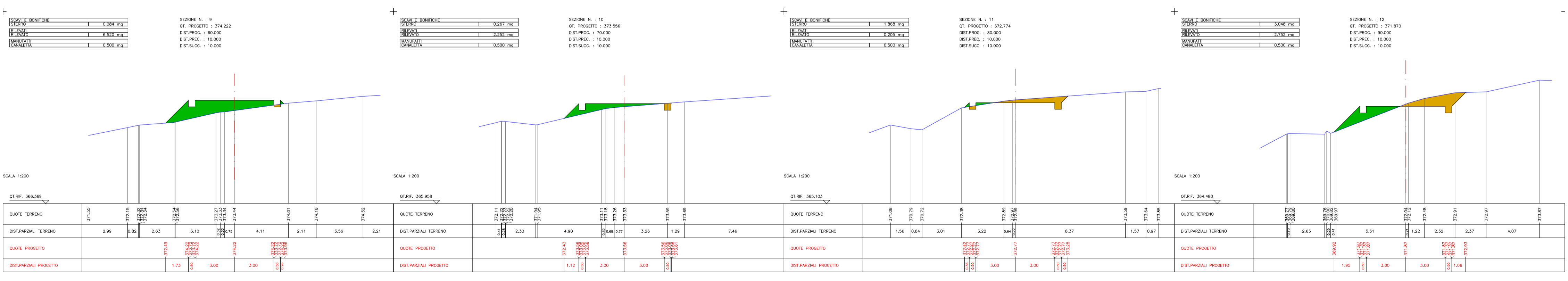
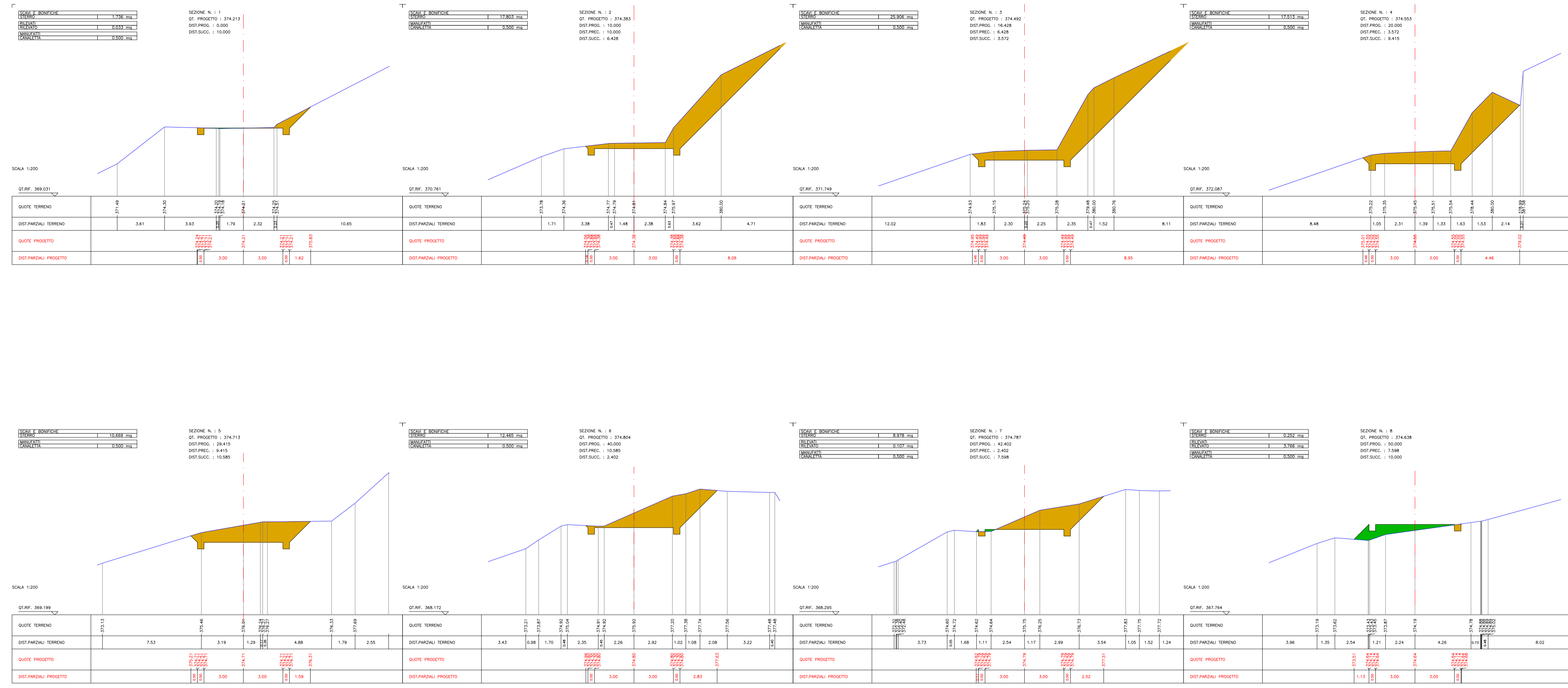


SCALA 1:1.000



PROPOSIZIONE
REPOWER Renewable Spa
 Via Lavaredo, 44
 30174 Venezia

PROGETTAZIONE
INSE
 Ingegneria e Servizi

Amministratore
 Amm. Francesco Di Maso
 Ing. Luigi Malafarina
 Ing. Pasquale Esposito
 Ing. Nicola Galdiero

INGEGNERI DELLA PROV. DI NAPOLI
 NICOLA GALDIERO
 INGEGNERE DELLA PROV. DI NAPOLI
 PASQUALE ESPOSITO
 INGEGNERE DELLA PROV. DI NAPOLI
 LUIGI MALAFARINA
 17370

N° COMMESSA
1518-1534

PARCO EOLICO "GIAMBOI-BLANDANO", 24 MW + 20 MW ACCUMULO
 PARCO AGRIVOLTAICO "RACARRUME", 25 MW + 20 MW ACCUMULO
 COMUNI DI BUSETO PALIZZOLO (TP), VALDERICE (TP), ERICE (TP), TRAPANI (TP)

PIANO TECNICO OPERE DI RETE TERNA

ELABORATO
 PROFILO PLANOALTIMETRICO
 STRADA DI ACCESSO STAZIONE

CODICE ELABORATO
S303-PR04-D

Scale: 1:200
 Formato: A1

TAV. 1 DI 3

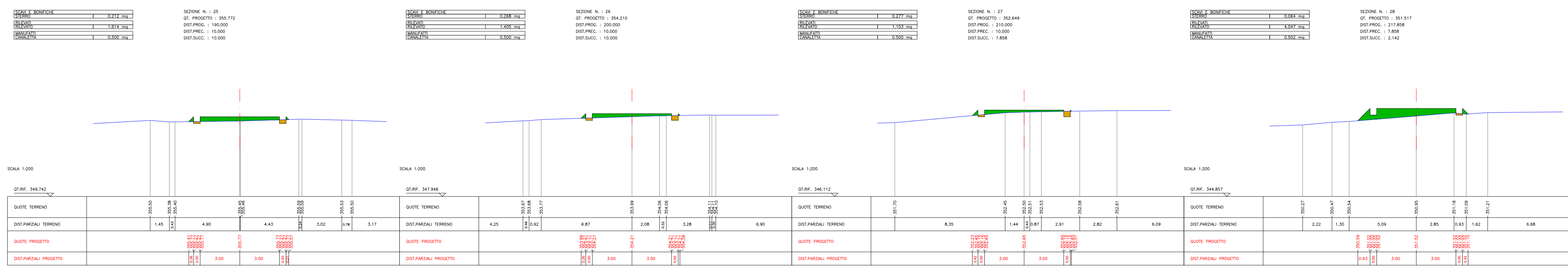
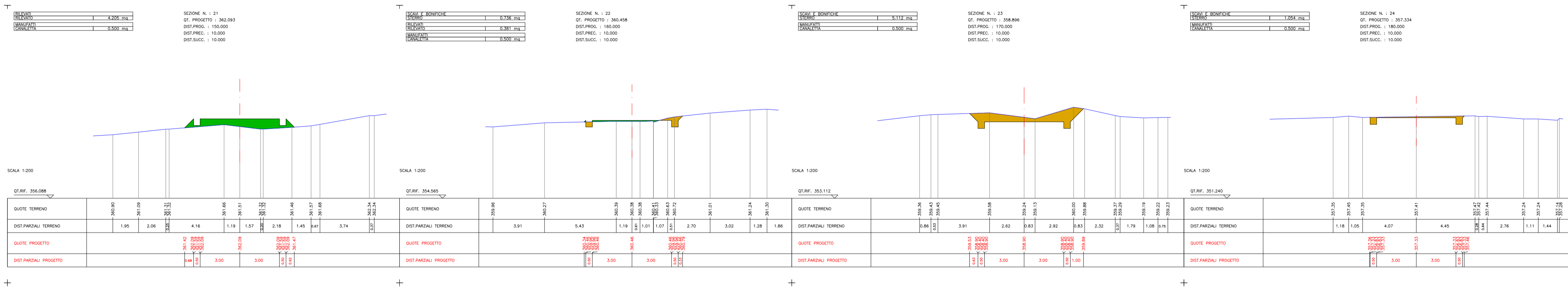
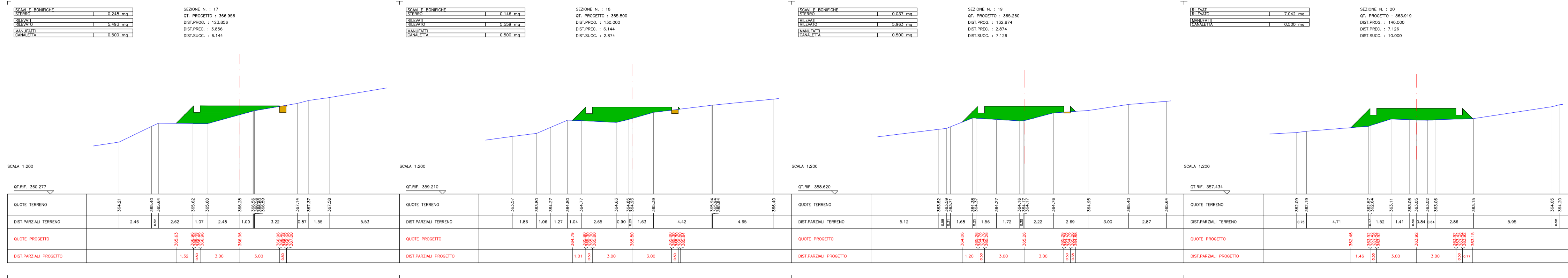
00 Luglio 2023 PRIMA EMISSIONE
 REV.1 DATA DESCRIZIONE REVISIONE

INSE Srl
 REDATTO VERIFICA

F. DI MASO
 APPROVAZIONE

REPOWER RENEWABLE SPA
 APPROVAZIONE

COPYRIGHT - TUTTI I DIRITTI SONO RISERVATI A NORMA DI LEGGE



PROponente
Repower Renewable Spa
 Via Lavaredo, 44
 30174 Venezia

PROGETTAZIONE

Amministratore
 Ing. Luigi Malafarina
 Ing. Pasquale Esposito
 Ing. Nicola Galdiero

INSE Srl
 Viale Michelangelo 71
 80129 - Napoli - Italia
 t 081.5797998
 tecnico@insesti.it

N° COMMESSA
1518-1534

PARCO EOLICO "GIAMBOI-BLANDANO", 24 MW + 20 MW ACCUMULO
 PARCO AGRIVOLTAICO "RACARRUME", 25 MW + 20 MW ACCUMULO
 COMUNI DI BUSETO PALIZZOLO (TP), VALDERICE (TP), ERICE (TP), TRAPANI (TP)
 PIANO TECNICO OPERE DI RETE TERNA

ELABORATO
 PROFILO PLANOALTIMETRICO
 STRADA DI ACCESSO STAZIONE

CODICE ELABORATO
S303-PR04-D

Scale: 1:200
 Formato: A1

TAV. 2 DI 3

00	Luglio 2023	PRIMA EMISSIONE	INSE Srl	F. DI MASO	REPOWER RENEWABLE SPA
REV I	DATA	DESCRIZIONE REVISIONE	REDATTO	VERIFICA	APPROVAZIONE

COPYRIGHT - TUTTI I DIRITTI SONO RISERVATI A NORMA DI LEGGE

