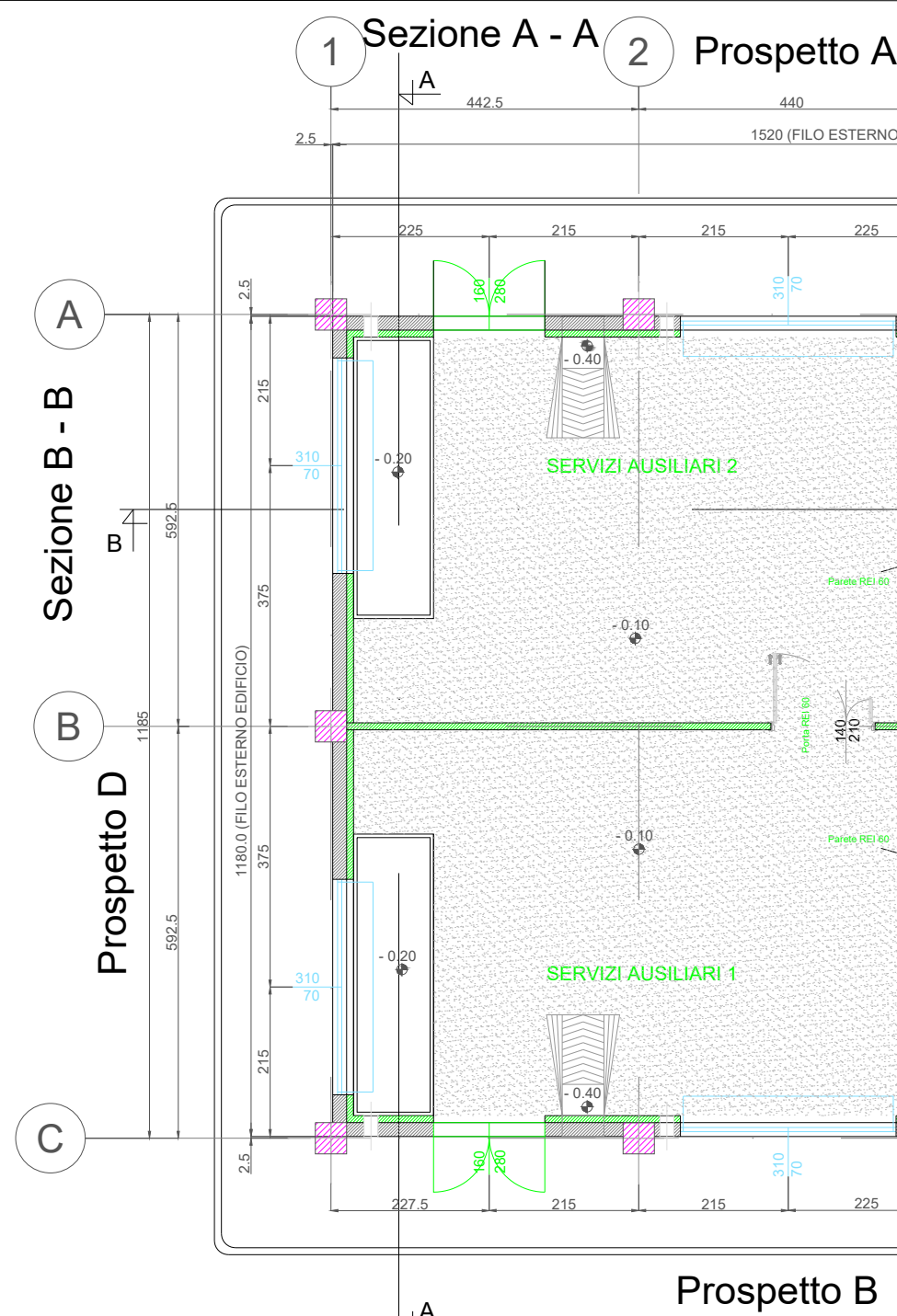
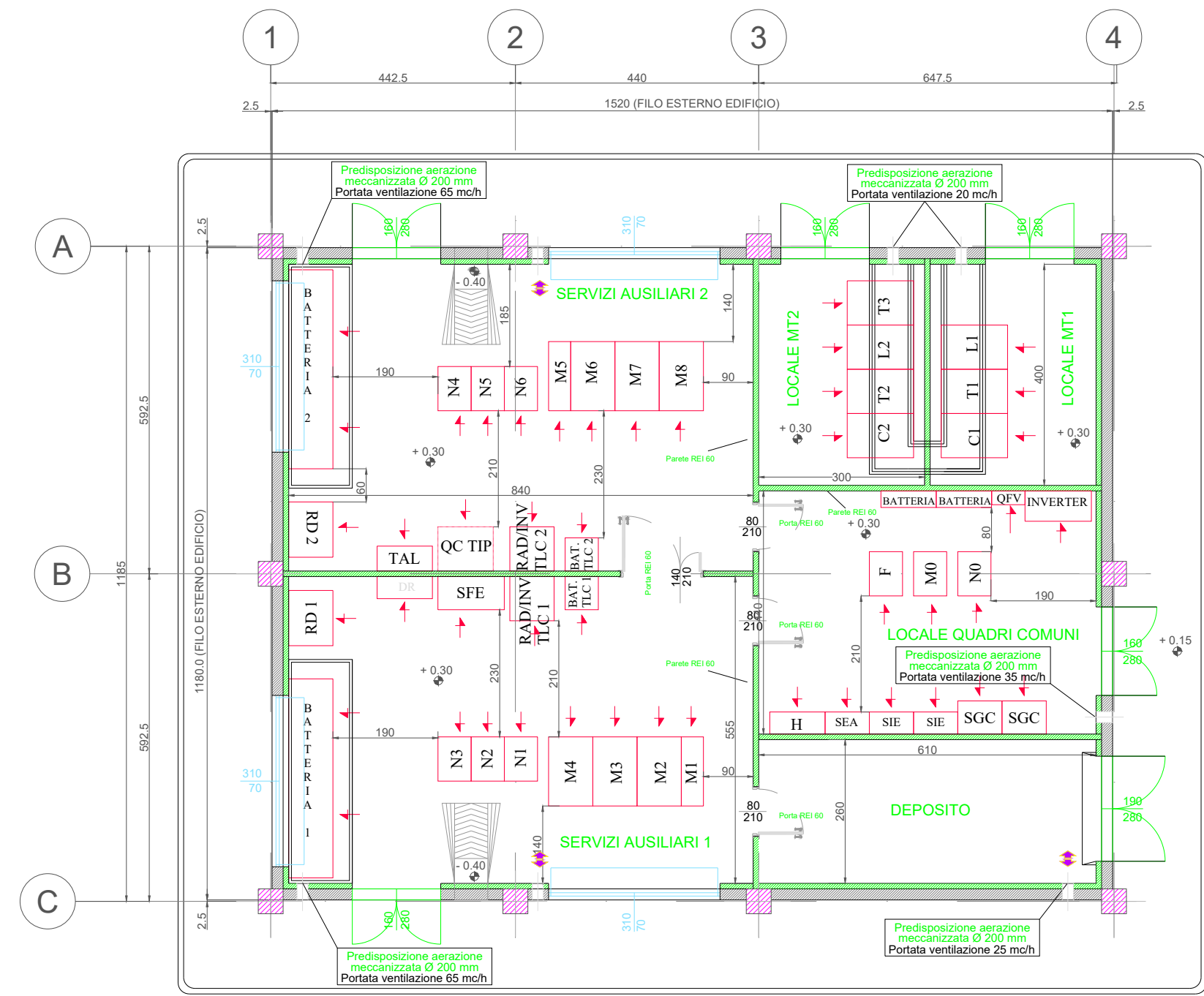


# PIANTA COPERTURA



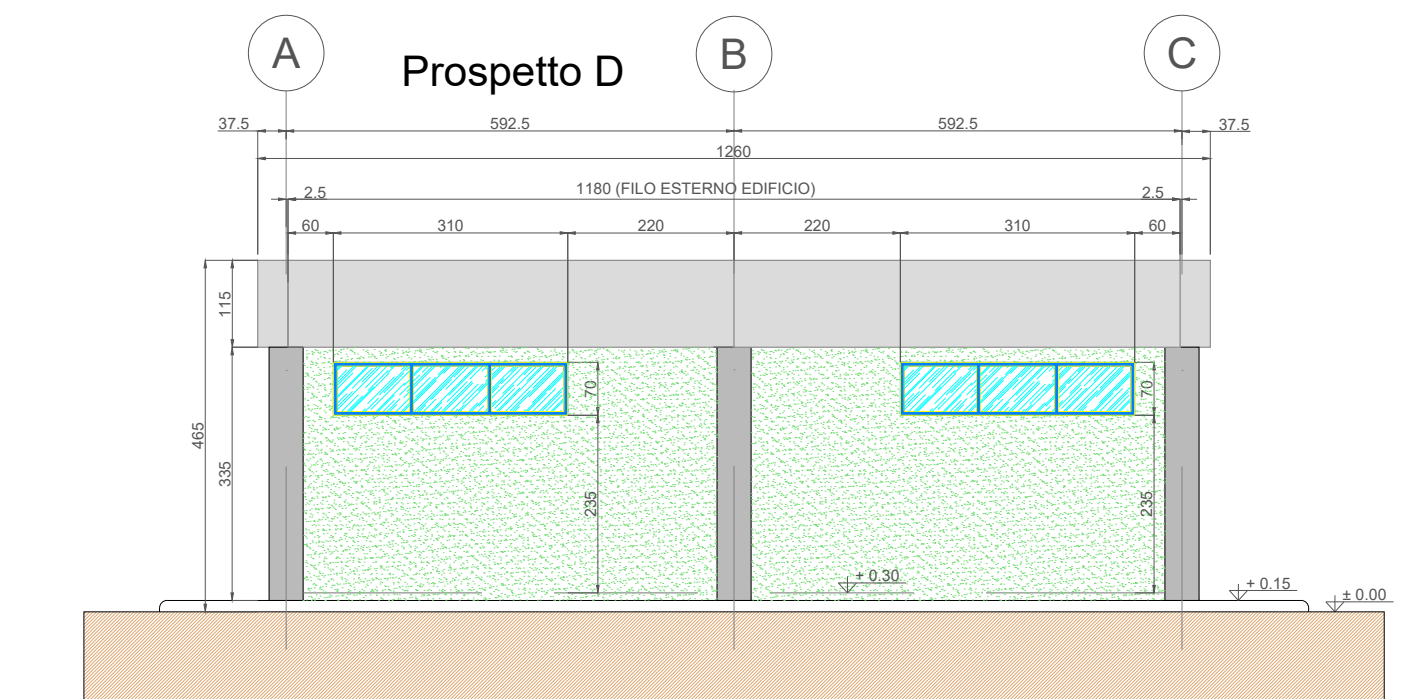
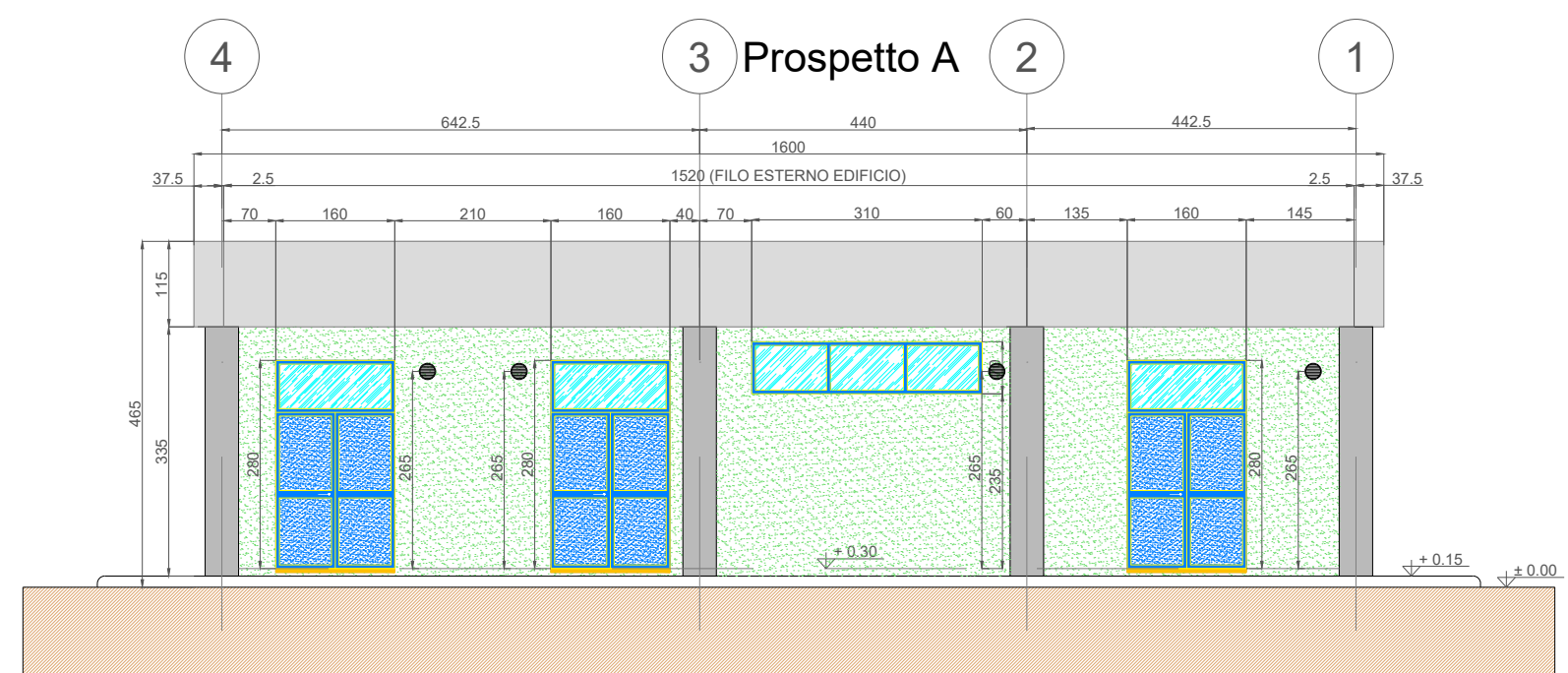
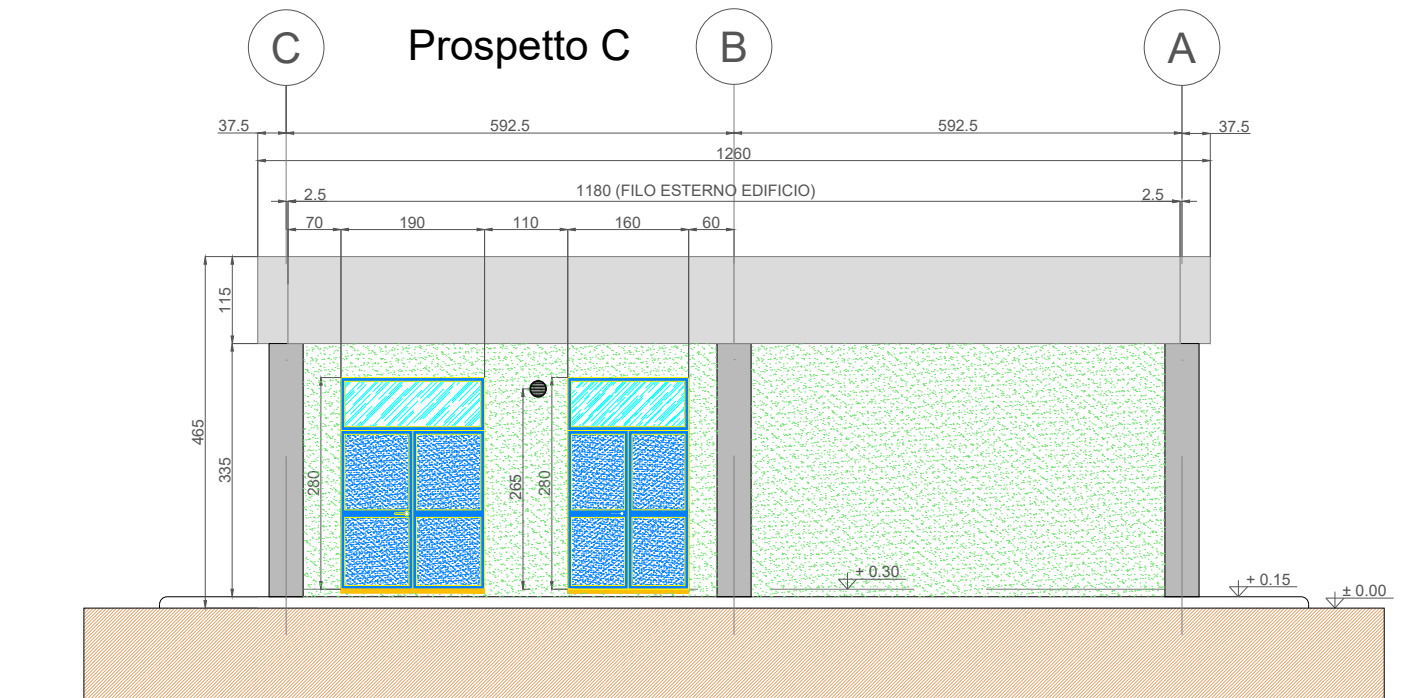
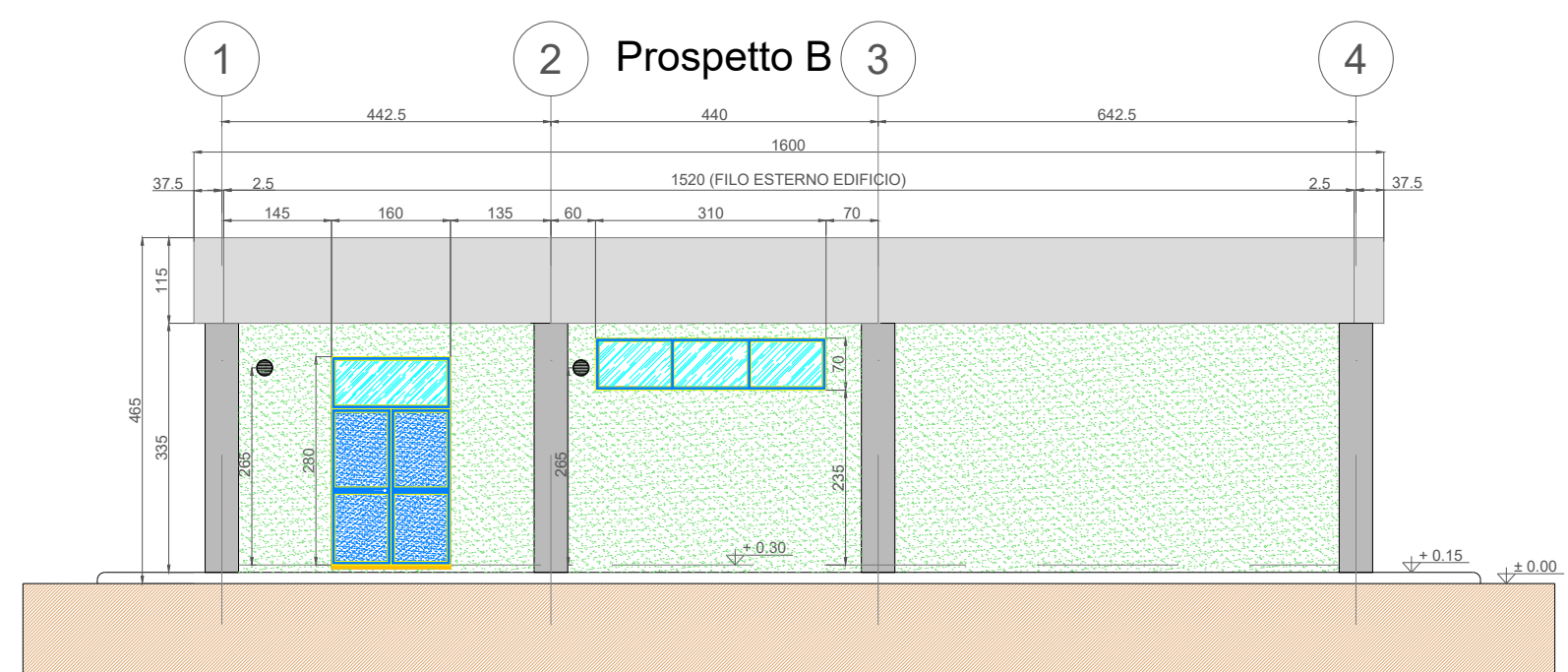
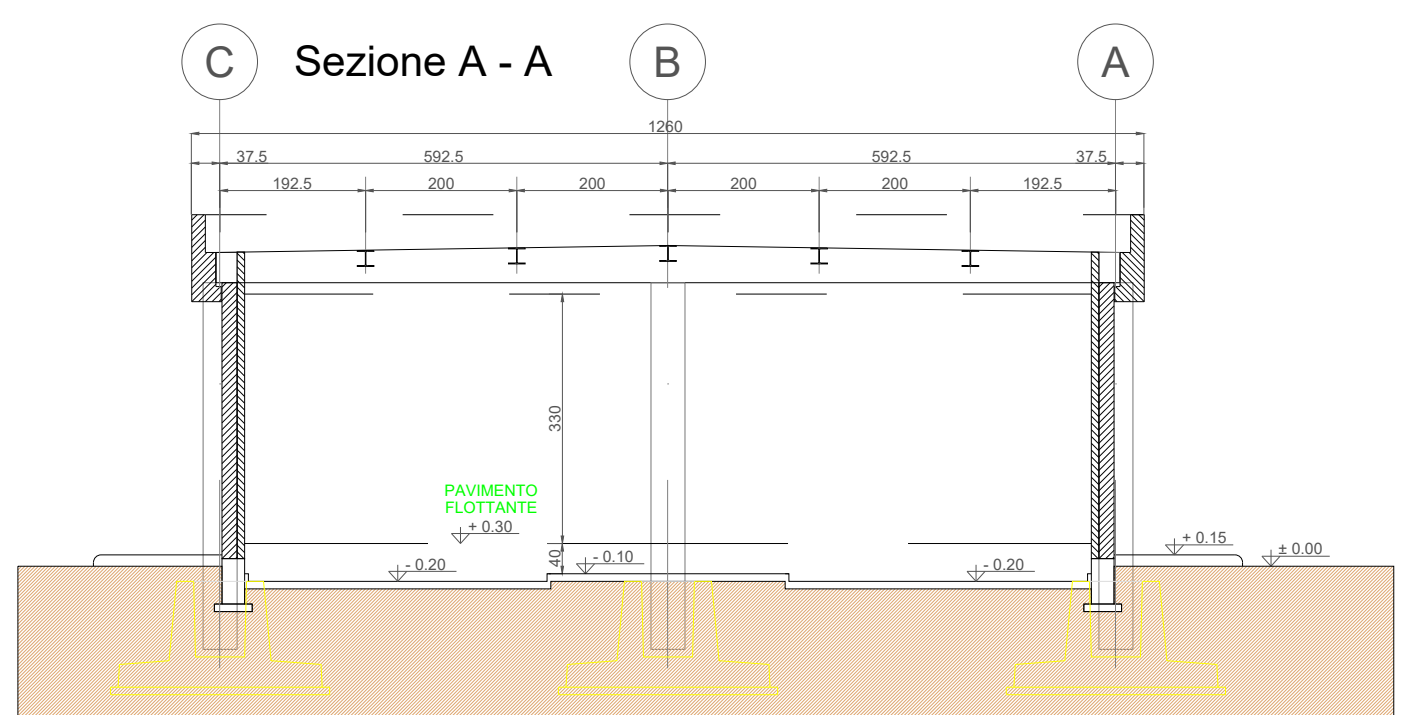
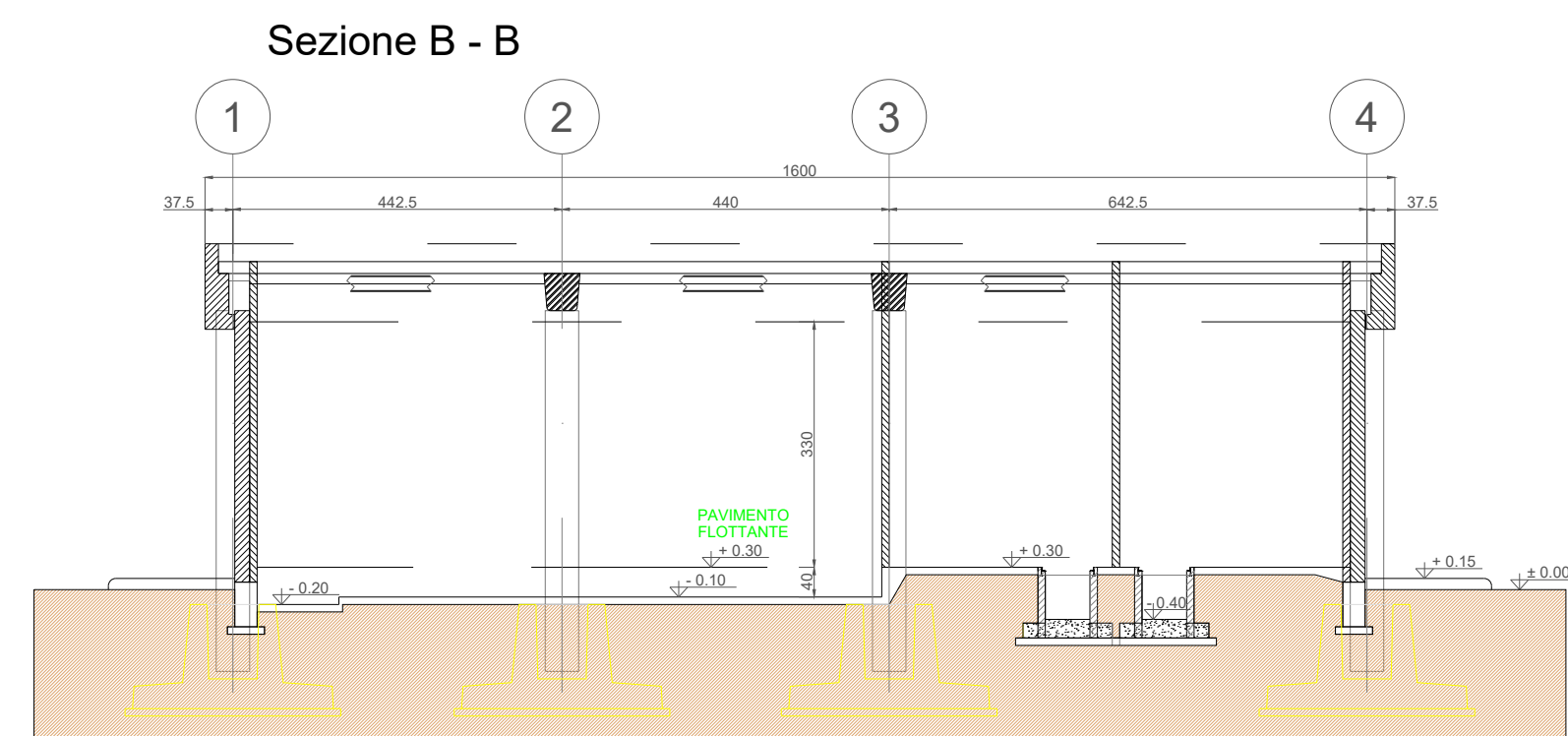
# PIANTA IMPIANTISTICA



**NOTE GENERALI**  
 La posizione dei pannelli è indicativa ed andrà confermata in sede di progetto esecutivo. Il numero esatto di pannelli fotovoltaici e la relativa potenza verranno stabiliti in sede di progettazione esecutiva.  
 I locali servizi ausiliari e quadri comuni sono provvisti di pavimento flottante e controsoffitto. I locali MT e deposito sono di pavimento flottante e controsoffitto. Le quote in tavola sono espresse in cm.

**LEGENDA PIANTE**

[Symbol]	PANNELLO DI IMPERMEABILIZZAZIONE PREFABBRICATO REI 120
[Symbol]	PANNELLI PREFABBRICATI REI 120
[Symbol]	PARETI CONTROSOFFITTO IN CARTONGESSO CON DROLASTRA
[Symbol]	PARETI IN CARTONGESSO REI 60
[Symbol]	PARETI IN CARTONGESSO REI 120
[Symbol]	PARETE VETRATA TRA SALA CONTROLLO E SALA COMANDI
[Symbol]	RIVESTIMENTO CON PIASTRELLA STESSA TIPOLOGIA PAVIMENTO
[Symbol]	PAVIMENTAZIONE CON PIASTRELLA IN GRES
[Symbol]	PASTICCINO A MEZZA PIASTRELLA DELLA STESSA TIPOLOGIA
[Symbol]	PAVIMENTO INDUSTRIALE GRIGIO CON TRATTAMENTO ANTIPOLVERE
[Symbol]	PAVIMENTO INDUSTRIALE GRIGIO CON VERNICIATURA ANTI ACIDO E ANTI OLIO
[Symbol]	COPERTURA COSTITUITA DA PANNELLI SANDOWICH
[Symbol]	DEPOSITO IN BIANCO SUPERFACCIALE 141x 228 mm (L x LAMIERA) 108 mm. 14 COIBENTE. 120 mm)
[Symbol]	PORTA IN BIANCO 1.30x2.00 m
[Symbol]	REI 120 IN CORRESPONDENZA DEGLI ASSI 3-A-4-B (COPERTURA LOCALI MT)
[Symbol]	SERRAMENTI ACCIAIO FINITINE
[Symbol]	QUOTE SU PROSPETTI
[Symbol]	QUOTE IN PIANTE
[Symbol]	FINESTRE
[Symbol]	PORTE ESTERNE
[Symbol]	PORTE INTERNE
[Symbol]	PANNELLO FOTOVOLTAICO DI SILICIO MONOCRISTALLINO, SEMI INTEGRATO NELLA COPERTURA. DIMENSIONI INDICATIVE: 1600X700 CM



**PROPRONENTE**  
**Repower Renewable Spa**  
 Via Livorno, 44  
 30174 Venezia

**PROGETTAZIONE**  
**INSE**  
 Ingegneria di Servizi  
 Amm. Francesco Di Maso  
 Ing. Luigi Maiorana  
 Ing. Pasquale Esposito  
 Ing. Nicola Galdero

INSE Srl  
 viale Michelangelo 71  
 80129 - Napoli - Italia  
 t 081.5797998  
 tecnico@insesti.it

**N° COMMESSA**  
**1518-1534**  
**PARCO EOLICO "GIAMBOI-BLANDANO", 24 MW + 20 MW ACCUMULO**  
**PARCO AGRIVOLTAICO "RACARRUME", 25 MW + 20 MW ACCUMULO**  
**COMUNI DI BUSETO PALIZZOLO (TP), VALDERICE (TP), ERICE (TP), TRAPANI (TP)**

**PIANO TECNICO OPERE DI RETE TERNA**

**ELABORATO**  
**EDIFICIO SERVIZI AUSILIARI**

**CODICE ELABORATO**  
**S303-SE03-D**

Scala: 1:100  
 Formato: 1170X420

00	Luglio 2023	PRIMA EMISSIONE	INSE Srl	F. DI MASO	REPOWER RENEWABLE SPA
REV.1	DATA	DESCRIZIONE REVISIONE	REDDITO	VERIFICA	APPROVAZIONE

COPYRIGHT - TUTTI I DIRITTI SONO RISERVATI A NORMA DI LEGGE