



REGIONE  
PUGLIA



PROVINCIA  
LECCE



COMUNE  
LECCE



COMUNE  
CAMPI  
SALENTINA



COMUNE  
GUAGNANO



COMUNE  
SQUINZANO



COMUNE  
SURBO



COMUNE  
TREPUIZZI



PROVINCIA  
BRINDISI



COMUNE  
CELLINO  
SAN MARCO



COMUNE  
S.DONACI

# 15\_Lecce - Realizzazione di impianto di produzione di energia elettrica da fonte rinnovabile fotovoltaica e delle relative opere di connessione alla Rete di Trasmissione Nazionale, da ubicarsi in agro di Lecce e Surbo (LE)

Potenza nominale DC 40,69 MW e potenza nominale AC 42,00 MW



## OPERE COMUNI A PIU' PROPONENTI PROGETTATE DA SOGGETTI TERZI

Proc. AU n. APCX6V5

### PROGETTISTA:



Prof. Ing. Alberto Ferruccio PICCINNI  
Ordine degli Ingegneri della Provincia di Bari n.7288

Ing. Giovanni VITONE  
Ordine degli Ingegneri della Provincia di Bari n.3313

Ing. Giocchino ANGARANO  
Ordine degli Ingegneri della Provincia di Bari n.5970

Ing. Luigi FANELLI  
Ordine degli Ingegneri della Provincia di Bari n.7428

### Consulenza specialistica:

Ing. Nicola CONTURSI  
Ordine degli Ingegneri della Provincia di Bari n.9000

APCX6V5\_ImpiantoDiRete\_53

### COMMITTENTE:

NEW SOLAR 04 S.R.L.  
Via Enzo Estrafallaces 26 - 73100 Lecce (LE)

Legale Rappresentante  
Prof. Franco RICCIATO

### Coordinamento al progetto:



Viale Svezia n.7 - 73100 LECCE  
tel. +39 0832 36985 - Fax +39 0832 361468  
mail: prosvetasrl@gmail.com pec: prosveta@pec.it

Direttore Tecnico  
Ing. Francesco ROLLO

## OPERA 2

Realizzazione di un nuovo elettrodotto aereo 150 kV dalla nuova SE 380 /150 kV di Cellino San Marco (BR) alla nuova SE 150 kV di smistamento alla RTN di Surbo (LE)

0	Giugno - 2024	Emesso per integrazione volontaria	FORMATO ELABORATO	Pdf
0	Gennaio - 2024			
REV	DATA	NOTE		

# TERNA S.p.A.

Viale Egidio Galbani, 70 - 00156 Roma



REGIONE  
PUGLIA



PROVINCIA  
BRINDISI



PROVINCIA  
LECCE



COMUNE  
CAMPI  
SALENTINA



COMUNE  
CELLINO  
SAN MARCO



COMUNE  
GUAGNANO



COMUNE  
LECCE



COMUNE  
SAN DONACI



COMUNE  
SQUINZANO



COMUNE  
SURBO



COMUNE  
TREPUIZZI

Realizzazione di un nuovo elettrodotto aereo 150 kV  
dalla nuova SE 380/150 kV di Cellino San Marco (BR)  
alla nuova SE 150 kV di smistamento alla RTN di Surbo(LE)

Codice Pratica: **202000826**

Tipo: **VALUTAZIONE INTERFERENZE AL VOLO**

Scala: n.a.

Elaborato:  
202000826\_PTO\_09-01

Formato: **A4**

Data: 26 Gennaio 2023

Progettista:

**MATE System srl**

Via Papa Pio XII, n.8 - 70020 Cassano delle Murge (BA)  
tel. +39 080 3072072  
mail: info@matesystemsrl.it  
pec: matesystem@pec.it

Progettista:  
Ing. Francesco Ambron



Tecnico:  
Ing. Francesco Rollo

Coordinamento al progetto:

**PROSVETA s.r.l.**

Viale Svezia, 7 - 73100 Lecce (LE)  
tel. +39 0832363985 - Fax +39 0832361468  
mail: prosvetasrl@gmail.com  
pec: prosveta@pec.it

Committente: **PROSVETA S.R.L.**

Viale Svezia, 7 - 73100 Lecce (LE)  
tel. +39 0832363985 - Fax +39 0832361468

mail: prosvetasrl@gmail.com  
pec: prosveta@pec.it

Firmato digitalmente da: CASILLI ANTONIO  
Data: 02/01/2024 12:44:50

Estremi per il benessere di Terna:

Rev. n°	Data	Descrizione	Redatto	Controllato	Approvato
00	25/05/2022	1° Emissione - presentazione per benessere TERNA	ADORNO	SPINELLI	AMBRON
01	26/01/2023	1° Integrazione - recepimento note 29/11/2022	ADORNO	ADORNO	AMBRON

Questo documento contiene informazioni di proprietà della società Mate System srl e deve essere utilizzato esclusivamente dal destinatario in relazione alle finalità per le quali è stato ricevuto. È vietata qualsiasi forma di riproduzione o di divulgazione senza l'esplicito consenso della Mate System srl  
This document contains information proprietary to the company Mate System srl and it will have to be used exclusively for the purposes for which it has been furnished. Whichever shape of reproduction without the written permission of Mate System srl is prohibi.

Firmato  
digitalmente da:

FRANCESCO  
ROLLO

MWEB\_2022\_0784Ver.1

**Richiedente**

<b>Nome</b>	PROSVETA S.R.L.	<b>Cognome</b>		<b>C.F./P.IVA</b>	04250160753
<b>Citta</b>	LECCE	<b>Provincia</b>	LECCE	<b>CAP</b>	73100
<b>Indirizzo</b>	VIALE SVEZIA			<b>NR</b>	7
<b>Email</b>	prosvetasrl@gmail.com		<b>PEC</b>	prosveta@pec.it	
<b>Telefono</b>	0832363985	<b>Cellulare</b>	0832363985	<b>Fax</b>	

**Proprietario**

<b>Nome</b>	PROSVETA S.R.L.	<b>Cognome</b>		<b>C.F./P.IVA</b>	04250160753
<b>Citta</b>	LECCE	<b>Provincia</b>	LECCE	<b>CAP</b>	73100
<b>Indirizzo</b>	VIALE SVEZIA			<b>NR</b>	7
<b>Email</b>	prosvetasrl@gmail.com		<b>PEC</b>	prosveta@pec.it	
<b>Telefono</b>	0832363985	<b>Cellulare</b>	0832363985	<b>Fax</b>	

**Tecnico**

<b>Nome</b>	Francesco	<b>Cognome</b>	Ambron
<b>Nome Registro</b>	Ingegneri ordine prov. Bari	<b>Numero Registro</b>	A8904

**Dati Ostacolo**

<b>Tipologia Ostacolo</b>	Linea Elettrica	<b>Altro Tipo</b>		<b>Materiale</b>	Alluminio-Acciaio
---------------------------	-----------------	-------------------	--	------------------	-------------------

**Risultati**

Nr	Latitudine WGS84	Longitudin e WGS84	Quota terreno (m)	Altezza al top (m)	Elevazione al top (m)	Raggio (m)	Franco verticale (m)	Aeroporto più vicino	Radioassistenza a più vicina
	Regione: PUGLIA	Provincia: BR	Città: Cellino San Marco	Località: Cellino San Marco					
1	40°27'53.000" N	17°56'30.000" E	58.94	27.50	86.44	.00	10.30	BRINDISI/Casale - 21.76 Km	TBT_BR_Brancia(TLC) - 21.42 Km
6	40°27'24.000" N	17°57'29.000" E	57.41	42.50	99.91	.00	19.00	BRINDISI/Casale - 22.67 Km	IBRN(DME) - 22.40 Km
9	40°27'17.000" N	17°58'21.000" E	56.20	30.60	86.80	.00	13.50	BRINDISI/Casale - 22.96 Km	BCS(VOR) - 22.70 Km



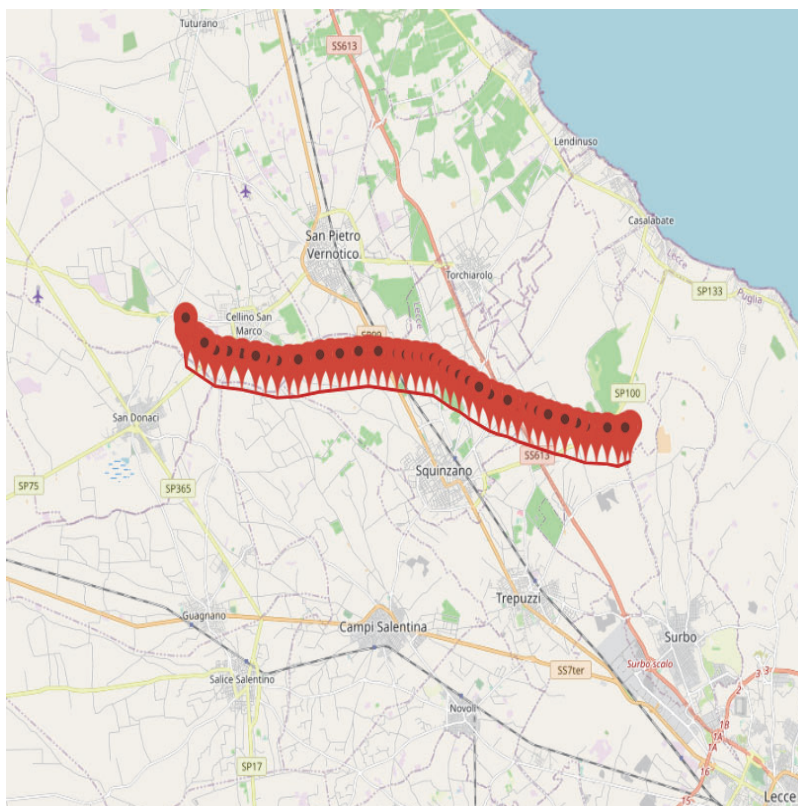
	Regione: PUGLIA	Provincia: BR	Città: San Donaci	Località : San Donaci					
2	40°27'42.0 000" N	17°56'32.0 000" E	54.30	33.50	87.80	.00	10.30	BRINDISI/Cas ale - 22.10 Km	TBT_BR_Branc asi(TLC) - 21.75 Km
3	40°27'36.0 000" N	17°56'45.0 000" E	54.80	27.50	82.30	.00	10.30	BRINDISI/Cas ale - 22.28 Km	IBRN(DME) - 22.00 Km
4	40°27'31.0 000" N	17°56'57.0 000" E	55.92	39.50	95.42	.00	15.00	BRINDISI/Cas ale - 22.44 Km	IBRN(DME) - 22.16 Km
	Regione: PUGLIA	Provincia: BR	Città: Guagna no	Località : Guagna no					
5	40°27'25.0 000" N	17°57'12.0 000" E	56.98	42.50	99.48	.00	20.00	BRINDISI/Cas ale - 22.62 Km	IBRN(DME) - 22.35 Km
	Regione: PUGLIA	Provincia: LE	Città: Campi Salentin a	Località : Campi Salentin a					
7	40°27'22.0 000" N	17°57'49.0 000" E	55.09	42.49	97.58	.00	15.00	BRINDISI/Cas ale - 22.75 Km	IBRN(DME) - 22.49 Km
8	40°27'19.0 000" N	17°58'08.0 000" E	50.00	30.40	80.40	.00	11.00	BRINDISI/Cas ale - 22.87 Km	IBRN(DME) - 22.62 Km
10	40°27'15.0 000" N	17°58'38.0 000" E	56.53	36.47	93.00	.00	10.30	BRINDISI/Cas ale - 23.06 Km	BCS(VOR) - 22.80 Km
	Regione: PUGLIA	Provincia: LE	Città: Squinza no	Località : Squinza no					
13	40°27'18.0 000" N	17°59'22.0 000" E	54.00	30.50	84.50	.00	10.30	BRINDISI/Cas ale - 23.10 Km	BCS(VOR) - 22.83 Km
14	40°27'20.0 000" N	17°59'37.0 000" E	53.41	30.49	83.90	.00	11.00	BRINDISI/Cas ale - 23.10 Km	BCS(VOR) - 22.82 Km
15	40°27'21.0 000" N	17°59'52.0 000" E	53.50	33.50	87.00	.00	10.30	BRINDISI/Cas ale - 23.13 Km	BCS(VOR) - 22.85 Km



16	40°27'22.000" N	18°0'05.000" E	54.00	27.50	81.50	.00	13.50	BRINDISI/Casale - 23.16 Km	BCS(VOR) - 22.87 Km
18	40°27'24.000" N	18°0'31.000" E	55.00	33.50	88.50	.00	10.30	BRINDISI/Casale - 23.22 Km	BCS(VOR) - 22.93 Km
17	40°27'23.000" N	18°0'17.000" E	54.68	27.50	82.18	.00	10.50	BRINDISI/Casale - 23.18 Km	BCS(VOR) - 22.89 Km
20	40°27'24.000" N	18°0'58.000" E	48.50	30.60	79.10	.00	11.00	BRINDISI/Casale - 23.37 Km	BCS(VOR) - 23.07 Km
19	40°27'25.000" N	18°0'45.000" E	53.00	27.50	80.50	.00	11.00	BRINDISI/Casale - 23.27 Km	BCS(VOR) - 22.97 Km
22	40°27'22.000" N	18°1'24.000" E	45.27	27.50	72.77	.00	11.00	BRINDISI/Casale - 23.59 Km	BCS(VOR) - 23.28 Km
21	40°27'23.000" N	18°1'11.000" E	47.00	27.50	74.50	.00	12.50	BRINDISI/Casale - 23.48 Km	BCS(VOR) - 23.17 Km
24	40°27'19.000" N	18°1'50.000" E	44.23	27.50	71.73	.00	12.00	BRINDISI/Casale - 23.85 Km	BCS(VOR) - 23.54 Km
23	40°27'20.000" N	18°1'36.000" E	46.00	33.50	79.50	.00	13.50	BRINDISI/Casale - 23.73 Km	BCS(VOR) - 23.42 Km
26	40°27'17.000" N	18°2'15.000" E	41.00	27.50	68.50	.00	10.30	BRINDISI/Casale - 24.09 Km	BCS(VOR) - 23.77 Km
25	40°27'18.000" N	18°2'02.000" E	43.05	27.45	70.50	.00	12.00	BRINDISI/Casale - 23.96 Km	BCS(VOR) - 23.65 Km
11	40°27'16.000" N	17°58'54.000" E	57.00	30.50	87.50	.00	11.00	BRINDISI/Casale - 23.07 Km	BCS(VOR) - 22.81 Km
12	40°27'16.000" N	17°59'07.000" E	56.00	27.50	83.50	.00	11.00	BRINDISI/Casale - 23.11 Km	BCS(VOR) - 22.84 Km
28	40°27'07.000" N	18°2'38.000" E	36.19	27.50	63.69	.00	11.00	LECCE/Lepore - 24.02 Km	LCC(TACAN) - 23.77 Km
27	40°27'12.000" N	18°2'27.000" E	40.70	30.50	71.20	.00	10.30	BRINDISI/Casale - 24.32 Km	LCC(TACAN) - 24.00 Km
30	40°26'57.000" N	18°3'04.000" E	36.00	30.50	66.50	.00	11.00	LECCE/Lepore - 23.34 Km	LCC(TACAN) - 23.29 Km



29	40°27'03.000" N	18°2'51.000" E	37.40	30.50	67.90	.00	10.30	LECCE/Lepore - 23.69 Km	LCC(TACAN) - 23.56 Km
32	40°26'46.000" N	18°3'33.000" E	36.36	33.50	69.86	.00	11.00	LECCE/Lepore - 22.57 Km	LCC(TACAN) - 22.78 Km
31	40°26'52.000" N	18°3'18.000" E	35.00	30.50	65.50	.00	11.00	LECCE/Lepore - 22.97 Km	LCC(TACAN) - 23.05 Km
33	40°26'43.000" N	18°3'45.000" E	36.00	27.50	63.50	.00	13.00	LECCE/Lepore - 22.28 Km	LCC(TACAN) - 22.61 Km
34	40°26'41.000" N	18°3'58.000" E	35.48	30.50	65.98	.00	11.00	LECCE/Lepore - 21.98 Km	LCC(TACAN) - 22.48 Km
	Regione: PUGLIA	Provincia: LE	Città: Trepuzzi	Località : Trepuzzi					
35	40°26'37.000" N	18°4'12.000" E	35.00	30.50	65.50	.00	12.00	LECCE/Lepore - 21.63 Km	LCC(TACAN) - 22.28 Km
36	40°26'34.000" N	18°4'28.000" E	33.70	39.45	73.15	.00	11.00	LECCE/Lepore - 21.25 Km	LCC(TACAN) - 22.10 Km
39	40°26'26.000" N	18°5'04.000" E	34.14	27.50	61.64	.00	14.50	LECCE/Lepore - 20.38 Km	LCC(TACAN) - 21.69 Km
40	40°26'24.000" N	18°5'18.000" E	34.25	33.45	67.70	.00	13.50	LECCE/Lepore - 20.06 Km	LCC(TACAN) - 21.58 Km
37	40°26'31.000" N	18°4'41.000" E	34.48	30.50	64.98	.00	17.00	LECCE/Lepore - 20.93 Km	LCC(TACAN) - 21.95 Km
38	40°26'28.000" N	18°4'55.000" E	36.00	30.50	66.50	.00	10.30	LECCE/Lepore - 20.60 Km	LCC(TACAN) - 21.79 Km
41	40°26'21.000" N	18°5'34.000" E	33.68	33.50	67.18	.00	11.00	LECCE/Lepore - 19.68 Km	LCC(TACAN) - 21.42 Km
	Regione: PUGLIA	Provincia: LE	Città: Lecce	Località : Lecce					
43	40°26'17.000" N	18°6'02.000" E	30.00	30.50	60.50	.00	10.50	LECCE/Lepore - 19.05 Km	LCC(TACAN) - 21.21 Km
44	40°26'17.000" N	18°6'17.000" E	32.38	33.50	65.88	.00	11.00	LECCE/Lepore - 18.74 Km	LCC(TACAN) - 21.17 Km
42	40°26'18.000" N	18°5'47.000" E	32.16	30.50	62.66	.00	12.00	LECCE/Lepore - 19.37 Km	LCC(TACAN) - 21.29 Km
45	40°26'15.000" N	18°6'32.000" E	32.24	27.50	59.74	.00	10.50	LECCE/Lepore - 18.40 Km	LCC(TACAN) - 21.08 Km
46	40°26'17.000" N	18°6'41.000" E	31.38	30.50	61.88	.00	15.00	LECCE/Lepore - 18.24 Km	LCC(TACAN) - 21.12 Km
	Regione: PUGLIA	Provincia: LE	Città: Surbo	Località : Surbo					
47	40°26'19.000" N	18°6'48.000" E	30.25	21.50	51.75	.00	14.00	LECCE/Lepore - 18.13 Km	LCC(TACAN) - 21.17 Km



### Nota

### Documenti Allegati

Nr	Nome	Descrizione
1	igm.jpg	Cartografia IGM 1:25000
2	profilo.pdf	Elaborato architettonico / Profilo
3	earth.jpg	Immagine satellitare

Data 11/05/2022

Firma e timbro del Progettista / del Tecnico abilitato

Francesco Ambron



# REPORT

## Richiedente

Nome/Società:	Società	Cognome/Rag.	Prosveta srl
C.F./P.IVA:	04250160753	Comune	Lecce
Provincia	Lecce	CAP:	73100
Indirizzo:	Viale Svezia	N° Civico:	7
Mail:	prosvetasrl@gmail.com	PEC:	prosveta@pec.it
Telefono:	0832363985	Cellulare:	
Fax :			

## Tecnico

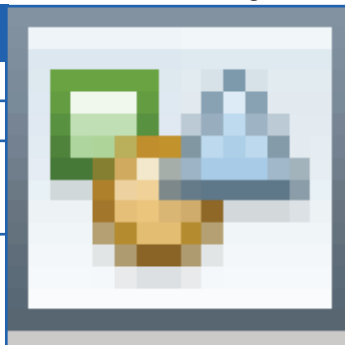
Nome:	Francesco	Cognome:	Ambron
Matricola:	A8904	Albo:	Ing. BARI

### Ostacolo: Palo/Antenna

Materiale: AI-Acciaio

Ostacolo posizionato nel Centro Abitato

Presenza ostacolo con altezza AGL uguale o superiore a 60 m entro raggio 200 m



### Gruppo Geografico

PUGLIA-BR-Guagnano-Guagnano

Nr	Latitudine wgs84	Longitudine wgs84	Quota terreno	Altezza al Top	Elevazione al Top	Raggio
6	40° 27' 25.0" N	17° 57' 12.0" E	57.0 m	42.5 m	99.5 m	0.0 m
Nessuna interferenza rilevata per gli aeroporti e i sistemi di comunicazione/navigazione/RADAR di ENAV S.p.A. Per i restanti criteri selettivi fare riferimento al documento "Verifica Preliminare" ( <a href="http://www.enac.gov.it">www.enac.gov.it</a> )						

### Gruppo Geografico

PUGLIA-BR-Cellino San Marco-Cellino San Marco

Nr	Latitudine wgs84	Longitudine wgs84	Quota terreno	Altezza al Top	Elevazione al Top	Raggio
1	40° 27' 59.0" N	17° 56' 37.0" E	59.0 m	18.5 m	77.5 m	0.0 m
Nessuna interferenza rilevata per gli aeroporti e i sistemi di comunicazione/navigazione/RADAR di ENAV S.p.A. Per i restanti criteri selettivi fare riferimento al documento "Verifica Preliminare" ( <a href="http://www.enac.gov.it">www.enac.gov.it</a> )						
2	40° 27' 53.0" N	17° 56' 30.0" E	59.0 m	27.5 m	86.5 m	0.0 m
Nessuna interferenza rilevata per gli aeroporti e i sistemi di comunicazione/navigazione/RADAR di ENAV S.p.A. Per i restanti criteri selettivi fare riferimento al documento "Verifica Preliminare" ( <a href="http://www.enac.gov.it">www.enac.gov.it</a> )						
7	40° 27' 24.0" N	17° 57' 29.0" E	57.0 m	42.5 m	99.5 m	0.0 m
Nessuna interferenza rilevata per gli aeroporti e i sistemi di comunicazione/navigazione/RADAR di ENAV S.p.A. Per i restanti criteri selettivi fare riferimento al documento "Verifica Preliminare" ( <a href="http://www.enac.gov.it">www.enac.gov.it</a> )						
8	40° 27' 17.0" N	17° 58' 21.0" E	56.0 m	31.0 m	87.0 m	0.0 m
Nessuna interferenza rilevata per gli aeroporti e i sistemi di comunicazione/navigazione/RADAR di ENAV S.p.A. Per i restanti criteri selettivi fare riferimento al documento "Verifica Preliminare" ( <a href="http://www.enac.gov.it">www.enac.gov.it</a> )						

### Gruppo Geografico

PUGLIA-BR-San Donaci-San Donaci

Nr	Latitudine wgs84	Longitudine wgs84	Quota terreno	Altezza al Top	Elevazione al Top	Raggio
3	40° 27' 42.0" N	17° 56' 32.0" E	54.0 m	33.5 m	87.5 m	0.0 m



	Nessuna interferenza rilevata per gli aeroporti e i sistemi di comunicazione/navigazione/RADAR di ENAV S.p.A. Per i restanti criteri selettivi fare riferimento al documento "Verifica Preliminare" ( <a href="http://www.enac.gov.it">www.enac.gov.it</a> )					
4	40° 27' 36.0" N	17° 56' 45.0" E	55.0 m	27.5 m	82.5 m	0.0 m
	Nessuna interferenza rilevata per gli aeroporti e i sistemi di comunicazione/navigazione/RADAR di ENAV S.p.A. Per i restanti criteri selettivi fare riferimento al documento "Verifica Preliminare" ( <a href="http://www.enac.gov.it">www.enac.gov.it</a> )					
5	40° 27' 31.0" N	17° 56' 57.0" E	56.0 m	39.5 m	95.5 m	0.0 m
	Nessuna interferenza rilevata per gli aeroporti e i sistemi di comunicazione/navigazione/RADAR di ENAV S.p.A. Per i restanti criteri selettivi fare riferimento al documento "Verifica Preliminare" ( <a href="http://www.enac.gov.it">www.enac.gov.it</a> )					

# REPORT

## Richiedente

Nome/Società:	Società	Cognome/Rag.	Prosveta srl
C.F./P.IVA:	04250160753	Comune	Lecce
Provincia	Lecce	CAP:	73100
Indirizzo:	Viale Svezia	N° Civico:	7
Mail:	prosvetasrl@gmail.com	PEC:	prosveta@pec.it
Telefono:	0832363985	Cellulare:	
Fax :			

## Tecnico

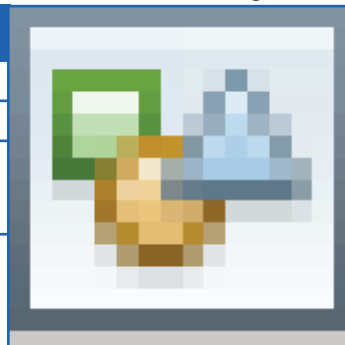
Nome:	Francesco	Cognome:	Ambron
Matricola:	A8904	Albo:	Ing. BARI

### Ostacolo: Palo/Antenna

Materiale: AI-Acciaio

Ostacolo posizionato nel Centro Abitato

Presenza ostacolo con altezza AGL uguale o superiore a 60 m entro raggio 200 m



### Gruppo Geografico

### PUGLIA-LE-Squinzano-Squinzano

Nr	Latitudine wgs84	Longitudine wgs84	Quota terreno	Altezza al Top	Elevazione al Top	Raggio
4	40° 27' 16.0" N	17° 58' 54.0" E	57.0 m	30.5 m	87.5 m	0.0 m
	Nessuna interferenza rilevata per gli aeroporti e i sistemi di comunicazione/navigazione/RADAR di ENAV S.p.A. Per i restanti criteri selettivi fare riferimento al documento "Verifica Preliminare" ( <a href="http://www.enac.gov.it">www.enac.gov.it</a> )					
5	40° 27' 16.0" N	17° 59' 7.0" E	56.0 m	27.5 m	83.5 m	0.0 m
	Nessuna interferenza rilevata per gli aeroporti e i sistemi di comunicazione/navigazione/RADAR di ENAV S.p.A. Per i restanti criteri selettivi fare riferimento al documento "Verifica Preliminare" ( <a href="http://www.enac.gov.it">www.enac.gov.it</a> )					

### Gruppo Geografico

### PUGLIA-LE-Campi Salentina-Campi Salentina

Nr	Latitudine wgs84	Longitudine wgs84	Quota terreno	Altezza al Top	Elevazione al Top	Raggio
1	40° 27' 22.0" N	17° 57' 49.0" E	55.0 m	42.5 m	97.5 m	0.0 m
	Nessuna interferenza rilevata per gli aeroporti e i sistemi di comunicazione/navigazione/RADAR di ENAV S.p.A. Per i restanti criteri selettivi fare riferimento al documento "Verifica Preliminare" ( <a href="http://www.enac.gov.it">www.enac.gov.it</a> )					
2	40° 27' 19.0" N	17° 58' 8.0" E	50.0 m	30.4 m	80.4 m	0.0 m
	Nessuna interferenza rilevata per gli aeroporti e i sistemi di comunicazione/navigazione/RADAR di ENAV S.p.A. Per i restanti criteri selettivi fare riferimento al documento "Verifica Preliminare" ( <a href="http://www.enac.gov.it">www.enac.gov.it</a> )					
3	40° 27' 15.0" N	17° 58' 38.0" E	56.5 m	36.5 m	93.0 m	0.0 m
	Nessuna interferenza rilevata per gli aeroporti e i sistemi di comunicazione/navigazione/RADAR di ENAV S.p.A. Per i restanti criteri selettivi fare riferimento al documento "Verifica Preliminare" ( <a href="http://www.enac.gov.it">www.enac.gov.it</a> )					

# REPORT


## Richiedente

Nome/Società:	Società	Cognome/Rag.	Prosveta srl
C.F./P.IVA:	Comune		
Provincia	CAP:		
Indirizzo:	N° Civico:		
Mail:	PEC:		
Telefono:	Cellulare:		
Fax :			

## Tecnico

Nome:	Francesco	Cognome:	Ambron
Matricola:	A8904	Albo:	Ing. BARI

### Ostacolo: Palo/Antenna

Materiale:	Al-Acciaio	
<input type="checkbox"/>	Ostacolo posizionato nel Centro Abitato	
<input type="checkbox"/>	Presenza ostacolo con altezza AGL uguale o superiore a 60 m entro raggio 200 m	

## Gruppo Geografico

PUGLIA-LE-Squinzano-Squinzano

Nr	Latitudine wgs84	Longitudine wgs84	Quota terreno	Altezza al Top	Elevazione al Top	Raggio
4	40° 27' 16.0" N	17° 58' 54.0" E	57.0 m	30.5 m	87.5 m	0.0 m
	Nessuna interferenza rilevata per gli aeroporti e i sistemi di comunicazione/navigazione/RADAR di ENAV S.p.A. Per i restanti criteri selettivi fare riferimento al documento "Verifica Preliminare" ( <a href="http://www.enac.gov.it">www.enac.gov.it</a> )					
5	40° 27' 16.0" N	17° 59' 7.0" E	56.0 m	27.5 m	83.5 m	0.0 m
	Nessuna interferenza rilevata per gli aeroporti e i sistemi di comunicazione/navigazione/RADAR di ENAV S.p.A. Per i restanti criteri selettivi fare riferimento al documento "Verifica Preliminare" ( <a href="http://www.enac.gov.it">www.enac.gov.it</a> )					
6	40° 27' 18.0" N	17° 59' 22.0" E	54.0 m	30.5 m	84.5 m	0.0 m
	Nessuna interferenza rilevata per gli aeroporti e i sistemi di comunicazione/navigazione/RADAR di ENAV S.p.A. Per i restanti criteri selettivi fare riferimento al documento "Verifica Preliminare" ( <a href="http://www.enac.gov.it">www.enac.gov.it</a> )					
7	40° 27' 20.0" N	17° 59' 37.0" E	54.0 m	31.0 m	85.0 m	0.0 m
	Nessuna interferenza rilevata per gli aeroporti e i sistemi di comunicazione/navigazione/RADAR di ENAV S.p.A. Per i restanti criteri selettivi fare riferimento al documento "Verifica Preliminare" ( <a href="http://www.enac.gov.it">www.enac.gov.it</a> )					
8	40° 27' 21.0" N	17° 59' 52.0" E	53.5 m	33.5 m	87.0 m	0.0 m
	Nessuna interferenza rilevata per gli aeroporti e i sistemi di comunicazione/navigazione/RADAR di ENAV S.p.A. Per i restanti criteri selettivi fare riferimento al documento "Verifica Preliminare" ( <a href="http://www.enac.gov.it">www.enac.gov.it</a> )					
9	40° 27' 22.0" N	18° 0' 5.0" E	54.0 m	27.5 m	81.5 m	0.0 m
	Nessuna interferenza rilevata per gli aeroporti e i sistemi di comunicazione/navigazione/RADAR di ENAV S.p.A. Per i restanti criteri selettivi fare riferimento al documento "Verifica Preliminare" ( <a href="http://www.enac.gov.it">www.enac.gov.it</a> )					
10	40° 27' 23.0" N	18° 0' 17.0" E	55.0 m	27.5 m	82.5 m	0.0 m
	Nessuna interferenza rilevata per gli aeroporti e i sistemi di comunicazione/navigazione/RADAR di ENAV S.p.A. Per i restanti criteri selettivi fare riferimento al documento "Verifica Preliminare" ( <a href="http://www.enac.gov.it">www.enac.gov.it</a> )					
11	40° 27' 24.0" N	18° 0' 31.0" E	55.0 m	33.5 m	88.5 m	0.0 m

	Nessuna interferenza rilevata per gli aeroporti e i sistemi di comunicazione/navigazione/RADAR di ENAV S.p.A. Per i restanti criteri selettivi fare riferimento al documento "Verifica Preliminare" (www.enac.gov.it)					
12	40° 27' 25.0" N	18° 0' 45.0" E	53.0 m	27.5 m	80.5 m	0.0 m
	Nessuna interferenza rilevata per gli aeroporti e i sistemi di comunicazione/navigazione/RADAR di ENAV S.p.A. Per i restanti criteri selettivi fare riferimento al documento "Verifica Preliminare" (www.enac.gov.it)					
13	40° 27' 24.0" N	18° 0' 58.0" E	48.5 m	31.0 m	79.5 m	0.0 m
	Nessuna interferenza rilevata per gli aeroporti e i sistemi di comunicazione/navigazione/RADAR di ENAV S.p.A. Per i restanti criteri selettivi fare riferimento al documento "Verifica Preliminare" (www.enac.gov.it)					
14	40° 27' 23.0" N	18° 1' 11.0" E	47.0 m	27.5 m	74.5 m	0.0 m
	Nessuna interferenza rilevata per gli aeroporti e i sistemi di comunicazione/navigazione/RADAR di ENAV S.p.A. Per i restanti criteri selettivi fare riferimento al documento "Verifica Preliminare" (www.enac.gov.it)					
15	40° 27' 22.0" N	18° 1' 24.0" E	45.0 m	27.5 m	72.5 m	0.0 m
	Nessuna interferenza rilevata per gli aeroporti e i sistemi di comunicazione/navigazione/RADAR di ENAV S.p.A. Per i restanti criteri selettivi fare riferimento al documento "Verifica Preliminare" (www.enac.gov.it)					
16	40° 27' 20.0" N	18° 1' 36.0" E	46.0 m	33.5 m	79.5 m	0.0 m
	Nessuna interferenza rilevata per gli aeroporti e i sistemi di comunicazione/navigazione/RADAR di ENAV S.p.A. Per i restanti criteri selettivi fare riferimento al documento "Verifica Preliminare" (www.enac.gov.it)					
17	40° 27' 19.0" N	18° 1' 50.0" E	44.0 m	27.5 m	71.5 m	0.0 m
	Nessuna interferenza rilevata per gli aeroporti e i sistemi di comunicazione/navigazione/RADAR di ENAV S.p.A. Per i restanti criteri selettivi fare riferimento al documento "Verifica Preliminare" (www.enac.gov.it)					
18	40° 27' 18.0" N	18° 2' 2.0" E	43.0 m	27.5 m	70.5 m	0.0 m
	Nessuna interferenza rilevata per gli aeroporti e i sistemi di comunicazione/navigazione/RADAR di ENAV S.p.A. Per i restanti criteri selettivi fare riferimento al documento "Verifica Preliminare" (www.enac.gov.it)					
19	40° 27' 17.0" N	18° 2' 15.0" E	41.0 m	27.5 m	68.5 m	0.0 m
	Nessuna interferenza rilevata per gli aeroporti e i sistemi di comunicazione/navigazione/RADAR di ENAV S.p.A. Per i restanti criteri selettivi fare riferimento al documento "Verifica Preliminare" (www.enac.gov.it)					
20	40° 27' 12.0" N	18° 2' 27.0" E	41.0 m	30.5 m	71.5 m	0.0 m
	Nessuna interferenza rilevata per gli aeroporti e i sistemi di comunicazione/navigazione/RADAR di ENAV S.p.A. Per i restanti criteri selettivi fare riferimento al documento "Verifica Preliminare" (www.enac.gov.it)					
21	40° 27' 7.0" N	18° 2' 38.0" E	36.0 m	27.5 m	63.5 m	0.0 m
	Nessuna interferenza rilevata per gli aeroporti e i sistemi di comunicazione/navigazione/RADAR di ENAV S.p.A. Per i restanti criteri selettivi fare riferimento al documento "Verifica Preliminare" (www.enac.gov.it)					
22	40° 27' 3.0" N	18° 2' 51.0" E	37.5 m	30.5 m	68.0 m	0.0 m
	Nessuna interferenza rilevata per gli aeroporti e i sistemi di comunicazione/navigazione/RADAR di ENAV S.p.A. Per i restanti criteri selettivi fare riferimento al documento "Verifica Preliminare" (www.enac.gov.it)					
23	40° 26' 57.0" N	18° 3' 4.0" E	36.0 m	30.5 m	66.5 m	0.0 m
	Nessuna interferenza rilevata per gli aeroporti e i sistemi di comunicazione/navigazione/RADAR di ENAV S.p.A. Per i restanti criteri selettivi fare riferimento al documento "Verifica Preliminare" (www.enac.gov.it)					
24	40° 26' 52.0" N	18° 3' 18.0" E	35.0 m	30.5 m	65.5 m	0.0 m
	Nessuna interferenza rilevata per gli aeroporti e i sistemi di comunicazione/navigazione/RADAR di ENAV S.p.A. Per i restanti criteri selettivi fare riferimento al documento "Verifica Preliminare" (www.enac.gov.it)					
<b>Gruppo Geografico</b>		<b>PUGLIA-LE-Campi Salentina-Campi Salentina</b>				
<b>Nr</b>	<b>Latitudine wgs84</b>	<b>Longitudine wgs84</b>	<b>Quota terreno</b>	<b>Altezza al Top</b>	<b>Elevazione al Top</b>	<b>Raggio</b>
1	40° 27' 22.0" N	17° 57' 49.0" E	55.0 m	42.5 m	97.5 m	0.0 m

	Nessuna interferenza rilevata per gli aeroporti e i sistemi di comunicazione/navigazione/RADAR di ENAV S.p.A. Per i restanti criteri selettivi fare riferimento al documento "Verifica Preliminare" ( <a href="http://www.enac.gov.it">www.enac.gov.it</a> )					
2	40° 27' 19.0" N	17° 58' 8.0" E	50.0 m	30.4 m	80.4 m	0.0 m
	Nessuna interferenza rilevata per gli aeroporti e i sistemi di comunicazione/navigazione/RADAR di ENAV S.p.A. Per i restanti criteri selettivi fare riferimento al documento "Verifica Preliminare" ( <a href="http://www.enac.gov.it">www.enac.gov.it</a> )					
3	40° 27' 15.0" N	17° 58' 38.0" E	56.5 m	36.5 m	93.0 m	0.0 m
	Nessuna interferenza rilevata per gli aeroporti e i sistemi di comunicazione/navigazione/RADAR di ENAV S.p.A. Per i restanti criteri selettivi fare riferimento al documento "Verifica Preliminare" ( <a href="http://www.enac.gov.it">www.enac.gov.it</a> )					