



15_Lecce - Realizzazione di un impianto di produzione di energia elettrica da fonte rinnovabile fotovoltaica e delle relative opere di connessione alla Rete di Trasmissione Nazionale, da ubicarsi in agro di Lecce e Surbo (LE)

Potenza nominale DC 40,69 MW - Potenza nominale AC 42,00 MW

Autorizzazione Unica ai sensi del D.Lgs. 29 dicembre 2003, n. 387 e ss.mm.ii.

PROGETTO DI FATTIBILITÀ TECNICO-ECONOMICA
 (ai sensi dell'art. 41 del D.Lgs. 36/2023)
 Codice AU: APCX6V5

STAZIONE DI UTENZA - SCHEMA ELETTRICO UNIFILARE

DENOMINAZIONE ELABORATO	FORMATO	SCALA
APCX6V5_ImpiantoDiUtenza_31	A1	n.a.

PROGETTAZIONE:



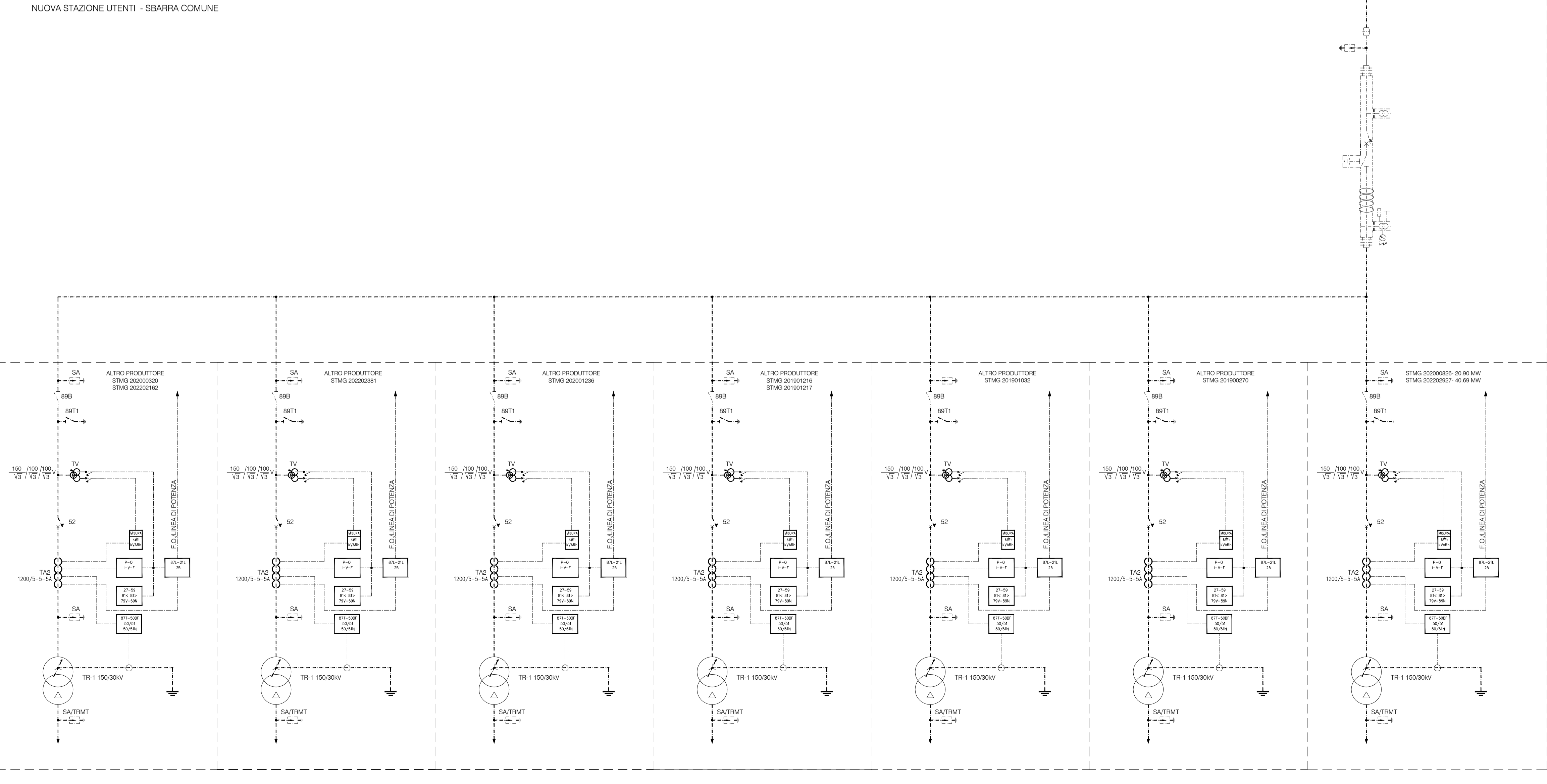
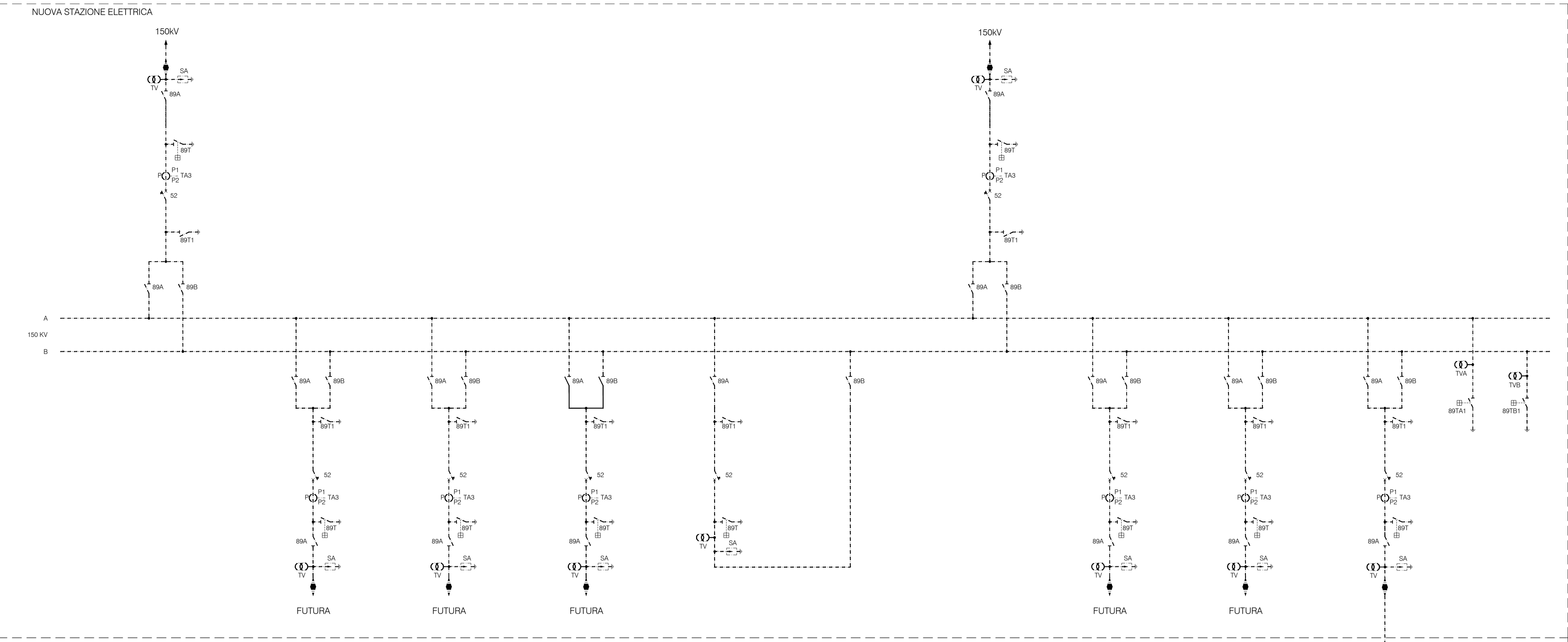
SOCIETÀ DI INGEGNERIA
 Viale Svezia, 7
 73100 - Lecce (LE) Z.I.
 P.IVA 04250160753
 Direttore Tecnico
 Ing. Francesco ROLLO



COMMITTENTE:

NEW SOLAR 04 S.r.l.
 Via Enzo Estrafallaces, 26
 73100 - Lecce (LE)
 P.IVA 05239230757
 Legale Rappresentante
 Franco RICCIATO

REV. N.	DATA	MOTIVO
00	gennaio 2024	
01	giugno 2024	Emesso per integrazione volontaria
02	settembre 2024	Emesso per integrazione volontaria



APPARECCHIATURE DI POTENZA		SEZIONE 132kV AREA ED IN SF6			
SIMBOLO	DESCRIZIONE	TENSIONE NOMINALE O RAPPORTO KV	CORRENTE NOMINALE O RAPPORTO A	T I P O	REFERIM. ENEL
	S2	150	2000		LY103
	89L	150	2000		LY103
	89A-89B	150	2000		LY103
	89...	150	2000		LY103
	89T1-89T2	150	2000		LY103
TA	TRASFORMATORE DI CORRENTE				LY103
TA1	TRASFORMATORE DI CORRENTE				LY103
TA2	TRASFORMATORE DI CORRENTE				LY103
TA3	TRASFORMATORE DI CORRENTE				LY103
TV	TRASFORMATORE DI TENSIONE	$\frac{150/\sqrt{3}}{0,1/\sqrt{3}}$			LY44/4
TVA-TV6	TRASFORMATORE DI TENSIONE	$\frac{150/\sqrt{3}}{0,1/\sqrt{3}}$			LY103
	SCARICATORE	150			LY103

LEGENDA :

- TERMINALE SF6/ARIA
- TERMINALE SF6/CAVO
- M - NUCLEO TRASFORMATORE DI CORRENTE PER CIRCUITO MISURE
- P - NUCLEO TRASFORMATORE DI CORRENTE PER CIRCUITO PROTEZIONI
- CONTROLLO DENSITA' GAS DIELETRICO
- DISCO DI ROTTURA
- CONNETTORE GAS
- COLLEGAMENTO SF6/CONDUTTORI IN ARIA
- TA
- TV

TERNA S.p.A.

Progetto delle opere di connessione alla futura SE RTN Surbo 150 kV di un impianto fotovoltaico da ubicarsi in agro di Lecce della potenza nominale DC pari a 40,69 MW e potenza nominale AC pari a 42 MVA

PROGETTO DEFINITIVO

Stazione di Utente - Schema Elettrico Unifilare

IDENTIFICAZIONE ELABORATO								
Livello prog.	Codice Ritracciabilità	Tipologia docum.	N°elaborato	N°foglio	Tot. fogli	NOME FILE	DATA	SCALA
PD	202202927	E	01	01	01	202202927_PTO_E_01	Set. 2024	n.a.

REVISIONI					
REV.	DATA	DESCRIZIONE	ESEGUITO	VERIFICATO	APPROVATO
00	Set. 2024	Prima emissione			

PROGETTAZIONE:

 SOCIETÀ DI INGEGNERIA
 Viale Svevia, 7 - Z.I.
 73100 - Lecce
 P. IVA 05239230753
 Direttore Tecnico: Ing. Francesco ROLLO

FIRMA PER BENESTARE

GESTORE RETE ELETTRICA

RICHIEDENTE
 NEW SOLAR 04 S.r.l.
 Via Enzo Estratallaces, 26
 73100 - Lecce (LE)
 P. IVA 05239230753
 Legale Rappresentante: Franco RICCATO

 FIRMA PER BENESTARE