



15\_Lecce - Realizzazione di un impianto di produzione di energia elettrica da fonte rinnovabile fotovoltaica e delle relative opere di connessione alla Rete di Trasmissione Nazionale, da ubicarsi in agro di Lecce e Surbo (LE)

Potenza nominale DC 40,69 MW - Potenza nominale AC 42,00 MW

Autorizzazione Unica ai sensi del D.Lgs. 29 dicembre 2003, n. 387 e ss.mm.ii.

**PROGETTO DI FATTIBILITÀ TECNICO-ECONOMICA**  
 (ai sensi dell'art. 41 del D.Lgs. 36/2023)  
 Codice AU: APCX6V5

**STAZIONE DI UTENZA**  
**SEZIONI LONGITUDINALI DI IMPIANTO**

DENOMINAZIONE ELABORATO	FORMATO	SCALA
APCX6V5_ImpiantoDiUtenza_36	A1	1:100

**PROGETTAZIONE:**



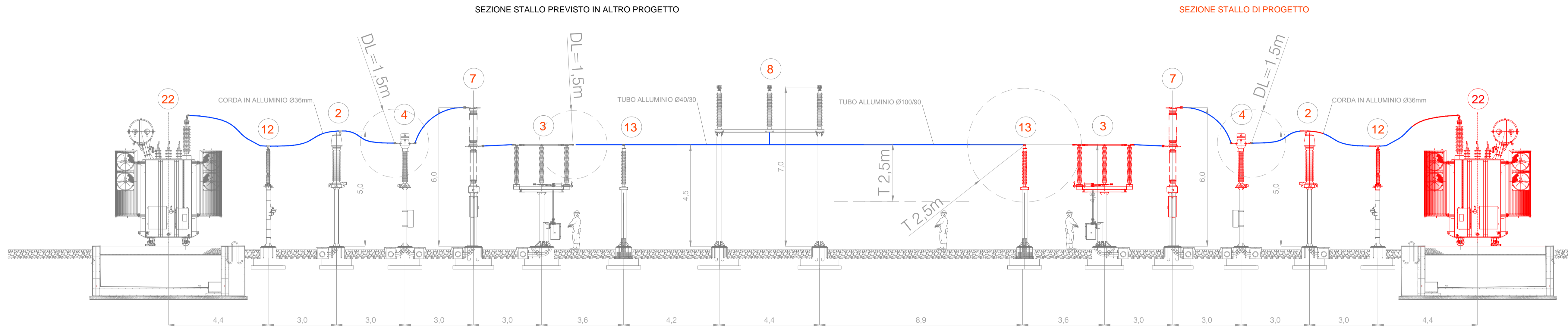
SOCIETÀ DI INGEGNERIA  
 Viale Svezia, 7  
 73100 - Lecce (LE) Z.I.  
 P.IVA 04250160753  
 Direttore Tecnico  
 Ing. Francesco ROLLO



**COMMITTENTE:**

**NEW SOLAR 04 S.r.l.**  
 Via Enzo Estrafallaces, 26  
 73100 - Lecce (LE)  
 P.IVA 05239230757  
 Legale Rappresentante  
 Franco RICCIATO

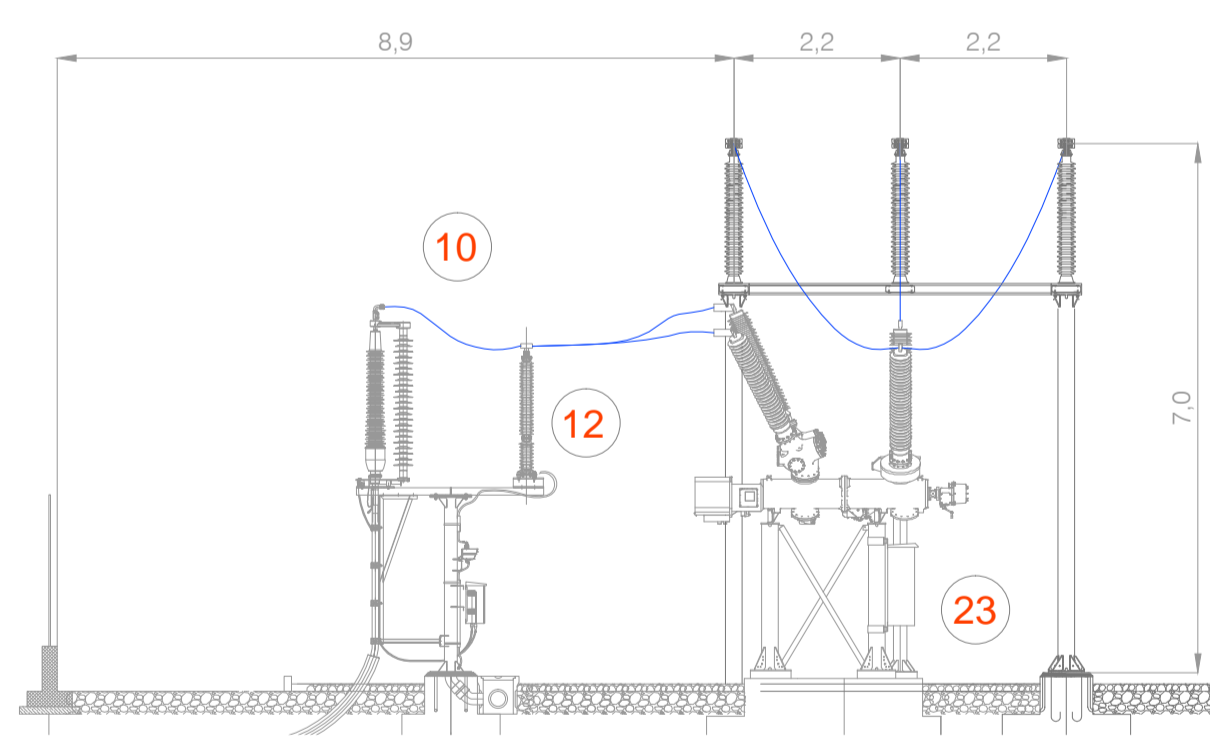
REV. N.	DATA	MOTIVO
00	gennaio 2024	
01	giugno 2024	Emesso per integrazione volontaria
02	settembre 2024	Emesso per integrazione volontaria



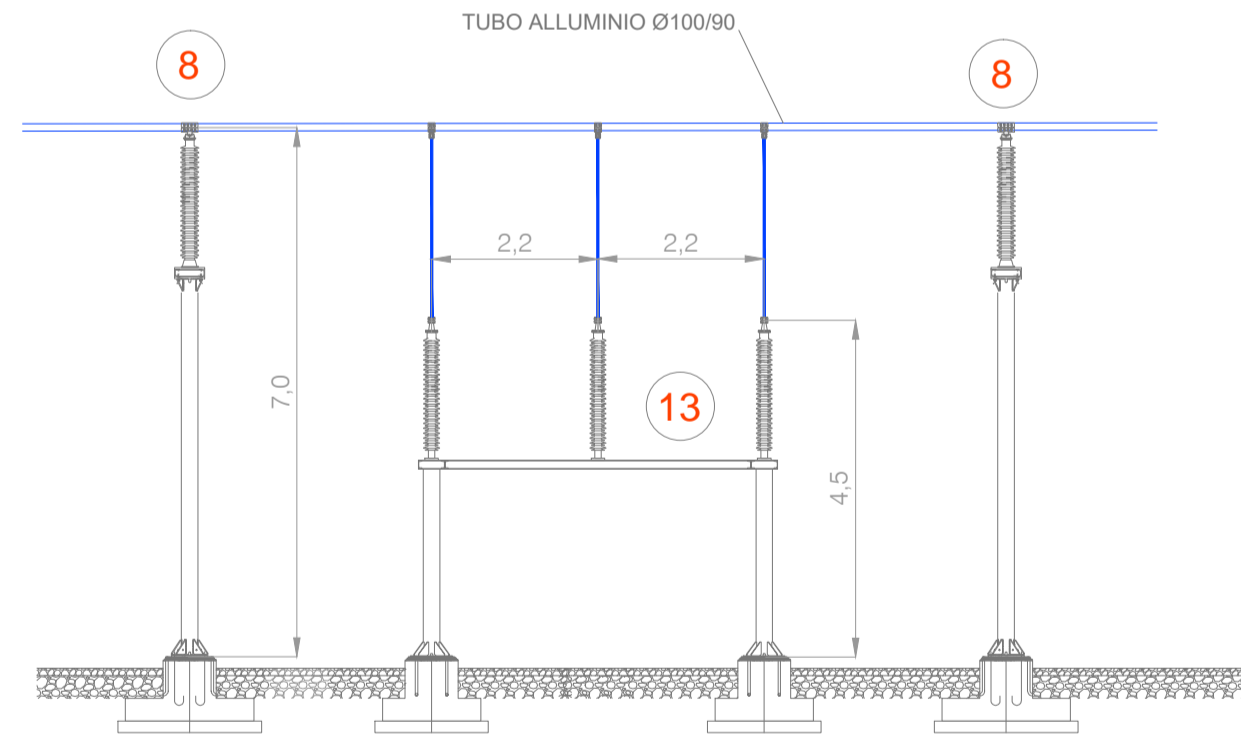
**LEGENDA EQUIPAGGIAMENTO STAZIONE**

1	Portale a tiro pieno H=15 m	12	Scaricatore di sovratensione
2	Trasformatore di tensione	13	Sostegno unipolare a colonna
3	Sezionatore tripolare orizzontale con lame di messa a terra	14	Chiosco per apparecchiature elettriche
4	Trasformatore di corrente	15	Edificio comandi
5	Interruttore tripolare	16	Edificio S.A.
6	Sezionatore tripolare verticale	17	Magazzino
7	Interruttore tripolare	18	Cabina di consegna di E-DISTRIBUZIONE
8	Supporto sbarre tripolare	19	Cancello di ingresso
9	Bobina di sbarramento OC	20	Impianto di trattamento acque superficiali
10	Terminale in cavo	21	Impianto di trattamento acque nere
11	Sezionatore tripolare orizzontale di sbarra	22	Trasformatore di potenza ONAN Ydn11 150x10x1.25/30kV
		23	Modulo ibrido 170kV in SF6 Interruttore Sezionatore con lame di terra TA-TV

SEZIONE STALLO AT/MT SBARRA COMUNE PREVISTO IN ALTRO PROGETTO



SEZIONE CON DERIVAZIONE DA SBARRA COMUNE



**TERNA S.p.A.**  
 Progetto delle opere di connessione alla futura SE RTN Surbo 150 kV di un impianto fotovoltaico da ubicarsi in agro di Lecce della potenza nominale DC pari a 40,69 MW e potenza nominale AC pari a 42 MVA

**PROGETTO DEFINITIVO**  
 Stazione di Utenza - Sezioni longitudinali di impianto

IDENTIFICAZIONE ELABORATO

Livello prog.	Codice Rintracciabilità	Tipo docum.	N°elaborato	N°foglio	Tot. fogli	NOME FILE	DATA	SCALA
PD	202202927	E	06	01	01	202202927_PTO_E_06	Set. 2024	1:100

REVISIONI

REV.	DATA	DESCRIZIONE	ESEGUITO	VERIFICATO	APPROVATO
00	Set. 2024	Prima emissione			

PROGETTAZIONE:  
**PROSVETA** s.r.l.  
 SOCIETÀ DI INGEGNERIA  
 Viale Svezia, 7 - Z.I.  
 73100 - Lecce (LE)  
 P. IVA 04250160753  
 Direttore Tecnico: Ing. Francesco ROLLO



GESTORE RETE ELETTRICA  
 FIRMA PER BENESTARE

RICHIEDENTE  
 NEW SOLAR 04 S.r.l.  
 Via Enzo Estratallaces, 26  
 73100 - Lecce (LE)  
 P. IVA 05239230757  
 Legale Rappresentante: Franco RICCIAIO  
 FIRMA PER BENESTARE