



15\_Lecce - Realizzazione di un impianto di produzione di energia elettrica da fonte rinnovabile fotovoltaica e delle relative opere di connessione alla Rete di Trasmissione Nazionale, da ubicarsi in agro di Lecce e Surbo (LE)

Potenza nominale DC 40,69 MW - Potenza nominale AC 42,00 MW

Autorizzazione Unica ai sensi del D.Lgs. 29 dicembre 2003, n. 387 e ss.mm.ii.

**PROGETTO DI FATTIBILITÀ TECNICO-ECONOMICA**

(ai sensi dell'art. 41 del D.Lgs. 36/2023)

Codice AU: APCX6V5

**STAZIONE DI UTENZA  
PLANIMETRIA SMALTIMENTO ACQUE DI PRIMA PIOGGIA**

DENOMINAZIONE ELABORATO

APCX6V5\_ImpiantoDiUtenza\_41

FORMATO

A1

SCALA

1:200

**PROGETTAZIONE:**

**PROSVETA s.r.l.**

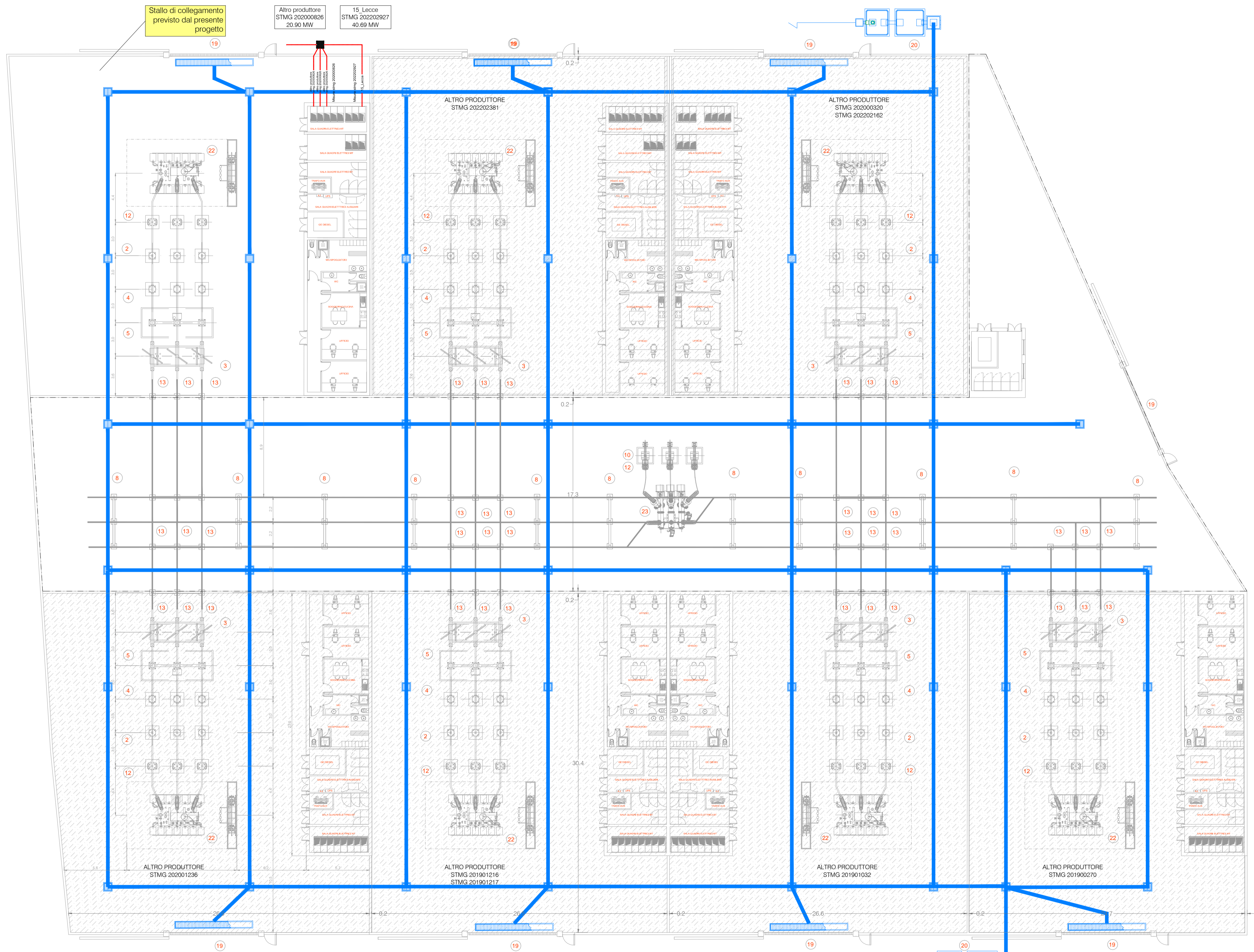
SOCIETÀ DI INGEGNERIA  
Viale Svevia, 7  
73100 - Lecce (LE) Z.I.  
P.IVA 04250160753  
Direttore Tecnico  
Ing. Francesco ROLLO



**COMMITTENTE:**

**NEW SOLAR 04 S.r.l.**  
Via Enzo Estrafallaces, 26  
73100 - Lecce (LE)  
P.IVA 05239230757  
Legale Rappresentante  
Franco RICCIATO

| REV. N. | DATA           | MOTIVO                             |
|---------|----------------|------------------------------------|
| 00      | gennaio 2024   |                                    |
| 01      | giugno 2024    | Emesso per integrazione volontaria |
| 02      | settembre 2024 | Emesso per integrazione volontaria |
|         |                |                                    |
|         |                |                                    |
|         |                |                                    |



**LEGENDA EQUIPAGGIAMENTO STAZIONE**

- 1 Portale a tiro pieno H=15 m
- 2 Trasformatore di tensione
- 3 Sezionatore tripolare orizzontale con lame di messa a terra
- 4 Trasformatore di corrente
- 5 Interruttore tripolare
- 6 Sezionatore tripolare verticale
- 7 Interruttore tripolare
- 8 Supporto sbarre tripolare
- 9 Bobina di sbarramento OC
- 10 Terminale in cavo
- 11 Sezionatore tripolare orizzontale di sbarra
- 12 Scaricatore di sovratensione
- 13 Sostegno unipolare a colonna
- 14 Chiosco per apparecchiature elettriche
- 15 Edificio comandi
- 16 Edificio S.A.
- 17 Magazzino
- 18 Cabina di consegna di E-DISTRIBUZIONE
- 19 Cancello di ingresso
- 20 Impianto di trattamento acque superficiali
- 21 Impianto di trattamento acque nere
- 22 Trasformatore di potenza ONAN Ydn11 150±10x1,25/30kV Modulo brido 170kV in SF6 Interruttore Sezionatore con lame di terra TA-TV
- 23

| LEGENDA SIMBOLI                |                                    |  |
|--------------------------------|------------------------------------|--|
| FIGURA                         | FUNZIONE                           | DESCRIZIONE TECNICA  |
| [Linea verde]                  | IMPIANTO DI TERRA                  | CORONA IN RAME ENTERRATA IN CLS - SEZIONE 50x50 COMPLETA DI MORSETTI SF-LAMIA A COMPRESSIONE   |
| [Linea gialla]                 | IMPIANTO DI TERRA                  | CORONA IN RAME ENTERRATA IN CLS - SEZIONE 100x100 COMPLETA DI MORSETTI SF-LAMIA A COMPRESSIONE |
| [Linea blu]                    | TUBAZIONI SMALTIMENTO ACQUE        | TUBAZIONE IN PVC Ø200 Ø200 GRIGIE DI SGARCO - CANTINE - PROZETTI                               |
| [Linea blu scuro]              | TUBAZIONI SMALTIMENTO ACQUE        | TUBAZIONE IN PVC Ø200 Ø200 GRIGIE DI SGARCO - CANTINE - PROZETTI                               |
| [Linea verde scuro]            | TUBAZIONI ACQUE NERE               | TUBAZIONE IN PE Ø110   |
| [Linea rosso scuro]            | TUBAZIONI CAVITERIA VT BT          | TUBAZIONE IN PEAD Ø200 Ø200 Ø100   |
| [Linea blu scuro]              | TUBAZIONI IMPIANTI SPECIALI        | TUBAZIONE IN PEAD Ø200 Ø100  |
| [Linea magenta]                | CAVITÀ INTERRATA                   | CAVITÀ DI COLLEGAMENTO SE CON SU   |
| [Quadrato rosso]               | PROZETTO CAVI BT                   | PROZETTO IN CLS Ø 80x80x80 CON CHIUSURO IN CLS   |
| [Quadrato blu]                 | PROZETTO CAVI BT IMPIANTI SPECIALI | PROZETTO IN CLS Ø 80x80x80 CON CHIUSURO IN CLS   |
| [Quadrato rosso scuro]         | PROZETTO CAVI MT                   | PROZETTO IN CLS Ø 80x80x80 CON CHIUSURO IN CLS   |
| [Quadrato rosso]               | PROZETTORE                         | APP. LL. Ø1 300x1400x1000 IN CLS SU FONDELLA CON FONDAZIONE                                    |
| [Quadrato rosso con diagonale] | QUADRO SEP                         | QUADRO SEP IN ARMADIO IN VETRORESINA PER   |
| [Quadrato blu con X]           | TELECAMERA TVCC                    | TELECAMERA TVCC SU PALO IN VETRORESINA CON BULBEO DI FONDAZIONE                                |

**TERNA S.p.A.**

Progetto delle opere di connessione alla futura SE RTN Surbo 150 kV di un impianto fotovoltaico da ubicarsi in agro di Lecce della potenza nominale DC pari a 40,69 MW e potenza nominale AC pari a 42 MVA

**PROGETTO DEFINITIVO**

Stazione di Utenza - Planimetria smaltimento acque di prima pioggia

| IDENTIFICAZIONE ELABORATO |                         |                 |             |          |            |                    |            |           |
|---------------------------|-------------------------|-----------------|-------------|----------|------------|--------------------|------------|-----------|
| Livello prog.             | Codice Rintracciabilità | Tipo docum.     | N°elaborato | N°foglio | Tot. fogli | NOME FILE          | DATA       | SCALA     |
| PD                        | 202202927               | E               | 11          | 01       | 01         | 202202927_PTO_E_11 | Set. 2024  | 1:200     |
| REVISIONI                 |                         |                 |             |          |            |                    |            |           |
| REV.                      | DATA                    | DESCRIZIONE     |             |          |            | ESEGUITO           | VERIFICATO | APPROVATO |
| 00                        | Set. 2024               | Prima emissione |             |          |            |                    |            |           |

PROGETTAZIONE:

**PROSVETA s.r.l.**  
 SOCIETÀ DI INGEGNERIA  
 Viale Svezia, 7 - Z.I.  
 73100 - Lecce (LE)  
 P. IVA 04250160753  
 Direttore Tecnico: Ing. Francesco ROLLO

|                        |   |
|------------------------|---|
| GESTORE RETE ELETTRICA | RICHIEDENTE<br>NEW SOLAR 04 S.r.l.<br>Via Enzo Estratallaces, 26<br>73100 - Lecce (LE)<br>P. IVA 05239230757<br>Legale Rappresentante: Franco RICCATO |
| FIRMA PER BENESTARE    | FIRMA PER BENESTARE   |

Per l'impianto fotovoltaico in oggetto, il Gestore Terna S.p.A. prescrive che esso debba essere collegato in antenna con la sezione a 150 kV dalla nuova SE. Il Gestore ha inoltre prescritto che lo stallo dovrà essere condiviso con altri produttori nell'ambito della SU già prevista con altro progetto. Nell'ambito del presente intervento è stato progettato il solo stallo così come riportato in evidenza nel presente elaborato