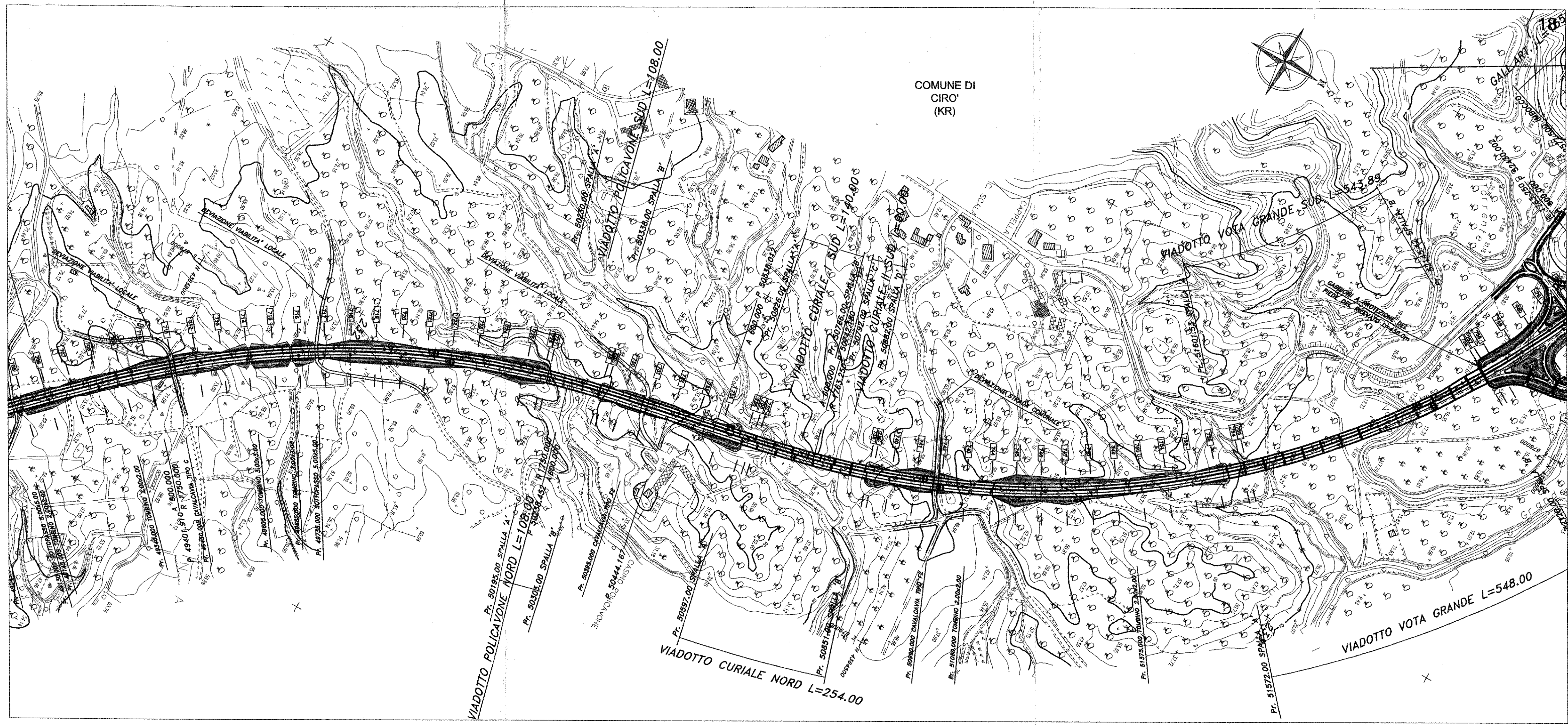
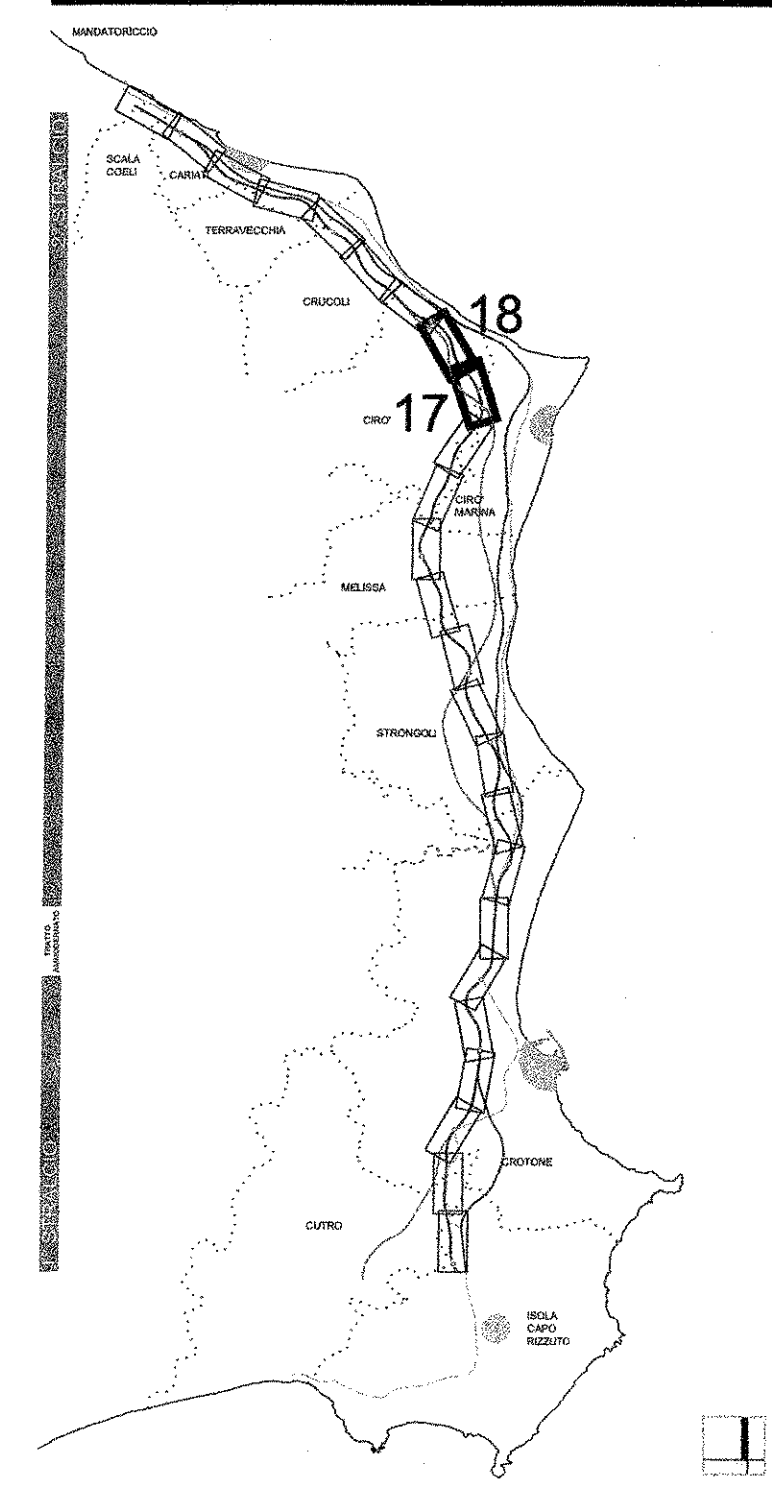



17

KEYPLAN





**ANAS S.p.A.**  
Direzione Centrale Programmazione Progettazione

**LAVORI DI COSTRUZIONE DELLA**  
**S.S.106 JONICA (E90) - CAT. B -**  
**MEGALOTTO 9**  
DALLO SVINCOLO AEROPORTO S.ANNA (KM 235+800)  
A MANDATORICCO (KM 306+000)

PROGETTO PRELIMINARE - STUDIO DI IMPATTO AMBIENTALE

<p><b>GRUPPO DI PROGETTAZIONE ANAS</b></p> <p><b>RESPONSABILE DI SETTORE</b> Dott. Arch. Giuseppe Barila</p> <p><b>RESPONSABILE DI ITINERARIO</b> Dott. Ing. Giulio Pettrizzelli</p> <p><b>RESPONSABILI TECNICI</b> Dott. Ing. Domenico Cimino Tracciati Dott. Ing. Marco Mancino Geotecnica Dott. Ing. Fulvio M. Soccodato Idraulica Dott. Ing. Davide Di Pietro Strutture Dott. Geol. Stefano Serangeli Geologia Dott. Arch. Barbara Bonchini Ambiente Dott. Ing. Francesco Bezzi Impianti Geom. Andrea F. Furlan Computi</p>	<p><b>PROGETTISTA:</b> Dott. Ing. ANTONIO VALENTE Ordine degli Ingegneri di Roma n° 20739</p> <p><b>ASSISTENZA ALLA PROGETTAZIONE</b></p> <p><b>RTI:</b> PROGER Spa VIA Ingegneria Srl D'APPOLONIA Spa DE.MA.CO Srl</p>
---	---

22 LUG. 2005 004043

Il Responsabile dello Studio di Impatto Ambientale Dott. Arch. Barbara Bonchini Ord. Arch. Roma e Prov. N. 14321	VISTO: IL RESP. DEL PROCEDIMENTO Dott. Arch. GIUSEPPE BARILA	DATA PROTOCOLLO
--	---	--------------------

**PROGETTO PRELIMINARE**  
**PLANIMETRIA DEL TRACCIATO SELEZIONATO**  
TAV. 9/13

CODICE PROGETTO	CODICE FILE	T00_PS01_TRA_PP00B.DWG	REVISIONE	FOGLIO	SCALA:
LO7161 P 0401	CODICE ELAB.	T00PS01TRAPP09	B	09 di 13	1:5.000
D					
C					
B	Modificato secondo controllo ANAS	Mag-2005	Ing. Nicchiarelli	Ing. Cimino	Ing. Pettrizzelli
A	Emissione	Giù-2004	Ing. Nicchiarelli	Ing. Cimino	Ing. Pettrizzelli
REV.	DESCRIZIONE	DATA	VERIFICATO	CONTROLLATO	APPROVATO