

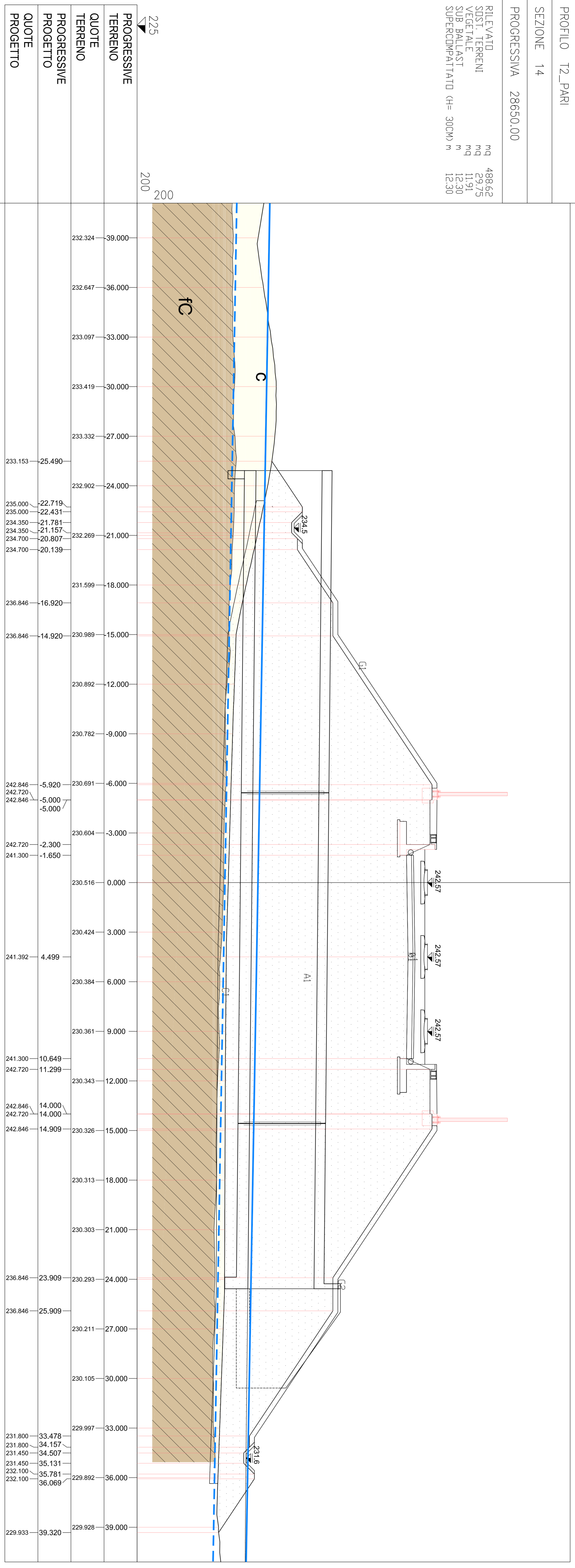
SEZIONE 14
 SCALA 1:100
 PK 28+650.00

PROFLO T2_PARI

SEZIONE 14

PROGRESSIVA 28850.00

RILEVATO mq 488,62
 SUST. TERRENI mq 29,75
 VEGETALE mq 11,91
 SUB BALLAST mq 12,30
 SUPERCOMPATTATO (H= 30CM) m 12,30



PROGRESSIVE TERRENO	QUOTE	PROGRESSIVE TERRENO	QUOTE
232.324	-39.000	233.097	-33.000
232.647	-36.000	233.419	-30.000
		233.332	-27.000
		233.153	-25.490
		232.902	-24.000
		235.000	-22.719
		236.000	-22.431
		234.350	-21.781
		234.350	-21.157
		234.700	-20.807
		234.700	-20.139
		231.599	-18.000
		236.846	-16.920
		236.846	-14.920
		230.989	-15.000
		230.892	-12.000
		230.782	-9.000
		242.846	-5.920
		242.720	-5.000
		242.846	-5.000
		230.604	-3.000
		242.720	-2.300
		241.300	-1.650
		230.516	0.000
		230.424	3.000
		241.392	4.499
		230.384	6.000
		230.361	9.000
		241.300	10.649
		242.720	11.299
		230.343	12.000
		242.846	14.000
		242.720	14.000
		242.846	14.909
		230.326	15.000
		230.313	18.000
		230.303	21.000
		236.846	23.909
		230.293	24.000
		236.846	25.909
		230.211	27.000
		230.105	30.000
		229.997	33.000
		231.800	33.478
		231.800	34.157
		231.450	34.507
		231.450	35.131
		232.100	35.781
		232.100	36.069
		229.928	39.000
		229.933	39.320

LEGENDA

UNITA' GEOTECNICHE

- UNITA' 1 - Materiale di riporto
- UNITA' 2 - Colore identico collaudata
- UNITA' 3 - ALLUVIONI RECENTI
- UNITA' 4a - f3 - LS - limo sabbioso
- UNITA' 4b - f3 - GS - ghiaia e sabbia in matrice sabbiosa limosa
- UNITA' 4a - STRATO DI ALTERAZIONE DELLE MARINE DI CESSOLE substrato-copertura.
- UNITA' 4b - MARINE DI CESSOLE
- UNITA' 5a - STRATO DI ALTERAZIONE DELLA FORMAZIONE DI COSTA AREASA substrato-copertura.
- UNITA' 5b - FORMAZIONE DI COSTA AREASA

- Canalicolo laterale.
- Limite stratigrafico.
- Acquisimento della relazione principale o della stratificazione.
- Quota di falda (da sondaggio).
- Falda di progetto
- Falda di cantiere

INDAGINI

- S140V021 - Campagna di indagini 2001-2002 (P.F.)
- SF9 - Campagna di indagini 2004 (P.O.)
- S140 - Indagini P.E. Lido 1 (2012-2013) - Sondaggi stratigrafici

COMMITTEE:

ALTA SORVEGLIANZA
 GRUPPO FERROVIARIO ITALIANO
 Gruppo Ferrovie dello Stato Italiane

GENERAL CONTRACTOR:
 COIV

INFRASTRUTTURE FERROVIARIE STRATEGICHE DEFINITE DALLA
 LEGGE OBBLIGATIVA N.44/2001

TRATTA A.V.A.C. TERZO VALICO DEI GIOVI
 PROGETTO ESECUTIVO

TRINCEA DI LINEA III VALICO DA PK. 28+632 A PK. 28+697,75

SEZIONI GEOTECNICHE

GENERAL CONTRACTOR	DIRETTORE LAVORI	SCALE
COIV		1:100

COMMITTEE	PROGETTISTA	REDAZIONE	VERIFICA	APPROVAZIONE
ALTA SORVEGLIANZA	ALFA	ALFA	ALFA	ALFA
INFRASTRUTTURE FERROVIARIE STRATEGICHE DEFINITE DALLA LEGGE OBBLIGATIVA N.44/2001	ALFA	ALFA	ALFA	ALFA
TRATTA A.V.A.C. TERZO VALICO DEI GIOVI PROGETTO ESECUTIVO	ALFA	ALFA	ALFA	ALFA
TRINCEA DI LINEA III VALICO DA PK. 28+632 A PK. 28+697,75	ALFA	ALFA	ALFA	ALFA