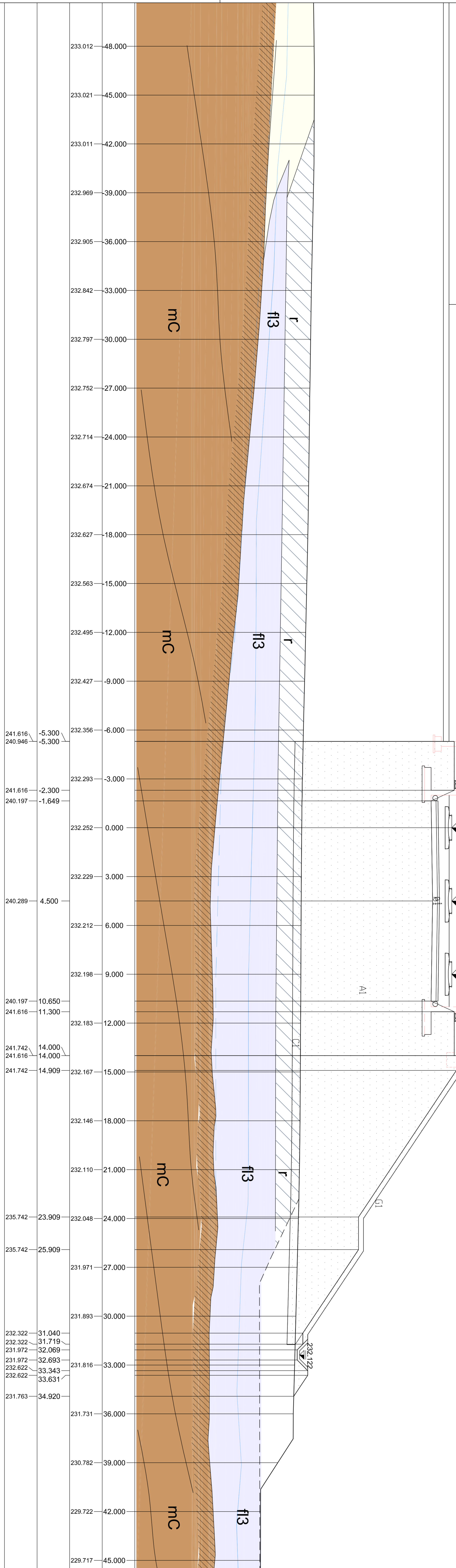


- LEGENDA**
- UNITÀ GEOTECNICHE**
- UNITÀ 1 - Materiale di riporto
  - UNITÀ 2 - Cdre detritico colluviale
  - UNITÀ 3 - ALLUVIONI RECENTI
  - f3 - LS - limo sabbioso
  - f3 - GS - ghiaia e sabbia in matrice sabbiosa limosa
  - UNITÀ 4a - STRATO DI ALTERAZIONE DELLE MARNE DI CESSOLE  
Fascia di alterazione/strutturazione superficiale, antiradicata
  - UNITÀ 4b - MARNE DI CESSOLE
  - UNITÀ 5a - STRATO DI ALTERAZIONE DELLA FORMAZIONE DI COSTA ARENSA  
Fascia di alterazione/strutturazione superficiale, antiradicata
  - UNITÀ 5b - FORMAZIONE DI COSTA ARENSA

- INDAGINI**
- XA30V021 Campagna di indagini 2001-2002 (P.F.)
  - SF9 Campagna di indagini 2004 (P.D.)
  - S140 Indagini P.E. Lotto 1 (2012/2013) - sondaggi eseguiti
- Falso di cantiere
- Falso di progetto
- Quota di falda (da sondaggio)
- Andamento della relazione principale e delle stratificazioni.
- Limite stratigrafico
- Contatto tettonico

**SEZIONE 24**  
SCALA 1:100  
PK 28+833.50

WBS IN1H  
PIAZZALE TECNOLOGICO



**COMITENTE:**  
ALTA SORVEGLIANZA

**GENERAL CONTRACTOR:**  
INFRASTRUTTURE FERROVIARIE STRATEGICHE DEFINITE DALLA LEGGE OBBIETTIVO N.443/01  
TRATTA A.V.A.C. TERZO VALICO DEI GIOVI  
PROGETTO ESECUTIVO

**GENERAL CONTRACTOR:**  
COIV

**GENERAL CONTRACTOR:**  
ITALFER

**SEZIONI GEOTECNICHE**

**TRINCEA DI LINEA III VALICO DA PK. 28+667,75 A PK. 29+024,25**

PROGETTISTA	REDAZIONE	VERIFICA	DATA	PROIEZIONE	SCALE
COIV	COIV	COIV	2012	1:100	1:100