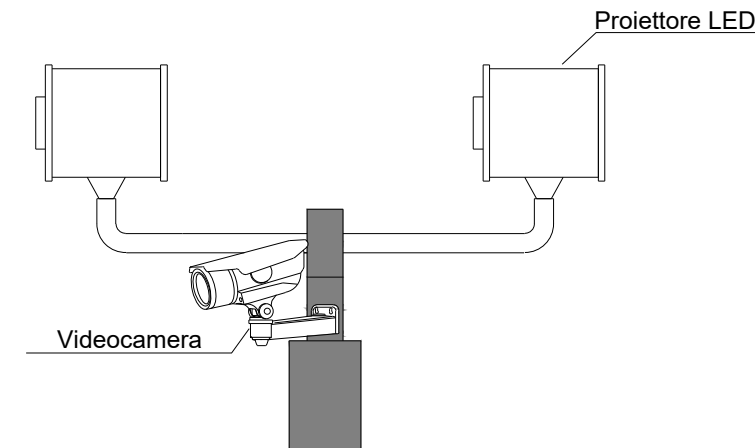


SEZIONE TIPO CON FASCIA DI MITIGAZIONE ALL'ESTERNO DELLA RECINZIONE

Scala 1:200

PARTICOLARE RECINZIONE CON PALO ILLUMINAZIONE



PARTICOLARE PROIETTORE E VIDEOCAMERA

**Il sistema antintrusione e videosorveglianza sarà costituito da:**

- N. totale 220 telecamere TVCC tipo fisso Day-Night, per visione diurna e notturna, con illuminatore a IR, ogni 40 m circa così suddivisi:  
Queste saranno installate su pali in acciaio zincato di altezza pari a m 3,50 ed ancorati su opportuno pozzetto di fondazione porta palo e cavi;
- cavo alfa con anime magnetiche, collegato a sensori microfonici, agganciato alle recinzioni a media altezza, e collegato alla centralina d'allarme in cabina;
- barriere a microonde sistemate in prossimità della muratura di cabina e del cancello di ingresso;
- N.1 badge di sicurezza a tastierino, per accesso alla cabina;
- N.1 centralina di sicurezza integrata installata in cabina.

**L'impianto di illuminazione sarà costituito da 2 sistemi:**

- Illuminazione perimetrale;
- Illuminazione esterno cabine;

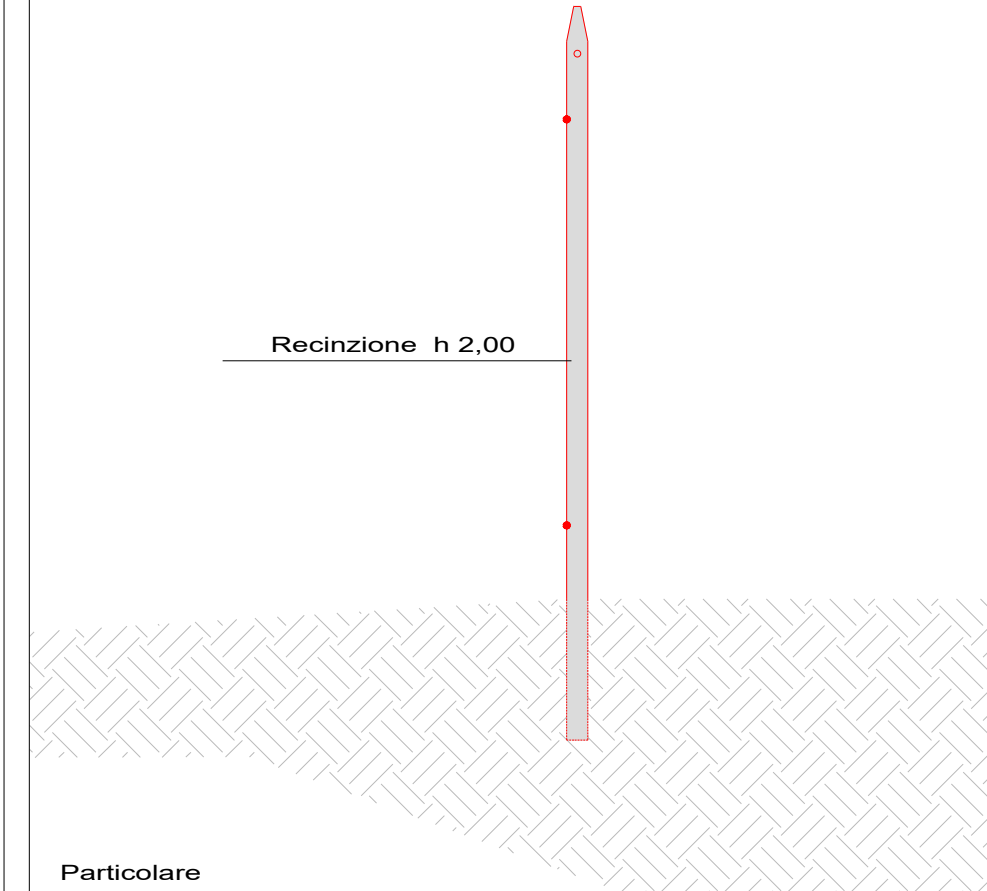
**Illuminazione perimetrale**

- Tipo lampada: Proiettori LED, Pn = 250W;
- Tipo armatura: proiettore direzionabile;
- Numero totale lampade: 440;
- Numero totale parafficazioni: 220;
- Funzione: illuminazione stradale notturna e anti-intrusione;
- Distanza tra i pali: circa 40 m.

**Illuminazione esterno cabine**

- Tipo lampada: Proiettori LED - 40W;
- Tipo armatura: corpo Al pressofuso, forma ogivale;
- Numero lampade: 4;
- Modalità di posa: sostegno su tubolare ricurvo agganciato alla parete.
- Posizione agli angoli di cabina;
- Funzione: illuminazione piazzole per manovre e sosta.

Scala 1:20



Particolare

**IMPIANTO AGRIVOLTAICO DENOMINATO "PV GROTTAGLIE"  
CON POTENZA NOMINALE DI 35,3276 MVA  
E POTENZA INSTALLATA DI 39.807,6 MWp**

**REGIONE PUGLIA**  
PROVINCIA di TARANTO  
COMUNE di GROTTAGLIE  
OPERE DI CONNESSIONE ALLA RTN NEI COMUNI DI GROTTAGLIE E TARANTO

PROGETTO DEFINITIVO

Tav.:

Titolo:

E18

**Particolari recinzione area di impianto  
agrovoltaico**

Scala:

Formato Stampa:

Codice Identificatore Elaborato

varie

750x297

E18\_ElaboratoGrafico\_18

Progettazione:

**Dott. Ing. Fabio CALCARELLA**  
Studio Tecnico Calcarella  
Via Vito Mario Stampacchia, 48 - 73100 Lecce  
Mob. +39 340 9243575  
fabio.calcarella@gmail.com - fabio.calcarella@ingpec.eu

STC

Committente:

**PV - INVEST ITALIA S.R.L.**  
Indirizzo: Via Sant'Osvaldo, 67 - 39100 Bolzano (BZ)  
P.IVA:03047190214 - REA: BZ - 227293  
PEC: pvinvestitaliasrl@legalmail.it



*Fabio Calcarella*

Data	Motivo della revisione:	Redatto:	Controllato:	Approvato:
Agosto 2024	Prima emissione	STC	FC	PV - INVEST ITALIA s.r.l.

SEZIONE 2 - CANCELLO DI INGRESSO

Scala 1:200