

**IMPIANTO AGRIVOLTAICO DENOMINATO "PV GROTTAGLIE"
CON POTENZA NOMINALE DI 35,3276 MVA
E POTENZA INSTALLATA DI 39.807,6 MWp**

REGIONE PUGLIA

PROVINCIA di TARANTO
COMUNE di GROTTAGLIE

OPERE DI CONNESSIONE ALLA RTN NEI COMUNI DI GROTTAGLIE E TARANTO

PROGETTO DEFINITIVO

Tav.:	Titolo:
R15a	Studio Inserimento Urbanistico Allegato Grafico

Scala:	Formato Stampa:	Codice Identificatore Elaborato
varie	A3	R15a_StudioInserimentoUrbanistico_15a

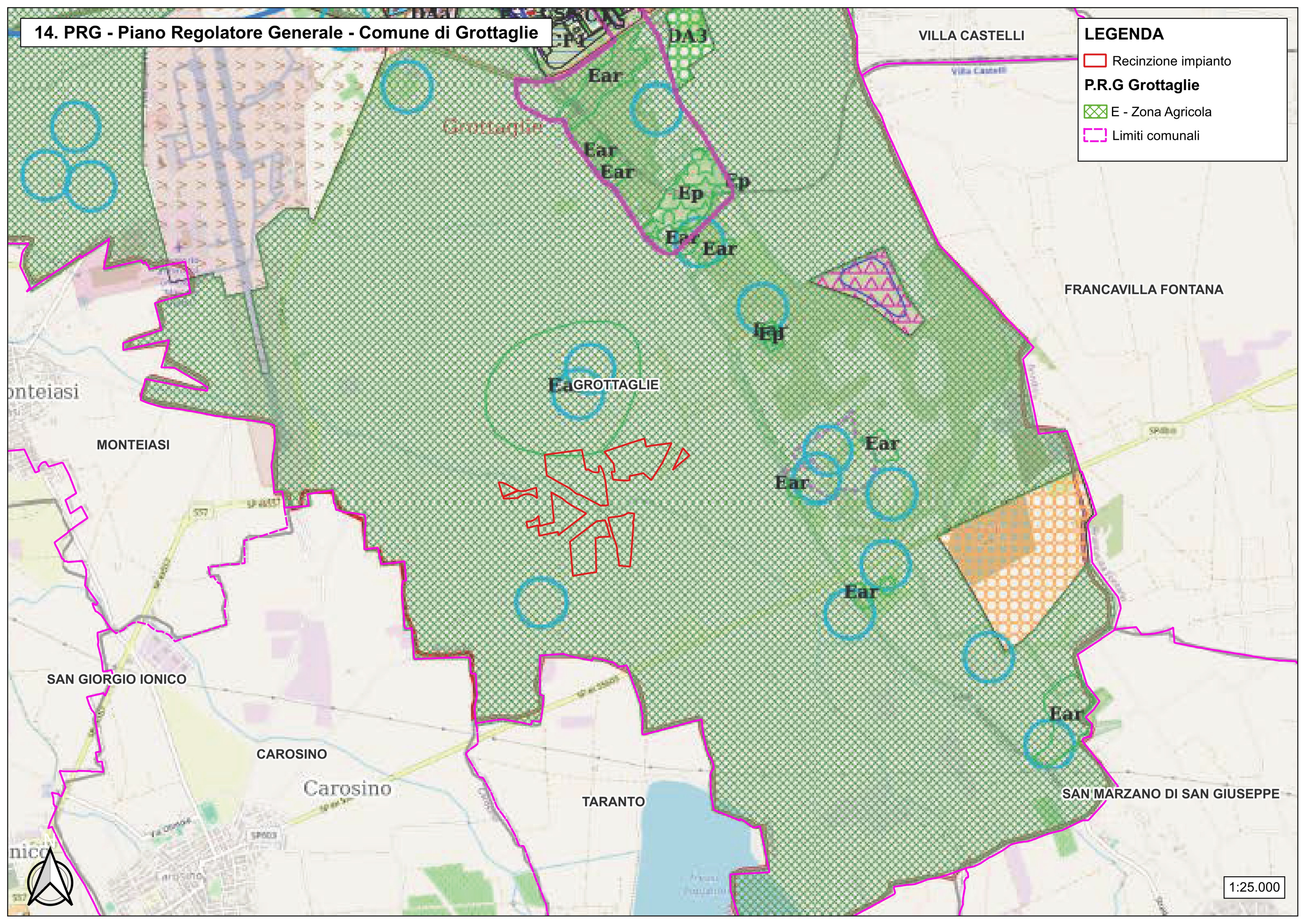
Progettazione:	Committente:
 Dott. Ing. Fabio CALCARELLA Studio Tecnico Calcarella Via Vito Mario Stampacchia, 48 - 73100 Lecce Mob. +39 340 9243575 fabio.calcarella@gmail.com - fabio.calcarella@ingpec.eu	PV - INVEST ITALIA S.R.L. Indirizzo: Via Sant'Osvaldo, 67 - 39100 Bolzano (BZ) P.IVA: 03047190214 - REA: BZ - 227293 PEC: pvinvestitaliasrl@legalmail.it
 	

Data	Motivo della revisione:	Redatto:	Controllato:	Approvato:
Settembre 2024	Prima emissione	STC	FC	PV - INVEST ITALIA s.r.l.

14. PRG - Piano Regolatore Generale - Comune di Grottaglie

LEGENDA

- Recinzione impianto
- P.R.G Grottaglie**
- E - Zona Agricola
- Limiti comunali





14a. PRG - Piano Regolatore Generale - Comune di Taranto

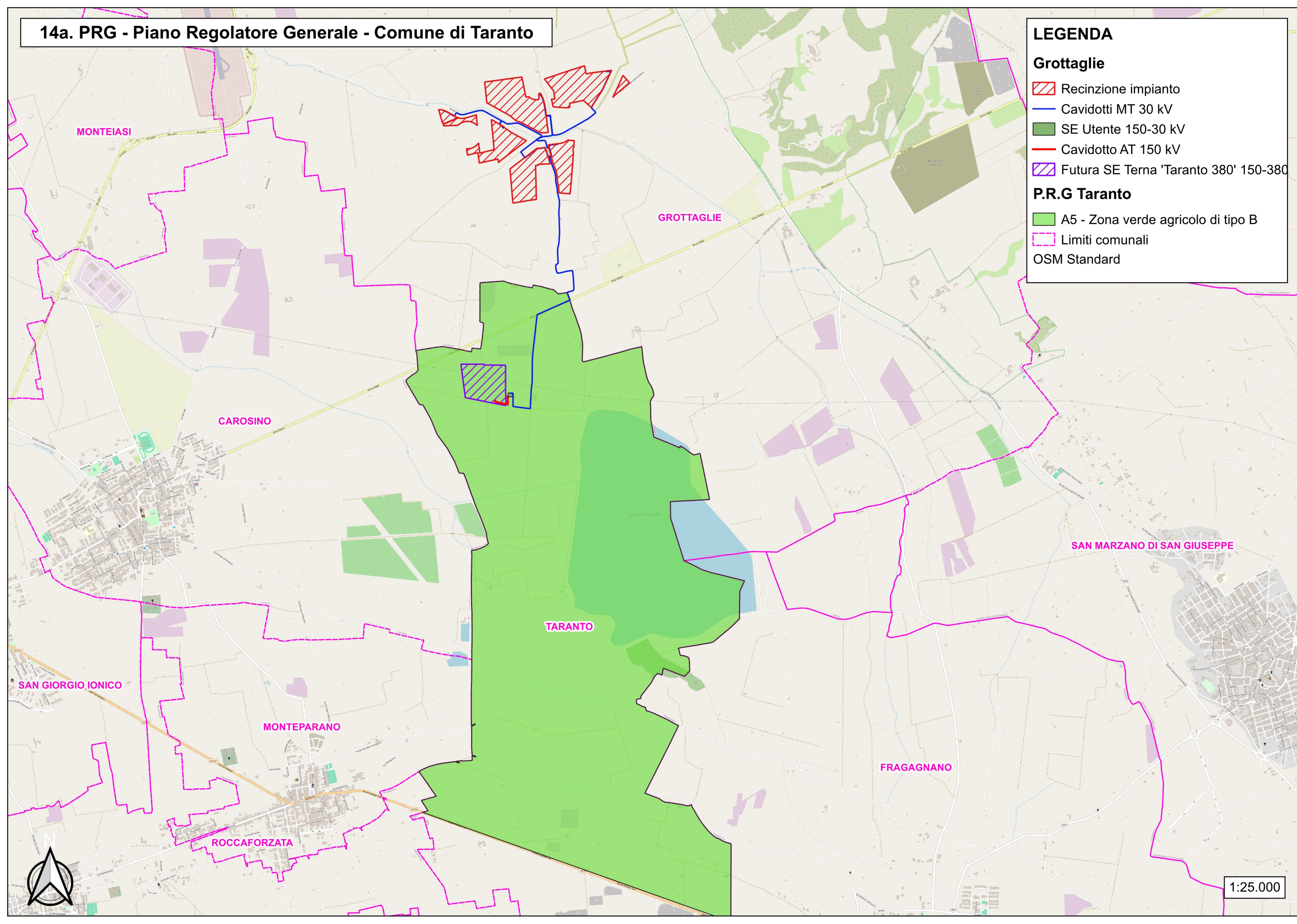
LEGENDA

Grottaglie

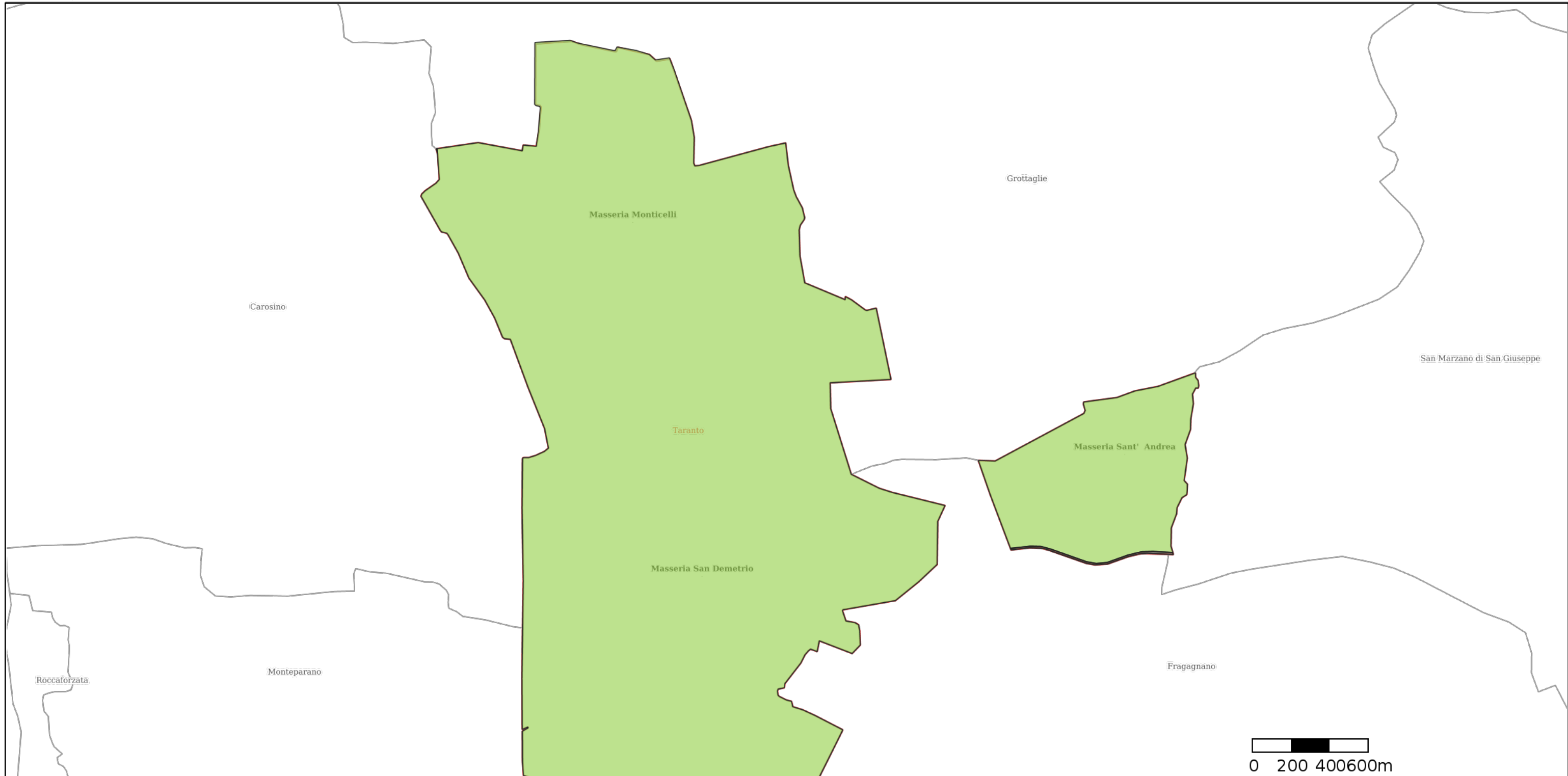
-  Recinzione impianto
-  Cavidotti MT 30 kV
-  SE Utente 150-30 kV
-  Cavidotto AT 150 kV
-  Futura SE Terna 'Taranto 380' 150-380

P.R.G Taranto

-  A5 - Zona verde agricolo di tipo B
 -  Limiti comunali
- OSM Standard



1:25.000



Stralcio di mappa estratto da webgis.sit-puglia.it/taranto

Scala 1:20000

Sistema di proiezione: UTM 33N - WGS84 (EPSG:32633)


Coordinate vertice inferiore sinistro: 703455.87, 4480210.27

Coordinate vertice superiore destro: 711555.65, 4484217.83

02.07.2024, 16:04


Limiti amministrativi

 **Limite Comunale Taranto**

 **Limiti Comunali**

Simbologia

Viabilità Paolo VI

 **viabilità paolo VI**

Comparti linee

 **comparti**

Comparti testo

comparti testo


Simbologia

Masserie art. 52


 **masserie**

Simbologia

Ponti

 **ponti**


Piani di Lottizzazione

 **piani di lottizzazione**

Piani Particolareggiati

 **piani particolareggiati**

Osservazioni PP

 **Osservazioni pp**


D4-B2 Zona edilizia esistente tipo B

 D4-B2 Zona edilizia esistente tipo B

D11-C7 Zona preesistenze edilizie residenziali fascia costiera non regolamentate

 D11-C7 Zona preesistenze edilizie residenziali fascia costiera non regolamentate

C1-D1 Zona industriale

 **C1-D1 Zona industriale**

C3-D3 Zona industriale con divieto di espansione

 C3-D3 Zona industriale con divieto di espansione


A1-E1 Zona verde di rispetto (per sedi stradali e cimiteri)

 A1-E1 Zona verde di rispetto (per sedi stradali e cimiteri)

A4-E4 Zona verde agricolo di tipo A

 A4-E4 Zona verde agricolo di tipo A

Piani insediamenti produttivi

 **PIANI INSEDIAMENTI PRODUTTIVI**


Piani di Zona

 **PIANI DI ZONA**


Piano ASI

 **PIANO ASI**

Variante del P.R.G. del Porto

 **P.R.G. del PORTO**

Conferenze di servizi e accordi di programma

 **CONFERENZE DI SERVIZI E ACCORDI DI PROGRAMMA**

Variante P.R.G.

 **VARIANTE AL PRG**


Strada P.I.T. n. 6 San Giorgio Jonico-Taranto



Strada Tangenziale Sud



Rispetto Tangenziale Sud

 **risp tang sud**

Strada Tangenziale Talsano-Pulsano



A1-E1 Zona verde di rispetto (per sedi stradali e cimiteri)

 A1-E1 Zona verde di rispetto (per sedi stradali e cimiteri)

A5-E5 Zona verde agricolo di tipo B

 A5-E5 Zona verde agricolo di tipo B


Attrezzature di interesse collettivo: sanitaria - art 28 NTA del PRG

 **Attrezzature di interesse collettivo: sanitaria - art 28 NTA del PRG**

Storica Ferrovia Militare Circummarpiccolo - vincolata ai sensi dell'art.10, comma 3, lettera d) del D.Lgs n. 42/2004

 **Storica Ferrovia Militare Circummarpiccolo - vincolata ai sensi dell'art.10, c.3, lett.d del D.Lgs n.42/2004**

Roccaforzata

 **Roccaforzata**

Fiumi e torrenti

 **FIUMI E TORRENTI**

D1-A Zona del centro storico della città vecchia



D3-B1 Zona edilizia esistente tipo A

 **B1**

D4-B2 Zona edilizia esistente tipo B

 D4-B2 Zona edilizia esistente tipo B

D5-B3 Zona edilizia esistente tipo C



D11-C7 Zona preesistenze edilizie residenziali fascia costiera non regolamentate

 **D11-C7 Zona preesistenze edilizie residenziali fascia costiera non regolamentate**

D8-C1 Zona residenziale di espansione di tipo A



D9-C2 Zona residenziale di espansione di tipo B



D10-C3 Zona di centro organizzato di quartiere



D6-C4 Zona residenziale (applicazione L.18 Aprile 1962 n.167)



D7-C5 Zona residenziale (nella quale il CC intende applicare L.18 Aprile 1962 n.167)



C8-C6 Zona sedi uffici direzionali rappresentanza comm. e grandi attrezz. comm.



C1-D1 Zona industriale



C3-D3 Zona industriale con divieto di espansione



C4-D4 Zona industriale di espansione



C5-D5 Zona impianti industriali tollerati da sopprimere o da trasferire



C7-D7 Zona artigianale di sviluppo



C9-D8 Zona attrezzature turistiche, balneari, fieristiche



A1-E1 Zona verde di rispetto (per sedi stradali e cimiteri)

 A1-E1 Zona verde di rispetto (per sedi stradali e cimiteri)

A2-E2 Zona verde vincolato



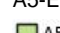
A3-E3 Zona speciale vincolata



A4-E4 Zona verde agricolo di tipo A




A5-E5 Zona verde agricolo di tipo B

 A5-E5 Zona verde agricolo di tipo B

A7-E7 Zona di aree dotate di vegetazione d'alto fusto



A8-E8 Zona parco territoriale

 A8-E8 Zona parco territoriale

A9-E9 Zona verde pubblico esistente



A13-E10 Zona verde per l'industria



A10-F1 Zona per parchi, giochi e sports



A11-F2 Zona di aree per l'istruzione



A12-F3 Zona di aree per attrezzature interesse comune (DM 2 Aprile 1968)



A14-F4 Zona di aree di parcheggio



A15-F5 Zona della Salina Grande



B1-F6 Zona attrezzature di interesse collettivo



B2-F7 Zona per servizi di interesse pubblico



B3-F8 Zona ferroviaria



Strada

 **Strada**