

**IMPIANTO AGRIVOLTAICO DENOMINATO "PV GROTTAGLIE"  
CON POTENZA NOMINALE DI 35,3276 MVA  
E POTENZA INSTALLATA DI 39.807,6 MWp**

**REGIONE PUGLIA**

PROVINCIA di TARANTO  
COMUNE di GROTTAGLIE

OPERE DI CONNESSIONE ALLA RTN NEI COMUNI DI GROTTAGLIE E TARANTO

PROGETTO DEFINITIVO

Tav.:	Titolo:
R25.3	Valutazione preventiva dell'interesse archeologico  TAVOLE

Scala:	Formato Stampa:	Codice Identificatore Elaborato
n.a.	A1	R25.3_DocumentazioneSpecialistica_25.3

Progettazione:	Committente:
 <b>Dott. Ing. Fabio CALCARELLA</b> Studio Tecnico Calcarella Via Vito Mario Stampacchia, 48 - 73100 Lecce Mob. +39 340 9243575 fabio.calcarella@gmail.com - fabio.calcarella@ingpec.eu	<b>PV - INVEST ITALIA S.R.L.</b> Indirizzo: Via Sant'Osvaldo, 67 - 39100 Bolzano (BZ) P.IVA: 03047190214 - REA: BZ - 227293 PEC: pvinvestitaliasrl@legalmail.it
<b>Dott.ssa Archeologa Valentina LEOPIZZI</b> Via Bradano, 5 - Lecce (LE) Mob. +39 3427418597 P.IVA 05242570751 valentinaleopizzi0@gmail.com - valentina_leopizzi@pec.it	
<b>Dott. Archeologo Antonio MANGIA</b> TENUTA CAVALLONI SNC CAP 73045 Leverano P.IVA 04699350757 Mob. +39 3383362537 antonio.mangia@gmail.com antonio.mangia@arubapec.it	

Data	Motivo della revisione:	Redatto:	Controllato:	Approvato:
Settembre 2024	Prima emissione	AM - VL	FC	PV - INVEST ITALIA s.r.l.



# Tav. 1 - CARTA ARCHEOLOGICA

## PROGETTO

- Futura SE Terna Grottaglie 150-380 kV
- Superficie disponibile
- Superficie future SE Utenti 150-30 kV
- Cavidotti MT 30 kV

## MOPR

- MOPR GENERICO [1]
- MOPR [1]

## MOSI

- MOSI\_multipoint [11]
- MOSI\_multilinea [1]

## MOSI\_multipolygon [7]

- area a uso funerario [4]
- sito pluristratificato [2]
- area di materiale mobile [1]

## PPTR - REGIONE PUGLIA

- BP - Immobili e aree di notevole interesse pubblico
- BP - Zone di interesse archeologico
- UCP - area di rispetto - zone di interesse archeologico
- UCP - stratificazione insediativa - siti storico culturali
- UCP - aree a rischio archeologico
- UCP - area di rispetto - siti storico culturali
- UCP - stratificazione insediativa - rete tratturi
- UCP - area di rispetto - rete tratturi
- UCP - Paesaggi rurali

## LAYER WMS DA GNA

### WMS\_MOSI\_multipoint

- Siti (punti)

### WMS\_MOSI\_multipolygon

- Siti (poligoni)
- Siti (poligoni)

### WMS\_R\_MOSI\_multilinea

- Siti (linee)

### Censimento

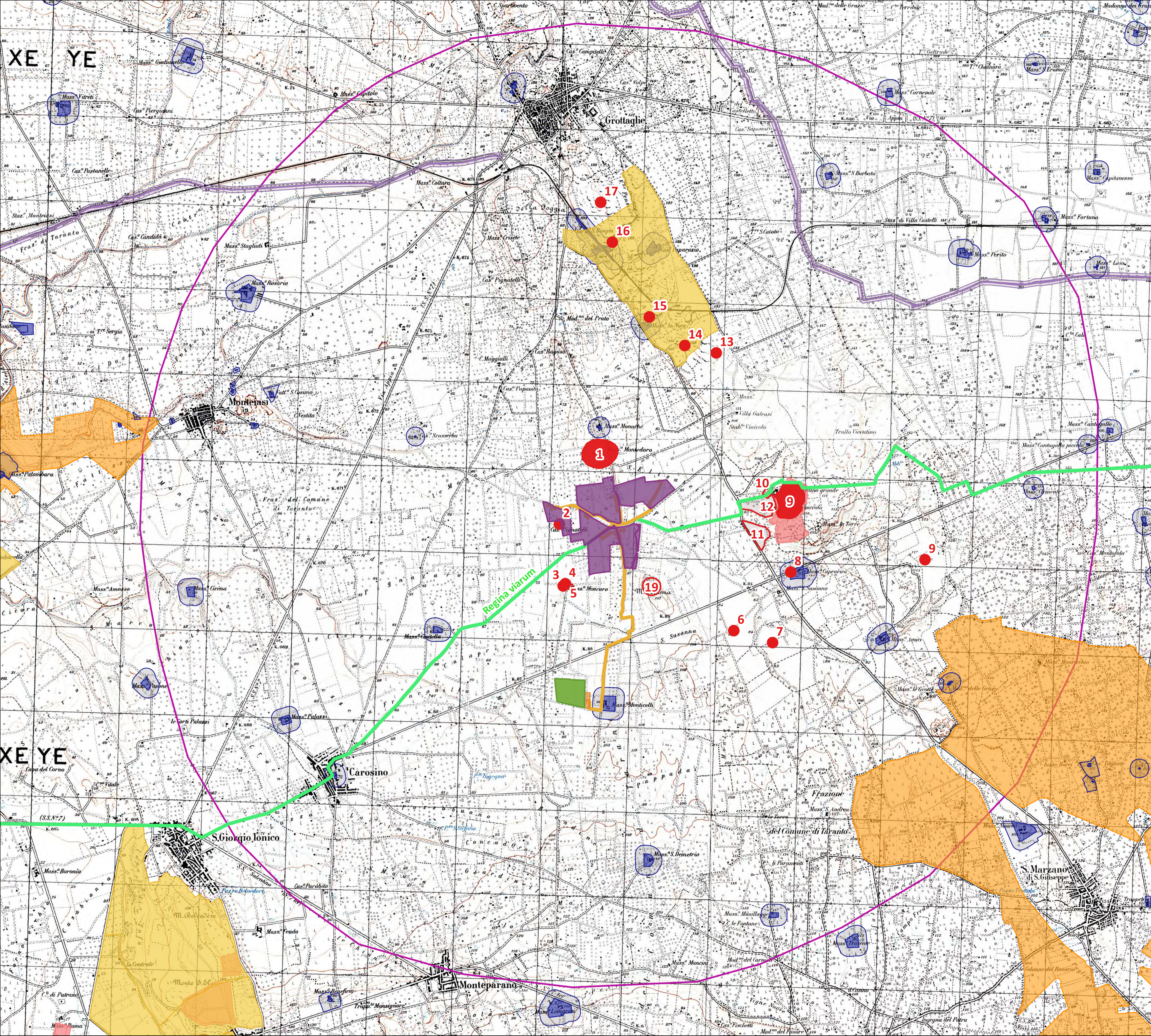
- Elemento puntuale

### Catalogo ICCD

- Elemento puntuale

IGM 1:25.000

0 1 2 km





# Tav. 1B - CARTA ARCHEOLOGICA

## PROGETTO

- Futura SE Terna Grottaglie 150-380 kV
- Superficie disponibile
- Superficie future SE Utenti 150-30 kV
- Cavidotti MT 30 kV

## MOPR

- MOPR GENERICO [1]
- MOPR [1]

## MOSI

- MOSI\_multipoint [11]
- MOSI\_multilinea [1]

## MOSI\_multipolygon [7]

- area a uso funerario [4]
- sito pluristratificato [2]
- area di materiale mobile [1]

## PPTR - REGIONE PUGLIA

- BP - Immobili e aree di notevole interesse pubblico
- BP - Zone di interesse archeologico
- UCP - area di rispetto - zone di interesse archeologico
- UCP - stratificazione insediativa - siti storico culturali
- UCP - aree a rischio archeologico
- UCP - area di rispetto - siti storico culturali
- UCP - stratificazione insediativa - rete tratturi
- UCP - area di rispetto - rete tratturi
- UCP - Paesaggi rurali

## LAYER WMS DA GNA

### WMS\_MOSI\_multipoint

- Siti (punti)

### WMS\_MOSI\_multipolygon

- Siti (poligoni)
- Siti (poligoni)

### WMS\_R\_MOSI\_multilinea

- Siti (linee)

## Censimento

- Elemento puntuale

## Catalogo ICCD

- Elemento puntuale

Google Satellite





## Tav. 2 - CARTA ARCHEOLOGICA

### PROGETTO

- Futura SE Terna Grottaglie 150-380 kV
- Superficie disponibile
- Superficie future SE Utenti 150-30 kV
- Cavidotti MT 30 kV

### MOPR

- MOPR GENERICO [1]
- MOPR [1]

### MOSI

- MOSI\_multipoint [11]
- MOSI\_multilinea [1]

### MOSI\_multipolygon [7]

- area a uso funerario [4]
- sito pluristratificato [2]
- area di materiale mobile [1]

### PPTR - REGIONE PUGLIA

- BP - Immobili e aree di notevole interesse pubblico
- BP - Zone di interesse archeologico
- UCP - area di rispetto - zone di interesse archeologico
- UCP - stratificazione insediativa - siti storico culturali
- UCP - aree a rischio archeologico
- UCP - area di rispetto - siti storico culturali
- UCP - stratificazione insediativa - rete tratturi
- UCP - area di rispetto - rete tratturi
- UCP - Paesaggi rurali

### LAYER WMS DA GNA

#### WMS\_MOSI\_multipoint

- Siti (punti)

#### WMS\_MOSI\_multipolygon

- Siti (poligoni)
- Siti (poligoni)

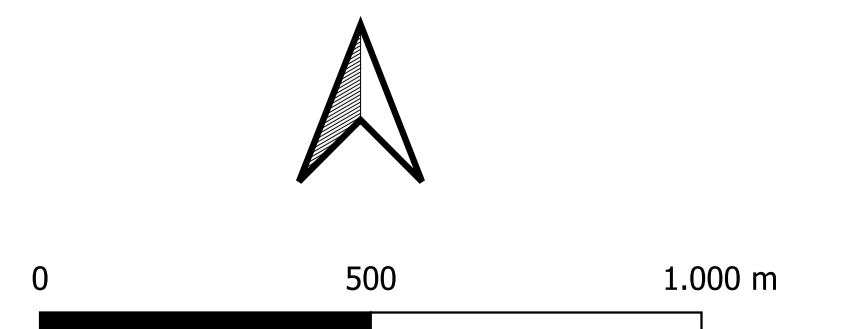
#### Censimento

- Elemento puntuale

#### Catalogo ICCD

- Elemento puntuale

#### Carta Tecnica Regionale







**Carta del Potenziale archeologico**

**MOPR**

- MOPR GENERICO [1]
- MOPR [1]

**PPTR - REGIONE PUGLIA**

- BP - Immobili e aree di notevole interesse pubblico
- BP - Zone di interesse archeologico
- UCP - area di rispetto - zone di interesse archeologico
- UCP - stratificazione insediativa - siti storico culturali
- UCP - aree a rischio archeologico
- UCP - area di rispetto - siti storico culturali
- UCP - stratificazione insediativa - rete tratturi
- UCP - area di rispetto - rete tratturi
- UCP - Paesaggi rurali

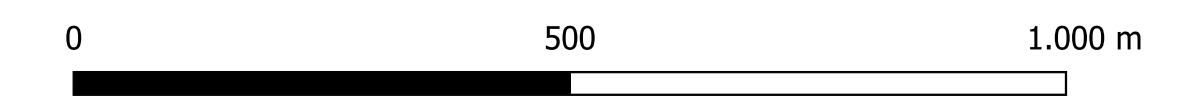
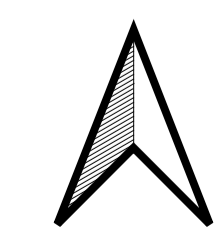
**AREE DI POTENZIALE E RISCHIO**

- VRP\_multipolygon [14]
- potenziale alto [4]
  - potenziale medio [7]
  - potenziale basso [3]
  - potenziale nullo [0]
  - potenziale non valutabile [0]
  - [0]

**POTENZIALE PER SITO**

- MOSI\_multipoint (potenziale) [11]
- potenziale alto [6]
  - potenziale medio [0]
  - potenziale basso [4]
  - potenziale nullo [2]
  - potenziale non valutabile [0]
- MOSI\_multilinea (potenziale) [1]
- potenziale alto [1]
  - potenziale medio [0]
  - potenziale basso [0]
  - potenziale nullo [0]
  - potenziale non valutabile [0]
- MOSI\_multipolygon (potenziale) [7]
- potenziale alto [6]
  - potenziale medio [1]
  - potenziale basso [0]
  - potenziale nullo [0]
  - potenziale non valutabile [0]

Google Satellite





# Tav. 4 - Carta del rischio archeologico

## MOPR

- MOPR GENERICO [1]
- MOPR [1]

## PPTR - REGIONE PUGLIA

- BP - Immobili e aree di notevole interesse pubblico
- BP - Zone di interesse archeologico
- UCP - area di rispetto - zone di interesse archeologico
- UCP - stratificazione insediativa - siti storico culturali
- UCP - aree a rischio archeologico
- UCP - area di rispetto - siti storico culturali
- UCP - stratificazione insediativa - rete tratturi
- UCP - area di rispetto - rete tratturi
- UCP - Paesaggi rurali

## AREE DI POTENZIALE E RISCHIO

### VRD\_multipolygon [12]

- rischio alto [1]
- rischio medio [3]
- rischio basso [8]

## POTENZIALE PER SITO

### MOSI\_multipoint (potenziale) [11]

- potenziale alto [6]
- potenziale medio [0]
- potenziale basso [4]

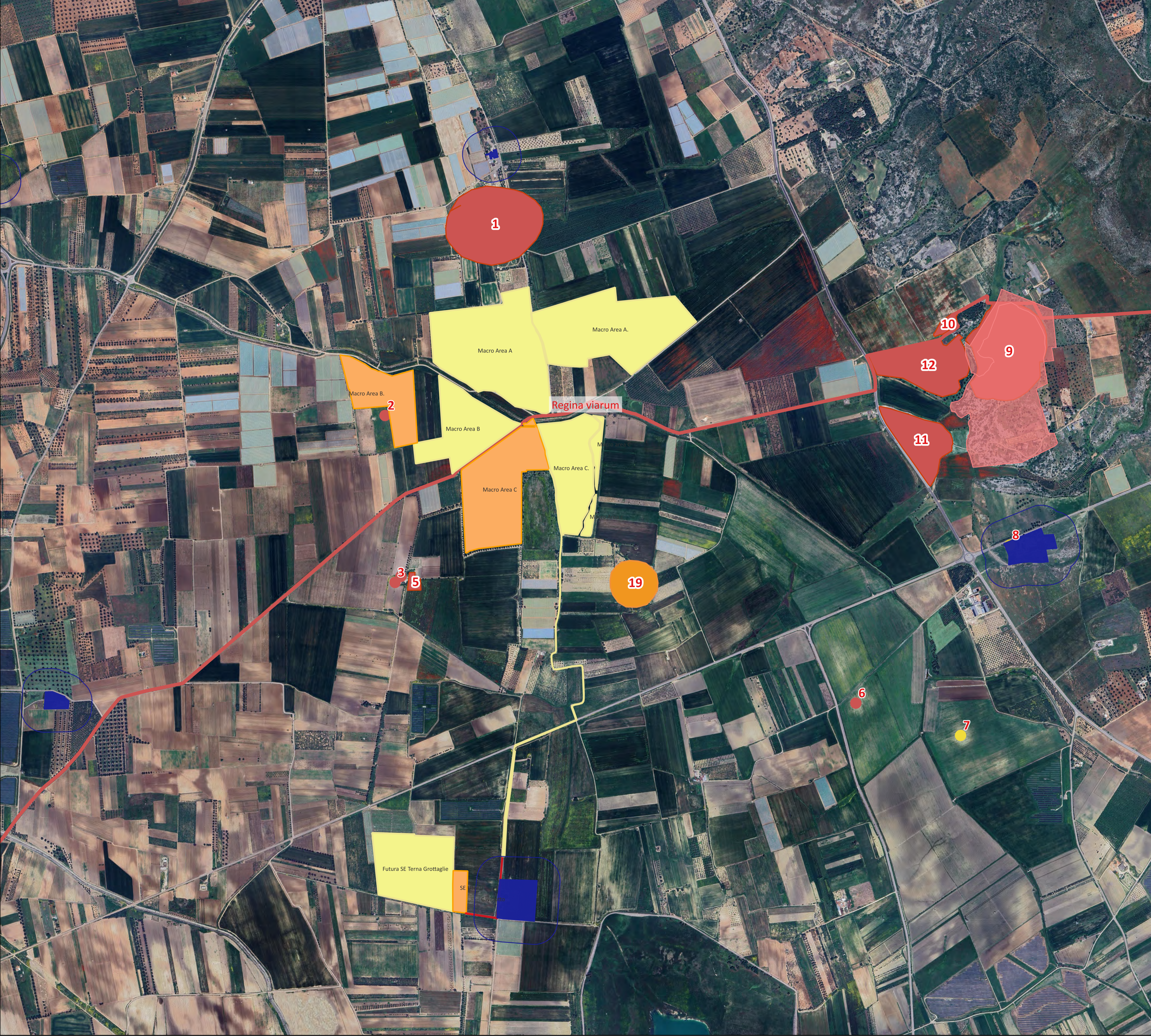
### MOSI\_multilinea (potenziale) [1]

- potenziale alto [1]
- potenziale medio [0]
- potenziale basso [0]

### MOSI\_multipolygon (potenziale) [7]

- potenziale alto [6]
- potenziale medio [1]
- potenziale basso [0]

Google Satellite



0 500 1.000 m