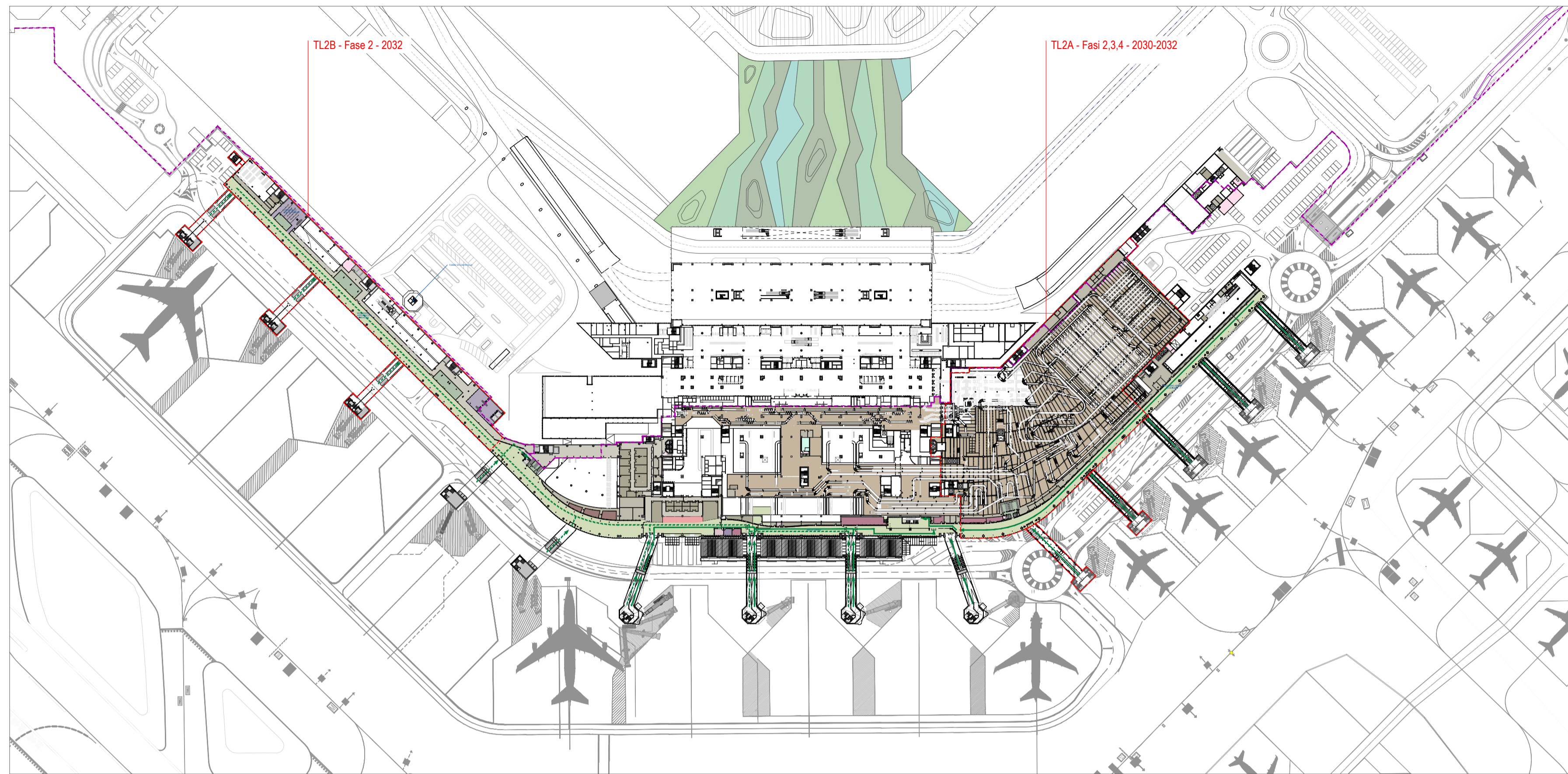
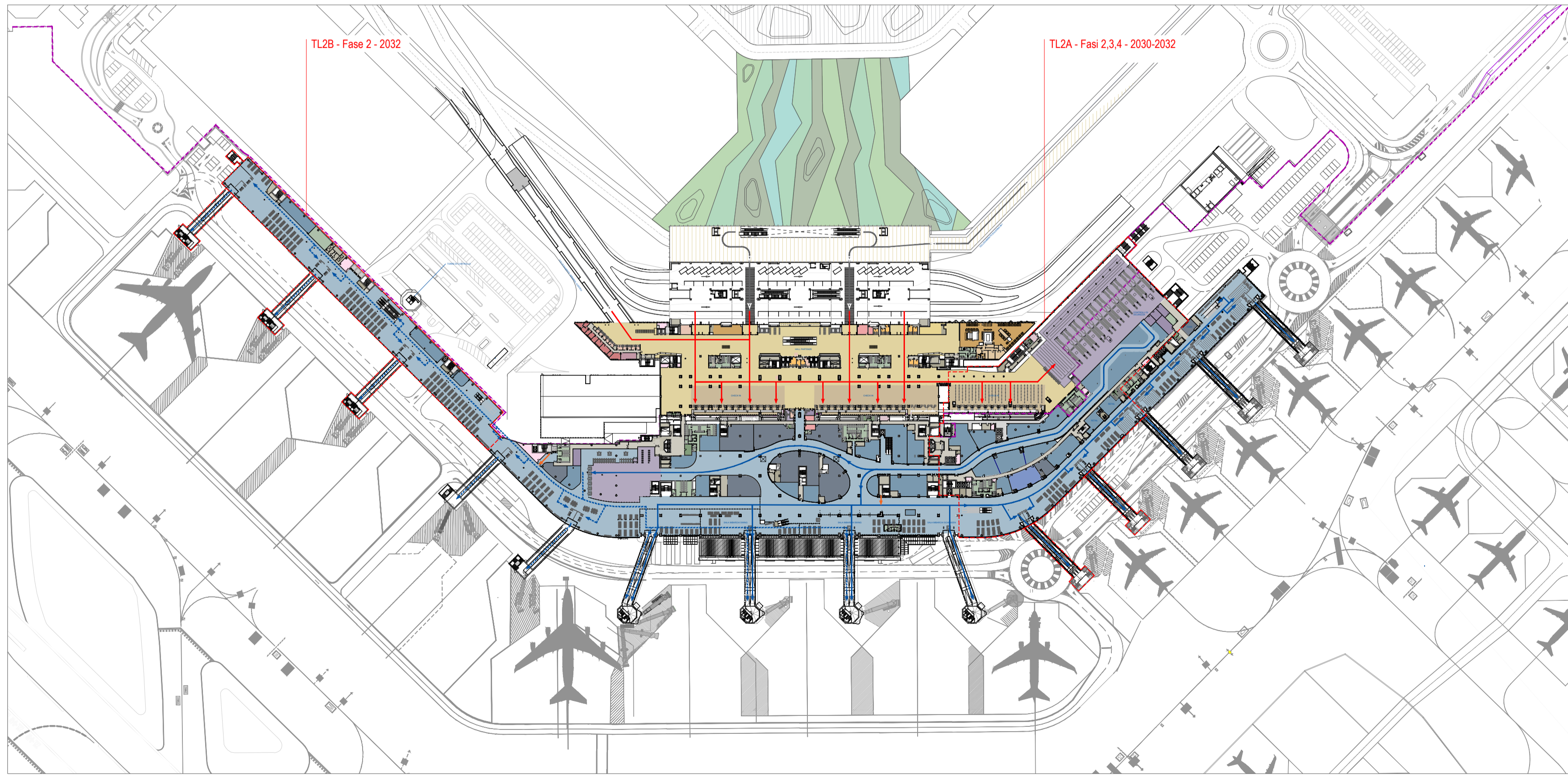


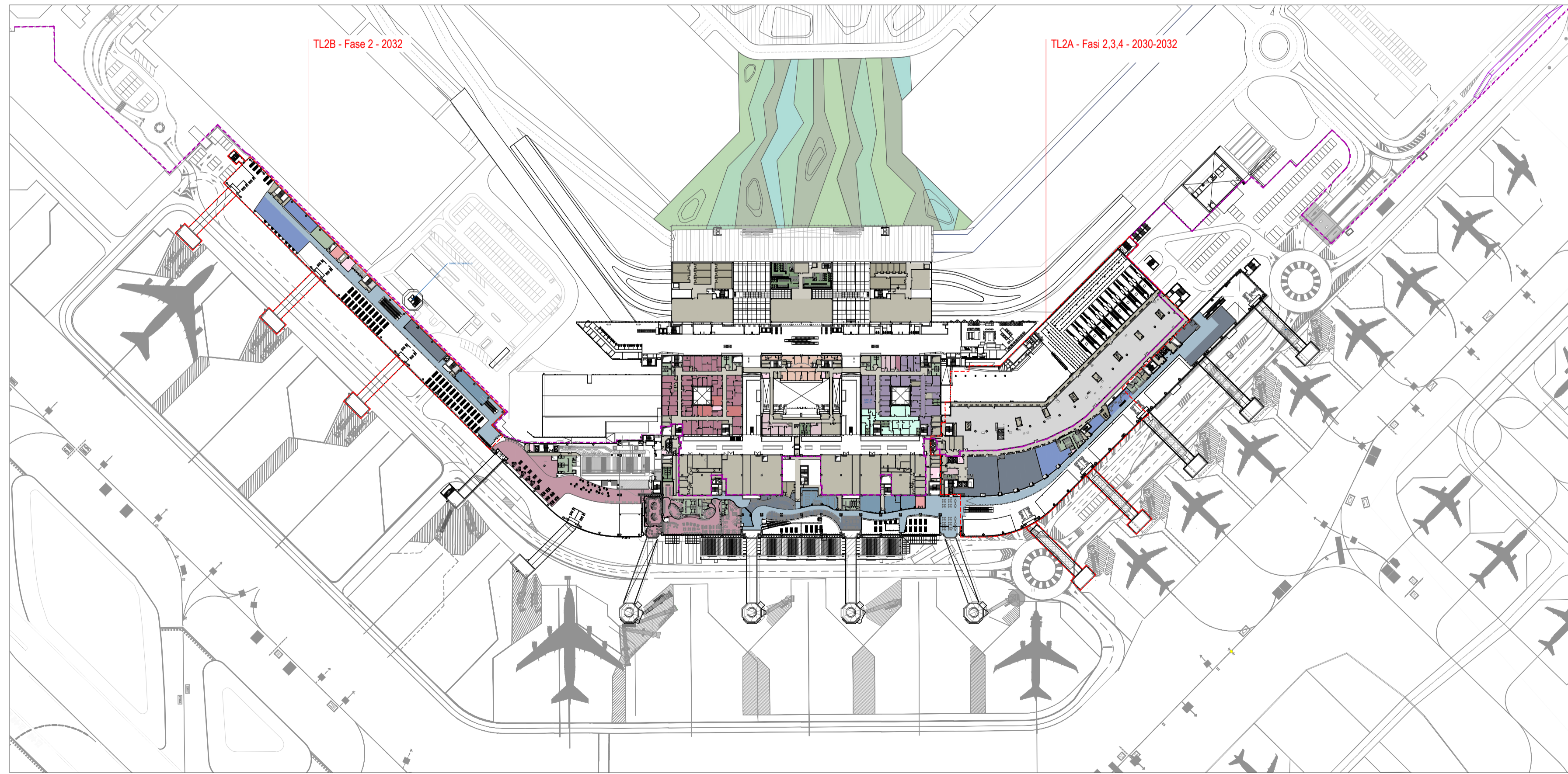
1 Pianta Piano Terra - Terminal - 2033
Sc. 1:2000



2 Pianta Piano Mezzanino - Terminal - 2033
Sc. 1:2000



3 Pianta Piano Primo - Terminal - 2033
Sc. 1:2000



4 Pianta Piano Secondo - Terminal - 2033
Sc. 1:2000

LEGENDA

- Area carico scarico merci
- Arrivi
- BHS
- Canale sanitario
- Check-in
- Controlli di sicurezza
- Controllo passaporti
- Depositi
- Distribuzione
- Food AS
- Food LS
- Food LS - depositi
- Hall arrivi/partenze
- Handlers
- Locale pulizie / conferimento rifiuti
- Lost and found
- Pronto soccorso
- Retail AS
- Retail LS
- Sala imbarchi extra schengen
- Sala imbarchi schengen
- Sala VIP
- Servizi al passeggero
- Servizi al passeggero gratuiti
- Servizi igienici addetti
- Servizi igienici passeggeri
- Spazi tecnici - impianti
- Triveneto sicurezza
- Uffici
- Uffici compagnie aeree
- Uffici enti di stato
- Uffici SAVE
- Vertical circulation
- Limite Airside-Landside

LEGENDA FLUSSI

- Flussi In Schengen
- Flussi In Extra Schengen
- Transiti
- Flussi Out Schengen
- Flussi Out Extra Schengen
- Flussi Landside

Negli elaborati grafici vengono rappresentati solo gli interventi completati ed in esercizio. Le aree e fasi di cantiere non vengono rappresentate

NUMERO ELABORATO: PI 1:EG24:0 COD. MIA/MACRO INT: in fase di assegnazione

MINISTERO DELLE INFRASTRUTTURE E DEI TRASPORTI
ENTE NAZIONALE AVIAZIONE CIVILE

AEROPORTO "MARCO POLO" DI TESSERA - VENEZIA
Concessionaria del MINISTERO DELLE INFRASTRUTTURE E DEI TRASPORTI



COMMESSA

MASTER PLAN 2023 - 2037

ELABORATO: STATO DI PROGETTO PLANIMETRIA TERMINAL - 2033

PIANIFICAZIONE
COD. MIA/MACRO INT: in fase di assegnazione
COD. C.4.P.: 8.3.1

CODICE ELABORATO
PI EG24 0 02

REV.	DATA	DESCRIZIONE	REDAZIONE	VERIFICA	APPROV.	P.M. SAVE	NOME FILE
0	Feb. 2024	Prima emissione	MM	LB	GdC	F. Sartor	PI-EG24-0-02_Planimetria Terminal - 2033.dwg
1	Mar. 2024	Agg. per verifiche SAVE	MM	LB	GdC	F. Sartor	PI-EG24-0-02_Planimetria Terminal - 2033.pdf
2	Lug. 2024	Modifica Veriporto Arside	MM	LB	GdC	F. Sartor	PI-EG24-0-02_Planimetria Terminal - 2033.pdf

PROGETTISTA

SAVE GRUPPO SAVE

DIRETTORE TECNICO: Ing. Roberto Lenhardy
PROGETTISTA: Arch. Francesca Sartor
RESPONSABILE INTEGRAZIONE PRESTAZIONI SPECIALISTICHE: Ing. Davide Bassano

COMMITTENTE: SAVE S.p.A. A.M.R.U.P. Ing. Corrado Fischer

ALLEGATO VERBALE PROIEZIONE: SAVE S.p.A. POST HOLDER PROGETTAZIONE Ing. Franco Del Pos