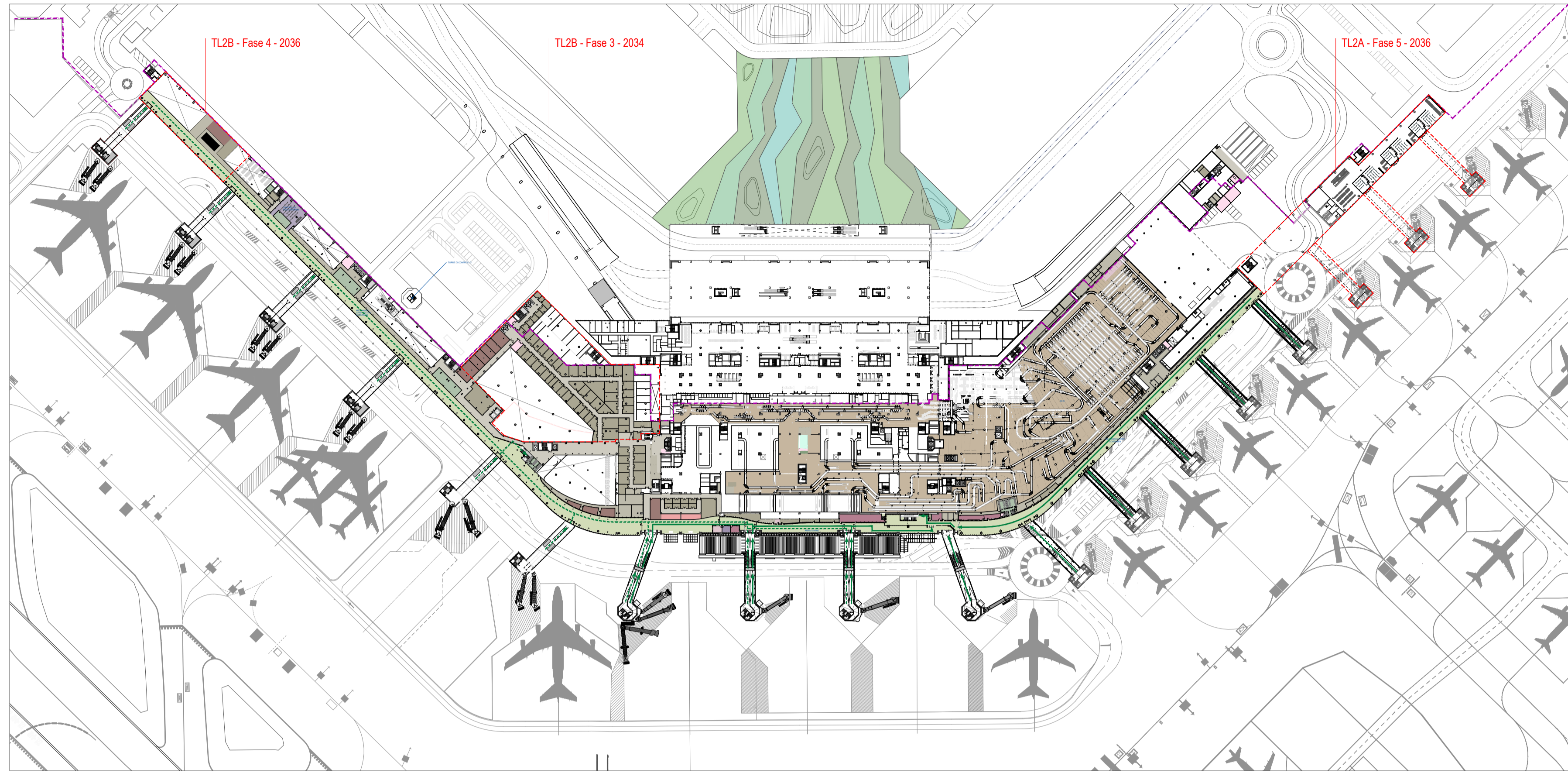
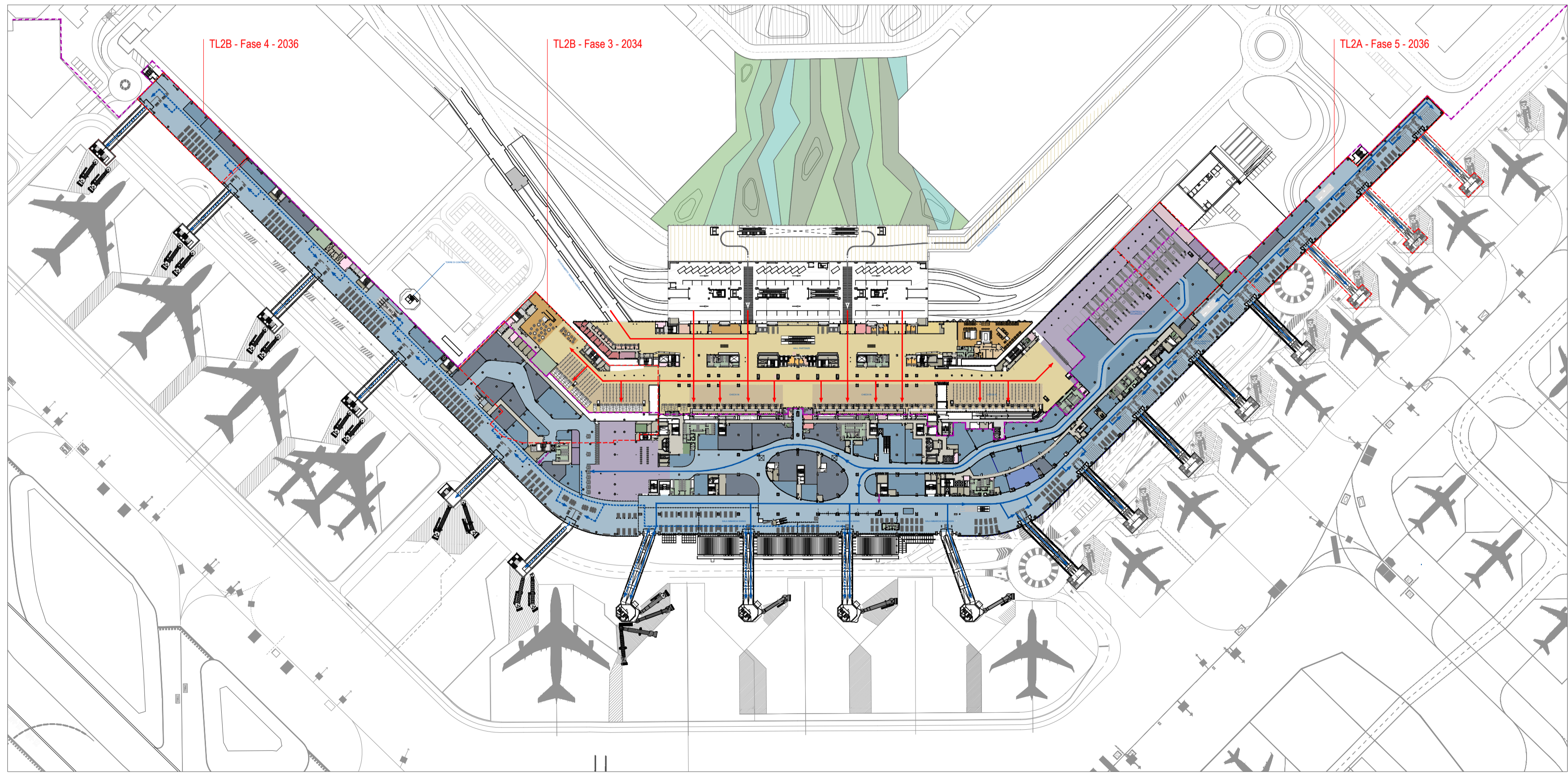


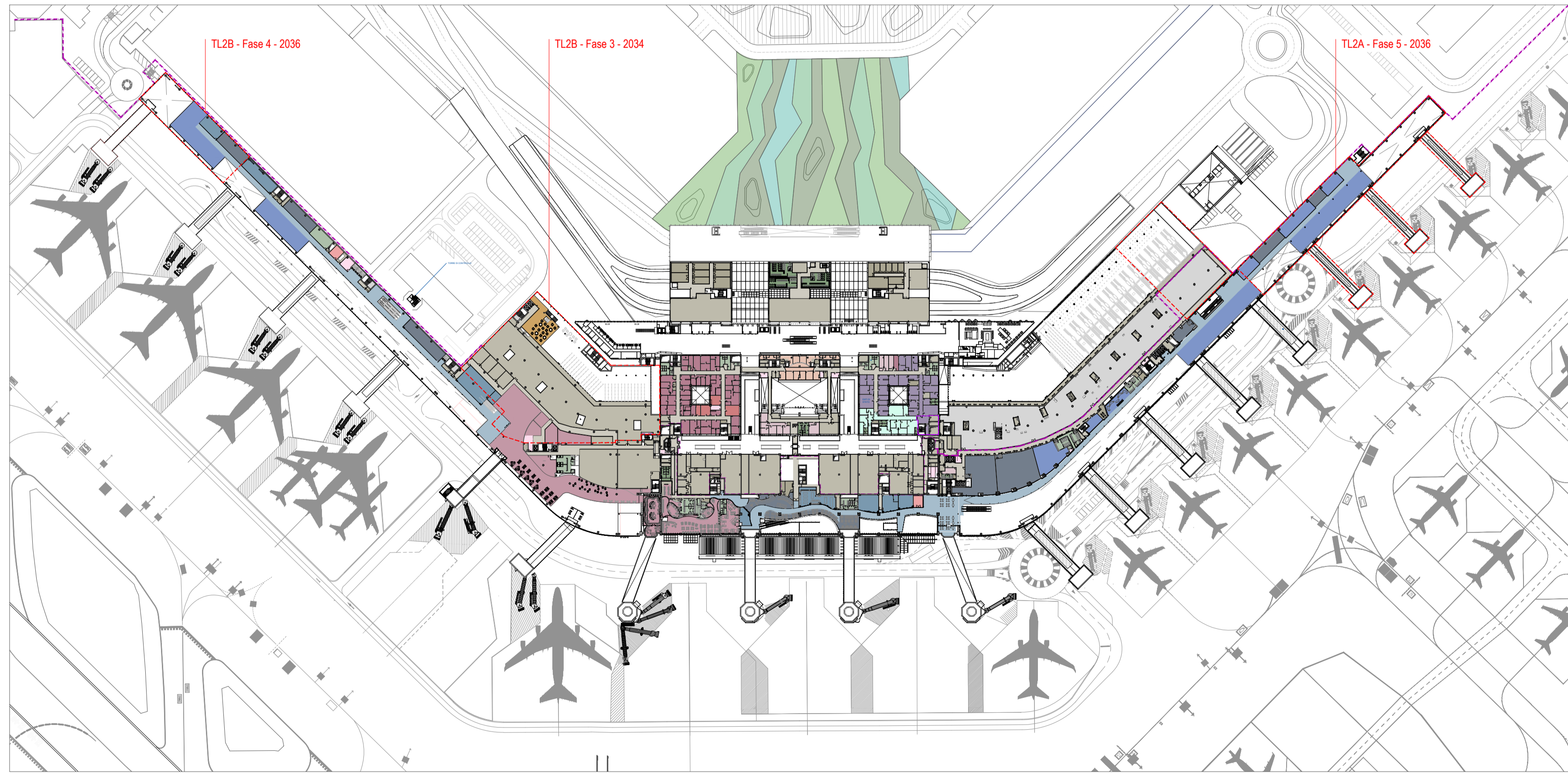
1 Pianta Piano Terra - Terminal - 2037
Sc. 1:2000



2 Pianta Piano Mezzanino - Terminal - 2037
Sc. 1:2000



3 Pianta Piano Primo - Terminal - 2037
Sc. 1:2000



4 Pianta Piano Secondo - Terminal - 2037
Sc. 1:2000

LEGENDA

- Area carico scarico merci
- Arrivi
- BHS
- Canale sanitario
- Check-in
- Controlli di sicurezza
- Controllo passaporti
- Depositi
- Distribuzione
- Food AS
- Food LS
- Food LS - depositi
- Hall arrivi/partenze
- Handlers
- Locale pulizie / conferimento rifiuti
- Lost and found
- Pronto soccorso
- Limite Airside-Landside
- Retail AS
- Retail LS
- Sala imbarchi extra schengen
- Sala imbarchi schengen
- Sala VIP
- Servizi al passeggero
- Servizi al passeggero gratuiti
- Servizi igienici addetti
- Servizi igienici passeggeri
- Spazi tecnici - impianti
- Triveneto sicurezza
- Uffici
- Uffici compagnie aeree
- Uffici enti di stato
- Uffici SAVE
- Vertical circulation

LEGENDA FLUSSI

- Flussi In Schengen
- Flussi In Extra Schengen
- Transiti
- Flussi Out Schengen
- Flussi Out Extra Schengen
- Flussi Landside

Negli elaborati grafici vengono rappresentati solo gli interventi completati ed in esercizio. Le aree e fasi di cantiere non vengono rappresentate

NUMERO ELABORATO: PI 1:EG25:01 Manuale dell'aeroporto - PPO1 - Allegato "Modulo Carteggio Concessionario"

MINISTERO DELLE INFRASTRUTTURE E DEI TRASPORTI
ENTE NAZIONALE AVIAZIONE CIVILE

AEROPORTO "MARCO POLO" DI TESSERA - VENEZIA
Concessionaria del MINISTERO DELLE INFRASTRUTTURE E DEI TRASPORTI



COMMESSA

MASTER PLAN 2023 - 2037

ELABORATO

STATO DI PROGETTO

PLANIMETRIA TERMINAL - 2037

PI EG25 0 02

| REV. | DATA | DESCRIZIONE | REDAZIONE | VERIFICA | APPROV. | P.M. SAVE | NOME FILE |
|------|-----------|----------------------------|-----------|----------|---------|-----------|--|
| 0 | Feb. 2024 | Prima emissione | MM | LB | GdC | F. Sartor | PI-EG25-0-02_Planimetria Terminal - 2037.dwg |
| 1 | Mar. 2024 | Agg. per verifiche SAVE | MM | LB | GdC | F. Sartor | PI-EG25-0-02_Planimetria Terminal - 2037.pdf |
| 2 | Lug. 2024 | Modifica Veriporto Airside | MM | LB | GdC | F. Sartor | SCALA: 1:2000 |

PROGETTISTA

SAVE GRUPPO SAVE

DIRETTORE TECNICO: Ing. Roberto Lenhardy
PROGETTISTA: Arch. Francesca Sartor
RESPONSABILE INTEGRAZIONE PRESTAZIONI SPECIALISTICHE: Ing. Davide Bassano

COMMITTENTE

SAVE S.p.A. AM/R.U.P. Ing. Corrado Fischer

SAVE S.p.A. POST HOLDER PROGETTAZIONE Ing. Franco Dal Pos

ALLEGATO VERBALE PROIEZIONE 1:1484-REV.00