



COMMESSA

MASTER PLAN 2023 - 2037

PIANIFICAZIONE

ELABORATO		COD. MIA MACRO INT:		in fase di assegnazione	
SICUREZZA IDRAULICA E GESTIONE DELLA RISORSA IDRICA		CODICE MIA:		in fase di assegnazione	
- Tavola 2.1 - Opere per il trattamento delle acque di prima pioggia e il controllo degli spanti accidentali - Stato di fatto		COD. C.d.P.:		8,3,1	
		CODICE ELABORATO		PI ID 03 0 00	
REV.	DATA	DESCRIZIONE	REDAZIONE	VERIFICA	APPROV.
0	Nov. 2023	Prima emissione	TI	CV	DT
PROGETTISTA		NOME FILE:		progetto_mpl_2037_rev3.qgz	
		FILE DI STAMPA:		PHID-03-0-00_tavola 2.1.pdf	
		SCALA:		1:5000	

TOSATO INGEGNERIA
Tosato Ingegneria S.r.l.
via Monte Santo, n° 11
31038 - Tessera (TV)
T. 0422 80257 - F. 0422 41754
info@tosatoingegneria.com

PROGETTISTI
Tosato Ingegneria S.r.l.
Ing. Daniele Tosato
Ing. Corrado Vazzoler

RESPONSABILE INTEGRAZIONE PRESTAZIONI SPECIALISTICHE
SAVE S.p.A.
Ing. Davide Bassano

Direttore tecnico: Ing. Daniele Tosato

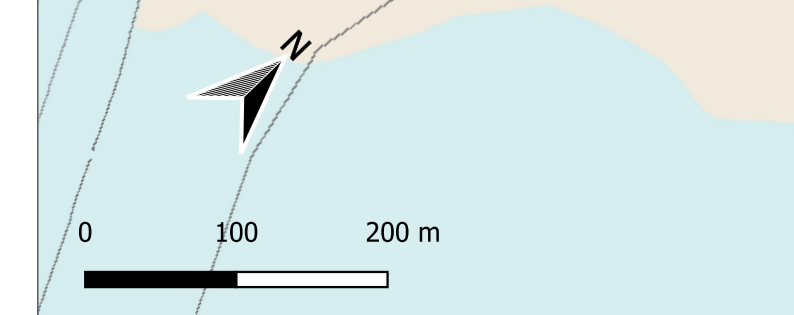
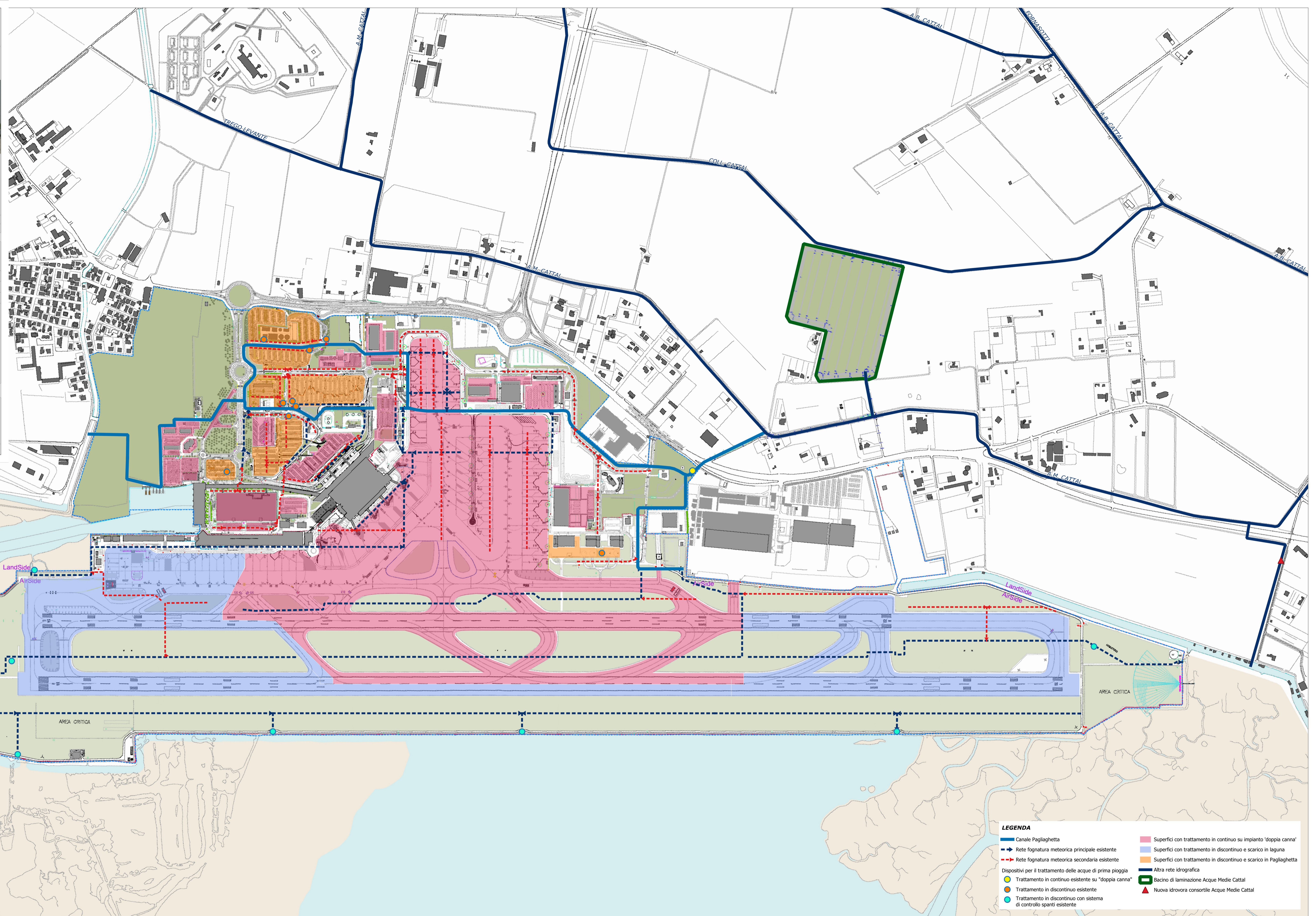
COMMITTENTE

SAVE S.p.A.
A.M./R.U.P.
Ing. Corrado Fischer

SAVE S.p.A.
POST HOLDER PROGETTAZIONE
Ing. Franco Dal Pos

ALLEGATO VERBALE
PROG. COPRE 3 - N° 8/2023

© 2023 TOSATO INGEGNERIA S.p.A. TUTTI I DIRITTI RISERVATI. È vietata espressamente la ristampa o l'uso non autorizzato senza permesso scritto dalla TOSATO INGEGNERIA S.p.A.



LEGENDA

- Canale Pagliaghetta
- Rete fognatura meteorica principale esistente
- Rete fognatura meteorica secondaria esistente
- Dispositivi per il trattamento delle acque di prima pioggia
- Trattamento in continuo esistente su "doppia canna"
- Trattamento discontinuo esistente
- Trattamento discontinuo con sistema di controllo spanti esistente
- Superfici con trattamento in continuo su impianto "doppia canna"
- Superfici con trattamento in discontinuo e scarico in laguna
- Altra rete idrografica
- Bacino di laminazione Acque Medie Cattal
- Nuova idrovara consortile Acque Medie Cattal