



COMMESSA

MASTER PLAN 2023 - 2037

PIANIFICAZIONE

ELABORATO
SICUREZZA IDRAULICA
E GESTIONE DELLA RISORSA IDRICA

COD. MIA MACRO INT: in fase di assegnazione
CODICE MIA: in fase di assegnazione
COD. C.d.P.: 8,3,1

CODICE ELABORATO
PI ID 05 2 01

- Tavola 4.3 - Sviluppo di una rete di acquedotto dedicata al riutilizzo di acque depurate - Fase 2

REV.	DATA	DESCRIZIONE	REDAZIONE	VERIFICA	APPROV.	P.M. SAVE	NOME FILE: progetto_mpi_2037_rev4.ggz
0	Nov. 2023	Prima emissione	TI	CV	DT	R. Favaro	FILE DI STAMPA: PI-ID-05-2-01_tavola 4.3.pdf
1	Lugli. 2024	Verificato in sede	TI	CV	DT	R. Favaro	

SCALA: 1:5000

PROGETTISTA

TOSATO INGEGNERIA
Tosato Ingegneria S.r.l.
via Monte Santo, n° 11
31038 - Tessera (TV)
T. 0422 862537 - F. 0422 411764
info@tosatoingegneria.com

PROGETTISTI
Tosato Ingegneria S.r.l.
Ing. Daniele Tosato
Ing. Corrado Vazzoler

RESPONSABILE INTEGRAZIONE PRESTAZIONI SPECIALISTICHE
SAVE S.p.A.
Ing. Davide Bassano

Direttore tecnico: Ing. Daniele Tosato

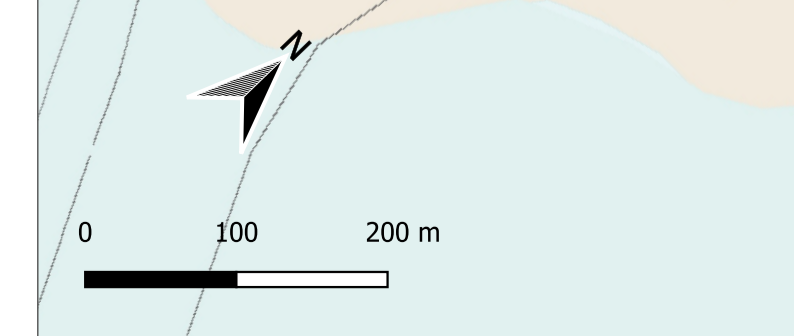
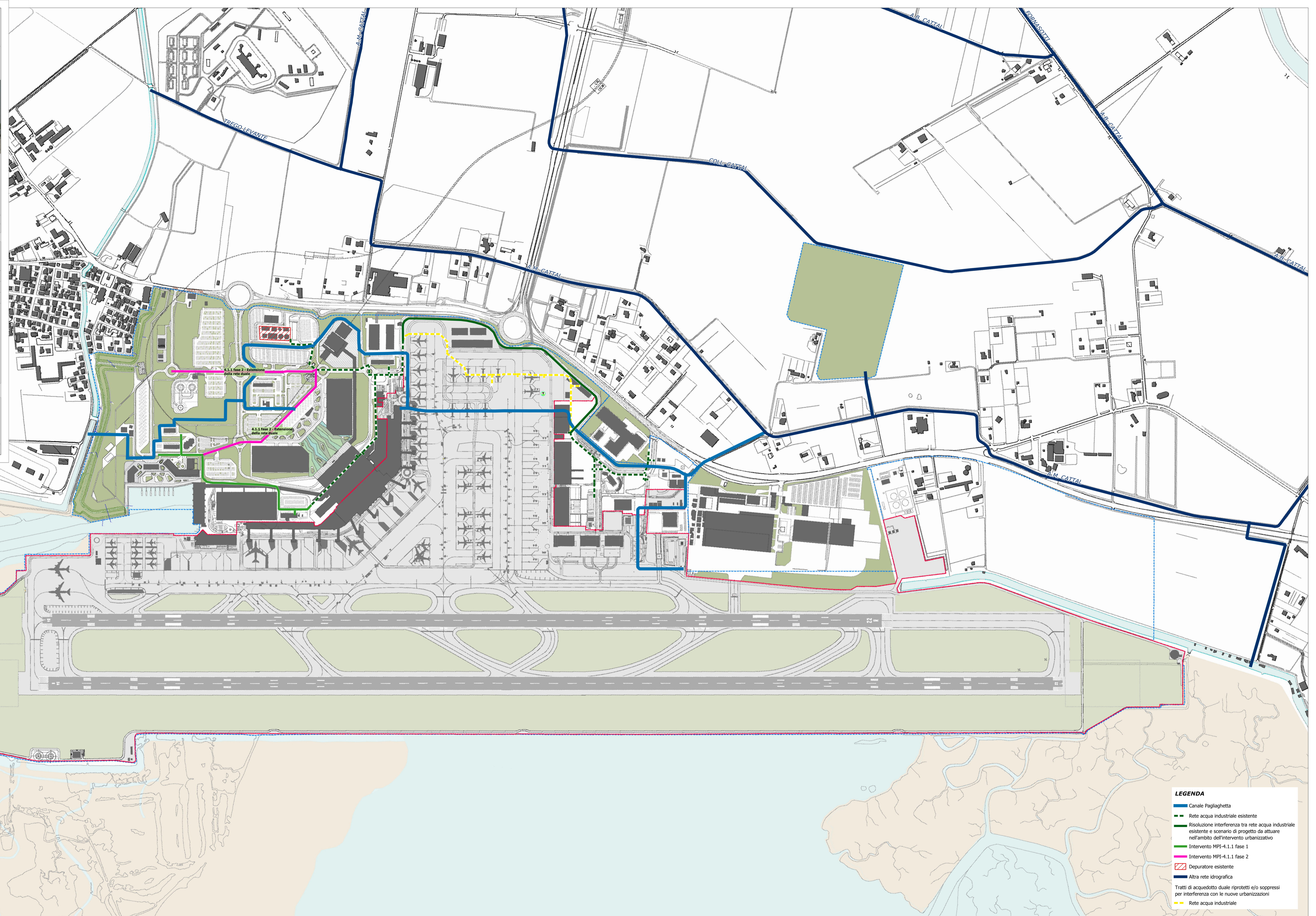
COMMITTENTE

SAVE S.p.A.
A.M./R.U.P.
Ing. Corrado Fischer

SAVE S.p.A.
POST HOLDER PROGETTAZIONE
Ing. Franco Dal Pos

ALLEGATO VERBALE
PROF. COP. 3 A 1000-10000

PRODOTTO E PUBLISHED BY: TOSATO INGEGNERIA S.R.L. - VIA MONTE SANTO, 11 - 31038 TESSERA (TV) - TEL. 0422 862537 - FAX 0422 411764 - WWW.TOSATOINGEGNERIA.COM



LEGENDA

- Canale Pagliaghetta
- Rete acqua industriale esistente
- Risoluzione interferenza tra rete acqua industriale esistente e scenario di progetto da attuare nell'ambito dell'intervento urbanizzativo
- Intervento MPI-4.1.1 fase 1
- Intervento MPI-4.1.1 fase 2
- Depuratore esistente
- Altra rete idrografica
- Tratti di acquedotto duale riprotetti e/o soppressi per interferenza con le nuove urbanizzazioni
- Rete acqua industriale