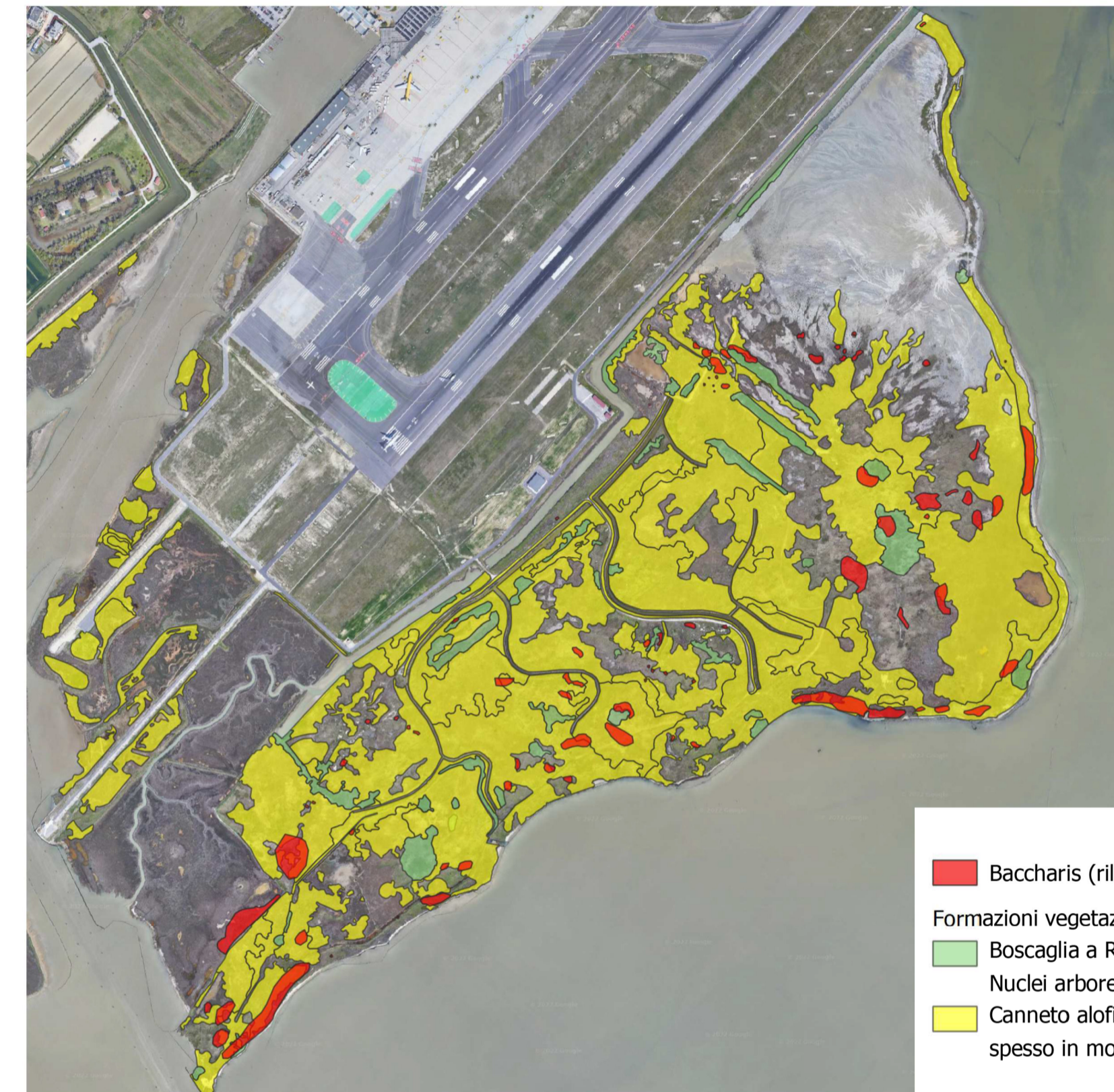


Sulla base dello stato di fatto rilevato, si propone di "accompagnare" e favorire la naturale evoluzione della vegetazione già in atto. Gli interventi proposti hanno dunque come obiettivo il contenimento della vegetazione alloctona invasiva e non coerente o interferente con le attività dell'aeroporto, favorendo, nel contempo, il processo di colonizzazione di specie coerenti.

Gli interventi proposti sono i seguenti:

- INTERVENTI VOLTI AL CONTENIMENTO DELLA VEGETAZIONE ALLOCTONA INVASIVA E NON COERENTE O INTERFERENTE CON LE ATTIVITÀ DELL'AEROPORTO**
Azione principale:
 - intervento di contenimento di Baccharis e di altre specie legnose (nuclei arboreo-arbustivi) tramite taglio selettivo, applicazione di erbicida su ceppaia, sommersione.
Azioni accessorie:
 - integrazione dei percorsi esistenti al fine di migliorare l'accessibilità alle aree sottoposte ad intervento
 - modellamento morfologico di alcuni ambiti definiti, allo stato attuale a quota più elevata ("dossi"), ospitanti nuclei di vegetazione arborea ed arbustiva non coerente/interferente.
- INTERVENTI VOLTI A FAVORIRE IL PROCESSO DI COLONIZZAZIONE DI SPECIE COERENTI (CANNETO E ALOFILE):**
 - Trapianto di zolle (ed eventualmente singoli rizomi) di canneto prelevato da limitrofi siti idonei
 - Sommersione durante i mesi invernali con acqua meteorica derivante dalle piste aeroportuali o acque salate: La sommersione potrebbe essere favorita mediante la creazione di "arginelli" tramite limitate movimentazioni di terreno (derivanti dal modellamento morfologico) o messa in opera di "burghe" o simili.
- INTERVENTI A FAVORE DELLO SVILUPPO DELLE COMUNITÀ VEGETALI E FAUNISTICHE**
 Per la struttura morfologica artificiale a barena, in funzione dei risultati emersi dai monitoraggi, saranno attuati interventi volti a migliorare l'assetto morfologico e favorire lo sviluppo delle comunità vegetazionali e faunistiche di pregio fino alla formazione di habitat.

VEGETAZIONE ESISTENTE



INSTRADAMENTI ESISTENTI



CANNETO



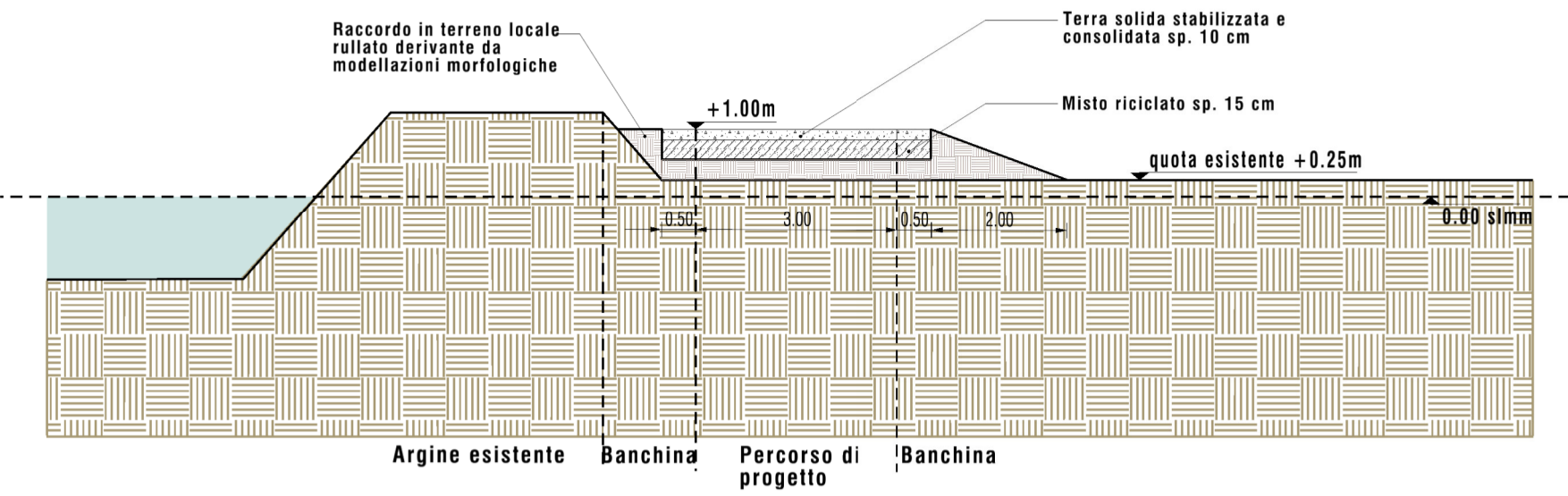
NUCLEI ARBOREO-ARBUSTIVI



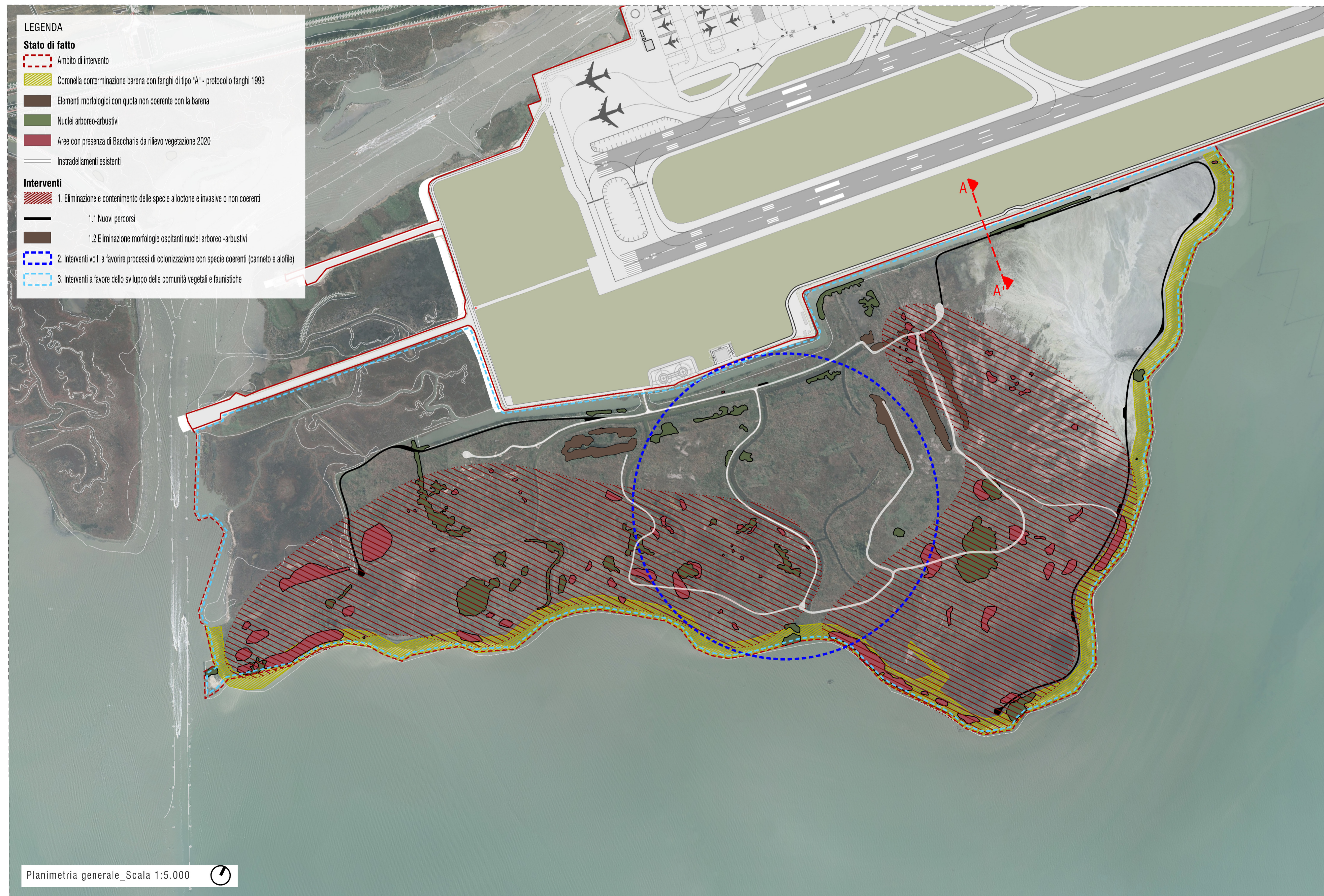
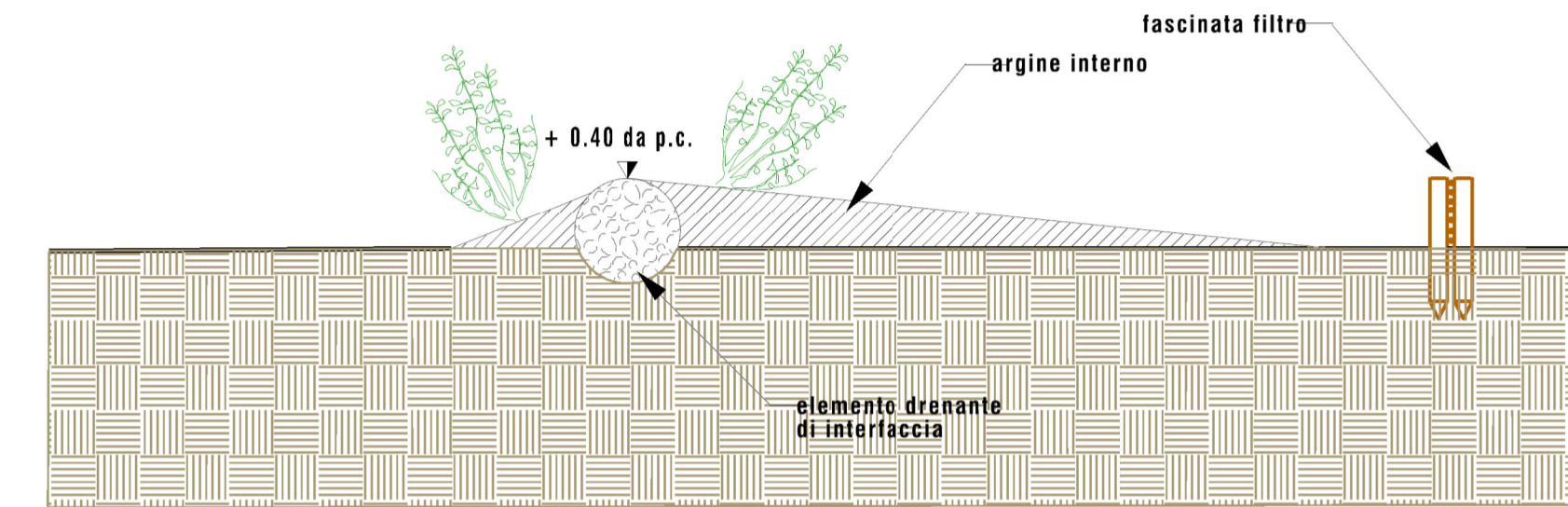
BASSURA ALOFILA



Sezione AA' Scala 1:50
Pacchetto costruzione nuovi percorsi



Sezione tipo Scala 1:20
Costruzione arginello per ambiti soggetti a sommersione



Planimetria generale_Scala 1:5.000

KEYMAP Ambiti di intervento_Scala 1:25.000



MINISTERO DELLE INFRASTRUTTURE E DEI TRASPORTI
ENTE NAZIONALE AVIAZIONE CIVILE

AEROPORTO "MARCO POLO" DI TESSERA - VENEZIA

COMMESSA
MASTERPLAN 2023-2037

PAESAGGIO E BIODIVERSITÀ
Stato di progetto
Aspetto complessivo 2037
Planimetria generale ambito barena di Tessera

PROGETTISTA
GRUPPO DI PROGETTAZIONE
Dott. Alessandro Venturini
Dott.ssa Roberta Rocco

PROGETTISTA RESPONSABILE
Dott.ssa Roberta Rocco

RESPONSABILE INTEGRAZIONE PRESTAZIONI SPECIALISTICHE
SAVE S.p.A.
Ing. Davide Bassano

COMMITTENTE
SAVE S.p.A.
A.M.R.U.P.R.L.
Ing. Corrado Fischer

ALLEGATO VERBALE
PROV-COPR.3-2023

SAVE S.p.A.
POST HOLDER
PROGETTAZIONE
Ing. Franco Dal Pos