








**NUOVO IMPIANTO IDROELETTRICO
PRESSO LA TRAVERSA ESISTENTE A MONTE
DEL PONTE DELLA FERROVIA E DI CORSO CANALE
IN COMUNE DI ALBA**

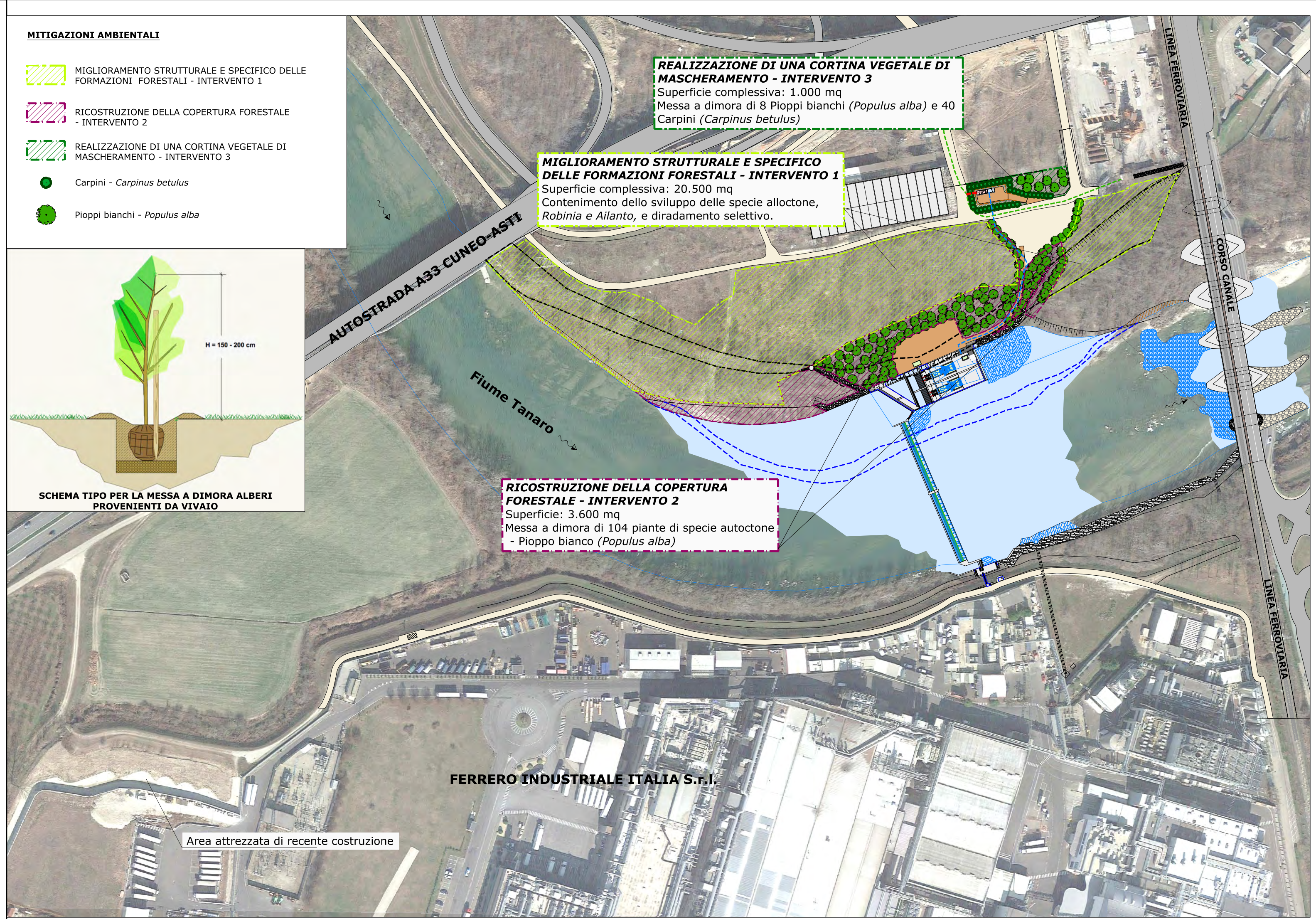
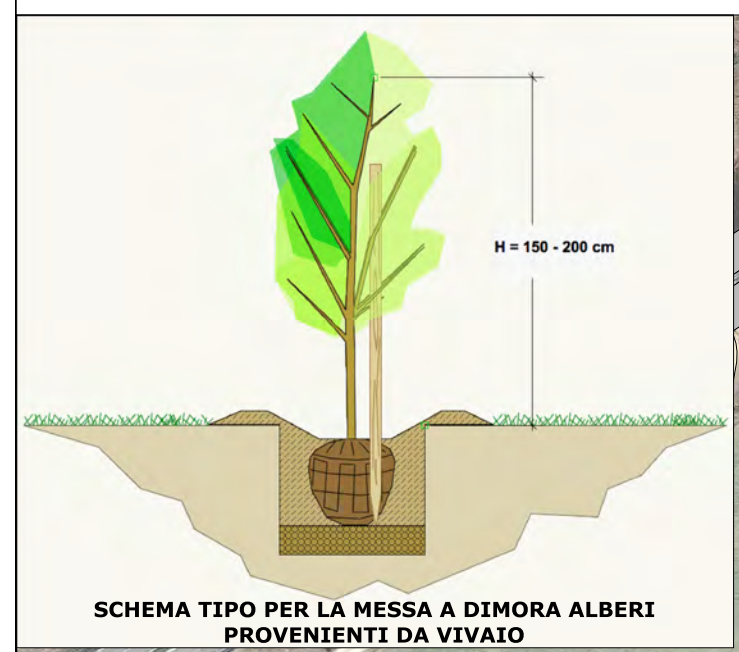
ELABORATO N°	TITOLO ELABORATO	SCALA
T14.1	OPERE DI MITIGAZIONE AMBIENTALE	1:2.000
PRIMA EMISSIONE		DATA
		Luglio 2024

PROGETTISTI	FIRMA
<p>Dott. Ing. ANTONIO CAPELLINO ☎ 335 65 60 172 ✉ antonio.capellino@e3studio.it</p> <p>Dott. Arch. DANIELE BORGNA ☎ 339 31 31 477 ✉ daniele.borgna@e3studio.it</p> <p>Geom. ALBERTO BALSAMO ☎ 347 40 97 196 ✉ alberto.balsamo@e3studio.it</p> <p>Dott. Ing. ALBERTO BONELLO ☎ 328 45 41 205 ✉ alberto.bonello@e3studio.it</p> <p>Dott. Arch. IVANO GARELLI ☎ 331 84 59 912 ✉ ivano.garelli@e3studio.it</p>	

COMMITTENTE	FIRMA
<p>EDISON Spa Foro Buonaparte, n. 31 - 20121 Milano Partita IVA 08263330014 ☎ 02/6222.1 www.edison.it</p>	

MITIGAZIONI AMBIENTALI

-  MIGLIORAMENTO STRUTTURALE E SPECIFICO DELLE FORMAZIONI FORESTALI - INTERVENTO 1
-  RICOSTRUZIONE DELLA COPERTURA FORESTALE - INTERVENTO 2
-  REALIZZAZIONE DI UNA CORTINA VEGETALE DI MASCHERAMENTO - INTERVENTO 3
-  Carpini - *Carpinus betulus*
-  Pioppi bianchi - *Populus alba*



REALIZZAZIONE DI UNA CORTINA VEGETALE DI MASCHERAMENTO - INTERVENTO 3
Superficie complessiva: 1.000 mq
Messa a dimora di 8 Pioppi bianchi (*Populus alba*) e 40 Carpini (*Carpinus betulus*)

MIGLIORAMENTO STRUTTURALE E SPECIFICO DELLE FORMAZIONI FORESTALI - INTERVENTO 1
Superficie complessiva: 20.500 mq
Contenimento dello sviluppo delle specie alloctone, *Robinia* e *Ailanto*, e diradamento selettivo.

RICOSTRUZIONE DELLA COPERTURA FORESTALE - INTERVENTO 2
Superficie: 3.600 mq
Messa a dimora di 104 piante di specie autoctone - Pioppo bianco (*Populus alba*)

FERRERO INDUSTRIALE ITALIA S.P.A.

Area attrezzata di recente costruzione