

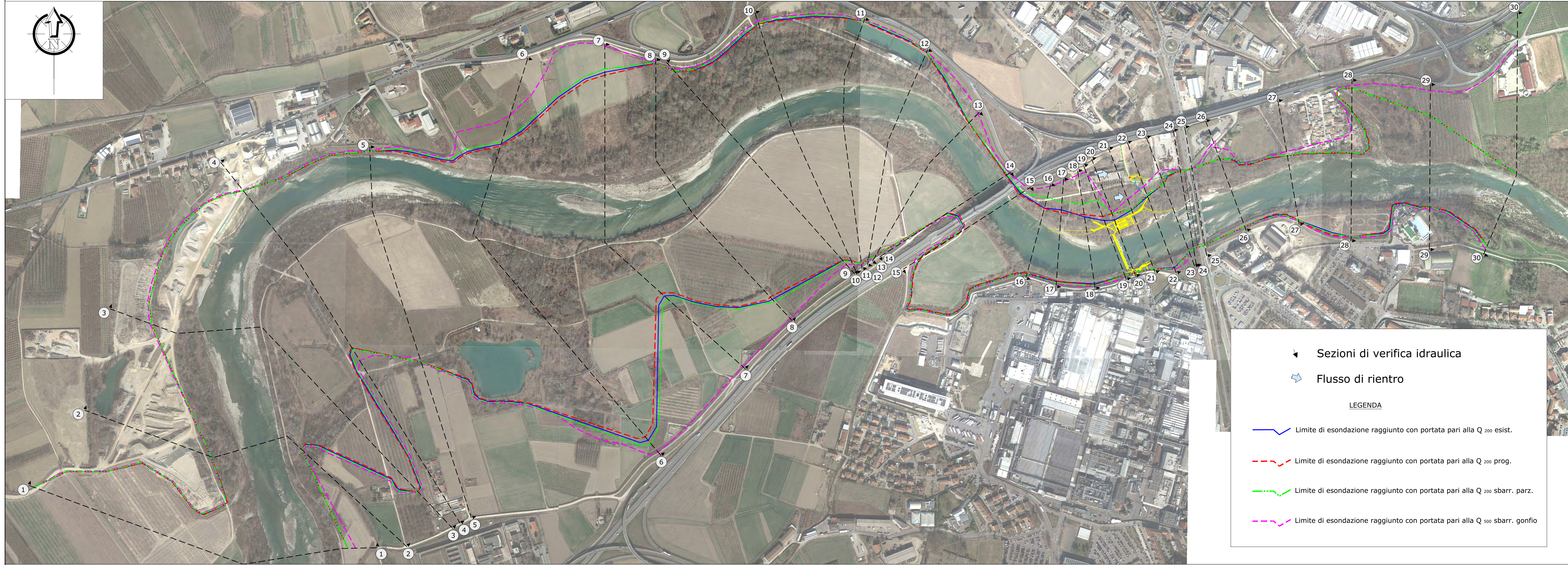


**NUOVO IMPIANTO IDROELETTRICO  
PRESSO LA TRAVERSA ESISTENTE A MONTE  
DEL PONTE DELLA FERROVIA E DI CORSO CANALE  
IN COMUNE DI ALBA**

ELABORATO N°	TITOLO ELABORATO	SCALA
<b>T11.1</b>	<b>PLANIMETRIA DELLE AREE ESONDABILI CON PORTATA DUECENTENNALE E CINQUECENTENNALE</b>	<b>1:5.000</b>
PRIMA EMISSIONE		DATA
		<b>Luglio 2024</b>

PROGETTISTI	FIRMA
 Corso Armando Diaz 23/1 - 12084 - Mondovì (CN) ☎ 0174 55 12 47 ✉ info@e3studio.it   e3studio@legalmail.it	
Dott. Ing. ANTONIO CAPELLINO ☎ 335 65 60 172   antonio.capellino@e3studio.it Dott. Arch. DANIELE BORGNA ☎ 339 31 31 477   danielle.borgna@e3studio.it Geom. ALBERTO BALSAMO ☎ 347 40 97 196   alberto.balsamo@e3studio.it Dott. Ing. ALBERTO BONELLO ☎ 328 45 41 205   alberto.bonello@e3studio.it Dott. Arch. IVANO GARELLI ☎ 331 84 59 912   ivano.garelli@e3studio.it	

COMMITTENTE	FIRMA
 EDISON Spa Foro Buonaparte, n. 31 - 20121 Milano Partita IVA 08263330014 ☎ 02/6222.1 www.edison.it	



Sezioni di verifica idraulica  
Flusso di rientro

**LEGENDA**

- Limite di esondazione raggiunto con portata pari alla  $Q_{200}$  esist.
- - - Limite di esondazione raggiunto con portata pari alla  $Q_{200}$  prog.
- · - · Limite di esondazione raggiunto con portata pari alla  $Q_{200}$  sbarr. parz.
- - - Limite di esondazione raggiunto con portata pari alla  $Q_{500}$  sbarr. gonfio