

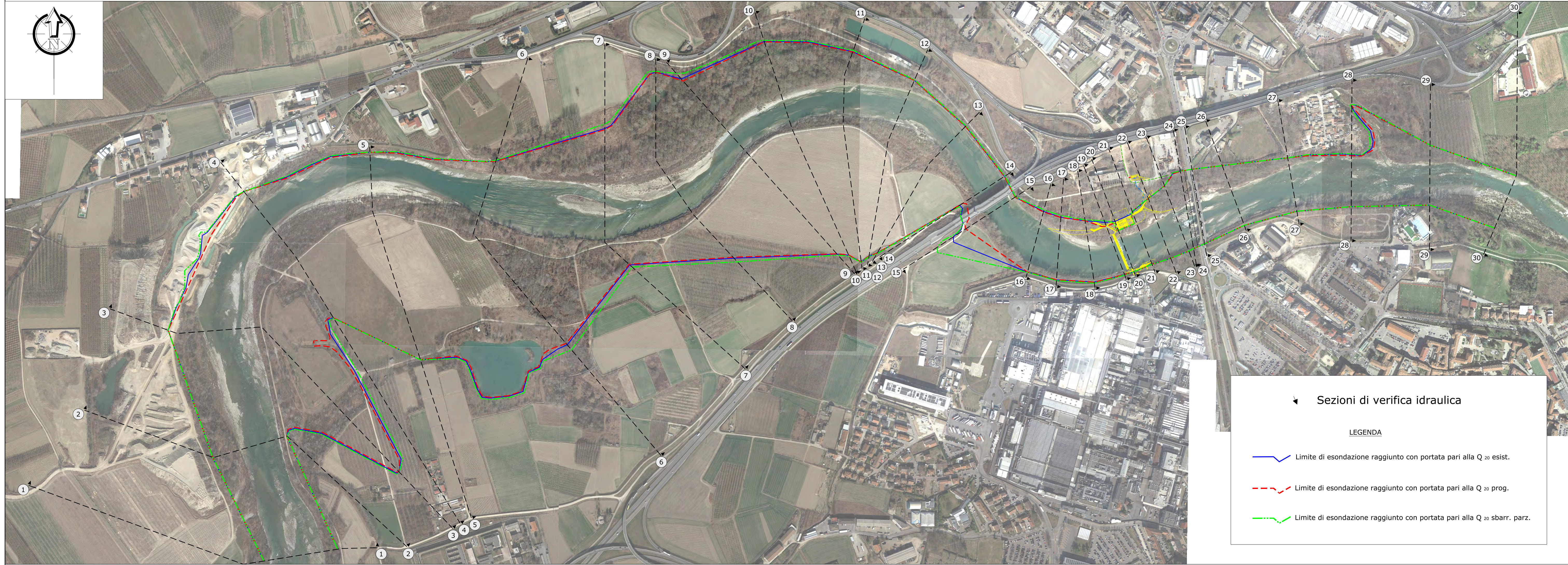


**NUOVO IMPIANTO IDROELETTRICO
PRESSO LA TRAVERSA ESISTENTE A MONTE
DEL PONTE DELLA FERROVIA E DI CORSO CANALE
IN COMUNE DI ALBA**

ELABORATO N°	TITOLO ELABORATO	SCALA
T11.3	PLANIMETRIA DELLE AREE ESONDABILI CON PORTATA VENTENNALE	1:5.000
PRIMA EMISSIONE		DATA
		Luglio 2024

PROGETTISTI	FIRMA
 Dott. Ing. ANTONIO CAPELLINO ☎ 335 65 60 172 ✉ antonio.capellino@e3studio.it Dott. Arch. DANIELE BORGNA ☎ 339 31 31 477 ✉ danielle.borgna@e3studio.it Geom. ALBERTO BALSAMO ☎ 347 40 97 196 ✉ alberto.balsamo@e3studio.it Dott. Ing. ALBERTO BONELLO ☎ 328 45 41 205 ✉ alberto.bonello@e3studio.it Dott. Arch. IVANO GARELLI ☎ 331 84 59 912 ✉ ivano.garelli@e3studio.it	

COMMITTENTE	FIRMA
 EDISON Spa Foro Buonaparte, n. 31 - 20121 Milano Partita IVA 08263330014 ☎ 02/6222.1 www.edison.it	



Sezioni di verifica idraulica

LEGENDA

- Limite di esondazione raggiunto con portata pari alla Q_{20} esist.
- - - Limite di esondazione raggiunto con portata pari alla Q_{20} prog.
- · - · Limite di esondazione raggiunto con portata pari alla Q_{20} sbarr. parz.