

**NUOVA LINEA MT IN COMUNE DI ALBA (CN)
Strada Arginale Riondello
PER ALLACCIO PRODUTTORE FONTE IDROELETTRICA**

Committente: EDISON S.p.A.

**PROGETTO DEFINITIVO
PLANIMETRIA
DELL'AREA D'INTERVENTO**

IDENTIFICAZIONE ELABORATO

Livello prog.	Codice FOUR	N. documento	Tot. documenti	Nome file	Data	Scala
PD	415958761	4	6	Progetto Definitivo.dwg	31/05/2024	1:1000

REVISIONI

REV.	DATA	DESCRIZIONE	ESEGUITO	VERIFICATO	APPROVATO
00	31/05/2024	Prima stesura	31/05/2024	31/05/2024	

Progetto e Lavori:

Timbro e firma:

Progettista:

Timbro e firma:

e3STUDIO
DI CAPELLINO E ASSOCIATI
ENGINEERING ENVIRONMENT ENERGY
Corso Armando Diaz 23/1 - 12084 - Mondovì (CN)
☎ 0174 55 12 47
✉ info@e3studio.it e3studio@legalmail.it

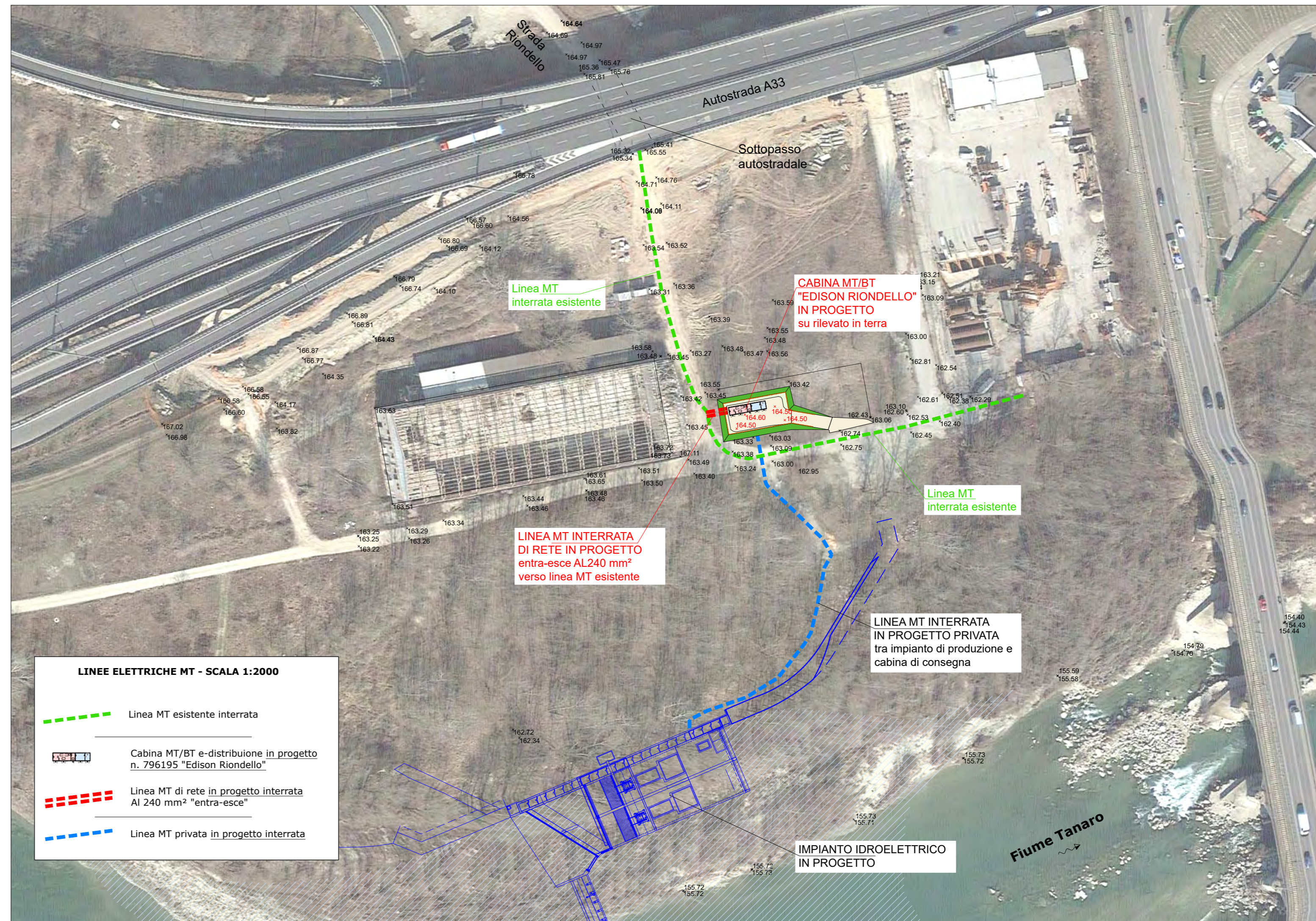
Dott. Ing. ANTONIO CAPELLINO
☎ 335 65 60 172 ✉ antonio.capellino@e3studio.it
Dott. Arch. DANIELE BORGNA
☎ 339 31 31 477 ✉ daniele.borgna@e3studio.it
Geom. ALBERTO BALSAMO
☎ 347 40 97 196 ✉ alberto.balsamo@e3studio.it
Dott. Ing. ALBERTO BONELLO
☎ 328 45 41 205 ✉ alberto.bonello@e3studio.it
Dott. Arch. IVANO GARELLI
☎ 331 84 99 912 ✉ ivano.garelli@e3studio.it

**ORDINE DEGLI INGEGNERI
DELLA PROVINCIA DI CUNEO**
A647 Dott. Ing. Antonio Capellino

Il richiedente:

Gestore Rete Elettrica:

EDISON Spa
Foro Buonaparte, n. 31 - 20121 Milano
Partita IVA 08263330014
☎ 02/6222.1
www.edison.it



LINEE ELETTRICHE MT - SCALA 1:2000

- Linea MT esistente interrata
- Cabina MT/BT e-distribuzione in progetto n. 796195 "Edison Riondello"
- Linea MT di rete in progetto interrata Al 240 mm² "entra-esce"
- Linea MT privata in progetto interrata

**IMPIANTO IDROELETTRICO
IN PROGETTO**

Fiume Tanaro