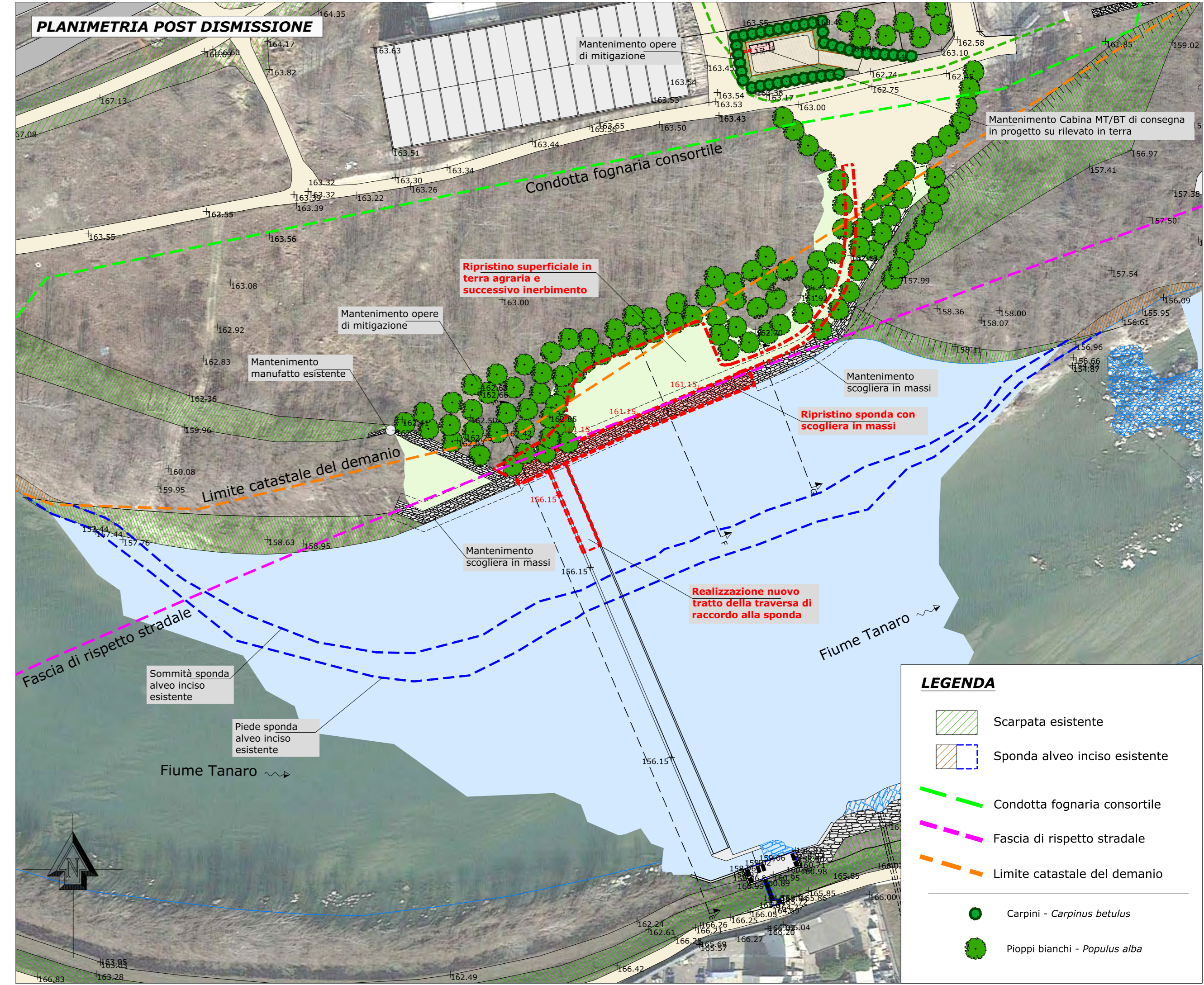
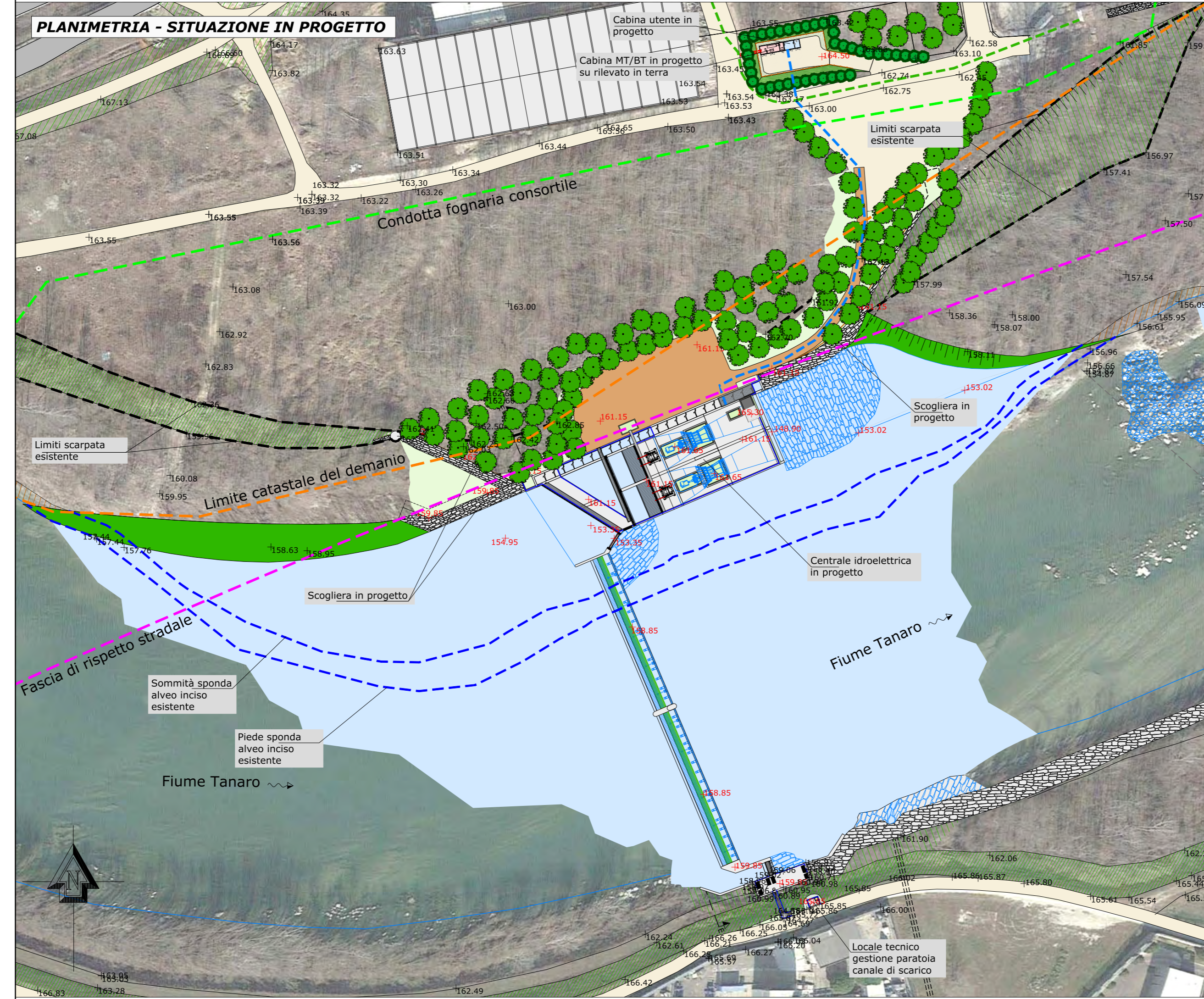


**NUOVO IMPIANTO IDROELETTRICO
PRESSO LA TRAVERSA ESISTENTE A MONTE
DEL PONTE DELLA FERROVIA E DI CORSO CANALE
IN COMUNE DI ALBA**

ELABORATO N°	TITOLO ELABORATO	SCALA
R8.2	PIANO DI DISMISSIONE DELLE OPERE - PLANIMETRIE GENERALI	1:1.000
		DATA
PRIMA EMISSIONE		Luglio 2024

PROGETTISTI	FIRMA
Dott. Ing. ANTONIO CAPELLINO ☎ 339 65 60 172 ✉ antonio.capellino@e3studio.it Dott. Arch. DANIELE BORGNA ☎ 339 31 31 477 ✉ daniele.borgna@e3studio.it Geom. ALBERTO BALSAMO ☎ 347 40 97 196 ✉ alberto.balsamo@e3studio.it Dott. Ing. ALBERTO BONELLO ☎ 328 45 41 205 ✉ alberto.bonello@e3studio.it Dott. Arch. IVANO GARELLI ☎ 331 84 59 912 ✉ ivano.garelli@e3studio.it	

COMMITTENTE	FIRMA
EDISON Spa Foro Buonaparte, n. 31 - 20121 Milano Partita IVA 08263330014 ☎ 02.8222.1 www.edison.it	



LEGENDA

	Scarpata esistente
	Sponda alveo inciso esistente
	Condotta fognaria consortile
	Fascia di rispetto stradale
	Limite catastale del demanio
	Carpini - <i>Carpinus betulus</i>
	Pioppi bianchi - <i>Populus alba</i>