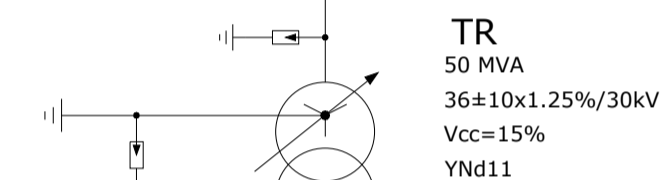
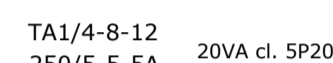
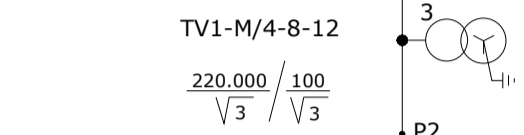
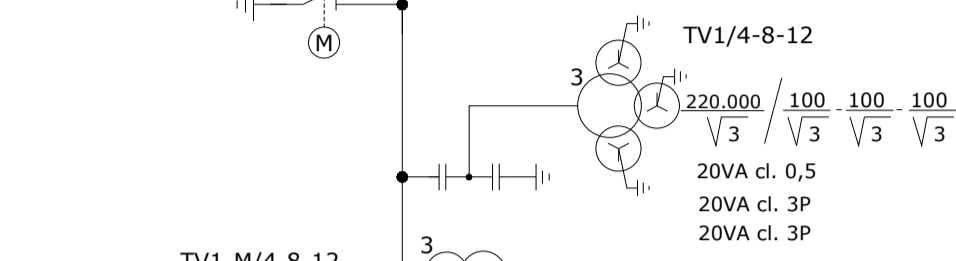


Stazione TERNA

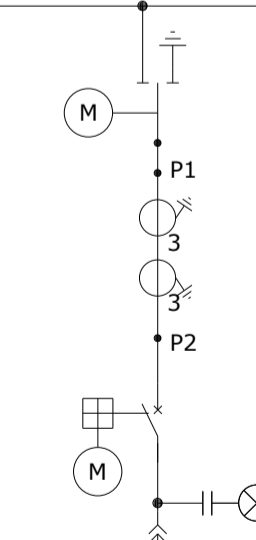
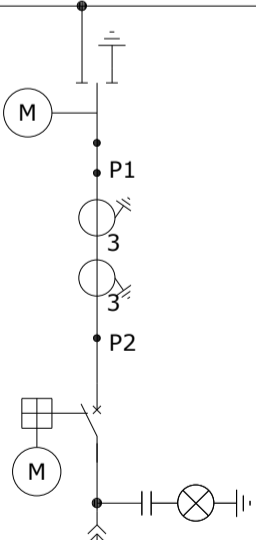
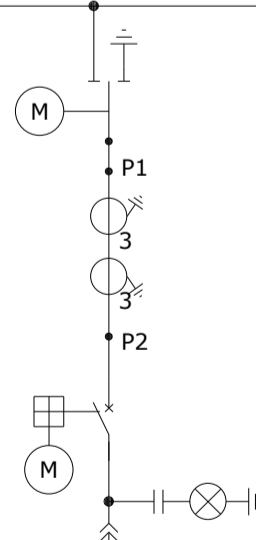
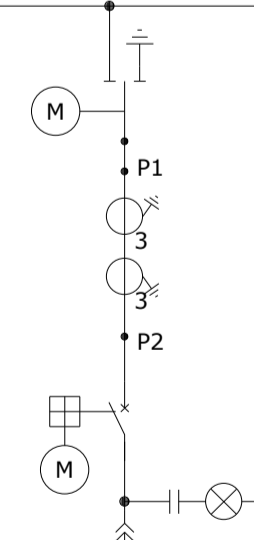
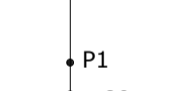
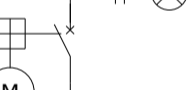
CAVO 150kV, XLPE, Al
3x(1x1600mmq)

SEZIONE AT 36 kV



SEZIONE MEDIA TENSIONE 30 kV

CAVO ARE4H1RX 18-30kV
3x(1x630mmq)



Vettoramento 4
ARE4H1RX 18-45kV
3x(1x300mmq)

Vettoramento 3
ARE4H1RX 18-45kV
3x(1x300mmq)

Vettoramento 2
ARE4H1RX 18-45kV
3x(1x300mmq)

Vettoramento 1
ARE4H1RX 18-45kV
3x(1x300mmq)

Cavo di terra del Parco Eolico

CAVO ARE4H1RX 18-45kV
3x(1x300mmq)

CAVO ARE4H1RX 18-45kV
3x(1x185mmq)

CAVO ARE4H1RX 18-45kV
3x(1x95mmq)

CAVO ARE4H1RX 18-45kV
3x(1x300mmq)

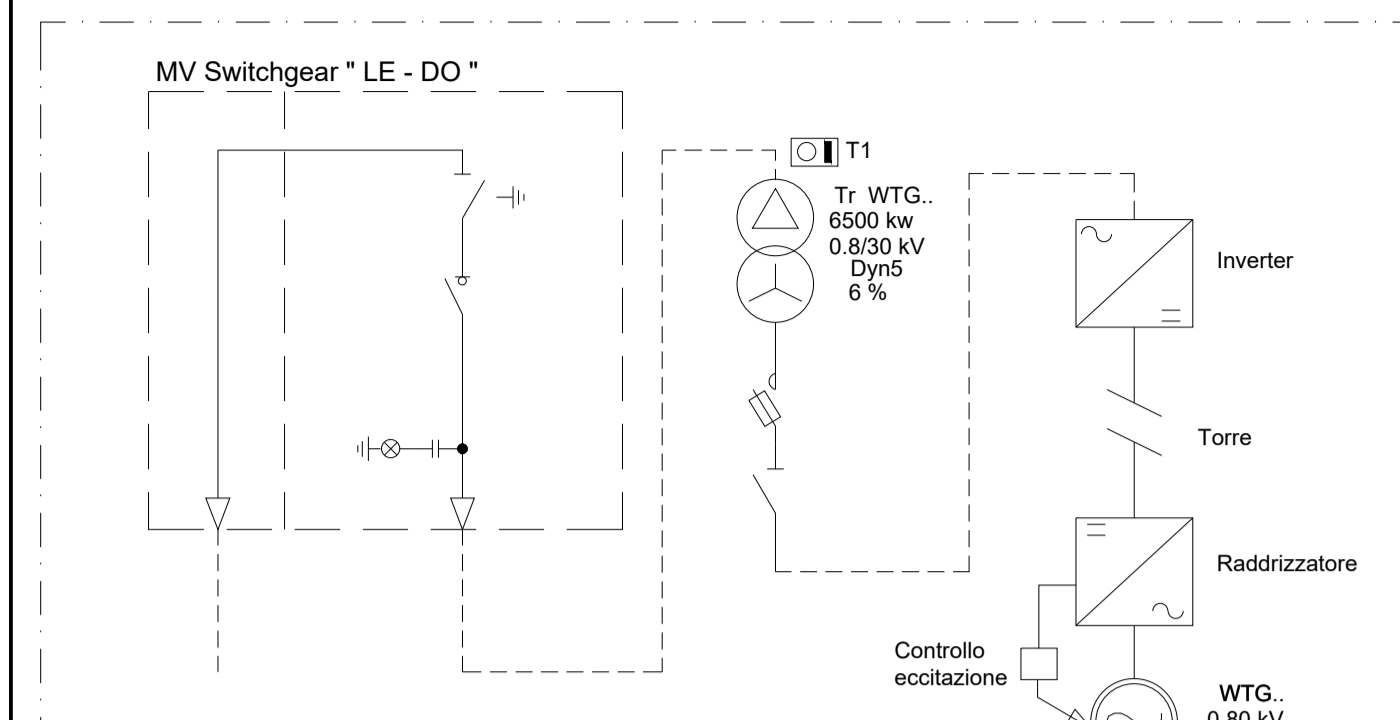
CAVO ARE4H1RX 18-45kV
3x(1x185mmq)

CAVO ARE4H1RX 18-45kV
3x(1x95mmq)

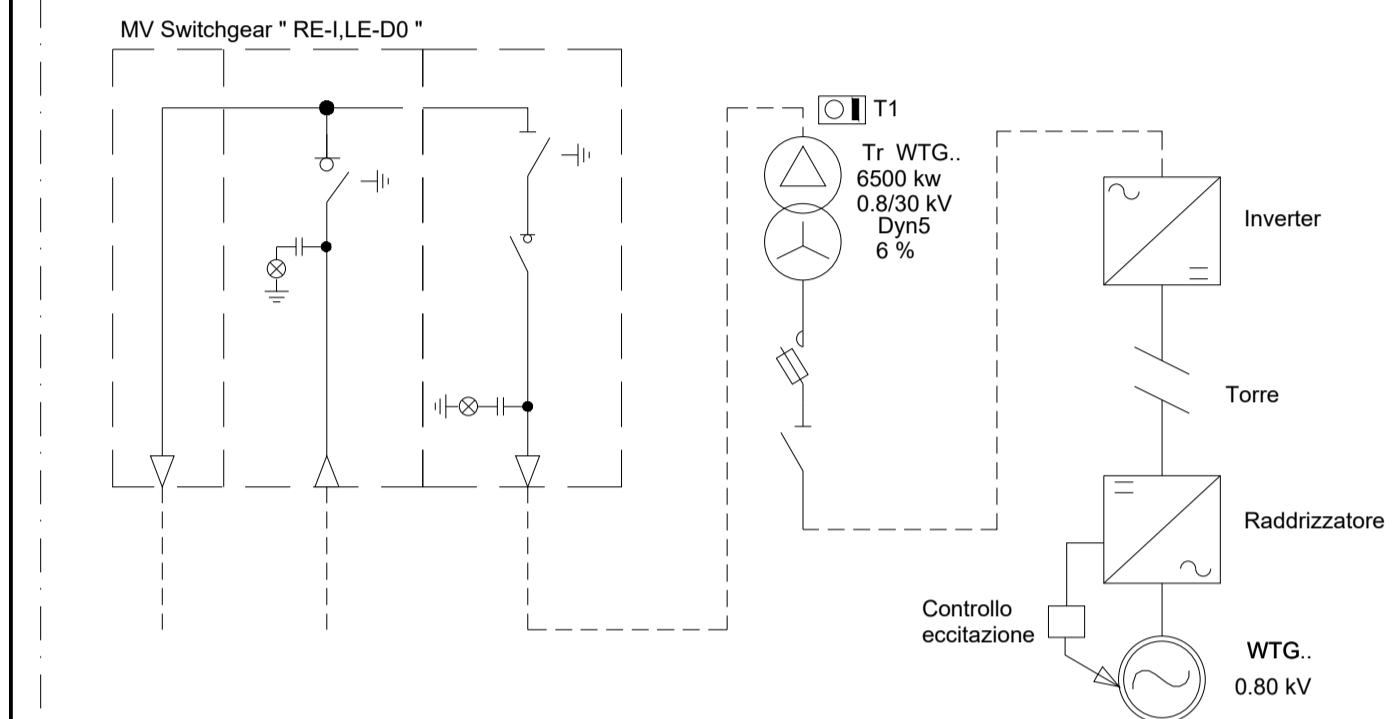
CAVO ARE4H1RX 18-45kV
3x(1x300mmq)

CAVO ARE4H1RX 18-45kV
3x(1x95mmq)

CAVO ARE4H1RX 18-45kV
3x(1x300mmq)



WTG: PDZ02, PDZ06, TOP06, AND09



WTG: PDZ01, PDZ03, PDZ04, PDZ05, TOP07

Comuni di Bisaccia e Andretta
Provincia di Avellino

PROPONENTE:
AME Energy S.r.l.
Via Pietro Cossa, 5 20122 Milano (MI)
ameenergysrl@legalmail.it
P. IVA 12779110969

Progetto di un impianto eolico, denominato "Pedurza-Toppa", costituito da 5 Aerogeneratori della potenza di 6 MW e 4 Aerogeneratori della potenza di 4,2 MW, per una potenza complessiva di 46,8 MW e delle relative opere di connessione alla RTN, da realizzarsi nei comuni di Bisaccia e Andretta (AV)

ELABORATO: TAV18	OGGETTO DELL'ELABORATO: SCHEMI ELETTRICI IMPIANTO EOLICO
----------------------------	--

PROGETTISTA:
Ing. Carlo RUSSO
Corso Romuleo n. 245
83044 Bisaccia (AV)
tel. 0827.81652
carlo.russo@ingegneriavellino.it



EMISSIONE:	DATA:	CODICE PROGETTO:	REDATTO DA:
1a	Giugno 2024		
2a			
3a			
4a			

TUTTI I DIRITTI SONO RISERVATI. Questo documento è di proprietà esclusiva di SPINEX s.r.l. ed è in vigore in forza di legge. Questo documento non essere copiato, modificato o divulgato con qualsiasi mezzo o modo in qualsiasi maniera senza autorizzazione scritta della SPINEX s.r.l.