



Progetto di un impianto agrivoltaico avanzato per la produzione di energia rinnovabile solare, da ubicarsi in agro dei comuni di Arnesano (LE), Carmiano (LE), Copertino (LE) e Novoli (LE) unitamente alle relative opere di connessione alla RTN ricadenti anche nei comuni di Lecce (LE), Leverano (LE) e Monteroni di Lecce (LE)

Potenza nominale lato c.c. 50.963,64 kWp - Potenza nominale lato c.a. 44.480 kVA

Autorizzazione Unica ai sensi del D.Lgs. 29 dicembre 2003, n. 387 e ss.mm.ii.

PROGETTO DI FATTIBILITÀ TECNICO-ECONOMICA

(ai sensi dell'art. 41 del D.Lgs. 36/2023)
Codice AU: I7SPTR4

CARTA DELLE INTERFERENZE DEL PROGETTO CON GLI HABITAT TARGET DI CONSERVAZIONE

DENOMINAZIONE ELABORATO

I7SPTR4_StudioFattibilitaAmbientale_6

FORMATO

A1

SCALA

1:17.000

PROGETTAZIONE:

PROSVETA s.r.l.



CONSULENZA SPECIALISTICA:

Biologo Leonardo BECCARISI
Via D'Enghien, 43
73013 - Galatina (LE)

Leonardo Beccarisi

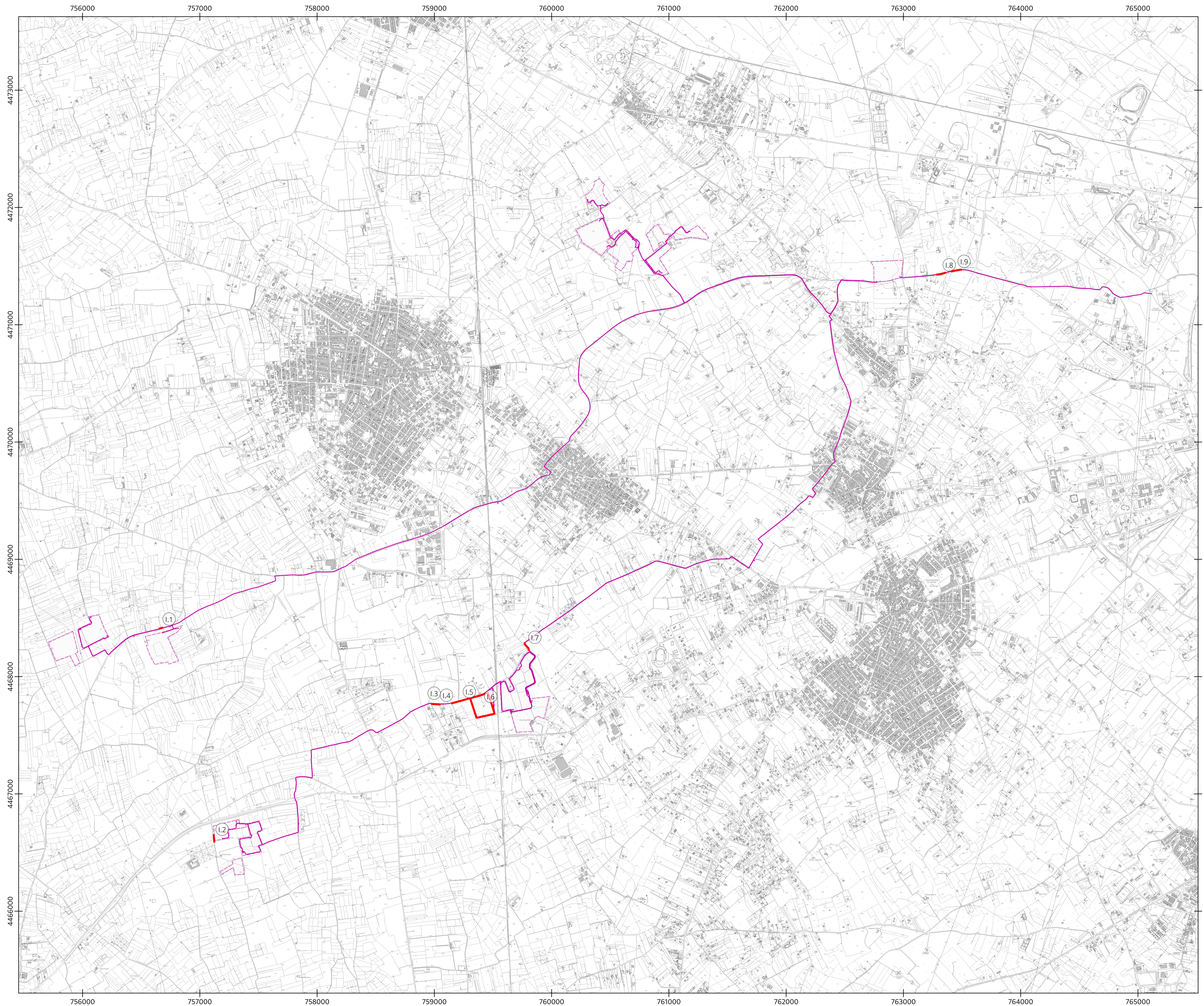


COMMITTENTE:

SY04 S.r.l.
Via Duca degli Abruzzi, 58
73100 - Lecce (LE)
P.IVA 05239340754
Legale Rappresentante
Franco RICCIATO

Franco Ricciato

REV. N.	DATA	MOTIVO
00	agosto 2024	Prima emissione



Legenda

— Siti di interferenze

Area di progetto

— Cavidotto
□ Aree dell'impianto agri-fotovoltaico e stazione elettrica

Punto di interferenza	Descrizione
I.1	Cavidotto adiacente ad area di Prateria steppica
I.2	Impianto agri-fotovoltaico adiacente a filare di querce virgiliana (<i>Quercus virgiliana</i>)
I.3	Cavidotto adiacente a filare di Macchia arbustiva
I.4	Cavidotto adiacente a filare di Macchia arbustiva
I.5	Cavidotto adiacente a filare di Macchia arbustiva
I.6	Impianto agri-fotovoltaico intersecante area di Macchia arbustiva
I.7	Cavidotto adiacente a filare di Macchia arbustiva
I.8	Cavidotto adiacente ad area di Bosco di querce
I.9	Cavidotto adiacente ad area di Prateria steppica

0 0,5 1 1,5 km



Sistema di coordinate: WGS 84 / UTM zone 33N. Base cartografica: CTR Regione Puglia (puglia.con). Fonte dei dati: elaborato originale basato su analisi della carta della vegetazione; rilievi di campo condotti in data 30 luglio 2024.