



REGIONE
PUGLIA



PROVINCIA DI
LECCE



COMUNE DI
ARNESANO



COMUNE DI
CARMIANO



COMUNE DI
COPERTINO



COMUNE DI
LECCE



COMUNE DI
LEVERANO



COMUNE DI
MONTERONI
DI LECCE



COMUNE DI
NOVOLI

Progetto di un impianto agrivoltaico avanzato per la produzione di energia rinnovabile solare, da ubicarsi in agro dei comuni di Arnesano (LE), Carmiano (LE), Copertino (LE) e Novoli (LE) unitamente alle relative opere di connessione alla RTN ricadenti anche nei comuni di Lecce (LE), Leverano (LE) e Monteroni di Lecce (LE)

Potenza nominale lato c.c. 50.963,64 kWp - Potenza nominale lato c.a. 44.480 kVA

Autorizzazione Unica ai sensi del D.Lgs. 29 dicembre 2003, n. 387 e ss.mm.ii.

PROGETTO DI FATTIBILITÀ TECNICO-ECONOMICA

(ai sensi dell'art. 41 del D.Lgs. 36/2023)

Codice AU: I7SPTR4

INQUADRAMENTO GENERALE SU CARTOGRAFIA DI BASE - IGM 250.000

DENOMINAZIONE ELABORATO

I7SPTR4_ElaboratoGrafico_0_01a

FORMATO

A3

SCALA

1:250.000

PROGETTAZIONE:

PROSVETA s.r.l.

SOCIETÀ DI INGEGNERIA
Viale Svezia, 7
73100 - Lecce (LE) Z.I.
P.IVA 04250160753
Direttore Tecnico
Ing. Francesco ROLLO



COMMITTENTE:

SY04 S.r.l.

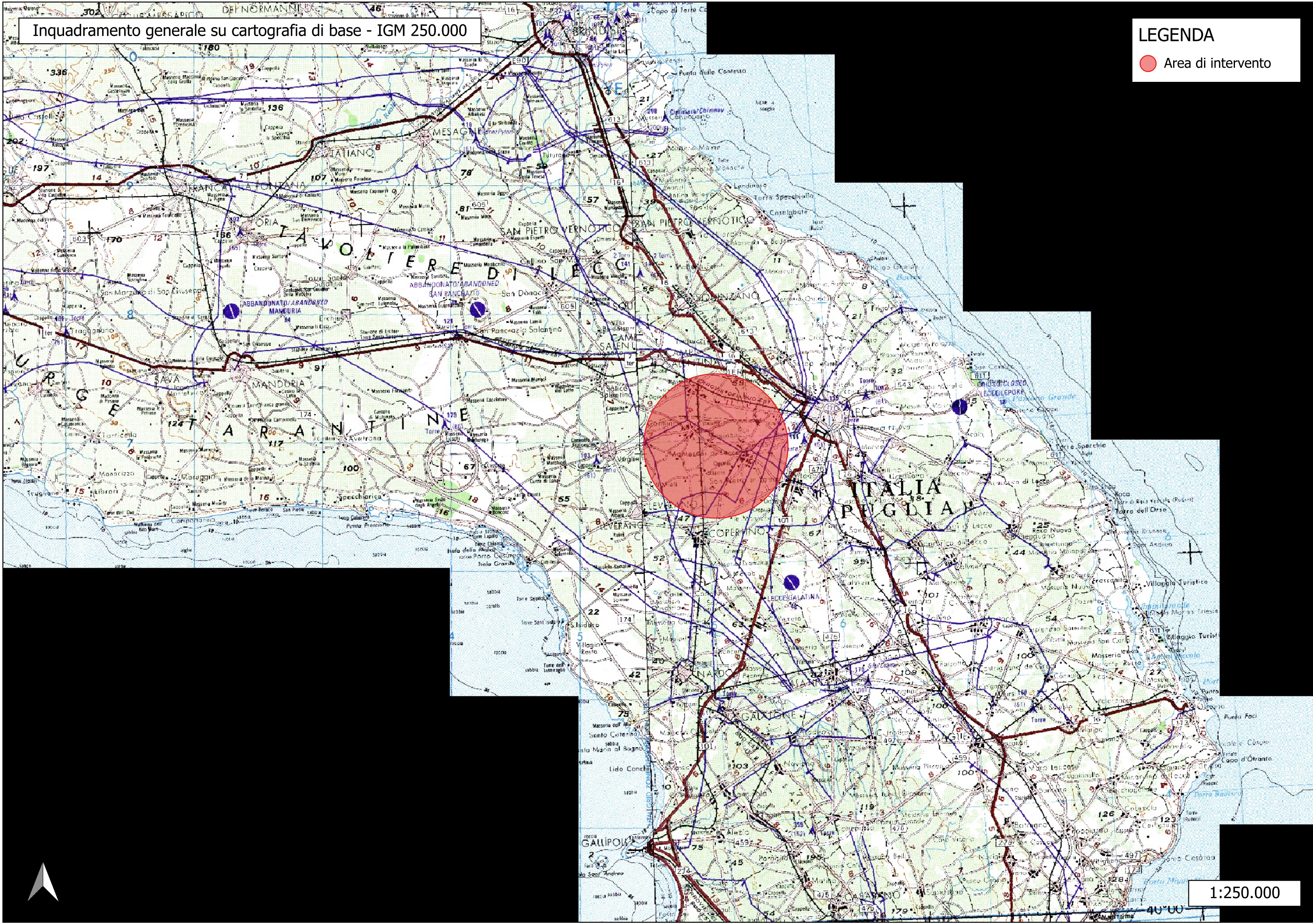
Via Duca degli Abruzzi, 58
73100 - Lecce (LE)
P.IVA 05239340754
Legale Rappresentante
Franco RICCIATO

REV. N.	DATA	MOTIVO
00	agosto 2024	Prima emissione

Inquadratura generale su cartografia di base - IGM 250.000

LEGENDA

● Area di intervento



1:250.000