



Progetto di un impianto agrivoltaico avanzato per la produzione di energia rinnovabile solare, da ubicarsi in agro dei comuni di Arnesano (LE), Carmiano (LE), Copertino (LE) e Novoli (LE) unitamente alle relative opere di connessione alla RTN ricadenti anche nei comuni di Lecce (LE), Leverano (LE) e Monteroni di Lecce (LE)

Potenza nominale lato c.c. 50.963,64 kWp - Potenza nominale lato c.a. 44.480 kVA

Autorizzazione Unica ai sensi del D.Lgs. 29 dicembre 2003, n. 387 e ss.mm.ii.

PROGETTO DI FATTIBILITÀ TECNICO-ECONOMICA
(ai sensi dell'art. 41 del D.Lgs. 36/2023)
Codice AU: I7SPTR4

CARTA DEGLI HABITAT DELLA DIRETTIVA 92/43/CEE
(da DGR 2442/2018)

DENOMINAZIONE ELABORATO

I7SPTR4_StudioFattibilitaAmbientale_7

FORMATO

A2

SCALA

1:30.000

PROGETTAZIONE:

PROSVETA s.r.l.



CONSULENZA SPECIALISTICA:

Biologo
Leonardo BECCARISI
Via D'Englien, 43
73013 - Galatina (LE)

Leonardo Beccarisi

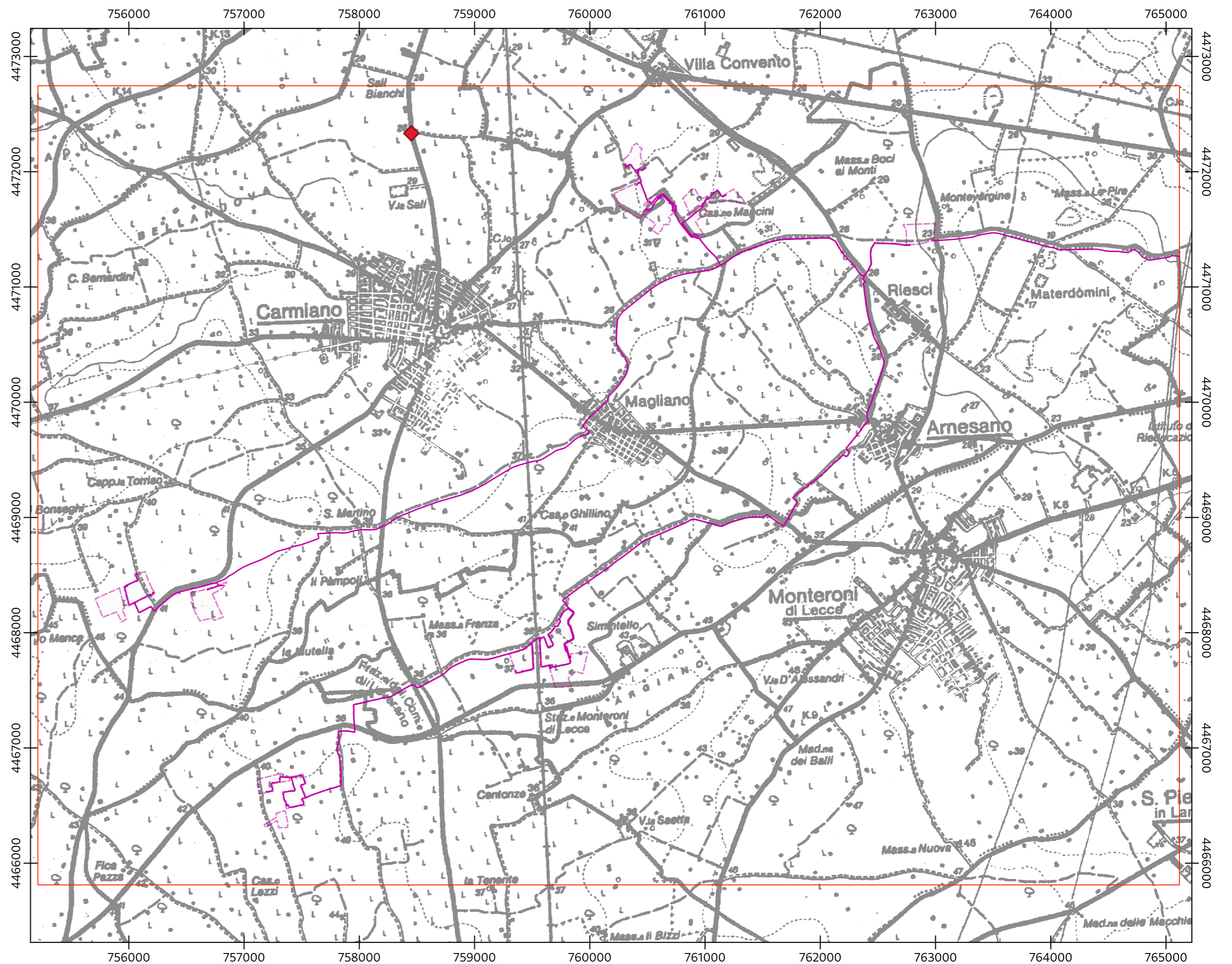


COMMITTENTE:

SY04 S.r.l.
Via Duca degli Abruzzi, 58
73100 - Lecce (LE)
P.IVA 05239340754
Legale Rappresentante
Franco RICCIATO

Franco Ricciato

REV. N.	DATA	MOTIVO
00	agosto 2024	Prima emissione



Legenda

Area di studio

Area di progetto

Cavidotto

Aree dell'impianto agri-fotovoltaico e stazione elettrica

Habitat naturali di interesse comunitario

◆ Grotte non ancora sfruttate a livello turistico (8310)

0 0,5 1 1,5 km



Sistema di coordinate: WGS 84 / UTM zone 33N.
Base cartografica: Carta Topografica d'Italia alla scala 1:50.000 (IGM).
Fonte dei dati: Allegati della DGR 2442/2018..