



REGIONE  
MOLISE



PROVINCIA DI  
CAMPOBASSO



COMUNE DI  
SANTA CROCE DI  
MAGLIANO



COMUNE DI  
ROTELLO

# PROGETTO DEFINITIVO PER LA REALIZZAZIONE DI UN PARCO EOLICO COMPOSTO DA 9 AEROGENERATORI DA 7.0 MW PER UNA POTENZA COMPLESSIVA DI 63 MW SITO NEL COMUNE DI SANTA CROCE DI MAGLIANO (CB) E ROTELLO (CB) CON OPERE DI CONNESSIONE NEL COMUNE DI ROTELLO (CB)



Proponente



**OCEANO RINNOVABILI S.R.L.**

Largo Augusto n.3  
20122 Milano  
pec:oceanorinnovabili@legalmail.it

Progettazione



Viale Michelangelo, 71  
80129 Napoli  
TEL. 081 579 7998  
mail: tecnico@inesrl.it

Amm. Francesco Di Maso  
Ing. Nicola Galdiero  
Ing. Pasquale Esposito

Collaboratori:  
Geol. V.E.Iervolino  
Dott.Agr. A. Ianiro  
Archeol. A.Vella – S. Paradiso  
Studio Rinnovabili srl  
Arch. C. Gaudiero  
Ing. F.Quarto  
Ing. R. D'Onofrio  
Ing. R. M. De Lucia  
Geom. A. Bove

Elaborato

Nome Elaborato:

## CARTA DEL RISCHIO ARCHEOLOGICO

00	Luglio 2024	PRIMA EMISSIONE	INSE Srl	INSE Srl	Oceano Rinnovabili s.r.l.
Rev.	Data	Oggetto della revisione	Elaborazione	Verifica	Approvazione
Scala:	<b>1:15000</b>	Codice Pratica <b>S334</b>		Codice Elaborato <b>GS334-AR04-D</b>	
Formato:	<b>A3</b>				

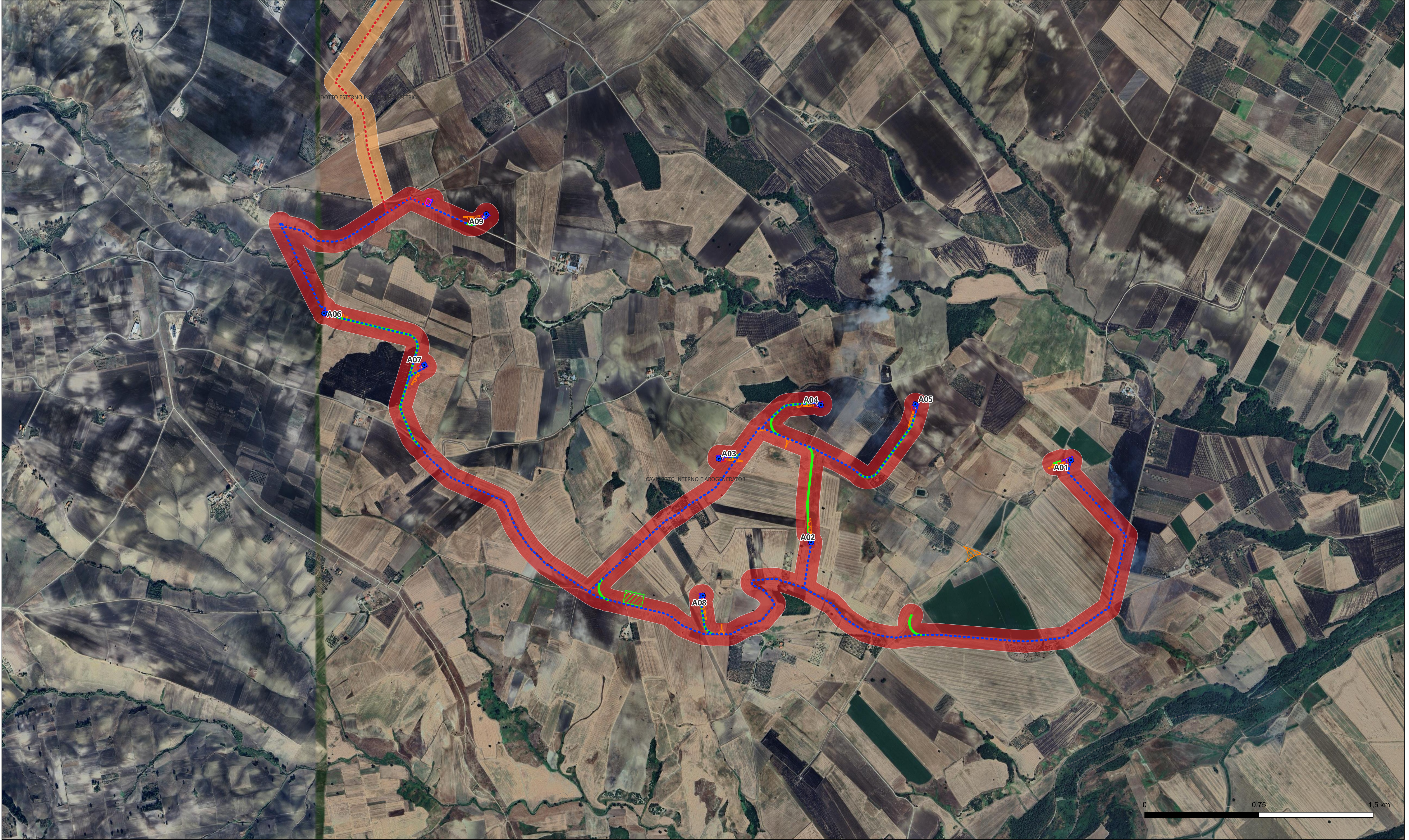




Riferimento (VRDR)	Rischio - sintesi (VRDS)	Note (VRDN)
CAVIDOTTO ESTERNO E STAZIONE ELETTRICA	rischio medio	In relazione all'Allegato 1 della Circolare 53/2022 della DG ABAP, si propone di differenziare il grado di rischio archeologico nei pressi delle opere previste in progetto. In relazione al potenziale infatti è possibile distinguere due diversi settori anche per il rischio, in quanto nel settore settentrionale dell'area esaminata, dove si collocano il cavidotto esterno e l'ampliamento della Stazione elettrica nel comune di Rotello, le lavorazioni previste incidono direttamente sulle quote alle quali si ritiene possibile la presenza di stratificazione archeologica o sulle sue prossimità, per cui il grado di rischio può essere ritenuto medio. Nel settore meridionale, dove è prevista la realizzazione degli aerogeneratori e del cavidotto interno, le lavorazioni previste incidono direttamente sulle quote indiziate della presenza di stratificazione archeologica, per cui il grado di rischio può essere ritenuto alto, nonostante le interferenze dirette riguardino essenzialmente aree di materiale mobile.

LEGENDA		
Aerogeneratori di progetto	Piazzola in fase di esercizio	Viabilità di nuova realizzazione COMUNI
Cabina di smistamento 36kV	Piazzola in fase di montaggio	AREE DI POTENZIALE E RISCHIO
Cavidotto 36 kV esterno al parco	Pozzetti TOC	VRD_multipolygon [2]
Cavidotto 36 kV interno al parco	SE RTN Rotello - Ampliamento 36 kV	rischio alto [1]
Piazzola Ausiliaria in OT	SE RTN Rotello 380-150 kV esistente	rischio medio [1]
		Google Satellite





Riferimento (VRDR)	Rischio - sintesi (VRDS)	Note (VRDN)
CAVIDOTTO INTERNO E AROGENERATORI	rischio alto	In relazione all'Allegato 1 della Circolare 53/2022 della DG ABAP, si propone di differenziare il grado di rischio archeologico nei pressi delle opere previste in progetto. In relazione al potenziale infatti è possibile distinguere due diversi settori anche per il rischio, in quanto nel settore settentrionale dell'area esaminata, dove si collocano il cavidotto esterno e l'ampliamento della Stazione elettrica nel comune di Rotello, le lavorazioni previste incidono direttamente sulle quote alle quali si ritiene possibile la presenza di stratificazione archeologica o sulle sue prossimità, per cui il grado di rischio può essere ritenuto medio. Nel settore meridionale, dove è prevista la realizzazione degli aerogeneratori e del cavidotto interno, le lavorazioni previste incidono direttamente sulle quote indiziate della presenza di stratificazione archeologica, per cui il grado di rischio può essere ritenuto alto, nonostante le interferenze dirette riguardino essenzialmente aree di materiale mobile.

**LEGENDA**

Aerogeneratori di progetto	Piazzola Ausiliaria in OT	Viabilità di nuova realizzazione	COMUNTI
Area di cantiere	Piazzola in fase di esercizio	AREE DI POTENZIALE E RISCHIO	Confini amministrativi
Cabina di smistamento 36kV	Piazzola in fase di montaggio	VRD_multipolygon [2]	Google Satellite
Cavidotto 36 kV esterno al parco	Pozzetti TOC	rischio alto [1]	
Cavidotto 36 kV interno al parco	Slarghi in occupazione temporanea	rischio medio [1]	